

1985년도

제 2 차간흡충 치료사업

보사부, 2월부터 4월까지, 44만명 대상

보건사회부와 寄協은 2월부터 4월까지 작년 이어 두번째로 간흡충 감염 농후지역주민에 대한 간흡충 무료검사를 실시한다.

검사대상으로는 전국 13개市道의 市·郡·區와 119개 邑·面·洞을 대상으로 삼고 있으며 대상인원으로는 44만 2천명으로 잡아 그중 투약인원을 7만8천4백명으로 잡았다.

우선 제 1 차로 2월부터 3월까지 가검물을 수집해서 검사하고 제 2 차로 4월중에 감염자에게 투여할 계획이다.

그런데 대상인원은 83년도에 조사한 상주 인구수의 50% 이내로 책정했다.

간흡충사업 要員 교육

기협에서는 간흡충사업을 위해서 요원훈련과 전문교육을 실시기로 했다.

교육내용으로는 1. 현지 주민 계몽, 2. 가검물 수집요령, 3. 변검사 요령, 4. 통계처리 요령, 5. 기타 검사에 필요한 사항등이다.

간흡충사업 홍보물 제작

포스터 팸플릿 표어등

기협은 간흡충사업 홍보의 일환으로 포스터 2천매, 팸플릿 2십2만매, 표어2천매등을 제작하여 전국의 반상회, 부녀회등을 통해 계몽기로 했다. 전국의 간흡충검사사

업 대상지역에 배포할 각종 유인물은 里洞 단위까지 대상으로 삼고 있다.

8 백여주민에 건강검사

충남지부, 모범시범마을

한국기생충박멸협회 충남지부는 대덕군 동면 효평부락 8 백여주민을 대상으로 지난해 11월부터 기생충 구제사업과 당뇨병검사를 실시했다.



또한 85년도부터는 간장질환등 비 전염성 만성질환 조기발견사업도 확대 실시할 예정이다.

그런데 동면 효평부락은 충청남도에서 보건시범마을로 선정된바 있으며 국제라이온스협회 319-E지구 대원 라이온스클럽(회장 박태우)에서는 앞으로 효평부락의 보건사업을 적극 후원할 예정이다.



“열대성 질환 예방에도 주력할 터”

서병설회장, 후생신보와 회견

徐丙高 한국건강관리협회장 및 기생충박멸협회장은 지난 1월 21일 후생신보 朴明仁 기자와 단독 기자회견을 갖고 앞으로의 건협 및 기협의 운영 방침을 밝혔다.

이날 회견에서 徐회장은 지금까지 주된 사업으로 퍼내려온 연 2회 학생집단 검변 사업을 앞으로 수년간은 더욱 강화할 계획이라고 말하고 특수기생충인 간·페디스토마나 요충사업도 확장해 나가겠다고 말했다. 특히 장흡충의 경우 국민 대다수가 감염된 것으로 알고 있으며 이에 대한 대책도 강구해야 된다고 말했다.

또한 80년대에 들어와 근로자들의 해외취업이 왕성해짐에 따라 이들이 가지고 들어온 열대성질환 관리대책과 앞으로 해외에

나갈 근로자들에 대한 예방대책도 해결해야 할 중점과제라고 말했다.

건협사업에 대해서도 지금까지는 기대 이상의 성과를 거양했다고 볼 수 있으며 앞으로도 정도관리등 검사방법에 세심한 주의를 기울여 명실공히 건협의 공신력을 높이겠다고 말했다.

또한 검사종목의 다양화를 기하고 소아당뇨병 등 어린이들의 건강관리도 유의해야 할 것이며, 신생아의 신진대사 질환도 연구해야 한다고 말했다.

검사종목의 다양화 등 국민건강 체크에 최대한 임하겠으며 검사기자재의 보장, 검사 목표량의 확대 등 앞으로의 대책을 피력했다.

寄協·健協人事

기협및 건협은 1월14일자로 다음과 같이 인사이동을 단행했다. (괄호안은 전직)

寄協

◎ 사무국장급

● 대구시지부 사무국장 : 심형수(대구시지

부 사무국장 직무대리)

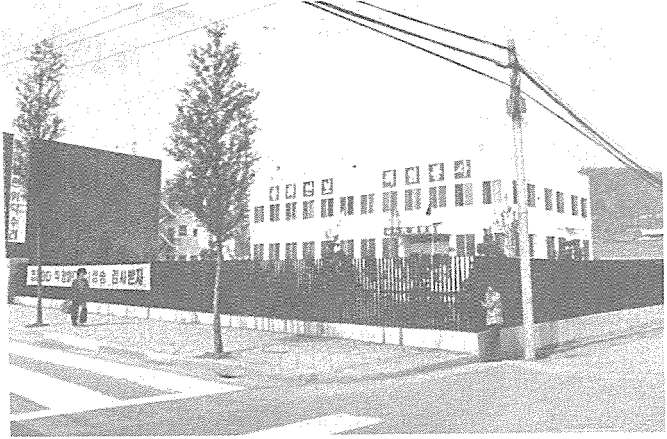
● 강원도지부 사무국장 : 장재성(강원도지부 사무국장 직무대리)

◎ 과, 소장급

● 충남지부 사업과장 직무대리 : 이종희(서울시지부 사업과 주임)

의료보험 검사실시기관 인정

健協을 의료보험 관리공단에서



검사실시
기관으로
인정된 서
울시 지
부.

한국건강관리협회 서울지부 등 13개 시도 지부는 의료보험관리공단으로부터 의료보험 검사실시기관으로 인정을 받았다.

작년 12월에 승인된 의료보험 검사 실시 기관 인정 검사범위는 임상병리 검사로 되어 있고 85년 1월 1일부터 적용된다.

이로서 한국건강관리협회는 공인된 검사 기관으로서의 권위를 한층 더 인정받게 된 것이다.

또한 대학병원이나 종합병원 등에서 실시하는 각종 검사를 실시할 수 있게 되었으며 의료보험대상자의 검사도 할수있게 되었다.



대구지부 검사소장 : 이상연 (경기도지부 주임병리사)

- ◎주임 및 주임병리사급
- 본부 감사실 주임 : 김학환 (본부 관리부 총무과 주임)
- 본부 관리부 총무과 주임 : 임옥숙 (서울시지부 서기)
- 전남지부 주임병리사 : 정완섭 (전남지부 병리사)

●경북지부 주임병리사 : 김근희 (경북지부 병리사)

●경기도 지부 주임병리사 : 김병학 (경기도지부 병리사)

●서울시지부 주임병리사 : 임상순 (서울시지부 병리사)

健協

●본부 사업과장 : 이순 (충남지부 사업과장)