

지부순례

대구경북지부를 찾아서

○ 소재지 : 대구직할시 동구 신천 3 동 107 (상공회의소 9층)

전 화 : 72 - 6352 / 6353 / 7714

○ 지부장 : 송 선 우 ○ 사무국장 : 박 두 희

대구경북지부는 1966년 3월 27일 대한산업보건협회 경북지부로 결성되었으며, 산업보건센터는 1971년 4월 7일 설립된 대구 근로자 복지의원이 모체로서 후에 산업보건센터로 확대 개편되어 오늘에 이르고 있다.

대구경북지부의 관할구역은 대구직할시 및 경상북도 일원으로서 3,500여개의 사업장에 종사하는 근로자의 건강보호에 힘쓰고 있으며, 경북대학교 의과대학, 영남대학교 의과대학 및 계명대학교 의과대학과 제휴하여 학술조사연구사업을 벌이고 있다.

산업안전보건법의 실시를 계기로 체제를 정비한 대구경북지부는 84년도에 1억여원을 투자하여 대형검진 버스와 작업환경측정장비 등을 대폭 보강하고, 전문인력을 충원하여 여름철 휴가도 잇은 채 38도를 오르내리는 폭염속에서도 건강진단 2개반과 작업환경측정 2개반을 구성하여 임직원 전원이 비지땀을 흘리며 의욕적으로 뛰고 있다.



대구경북지부의 건강진단반

사업활동소개

대구경북지부도 다른 지부와 마찬가지로 근로자의 건강보호와 증진을 위한 정기건강진단과 작업환경측정 및 보건관리대행업무를 수행하고 있으며, 사업장의 보건관리자와 보건담당자의 업무능력 배양을 위한 직무교육을 실시하고, 직업병 예방을 위한 학술조사연구 사업과 산업보건사업 확산을 위한 홍보 지도 계몽활동을 벌이고 있다. 동지부의 1984년도 사업계획과 7월말까지의 사업실적을 보면 다음과 같다.



(대구승리기계제작소)
특수건강진단 현장

대구경북지부의
작업환경측정반

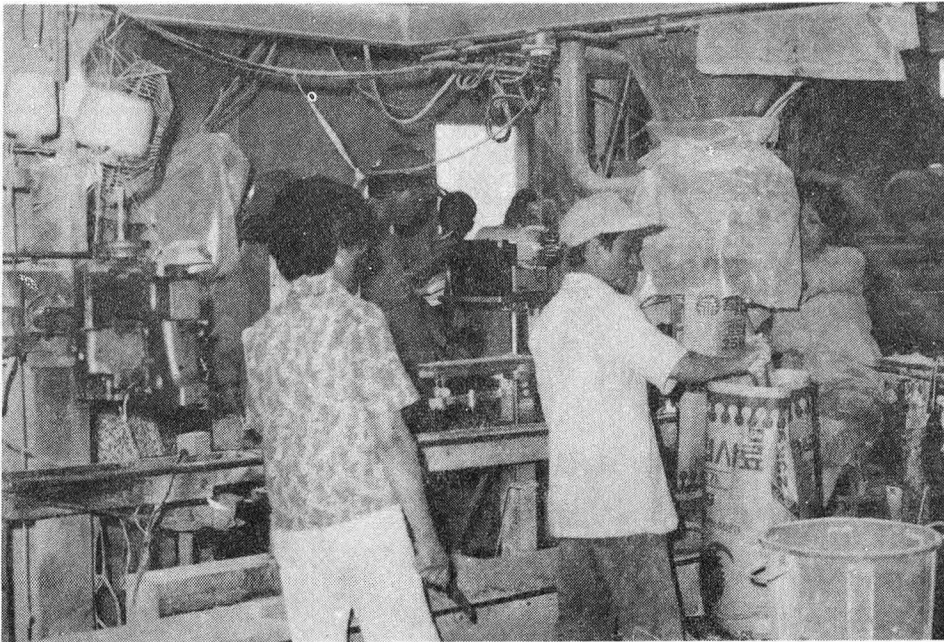


'84 중요 사업 목표대 실적

'84.7.31 현재

사업명	세부사업명	목표	실적	진도	적요
근로자건강관리	작업환경측정	934	413	44.2	9월 서울지부
	특수검진	48,000	14,814	30.6	
	일반검진	11,000	4,716	47.2	
	정밀검사	2,400	117	4.9	
	보건관리대행	56	56	100	
직무교육	보건관리자	34	11	32.3	
	건강관리보건담당자	179	165	92.0	
	산업위생보건담당자	41			
회원관리	보건관리자	100	31	31.0	
	보건담당자	200	81	40.0	

위 표를 보면 7월말까지의 사업실적이 다소 부진한 바, 이는 센타 인수·인력 및 장비보강 등으로 인하여 사업을 늦게 시작하였기 때문이며, 연말까지에는 금년도 목표를 초과달성할 수 있을 것으로 전망된다.



(대구축산업협동조합)
작업환경측정현장