

Ugly Duckling 시기(stage)

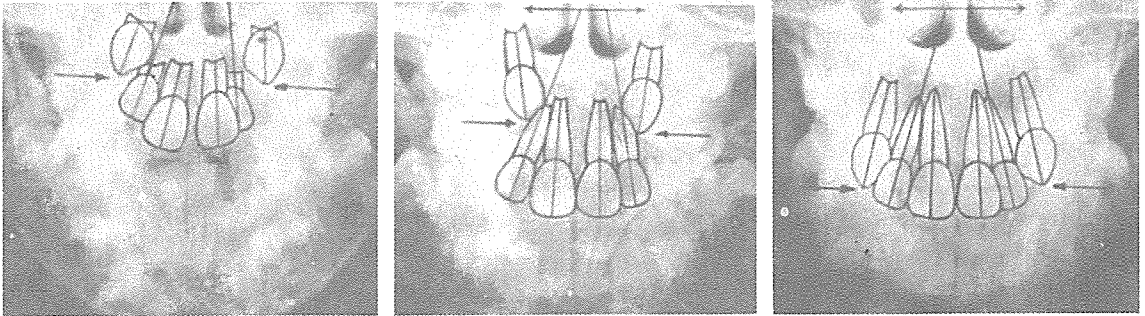
혼합치열기에 정상적으로 발생되는 일시적인 부정교합의 형태로서, Broadbent (1941)는 상악전치 및 견치의 봉출시기를 ugly duckling stage라고 명명하였으며, 이때에 상악 4전치의 치축은 부채살 모양으로 하방으로 벌어져 있으며 (diverge) 견치의 봉출과 함께 대부분의 space는 자연히 소실되게 된다. (그림 1 참조)

Taylor의 보고에 의하면 6세의 어린이에서 97%의 Midline diastema를 볼 수 있으며, 10~11세에서는 48%, 12~18세에서는 7%로 연령의 증가와 함

께 그 발생빈도가 현저히 감소됨을 알 수 있다.

[치 료]

일반적으로 상악견치가 봉출하게 되면 diastema의 자연적인 소실을 보게 되므로 견치의 봉출완료 시기까지 기다려 보는것이 좋으며, 성급하게 치료를 하게되면 측절치의 치근을 손상시키거나 견치의 봉출경로에 지장을 초래할 수 있다. (그림 2 참조)

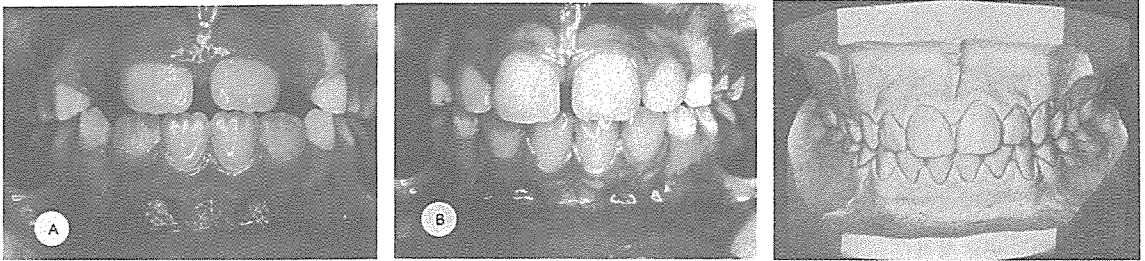


(그림 1) ugly duckling stage에 상악중절치 사이에 발생한 정상적인 space로서 견치의 봉출과 함께 자연히 소실된다.

7세

9세

12세



(그림 2) 측절치의 봉출과 함께 space가 일부 줄어들고 견치의 봉출완료후 space가 완전히 없어진 모습.

신일치과기공소

서울 · 중구 만리동 1가 62-18



代表 孫 永 受

☎ 312-7869 · 393-2032