

# 물리치료

사단법인 대한물리치료사협회  
Korean Physical Therapist Association



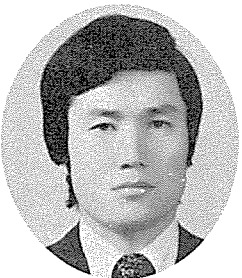
## 신입회원 연수교육을 끝내고

\* 본협회 학술담당이사  
연수위원회 간사  
오 경 환

7월 9일 서울, 16일 대전에서 개최된 연수교육은 중요한 의미를 지니며 많은 문제를 제시해 줍니다.

협회가 창립된 후 10여년이 지난 현재에 이르러 신입회원의 수가 수백명이 되어야 최초로 연수교육을 가지게 됨은 때 늦은 감이 없지 않으나 여러 회원의 헌신적인 노고로 무사히 개최할 수 있었음을 다행스럽게 여깁니다.

연수교육의 내용에 있어 "신입회원 선서, 물리치료사의 사명과 윤리"는 물리치료사의 각오를 새롭게 하며 앞으로 나아가야 할 길을 알려주며 "협회의 전망과 현황"을 밝히므로써 협회는 어느 소수 인원의 전유물이 아니라 전체 회원의 것이라는 확신을 심어주어 협회 활동에 능동적인 참여가 이루어지길 바라는 마음입니다. 특히 이번 연수교육은 올해부터 새로 실시하는 보수교육의 첫 시작을 겸하고 있다는 사실입니다.



그동안 회원의 학문적인 발전을 위한 기회가 주어진 것은 사실이나 지속적인 프로그램이 준비되지 않았으며 회원의 참여가 극히 부진하였던 것으로 생각됩니다. 그 이유가 여러가지가 있겠으나 협회임원, 회원 모두가 반성해야 할 일입니다.

임상에서 요구하는 모든 물리치료의 지식과 기술을 제한된 여건을 가진 학교에서 가르치기에는 거의 불가능합니다. 또한 나날이 발전하는 최신의 학문을 배우기 위하여는 회원이 된 후라도 지속적인 교육이 필요하다고 인정할 때 앞으로 시행되는 보수교육을 각자 학문연구의 계기로 삼아야겠습니다.

제 3 교시에 있었던 "평가와 치료계획"에서 강조한 것처럼 주로 처방에만 의존하는 단계에서 벗어나 환자를 적절하게 평가하여 치료계획을 세울 수 있는 능력을 가질 때 치료사로서의 업무내용의 질이 높아지는 최신의 길인줄 믿습니다. 그리고 회의법을 듣고 느낀 것은 지금까지 협회운영이 일부 회원의 참여로 이루어졌다면 앞으로는 많은 회원의 의사가 정당한 회의에 통하여 반영되어 협회발전의 기틀이 되었으면 하는 것이었습니다.

금번 연수교육의 참가자는 총 301명(신입회원 257명, 기성회원 44명)으로 전체 신입회원 400명의 과반수가 참여하였으며 모든 연수교육의 내용을 진지하게 경청하여 교육내용까지 고려하면 그 어느 때 보다도 충실한 모임이었다고 생각합니다.

연수교육을 통하여 신입회원은 어느정도 협회를 이해하고 회원으로서의 긍지를 가지는데 도움은 되었으나 취업문제, 취업문제 등 난제에 대하여는 명쾌한 해답을 못 얻고 돌아간듯 합니다.

가장 당면하고 절실한 이 문제만큼은 협회에서 주관하여 해결할 수 있는 능력이 극히 부족한 것을 느낄 때 신입회원에게 미안스러운 마음 금할 수 없었습니다. 이것은 우리만의 문제가 아니고 사회 전체의 공통된 문제이기는 하나 차체에 협회에서 이 문제해결에 보다 많은 연구가 있어야 하겠습니다.

기성회원은 이것을 남이 아닌 우리 모두의 문제로서 여기며 신입회원은 물리치료사의 일원으로서의 긍지를 잃지 말고 문제가 해결될 때까지 부족한 지식과 기술을 배우는 기회로 삼으며 참고 기다려야겠습니다.

늦더위가 계속되는 요즘 회원 여러분의 건강과 행운을 빌며 이만 줄입니다.

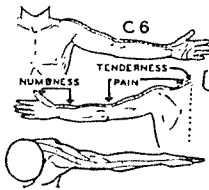
# Common Single Nerve-root Syndromes

(註) 이 내용은 물리치료 임상에 다소 참고가 될까하여 편집부에서 발췌한 것입니다.

## LOWER CERVICAL

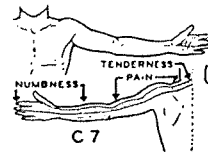
### SIXTH CERVICAL

**PAIN** Upper Medial Scapula  
**TENDERNESS** over Transverse Process of Vertebra  
**Pain RADIATION** to Lateral Arm  
**NUMBNESS** of Thumb  
**HYPOALGESIA** as outlined  
**REFLEX** of Flexor Carpi Radialis & Biceps Tendons Reduced  
**MOTOR WEAKNESS** of Thumb  
 Biceps & Scapular Muscles



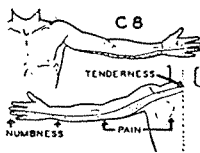
### SEVENTH CERVICAL

**PAIN** Upper Medial Scapula  
**TENDERNESS** over Transverse Process of Vertebra  
**Pain RADIATION** to Postero-Lateral Arm  
**NUMBNESS** of 2<sup>nd</sup> & 3<sup>rd</sup> Digits  
**HYPOALGESIA** as outlined  
**REFLEX** of Triceps Tendon Reduced (?)  
**MOTOR WEAKNESS** of 2<sup>nd</sup> and 3<sup>rd</sup> Digits



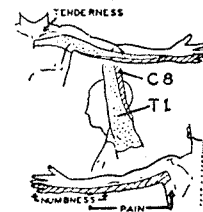
### EIGHTH CERVICAL

**PAIN** over Medial Scapular Spine  
**TENDERNESS** Over Transverse Process of Vertebra  
**Pain RADIATION** to Postero-Medial Arm  
**NUMBNESS** of 4<sup>th</sup> & 5<sup>th</sup> Digits  
**HYPOALGESIA** as outlined  
**REFLEX** No Changes Recognized  
**MOTOR WEAKNESS** of 4<sup>th</sup> and 5<sup>th</sup> Digits



### SCALENUS ANTICUS SYNDROME (EIGHTH CERV - FIRST THORACIC)

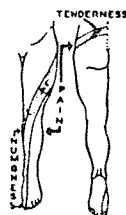
**PAIN** in Axilla & Medial Arm  
**TENDERNESS** over Scalenus Anticus Insertion  
**NUMBNESS** of 4<sup>th</sup> & 5<sup>th</sup> Digits and Medial Forearm  
**HYPOALGESIA** as outlined (Posterior Primary Divisions of C8-T1 Not Involved)  
**REFLEX** No Changes Recognized  
**MOTOR WEAKNESS** of 4<sup>th</sup> & 5<sup>th</sup> Digits  
**ATROPHY** Small Muscles of Hand



## LUMBO SACRAL

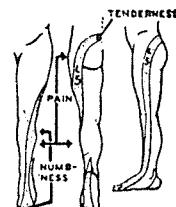
### FOURTH LUMBAR

**PAIN** in Gluteal (Hip) Region below Iliac Crest  
**TENDERNESS** over Transverse Process of Vertebra  
**Pain RADIATION** to Anterior Thigh and Leg  
**NUMBNESS** of Anterior Leg, Great Toe  
**HYPOALGESIA** as outlined  
**REFLEX** of Patellar Tendon Reduced or absent  
**MOTOR WEAKNESS** of Dorsiflexors of Great Toe



### FIFTH LUMBAR

**PAIN** in Gluteal (Hip) Region between Ischial Tuberosity and Femoral Trochanter.  
**TENDERNESS** over Transverse Process of Vertebra  
**Pain RADIATION** to Lateral Thigh and Leg  
**NUMBNESS** of Lateral Leg, 3 Middle (or gt.) Toes  
**HYPOALGESIA** as outlined  
**REFLEX**: Usually No Alteration  
**MOTOR WEAKNESS** of Dorsiflexors of ankle and Toes  
**ATROPHY** of ...



- 3. Massage(몇분)
- 4. Muscle Exercise(각 근육마다 몇 번씩, 몇회, 특히 어느 근육 많이 등)
- 5. 환자에게 주의 사항과 Face Muscle 운동 등을 설명

- 예 :
- ① 과로를 피할 것
  - ② 장기간 독서를 금할 것.
  - ③ 찬 바람에 얼굴노출을 피할 것
  - ④ 가능한 한 안정
  - ⑤ 얼굴 Splint 하는 것을 가르쳐 줄것(마비된 쪽 뺨에 가제를 대고 반창고를 길게 잘라 턱 밑에서부터 뺨겨서 이마까지 잡아 당겨 붙이도록 하고 반창고 붙인 곳의 피부를 보호 하면서 할 것. 다른 것을 이용해도 됨)

C. 치료경과 기록

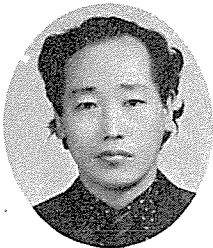
- 1. 상태의 진전이나 변화가 있을 때 마다 기록(Muscle Testing 변화 기록)
- 2. EST변동 사항 기록
- 3. 그 밖에 진전 사항 기록

D. Discharge 또는 치료마지막 날

Summary 하고 기록함.

- 1. 안면 근육 평가 기록
- 2. 주의 사항이 있으면 설명, 내용 기록
- 3. Follow up 날짜 약속 기록.

### 단독 개설을 원하는 회원에게



직전회장 백진

친애하는 회원여러분!

그동안 안녕하십니까?

먼저 취득은 하셨지만 T/O가 여의치 않아 아직도 안정된 직장을 갖지 못하신 회원여러분들께는 선배된 입장에서 송구스러운 마음 이루 형용할 수 없습니다.

그러나, 여러분!

현실은 선배를 원망한다거나 후배에게 송구스러워 한다고 해서 어떤 변화가 이루어질 수는 없는게 아닙니까?

작년 7월 31일 현재 보사부등록 마지막 면허 번호는 1668번이었습니다. 여기에 금년도 합격자 354명이 첨가된다면 2,022번까지 회원이 생긴다는 게 됩니다.

1975년 12월 제 8대 회장으로 제가 당선되었을때 보사부등록회원 총수는 359명이었습니다. 만 8년 5개월동안 거의 6배에 가까운 대단위 협회로 성장한 것입니다. 양적으로만 성장한 것이 아니라 질적으로도 많은 성장을 했다고 봐야 하겠습니다.

그 이유는 그 당시만해도 P.T에 대한 인식부족에서(병원직원들까지도) 너무도 처우문제에서 발언권이 약했었습니다.

그러나 지금은 어떻습니까?

P.T를 필요로 하는 환자들 스스로가 P.T시설이 없는 병·의원을 찾지 않고 그곳을 떠나 P.T시설이 있는 병·의원을 찾게끔 되었고, 때문에 병·의원에서 P.T시설이 없으면 환자를 잃게된다는 사실을 조금씩 깨닫기 시작하고 있다는 점입니다.

그런 여건을 이용하여 회원 여러분들께서는 단독개설을 하려는 경향이 늘었고, 또 단독개설을 하는 회원도 많아지고 미취업상태에 있는 회원이 많다는 점을 악용하여 저렴한 인건비로 물리치료를 고용하려는 경영자가 생기는가 하면 의료업자들도 속출하고 있다는 현실을 우리는 그저 보아넘기고 있어야만 되었습니까?

속담에 “재주는 곰이 부리고 돈은 떠놈이 번다”는 말이 있습니다. 우리는 과연 곰으로 끝나야 할까요?

절대로 그래서는 안되겠지요.

단독개설을 시작하던 초창기엔 병·의원과의 분배율이 8 : 2 까지도 가능했던 적이 있었습니다. 그러나, 회원들끼리 경쟁이 붙게되고, 악덕 의료업자까지 결들게 되면서 부터 분배율은 꺼꾸로 2 : 8 이라는 한심한 단계에 까지 간곳도 있다고 합니다.

사회경험이 없는 우리 회원들을 감언이설로 꼬여서 병·의원에 개설을 시켜주고 물리치료기구만 팔고 나면 나몰라라 하는 악덕의료기 업자가 있는가 하면 개설초기엔 몇 모르고 했다가 점차 환자가 늘고 P.T로써 수입이 너무 좋다는 사실을 알게 된 경영자들이 온갖 방법을 동원하여 목을 조여오므로 회원 누구는 망했다느니, 또 누구는 이제 월급받고 근무하게 됐다느니 하는 가슴아픈 소문을 들어야만 하는 사례가 허다해지고 있습니다.

당장 T/O가 없다고 해서 금방 곰이 되려는 어리석은 것일랑 결코 해서는 안되겠습니다. 현명해 지기 위해서 임상경험이 풍부한(회원) 선배분을 찾아보고 사회경험이 많은 선배분들을 만나뵙고 어려움을 감당할 줄 아는 후배들이 되어 주시기를 간절히 바라는 바입니다.

제가 단독 개설을 한지 정확히 만 18개월이 지났습니다.

그동안 많은 회원이 찾아와 주셨지만 개설했다는 병·의원 숫자에 비해서 너무나 극소수에 지나지 않는 회원이었습니다.

금년 신년초라 기억됩니다.

고대 막내후배와 함께 찾아온 회원이 있었습니다.

단독개설에 관한 여러가지 의문점과, 의료보험 청구절차, 산재와 자보환자의 치료문제 등등 선배로서의 의견을 다 청취하고 나서 그냥 보내기가 섭섭해서 빈대떡에 소숫잔을 주고 받으며 한 컷 마디가 “저는 백진 회장님을 전부터 잘 알고 있었지만 생면부지의 저를 안만나주실지도 모른다는 열려때문에 이렇게 고대후배 되시는 회원과 함께 왔는데 앞으로는 혼자라도 괜찮겠습니까? 라고 묻는게 아닌가.

아연실색, 그 한마디가 뒷통수를 쇠망치로 한방 딱 하고 맞는 기분으로 전달되어 왔습니다.

오뎅한 콧날 탓인지 입을 꼭 다물고 있을때의 내 인상은 쌀쌀맞기가 그지없는 모양입니다.

하긴 학창시절에도 여학생에게 노트를 빌려주었다가

### \* 전 북지부 소식

• 대의원 보궐선거 및 보수교육실시

일시 : 1984년 4월 26일

장소 : 원광보건대 교수식당

새로운 대의원 : 장 정 훈(원 보 대)

장 인 수(예수병원)

권 춘 숙(예수병원)

### 보수교육

연 제 : A Study on Traction

연 사 : 신 흥 철

참석인원 : 51명

### (회원동정)

전출회원 조경희(예수병원) → 인천기독병원

전입회원 노미숙(울 산) → 군산서해정형외과

## 인사드립니다

그동안 협회 사무국장으로서 여러 회원들의 후원과 사랑을 받던 제가 새로이 의료·건강·미용·운동기구를 수입·제조·판매하는 삼우양행을 창업(1984. 3. 3)하여 적외선 치료기와 Hot Packs(각종 Size일질)을 제조 공급하고 있으며 아울러 혈당측정기(Mediscope)를 수입 판매하고 있습니다.

적외선 차단기는 최신기술로 본체(실용신안 등록 21846)를 생산하고 네덜란드 필립스사에서 전구(I.R.lamp)를 수입하여 만든 제품으로 반영구적입니다. Hot Packs는 그동안 국내의 5개 정도의 업체에서 생산 공급하였고 Preston 수입 공급되었으나 저는 거의 수입품과 다른 것은 실리콘을 사용하여 제조 공급하고 있습니다.

회원 여러분의 적극적인 협조와 지도를 부탁드립니다. 우선 지면을 통하여 인사드립니다.



# 三 佑 洋 行

광화문사서함 864

TEL. 741-0831~2

### 영 업 종 목

- 혈당측정기 Mediscope 수입판매
- Hot Packs(각종 Size일질) 제조판매
- 적외선치료기(적외선등→필립스사제품) 판매
- 기타 의료기 및 건강기 수입·제조판매

代 表 裴 昇 鶴

(물리치료면허 256)



P.K.Morgan Ltd.  
Pulmonary Function



# CADWELL

## EMG Machine

물리치료기구 제작 재활기구 오파및수입판매

## 새한販賣商社

### 金 東 赫

110 서울特別市 鍾路區 東崇洞 1의31

醫療器供給會館 401号

電話 762-5659 · 763-4687

서울특별시 종로구 관훈동 198-36  
(신한병원내)

사단  
법인 대한물리치료사협회

TEL. 725-6218