

# 家電製品 육성을 위한 기본 實態調査

## 1. 目的

本회는 1980년 11월 22일을 기하여 (社)韓國 電氣用品製造協會가 흡수 됨에 따라 電氣用品 製造業체의 실태를 파악하여 家電製品的의 育成을 위한 基本 資料를 정립하므로써 政府의 각종 施策과 計劃을 수립하는 데 參考資料로 제공하고 本會의 振興業務에 활용하기 위하여 本調査를 실시하였다. 그러나 부분적으로 調査資料가 미흡하여 他 통계와 약간의 차이가 있음을 양지하기 바란다.

## 2. 期間

- 가. 調 査 : 1980. 12. 15 - 1981. 3. 31
- 나. 資料整理 : 1981. 4. 1 - 1981. 4. 19
- 다. 綜合分析 : 1981. 4. 20 - 1981. 5. 15

表 1 製造 区分別 業体 現況 ('81.3 현재)

제 조 구 분	조 사 대상업체	조 사 업 체			접수비율 (%)
		회 원	비회원	계	
전열기구류	108	33	47	80	(75)
전동력 응용기계 기구류	62	21	35	56	(88)
배선기구류	61	20	23	43	(70)
소형단상 변압기구류	57	10	13	23	(40)
전구 및 광원응용 기계기구류	51	6	19	25	(49)
전자응용 기계기구류	56	3	20	23	(41)
소형교류 전동기	27	5	10	15	(55)
전선류	43	7	10	17	(39)
합성수지제 전선관류	20		15	15	(75)
퓨우즈 및 기타	24	4	11	15	(44)
계	519	109	203	312	(60)

## 3. 対象 業体数

工業振興廳에서 型式承認한 전기용품 제조업체를 그 대상으로 하였으나 閉業, 休業 移轉등 資料 수집이 거의 불가능한 업체를 제외한 약 520個 업체 중 모두 312개 업체 資料를 수집하여 이를 分析한 것이다. 그리고 資料 모집 과정에서 전기용품 가운데 가장 많은 비중을 차지하고 있는 電熱器具, 電動力 応用 機械器具, 配線 器具類 等に 역점을 두었다.

## 4. 地域別 業体 分佈

業체의 지역별 分佈는 조사된 312개 업체 중 서울 지역이 103개 경기 지역이 126개 업체로 서울, 경기 지역이 과반수가 넘는 70% 이상이 집중되어 있으며 지방은 부산이 38개 업체로 12%, 경북 지역이 26개 업체로 8%로 나타났다.

특히 電氣用品 업체는 圖 1에서 보는 바와 같이 서울·경기권, 부산권, 대구권으로 大都市 中

심으로 편중되어 있음을 알 수 있다.

圖 1 지역별 분포

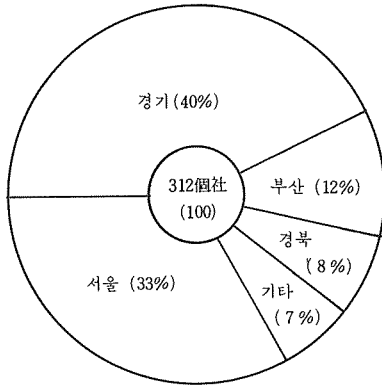
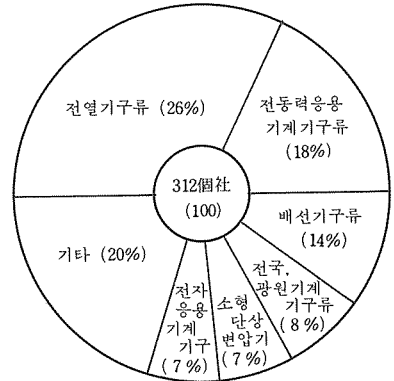


圖 2 제조 구분별 분포



### 5. 生産 現況

#### 가. 概 要

本調査에서 나타난 연도별 통계를 볼 때 우리나라의 電氣用品 製造業은 그 동안 지속적인 국민소득 향상, 電子事業 擴大 및 景氣好況 등에 기인하여 매년 需要가 증가하여 급격한 伸張勢를 보였다. 그러나 前年度에는 需要減縮과 原資材價 상승 등 기업 환경이 매우 어려워져서 마이너스 伸張 현상이 나타났다. 이를 製造 구분별로 보면 다음과 같다. (圖 참조)

#### 나. 電熱器具

電熱器具類는 79년도와 80년에 伸張率이 각각 75%, 24%로 높게 나타나고 있는데 이처럼 높

은 신장을 하게 된 것은 상류 가정에서부터 서민층에 이르기까지 공히 일상생활에서 주로 주부들이 사용하는 器具類로 主種은 전기밥솥과 보온밥통으로 電熱器具類 중에서 그 비중이 각각 45%, 25%로 가장 큰 비중을 차지하고 있어 家庭에서 必需品化 됨에 따라 그 消費層이 다양화된 데 기인 되었다고 할 수 있겠다. 品目別로 80년의 伸張率을 보면 전기후라이팬, 전기콘로 전기주전자 3개 품목을 제외하고는 모든 품목이 높은 신장률을 나타냈다.

#### 다. 電動力 應用 機械器具類

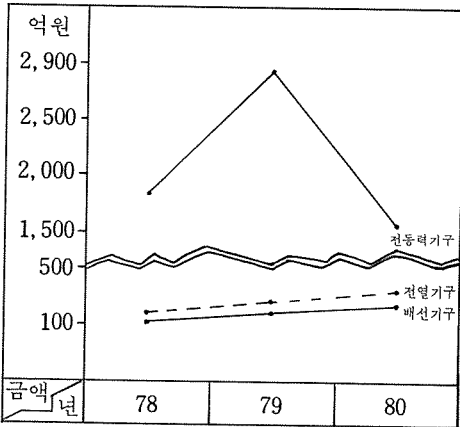
電動力 應用 機械器具類는 79년 까지는 높은 증가를 하였으나 80년에 마이너스 伸張을 함으

表 2 지역별 분포 현황 (81.3 현재)

제 조 구 분	서 울	경 기	부 산	경 북	경 남	충청도	전라도	강원도	계
전열기구류	28	25	11	14			1	1	80
전동력응용 기계기구류	25	22	3	2	1	2		1	56
배선기구류	16	17	5	2	1	1	1		43
소형단상 변압기류	5	10	6				1	1	23
전구 및 광원응용 기계기구류	5	15	1	1		1	2		25
전자응용 기계기구류	11	7	2	3					23
소형교류 전동기류	6	5	1	2	1				15
전선류	2	10	3	2					17
합성수지제 전선관류	1	8	4		2				15
퓨어즈 및 기타	4	7	2			1	1		15
계	103	126	38	26	5	5	6	3	312

로써 景氣 변동에 매우 민감함을 알 수 있다. 이는 그 품목이 냉장고, 세탁기, 선풍기 등 주로 계절 상품이 대부분이므로 지난 여름은 景氣 不況이었을 뿐 아니라 油價 引上으로 인한 에너지 절약 운동으로 소비자의 절약심이 유발되어 저조한 실적을 보였으며 특히 에어컨과 같은 高價品은 좋은 예로 나타났다. 그러나 비교적 가격이 저렴하고 住居生活에 필요한 개스 배출기라든가, 모발건조기, 사무용에 필요한 복사기와

圖3 製造 구분별 生産 推移



6. 輸出現況

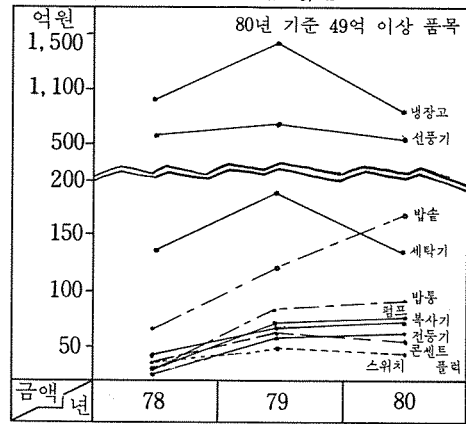
電氣用品의 輸出은 '79년에 22,283천弗' 80년도에 39,056千弗로 무려 75%의 높은 伸張率로 나타났다. 이는 지금까지 国内 景氣好況으로 채산성이 좋은 内需市場 위주의 판매를 해 오다 '80年度의 景氣不況으로 인하여 内需 需要가 침체됨에 따라 수출로 전환된 결과로 볼 수 있겠다. 品目別로는 '80년에 냉장고가 16,638천弗로 가장 많고, 다음이 전기밥솥, 선풍기 順이며 전년에 比하여 전기밥솥과 전기주전자는 각

같은 품목은 증가된 것으로 나타났다.

라. 配線器具

配線器具類는 輸出보다는 内需 위주의 공급이며 器具業에 의존되어 있어서 전년도에 세트 수요의 부진으로 部品業體가 활발치 못하여 80년에 3%의 신장에 그쳤다. 품목별로는 80년에 모두 마이너스 신장을 했기 때문에 企業이 어려웠음을 실감할 수 있다.

圖4 主要 品目別 生産額 推移



각 5.2배~5.7배로 크게 증가한 輸出을 하였다. 따라서 앞으로도 우리 電氣用品이 전년과 같이 지속적인 수출 신장을 유지하기 위해서는 종래의 방법에서 탈피, 新製品 開發은 물론 에너지節約型 製品을 개발하고 각국의 安全規格 획득을 위한 品質 向上에 주력해야 될 것이다.

그렇지 않으면 우리의 경쟁국인 대만, 홍콩 등에 불리한 경쟁을 하게 될 것이며 아울러 国内 部品이나 素材工業의 발전도 어려워질 것이다.

圖5 제조 구분별 輸出 推移

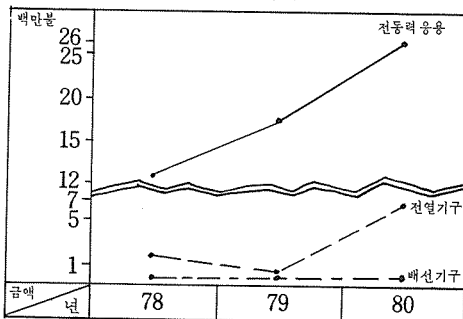
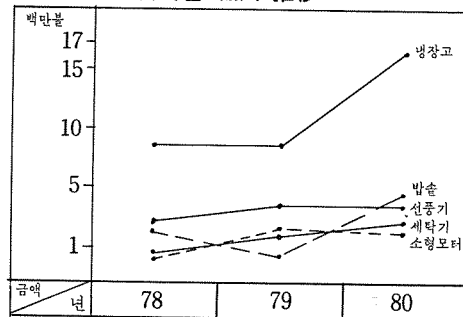


圖6 主要 품목별 輸出 推移

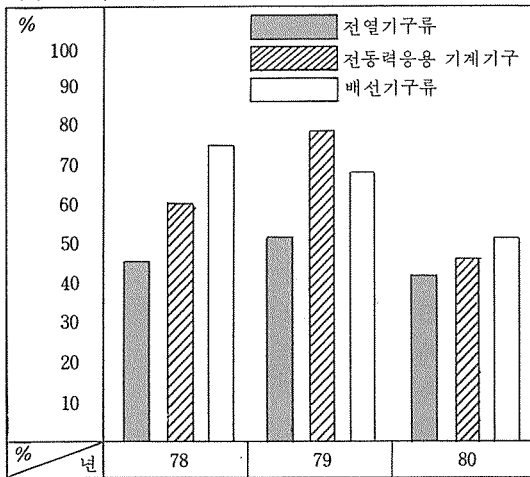


## 7. 稼働率

기업의稼働率は 간단하게 경기 상황을 파악하고 나아가 단기 경기까지 예측할 수 있어 매우 좋은 자료로 여겨진다.

表 5에서 보는바와 같이 전기용품 製造業의 평균稼働率は '78년에 61%, 79년 60%, 80년 44%로 매우 저조한 실정으로 나타났다. 이와 같이稼働率이 매년 낮아지는 것은 최근 국민소득 향상으로 가정용 電氣製品의 수요가 급증하자 각 기업마다 시설을 확장한 반면 '80년의 경기 변동에 따라 수요가 감퇴된 데 원인이 되어 전년도에 기업의 어려움이 매우 심하였음을 알 수 있다. 製造 区分別로는 80년에 電熱器具類 42%, 電動力応用 機械器具類 46%, 配線器具類 51%로 각각 나타났으며, 品目別로는 전기머리인두가 78%로 가장 높았으며 에어컨은 5%로 품목중 가장 낮은 것으로 나타났다.

圖 7 제조 구분별 稼働率



## 8. 従業員 및 資産現況

調査된 총 310개 업체 중에서 종업원 수가 50명 이하인 업체가 187개 업체로 전체의 60%를 차지하고 있으며 더욱이 20명 이하인 업체가 95개사나 되어 총 업체 중에서 30%를 차지하여, 零細 製造業체가 대부분임을 알 수 있다. 그리고 이 분야에 종사하는 전체 종업원은 약 7만 명이며 이 중에서 기능직이 5만 2천명으로 전체의 74%, 일반 사무직이 1만 3천 명으로 19%

%를 점유 하였으며 기술직이 5천명으로 불과 7%로 나타나 있어서 각 기업들의 기술개발과 新製品 개발에 필요한 기술직 인력이 보다 더 확보 되어야 할 것이다.

한편 資産 規模別로 업체 분포를 보면 10억원 이하인 업체가 24개사로 79%를 차지하여 일부 대기업을 제외하고는 대부분의 기업이 영세하며 특히 1억원 이하인 기업이 124개사나 되어 전체의 40%에 해당하므로써 종업원 현황에서 설명된 바와같이 소규모 기업이 대부분이다.

圖 8 직능별 종업원 분포 (80년)

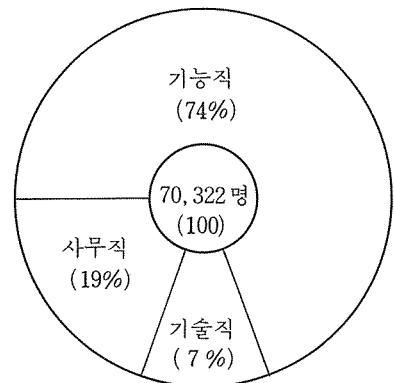
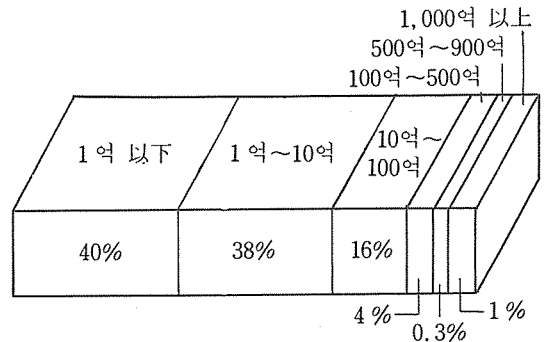


圖 9 資産 規模別 업체구성 (80년)



## 9. 育成 方案

조사된 자료를 분석한 결과 전기용품 제조업체의 深化가 두드러지게 나타나고 있기 때문에 업체의 양도나 휴업이 잦으며 더구나 이들 품목 중에는 계절상품이 매우 많아 기업의 안정이 절실히 요구되므로 이에 따른 적절한 대책이 강구되어 技術蓄積과 輸出增加에 전력을 다 할 수 있도록 다음과 같은 대책이 필요할 것으로 사료된다.

1) '80년에 들어와서 심한 경기 침체 속에서도 특히 家電製品들이 격심한 매출 감소와 재고累増으로 자금 상태가 악화되어 있으므로 금융면에서 중소기업에 대한 특별 支援策이 요구된다.

2) 자금회전 부진 타개책으로 구매력을 증가시킬 수 있는 경기 부양책이 요구되며 이에 대한 조치로서 현재 전기밥솥, 보온밥통, 헤어드라이어, 다리미, 선풍기등에만 적용되어 있는

특별 消費稅 면세를 더 확대 시켜야 된다.

3) 이 분야의 품질향상, 輸出増大를 위한 기술발전을 위하여 개발 지원자금을 확대 지급하는 등 대책 수립이 필요하다.

4) 제품의 원가절감 그리고 생산성 提高를 위하여 품질관리 제도를 모든 업체가 도입할 수 있도록 유도하기 위한 電氣用品, 業体の 현실에 적합한 품질관리 제도방안 강구가 요청된다.

表 3 품목별 생산실적 (단위: 천대(개), 백만원)

품 목	78년도		79년도		80년도	
	수 량	금 액	수 량	금 액	수 량	금 액
전열기구류	(1,986)	(16,422)	(3,191)	(28,760)	(3,740)	(35,616)
전기밥솥	540	6,551	910	11,691	1,163	15,824
전기보온밥통	360	3,872	625	7,803	621	8,899
전기다리미	313	1,096	399	1,387	410	1,904
전기주전자	152	1,384	288	2,481	273	1,250
전기후라이팬	132	1,061	145	1,440	135	1,376
전기냄비	10	80	93	683	143	986
전기약탕기	30	510	33	563	45	689
전기곤로	55	182	106	235	68	103
전기난로			11	117	147	1,694
전기장판	51	903	69	1,085	66	1,194
전기뜸질기	10	53	14	81	24	123
전기머리인두	78	90	123	182	195	331
전기납땜인두	185	447	235	608	274	683
전기훈증살충기	45	77	103	227	130	286
기 타	25	116	37	177	46	274
전동력응용 기계기구류	(4,378)	(190,825)	(6,761)	(284,483)	(4,815)	(166,659)
에어콘	34	4,659	119	16,931	11	2,700
냉장고	968	98,966	1,337	149,180	614	75,381
세탁기	247	13,372	311	18,942	201	13,313
선풍기	1,857	59,059	2,572	74,275	1,756	49,462
믹 서	346	3,682	405	4,911	322	4,134
모발건조기	64	224	323	1,001	599	2,027
환풍기	76	711	171	1,722	105	1,194
까스배출기	68	366	99	598	133	905
기포발생기	22	49	71	172	37	89
펌 프	179	3,871	285	6,557	281	6,893

소형모터	448	562	897	1,202	611	1,074
그라인다	6	201	6	220	7	295
전기면도기			91	586	39	224
복사기	5	4,321	5	6,103	5	6,507
기 타	58	782	69	2,083	94	2,461
배선기구류	(67,993)	(10,946)	(78,844)	(15,356)	(65,333)	(15,815)
콘센트 및 플러그	34,606	4,111	37,993	5,791	28,764	5,304
스위치	18,897	4,255	17,280	5,007	17,503	4,917
차단기	383	1,537	529	2,592	749	4,042
소켓트	8,130	763	15,749	1,673	12,544	1,354
기 타	5,977	280	7,293	293	5,773	198
퓨우즈	20,595	260	25,106	337	24,231	273
전동기	183	3,561	214	5,531	173	5,822
전압조정기	57	970	160	2,802	69	1,902
형광등용 안정기	912	580	1,453	896	1,089	732
계	223,564		338,165		220,819	

表 4 품목별 輸出実績 (단위: 천대(개), 천불)

품 목	78 년도		79 년도		80 년도	
	수 량	금 액	수 량	금 액	수 량	금 액
전열기구류	(58)	(1,589)	(46)	(914)	(377)	(6,613)
전기밥솥	53	1,562	34	836	165	4,382
전기다리미	4	25	5	32	4	25
전기주전자			3	18	15	103
전기난로					128	1,828
전기장판					2	52
전기뜸질기			2	24	4	40
전기머리인두					59	183
전기납땜인두	1	2	2	4		
전동력응용 기계기구류	(434)	(12,368)	(1,090)	(17,013)	(1,339)	(26,000)
에어콘					0.1	45
냉장고	141	8,829	131	8,983	182	16,638
세탁기	12	897	19	1,553	19	2,178
선풍기	136	2,129	229	3,677	229	3,272
모발건조기			240	1,030	441	2,000
소형모터	145	513	471	1,780	468	1,875
배선 기구류	6,074	377	7,602	362	7,395	405
기 타		2,760		3,994		6,038
(계)		16,717		22,283		39,056

(기타는 자료에서 누락된 품목을 추정 계산한것)

表5 稼働率 (단위: 천대(개))

품 목	생 산 능 력			생 산 량			가동율(%)		
	78	79	80	78	79	80	78	79	80
전열기구류	4,337	6,315	9,014	1,986	3,191	3,740	46	51	42
전기밥솥	949	1,554	2,018	540	910	1,163	57	59	58
전기보온밥통	550	662	1,389	360	625	621	65	94	45
전기다리미	758	1,138	1,296	313	399	410	41	35	32
전기주전자	279	404	944	152	288	273	54	58	29
전기후라이팬	228	275	430	132	145	135	58	53	31
전기냄비	44	171	346	10	93	143	23	54	41
전기약탕기	60	70	74	30	33	45	50	47	61
전기곤로	72	121	128	55	106	68	76	88	53
전기난로		20	220		11	147		55	67
전기장판	607	622	627	51	69	66	8	11	11
전기뜸질기	15	17	70	10	14	24	67	82	34
전기머리인두	136	240	250	78	123	195	57	51	78
전기납땜인두	350	520	560	185	235	274	53	45	49
전기훈증살충기	200	300	500	45	103	130	23	34	26
기 타	89	111	162	25	37	46	28	33	28
전동력응용 기계기구	7,323	8,575	10,423	4,378	6,761	4,815	60	79	46
에어콘	170	170	210	34	119	11	20	70	5
냉장고	1,215	1,465	1,465	968	1,337	614	80	91	42
세탁기	420	420	470	247	311	201	59	74	43
선풍기	3,050	3,231	3,353	1,857	2,572	1,756	61	80	52
믹 서	526	559	733	346	405	322	66	72	44
모발전조기	176	520	1,416	64	323	599	36	62	42
환풍기	196	222	250	76	171	105	39	77	42
가스 배출기	141	171	414	68	99	133	48	58	32
기포 발생기	80	150	155	22	71	37	28	47	24
펌 프	300	350	350	179	205	281	59	81	80
소형모터	960	960	1,200	448	897	611	47	93	51
그라인다	7	9	10	6	6	7	86	67	70
전기면도기		200	200		91	39		45	20
복사기	5	5	6	5	5	5	100	100	83
기 타	77	143	191	58	69	94	75	48	49
배선기구류	90,143	116,422	126,981	67,993	78,844	65,333	75	68	51
콘센트 및 플러그	47,640	59,002	65,347	34,606	37,993	28,764	73	64	44
스위치	23,997	27,724	30,263	18,897	17,280	17,503	79	62	58
차단기	875	1,810	2,520	383	529	749	44	29	30
소켓트	11,201	19,526	21,476	8,130	15,749	12,544	73	81	58
기 타	6,430	8,360	7,375	5,977	7,293	5,773	93	87	78
퓨우즈	52,000	58,200	66,200	20,595	25,106	24,231	40	43	37

전동기	229	303	312	183	214	174	80	71	56
전압조정기	179	261	260	57	160	69	32	61	27
형광등용 안정기	2,108	2,110	2,110	912	1,453	1,089	43	69	52
계	156,319	192,186	215,300	96,104	115,729	99,451	61	60	44

表 6 제조구분별 종업원 현황 (80년기준, 단위: 업체수)

제조구분	계	20명이하	21명~ 50명	51명~ 100명	101명~ 500명	501명~ 1000명	1000명 이상
전열기구류	80	33	25	11	8	3	
전동력응용 기계기구류	56	25	10	5	10	1	5
배선기구류	43	5	12	13	12		1
소형단상 변압기구류	23	4	11	7		1	
전구 및 광원응용 기계기구류	25	5	8	6	4	2	
전선류	17	7	4		5		
기타	68	16	22	8	13	5	
계	312	95	92	50	52	12	4
(%)	(100)	(30)	(30)	(16)	(17)	(4)	(3)

表 7 직능별 종업원 현황 (80년기준, 단위: 명)

제조구분	계	일반사무직	기술직	기능직
전열기구류	6,252	1,258	366	4,628
전동력응용 기계기구류	37,563	7,233	2,446	27,884
배선기구류	5,293	878	652	3,763
소형단상 변압기구류	1,476	249	90	1,137
전구 및 광원응용 기계기구류	2,729	465	113	2,151
전선류	3,401	776	226	2,399
기타	13,608	2,213	1,148	10,247
계	70,322	13,072	5,041	52,209
(%)	(100)	(19)	(7)	(74)

表 8 자산별 업체 분포 현황 (80년기준, 단위: 업체수)

제조구분	계	1억원 이하	1억~ 10억원	10억~ 100억원	100억~ 500억원	500억~ 900억원	1000억원 이상
전열기구류	80	45	24	11			
전동력응용 기계기구류	56	29	14	8	2		3
배선기구류	43	13	19	9	2		
소형단상 변압기구류	23	7	15	1			
전구 및 광원응용 기계기구류	25	7	13	4	1		
전선류	17	4	8	4		1	
기타	68	21	26	13	7		1
계	312	126	119	50	12	1	4
(%)	(100)	(40.4)	(38.1)	(16)	(3.9)	(0.3)	(1.3)