

# 国内企業特許管理事例

## 第一製糖株式會社篇(下)

一承 前一

### 4) 職務發明補償制度의 運營

직무발명보상제도의 운영은 최고의 의결기관인 직무발명심의위원회를 정점으로 全社主管部署와 事業場主管部署를 통하여 이루어지고 있다. 직무발명보상규정 및 직무발명보상규칙에 의하여 매월 1회씩 정기적으로 개최되는 직무발명심의위원회는 위원장에 사장, 상임위원에 식품연구소장, 마케팅실장, 社內辦理工, 그리고 비상임위원 약간명으로 구성되어 있으며 주로 보상에 관한 평가심사, 특허권의 양도, 실시허여, 기타 처분, 공업소유권에 관한 제반 경영정책의 수립에 관한 사항에 대하여 의결하는 기능을 갖고 있다.

사원이 발명한 권리의 승계절차는 우선 해당부서장 및 사업장 주관부서를 거쳐 全社 주관부서에 접수되면 특허과에서 이를 심사, 소정의 특허출원을 마치게 되면 위원회의 의결을 거쳐 즉시 출원보상금을 지급하게 된다. 특기할만한 보상으로서 등록권리가 공업화되어 규정과 규칙에 정한 일정한 요건만 갖추면 3회에 걸쳐 최고 1,500만원의 실시보상금을 받을 수가 있다.

### 7. 食品研究所 現況

特許取得活動의 핵심이 되는 식품연구소는 특허과와 가장 밀접한 관계를 유지하면서 특허전략 System을 구축하고 있다. 식품연구소는 사장 직속의 전문 식품연구기관으로서 所長(裴鍾燦 理事) 밑에 3部, 7研究室, 1課(특허과)로 구성되어 있다. 연구 분야는 크게 나누어 발효공업, 정밀화학, 식품공업분야로 나누어지며 135명의 인원으로 구성되어 있다. 국내 등업계에 있어서는 최고 최대의 규모를 자랑하는 이 연구소는 고급인력양성에 최대의 비중을 두어 고급두뇌의 유체에 힘쓰고 있을뿐만 아니라 현재 美國, 오스트렐리아 등지에 3명의 연구원을 파견 박사학위과정을 밟게하고 있다.

특허과는 특허정보의 適時 適所提供에 최대의 노력

을 기울이고 있으며 연구원과 상호 유기적인 관계를 유지하는 가운데 특허전략의 수립, 특허정보의 분석 그리고 특허권의 사후관리등의 업무를 일사불란하게 처리해 나가고 있다.

특히 特許出願明細書 및 審判書의 작성에 관하여 수시로 외부 전문가를 초빙, 세미나를 개최하고 있으며 연구소 뿐만 아니라 각공장 기술관련부서의 담당자도 함께 세미나에 참석케 하여 적극적인 특허출원유도를 펼쳐나가고 있다.

### 8. 技術情報資料 現況

특허과에서는 전사적 기술정보의 효율적 활용을 위하여 식품연구소내 독립자료실을 설치, 운영하고 있다.

정보관리 담당자(남2, 여2)가 특허과 소속으로 되어 있어 KORSTIC 등 외부 전문기관의 위탁 전문교육을 최대한 활용하여 자료관리를 전문적으로 수행해 나가고 있다.

특히 특허관계업무의 전산화도 전술한 바와 같이 이미 실시하고 있는 외에 전사적 기술정보의 「마이크로 필름」化도 일부 진행중에 있다. 한편 三星「그룹」공동 전산화계획에 의거 그룹적 차원의 기술정보관리전산화 작업도 추진하고 있다.

당사의 기술정보자료 현황은 다음과 같다.

區 分	國 内		外 國	
	권 수	구입비	권 수	구입비
기술정보초록	—	—	100,000	59,750
과학기술도서	1,200	5,420	3,560	62,320
과학기술잡지	45	1,205	56	35,200
공 보 류	1,120	1,365	22,160	57,490
기 타	559	7,206	540	8,200
계	2,924	15,196	126,316	222,960

(금액 : 천원)

食品研究所의 投入成果

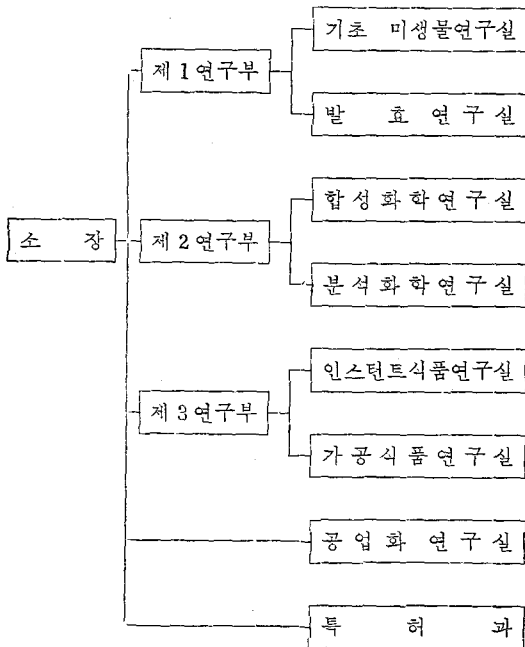
1) 設立目的

국내외적으로 날로 다변화하여 가고 있는 식품소비 패턴의 고급화 및 대형화 추세에 부응하는 한편 국내 식품공업계가 안고 있는 과제중의 하나인 외국 선진 기술의 모방체제에서 벗어나 자체기술의 개발 및 축적 활용을 통한 제품의 품질향상과 국제 경쟁력의 강화에 부응하기 위해 동업계에서는 최초로 1978년 3월 28일, 20억원을 투자하여 5,000평의 대지 위에 연건평 750평의 규모로 설립되었다.

2) 人員現況

구 분	인 원
소 장 (이사)	1 명
수 석 연구원	1 명
책임 연구원	3 명
선 임 연구원	7 명
연 구 원	50 명
기 타	73 명
계	135 명

3) 組 織



사장의 직속 기구로 운영되고 있는 식품연구소는 3부 7연구실 1과로 구성되어 있다.

제 1 연구부는 주로 발효공업분야

제 2 연구부는 정밀화학공업

제 3 연구부는 식품공업에 관한 연구를 수행하고 있다.

4) 研究分野

分野	醱酵工業	精密化學	食品工業
내용	○신균주 개발 ○유기산 개발 ○대체에너지 및 식량자원의 연구 개발	○기술집약적 정밀화학품 ○의약품 ○식품첨가물	○조미식품 ○냉동식품 ○농수산물 가공품 ○인스턴트 및 편의 식품

5) 其 他

(1) 고급인력의 확보를 위하여 현재 미국, 호주의 대학교에 3명의 연구원을 유학 파견하여 박사학위 과정을 밟게 하고 있다.

(2) 일본, 미국, 유럽등 선진 외국의 유관기관과 빈번한 기술교류 활동을 통하여 기술력 향상에 최대의 역점을 두고 있다.

(3) 각종 학회, 세미나 등에 활발한 연구 발표 활동을 하고 있으며 해마다 자체 연구연보도 발간하고 있다.

(4) 해외 저명과학자의 당연구소 유치작업도 진행중에 있다. (完)

