



種畜改良

Vol. 2, No. 2

Registered Animal News

April, 1980

(登錄案內 特輯號)

家畜의 登錄檢定 (登錄檢定과 家畜改良)

家畜改良의 最終目標은 家畜의 個體別 生産性 提高에 依한 畜産物의 増産으로 畜産經營의 合理化를 期하는데 있으므로 畜産物의 増産과 品質 向上을 圖謀함과 同時에 家畜의 強健성과 持久性 및 生産의 齊一性 向上과 安定性, 그리고 環境에 對한 適應性和 外貌를 改良해 나가지 않으면 안된다.

家畜에 있어서 特히 表現型의 經濟形質 改良은 무엇보다 그 血統과 能力이 確實하여야만이 後代에 遺傳되는 期待值을 豫測할 수 있고 安定性을 갖게 되므로 血統과 能力을 把握하여야 한다. 이 血統과 能力을 알기 爲한 記錄이 바로 個體別 各 家畜에 對한 登錄과 檢定事業이며 家畜의 増殖에 앞서 先行되어야 하는 가장 重要한 事業이다.

先進國에 있어서는 一世紀以前부터 養畜家 스스로가 家畜改良이란 同志的 組織으로 登錄協會를 創設 今日에 이르고 있으며 많은 種畜生産家가 優秀한 種畜을 生産하고 있다. 우리나라에서는 1966년부터 畜種別로 이 事業을 始作하여 왔으며, 1969년에 統合 本協會가 登錄檢定事業을 實施하고 있다.

本協會 登錄檢定事業을 抄錄하여 養畜家 여러분의 積極인 參與를 바라며 登錄檢定이 하루속히 家畜改良事業으로 定着되어 養畜家의 所得増大에 寄與하기 바란다.

目的

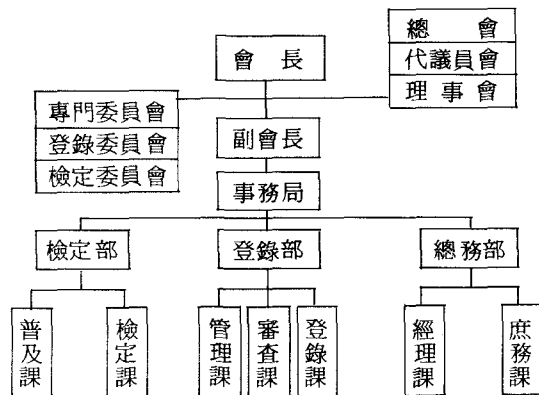
家畜(韓牛, 肉牛, 乳牛, 돼지, 토끼)의 優良한 血統을 保存, 普及하며 形質의 改良과 能力을 向

上시켜 그 生産性을 높임으로서 畜産發展에 寄與한다.

專業

- 가. 家畜의 血統登錄에 關한 事業
- 나. 家畜의 能力檢定에 關한 事業
- 다. 家畜의 形質改良에 關한 調查事業
- 라. 優良種畜의 普及斡旋事業
- 마. 政府가 委囑하는 事業
- 바. 技術指導事業
- 사. 其他 本會의 目的을 達成하기 위하여 必要한 事業

組織 및 機構



會員數: 606名 代議員數: 52名 理事: 12名
 監事: 2名 專門委員: 16名 後代檢定委員: 13名
 돼지産肉能力檢定委員: 7名 職員: 14名

登 錄

가. 血統의 維持, 保存과 系譜確立으로 品種의 純粹性을 保存한다.

나. 選拔登錄으로 體型의 齊一化와 生産能力을 提高시킨다.

다. 體型 및 繁殖記錄은 後代生産畜을 爲한 交配, 淘汰, 選拔에 指針을 준다.

라. 登錄畜은 血統, 個體事項 및 그 能力이 公認되므로 種畜으로서 有利한 값을 保障받는다.

檢 定

가. 個體 및 畜群의 能力이 評價됨으로서 選拔, 淘汰의 指針을 주고 畜産經營의 合理化를 期할 수 있다.

나. 個體別 檢定實績의 記錄, 保管 및 이의 活用은 優良種畜 選拔의 重要 資料가 되고 全畜群의 能力提高를 期할 수 있다.

다. 優良種畜 確保로 種畜 資源과 種畜 生産의 기틀을 마련할 수 있다.

外貌審査

가. 外貌에 나타난 表現型(體型, 資質)의 優劣을 判別하여 血統 및 能力과 함께 家畜改良에 指針을 提供한다.

나. 外貌 部位에 對한 長短點을 把握 後代畜 生産을 爲한 授精種牡畜 選拔에 基準을 마련할 수 있다.

다. 養畜家에 審査眼目을 넓혀 줌으로서 種畜 購入 및 優良畜 確保에 寄與한다.

指導事業

가. 季刊 “種畜改良”等 會報紙의 發行, 配布로 會員間의 紐帶를 強化하고 種畜改良에 對한 技術指導와 飼養管理 改善에 이바지한다.

나. 講習會의 開催로 會員 養畜家에게 畜産技術을 涵養시키고 種畜改良에 對한 先進外國의 技術, 情報를 提供, 活用케 한다.

다. 家畜品評會等 種畜改良 行事를 主導 내지는 後援하므로써 種畜生産 및 改良方向을 提示

하고 模範 養畜農家의 褒賞等으로 種畜改良 意慾을 鼓吹시킨다.

라. 本會職員 및 委囑 登錄委員의 會員農場 訪問으로 家畜改良 및 畜産經營에 對한 技術諮問에 應한다.

마. 會員農家에서 生産된 優良種畜 그리고 導入種畜의 斡旋으로 會員의 收益增大를 꾀하고 後代畜의 血液更新에 힘쓰며 家畜 賣買의 流通秩序改善에도 이바지한다.

바. 各 家畜의 血統簿(Herd Book), 種畜改良事業報告, 家畜改良史等 家畜改良을 爲한 必要 刊行物을 發行, 우리나라 家畜改良을 爲한 方向 提示와 目標設定에 指針을 提供한다.

國際技術交流

가. 外國의 登錄檢定 機關과 先進技術 및 情報 人的交流로 家畜改良事業에 寄與하고 있다.

나. 會員의 先進酪農國의 視察 및 共進會參觀으로 世界의 家畜改良趨勢 및 畜産技術의 習得을 圖謀하고 있다.

다. 國際間의 講習會를 開催 先進技術의 導入과 會員에게 技術을 啓導하고 있다.

라. 先進國에 實習生 派遣을 計劃 畜産技術의 現地習得 機會를 養畜家에게 提供하고 있다.

마. 國際會議參加로 世界속의 韓國과 世界속의 協會로서 國威宣揚을 하고 있다.

會 員

會員은 登錄畜을 갖고 있으며, 누구나 자유로히 入會할 수 있고 登錄 檢定事業에 養畜家들의 많은 參與를 바라며 家畜改良의 先驅者로서 種畜生産農家로서 基盤構築을 이룩하기 바란다.

正會員: 登錄家畜을 所有하고 있는 者로서 會員에 加入하면 會員證과 「種畜改良」 會報誌를 드린다. 年會費: 3,000 원

終身會員: 正會員과 本會 事業에 贊同하는 者로서 終身會費를 納付하여야 한다. 終身會員에게는 終身會員牌를 드린다.

그리고 會員에게는 講習會 參加 外國의 畜産界視察 및 家畜共進會에 參觀할 수 있는 機會가 있다.

畜種別 登錄區分

| 畜種 | 登錄區分 | 登錄條件 | 登錄料 |
|----|------|-----------------------------------------------------------------------------------------------------------------------------------------------|-------------------------------------------------|
| 韓牛 | 基礎登錄 | 失格條件이 없으며 36個月令에서 外貌得點 70點以上인것. 수컷의 境遇 75點以上인것. | 1,000 원 |
| | 子牛登錄 | 基礎登錄牛間의 子牛로서 失格條件이 없고, 生後 60日以內에 分娩屈을 提出한것. | 700 원 |
| | 普通登錄 | 登錄牛間의 生産畜으로 30~42月令에서 外貌審査得點 80點以上이고 繁殖成績이 良好하며 不良形質이 父母의 生産子畜에 나타나지 않은것. | 1,500 원 |
| | 高等登錄 | 普通登錄牛間, 高等登錄牛間, 또는 普通登錄牛와 高等登錄牛間의 生産畜으로서 30~42月令에서 外貌審査得點 80點以上(수컷 85點以上)이고 繁殖成績이 良好하고 遺傳的 不良形質이 父母의 生産子畜에 나타나지 않으며 普通登錄牛 2頭以上(수컷 10頭以上)을 갖인것 | 5,000 원 |
| 肉牛 | 品種登錄 | 品種의 特徵을 갖추고 失格條件이 없는것. | 12月未滿 1,500 원 |
| | 血統登錄 | 血統登錄牛間의 生産畜으로서 失格條件이 없는것(登錄은 애버딘앵거스, 샤로레, 헤리포드, 브라만 其他 本會가 認定하는 品種으로 함) | 12月以上 2,000 원 12月未滿 2,500 원 12月以上 3,000 원 |
| 乳牛 | 基礎登錄 | 홀스타인의 種系牛로서 改良의 基礎가 될 수 있고 失格條件이 없으며, 어미는 홀스타인種의 毛色과 特徵을 갖춘것. 또는 基礎登錄牛로부터 生産된것. | 6月未滿 2,000 원 6月以上 2,500 원 |
| | 豫備登錄 | 어미는 基礎登錄, 애비는 血統登錄牛로서 18月令以上에서 外貌審査得點 70點以上인것. | 2,000 원 |
| | 本登錄 | 어미는 豫備 또는 本登錄, 애비는 血統登錄牛로서 18月令以上에서 外貌審査得點 80點以上이고 產乳檢定 B檢定法에 依據 基準乳指量에 達하고 平均乳指率 3.2%以上이며 同一乳期中 1%以上の 乳脂率差가 없는것. | 3,000 원 |
| | 血統登錄 | 失格條件이 없는 것으로서 血統登錄牛間에 生産된 것이거나 本登錄牛와 血統 및 高等登錄牛間의 生産子畜으로서 18月令以上에서 外貌審査得點 75點以上인것. | 6月未滿 2,500 원 6月以上 3,500 원 導入牛 5,000 원 |
| | 高等登錄 | 血統登錄牛로서 24月以上에서 外貌審査得點 75點 以上이고 產乳檢定 A檢定法에 依據 基準乳指量에 達하고 平均 乳脂率 3.2%以上인것. 種牝牛의 境遇 36月令以上에서 外貌審査得點 80 | 牝 7,000 원 牡 10,000 원 |

| 畜種 | 登錄區分 | 登錄條件 | 登錄料 |
|----|--------|--------------------------------------------------------------------------------------------------------------------------------------------------------------------------------------------------------------------------------|------------------------------|
| | | 點 以上이고 各其다른 交配牝牛의 娘牛中 高等登錄牛 3頭以上을 갖인것. | |
| 種豚 | 血統登錄 | 血統登錄豚間의 生産子豚으로 發育이 良好하고 失格條件이 없으며 乳頭數 12個以上인것. | 6月未滿 1,000 원 6月以上 1,500 원 |
| | 本登錄 | 血統登錄豚으로서 12月令 以上에서 外貌審査得點 70 點以上인것. | 導入豚 2,000 원 2,000 원 |
| | 繁殖能力登錄 | 本登錄豚으로서 種牝豚 産子檢定에 合格한것. 種牡豚의 境遇 3頭以上의 各其 다른 牝豚으로부터 生産된 子豚中 5頭以上의 繁殖能力豚을 갖인것. | 2,500 원 |
| | 高等登錄 | 繁殖能力 登錄豚으로서 初産 受胎後 24 月令以內에 産子檢定 規程에 依한 檢定에 3回 合格하고 12月令以上에서 外貌審査得點 75 點 以上인것. 種牡豚의 境遇 外貌審査得點 75 點 以上이고 5頭以上의 各其다른 牝豚으로부터 生産된 子豚中 繁殖能力豚이 20頭以上 갖인것(登錄은 랜드레이스, 요오크셔, 햄프셔, 버어크셔, 듀-룩스 포티이드, 체스터화이트, 플랜드차이나, 其他 本會가 認定하는 品種으로 함). | 3,000 원 |
| 種兔 | 基礎登錄 | 品種의 特徵을 갖추고 失格條件이 없으며, 改良의 基礎가 될 수 있는것. | 200 원 |
| | 血統登錄 | 血統等錄兔間의 生産兔로서 發育이 良好하고 失格條件이 없는것. | 300 원 |
| | 本登錄 | 血統登錄兔로서 8~18月令에서 外貌審査得點 75 點以上이고 父系母系의 繁殖成績이 良好하며 不良形質이 없는것. | 500 원 |
| | 高等登錄 | 本登錄兔로서 外貌審査得點 80 點以上이고 分娩子兔中 5首以上의 本登錄 또는 高等登錄兔를 갖고 있거나 20首以上의 血統登錄兔를 갖고 있는것. 父兔의 境遇 本登錄兔로서 種付에 依해서 分娩된 子兔中 本登錄 또는 高等登錄兔가 20首 以上인것. 양고라의 境遇 産毛能力 檢定結果에 依據 70日間 3.75cm 以上의 털이 120 g 以上이거나 털깎기 直前에 體重의 3% 以上의 털을 生産한것. | 1,000 원 |

錄登節次

가. 登錄畜에 대한 血統, 能力의 維持保存과 改良을 위한 後代 生産畜의 登錄에 萬全을 기하고 分娩, 繁殖 및 生産記錄을 正確히 備置하고 있어야 한다.

나. 保有畜중 優良畜은 필히 登錄을 實施, 家畜改良의 基礎畜으로 社會的 公認을 받아두어야 하는바 本會 또는 委囑登錄委員 (各市郡 畜政係長, 農畜協 또는 酪協 傘下 人工授精師)에 登錄申請을 하고 會員에 加入하여 種畜生産農家

로서 位置를 確保토록 한다.

다. 登錄申請書 接受後 本會職員 또는 登錄委員의 現地 確認(對象畜의 外貌, 血統, 個體事項等)後 本會 所定 節次를 거쳐 登錄證明書を 發行, 送付한다.

라. 登錄證明書는 保管하여 繁殖, 後代畜 生産에 活用하고 移動, 賣却時 對象畜과 함께 讓受者에게 移動시켜 登錄畜과 生을 같이하며 登錄畜은 高價로 去來하도록 해야 한다.

事業實績

1966~1979年度 事業實績

(單位; 頭)

| 事業量 | 家畜別 | 登錄別 | 66 | 67 | 68 | 69 | 70 | 71 | 72 | 73 | 74 | 75 | 76 | 77 | 78 | 79 | 계 | |
|--------|-----|-------|--------|--------|--------|--------|-------|-------|-------|--------|--------|--------|--------|--------|--------|---------|--------|---------|
| 登錄事業 | 乳牛 | 高等血統 | | | | | | | 1 | | 3 | | 24 | | 41 | | 69 | |
| | | 基礎豫備 | 465 | 834 | 1,268 | 2,432 | 2,411 | 2,181 | 518 | 394 | 186 | 922 | 661 | 641 | 1,506 | 334 | 14,753 | |
| | | 計 | 365 | 374 | 766 | 117 | 88 | 612 | 3,307 | 3,256 | 5,591 | 3,729 | 2,333 | 6,939 | 12,989 | 18,080 | 58,546 | |
| | | 計 | | 1 | 19 | 5 | 1 | 17 | 11 | | 6 | 4 | 16 | | | | 80 | |
| | 韓牛 | 基礎 | | | | | 379 | 429 | 327 | 218 | 205 | 208 | 208 | 279 | 2,002 | 4,426 | 8,681 | |
| | 肉牛 | 品種 | | | | | | | | | 229 | 53 | 9 | 4 | 6,443 | 8,836 | 15,574 | |
| | 豚 | 血統 | 368 | 1,602 | 3,078 | 1,870 | 1,225 | 1,987 | 1,633 | 1,364 | 4,464 | 5,551 | 7,139 | 6,195 | 8,631 | 12,824 | 57,931 | |
| | 業 | 禿 | 基礎 | | | | | | | | | | 103 | | | | 834 | 937 |
| | | | 血統 | | | 7,928 | 6,342 | 3,721 | 510 | 313 | 155 | 170 | 458 | 1,648 | 2,044 | 2,439 | 184 | 25,912 |
| | | | 豫備 | | | 228 | | 665 | | | | | | | | | | 893 |
| 計 | | | 8,156 | 6,342 | 4,386 | 510 | 313 | 155 | 170 | 561 | 1,648 | 2,044 | 2,439 | 1,018 | 27,742 | | | |
| 總計 | | 1,198 | 2,811 | 13,281 | 10,766 | 8,490 | 5,736 | 6,110 | 5,387 | 10,854 | 11,028 | 12,038 | 16,102 | 34,051 | 45,518 | 183,376 | | |
| 檢定事業 | 乳牛 | 產乳檢定 | | | 32 | 188 | 156 | 100 | 102 | 100 | 100 | 100 | 200 | 200 | 300 | 300 | 1,889 | |
| | | 後代檢定 | | | | | | | | | | | | 4 | 2 | 6 | 계속중 | 6 |
| | | 豚產子檢定 | | | | | 100 | 102 | 100 | 100 | 102 | 100 | | | | | | 604 |
| | | 總計 | | 11 | 32 | 188 | 256 | 202 | 202 | 200 | 202 | 200 | 204 | 202 | 300 | 300 | 2,499 | |
| 指導事業 | 會報紙 | 畜產酪農 | 12,000 | 12,000 | 18,000 | 13,000 | 4,800 | | | | | | | | | | 2,800 | 63,400 |
| | | 畜產 | | 4,800 | 5,200 | | | | | | | | | | | | | 10,000 |
| | | 血統簿 | | 4,000 | | | | | | 6,500 | 31,000 | 18,000 | 24,000 | 24,000 | 18,000 | | | 149,500 |
| | | 講習會 | | 400 | 500 | | | 100 | | 200 | 200 | | 200 | 100 | | | | 1,700 |
| | | 登錄便覽 | 2 | 1 | 1 | 2 | 3 | 4 | 3 | 2 | 2 | 2 | 2 | | | | 4 | 28 |
| 登錄種畜改良 | 報告 | 便覽 | | | | | | | | 1,000 | | | | | | | 1,000 | |
| | | 報告 | | | | | | | 200 | 200 | 200 | 200 | 200 | 1,000 | 1,000 | | 3,000 | |