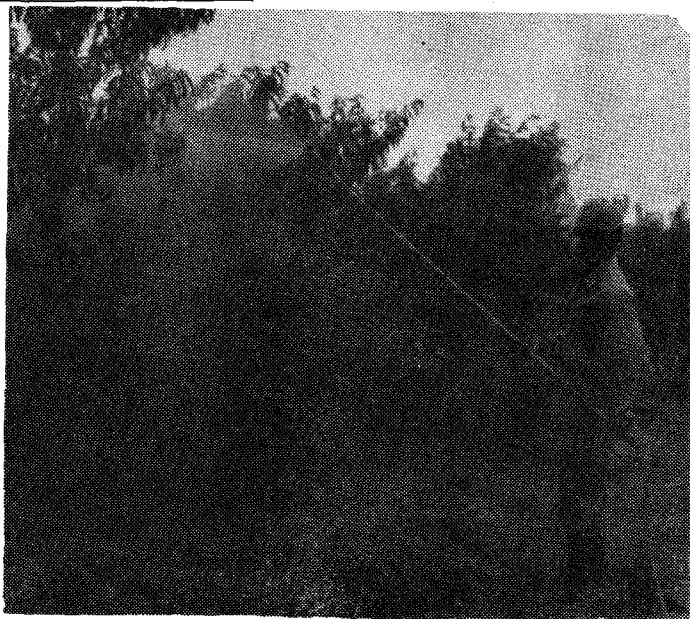


7  
월  
의  
농  
사  
메  
모



1. 논 농 사

가. 중간물떼기 : 벼가 헛새끼치는 기간에는 논물을 완전히 떼어서 논 바닥에 금이 가도록하여 양분수분의 흡수를 막아 줌으로서 헛새끼치기를 막아 주고 잎이 무성해지는 것을 억제시켜 준다.

중간물떼기는 결찰논, 물빠짐이 좋지 않은 늪은논 등에서 반드시 실시하여야 하지만 물스밀성이 너무 좋은 시루논, 늦심은논, 메마른논 등에서는 오히려 해로우므로 아무논에나 실시해서는 안된다.

중간물떼기 후부터는 어린 이삭이 생기는 때에 접어들게 되므로 물이 부족하여서는 안되며 동시에 벼뿌리가 산소를 많이 요구하는 때이므로 5~6cm정도로 대어준 논물이 완전히 잦아들고 난후 1~2일간 그대로 두어 뿌리에 산소를 공급시켜준후 다시 새물을 대어주는 작업을 반복하여 물걸러대기를 해주어야 한다.

나. 이삭거름주기 : 이삭거름은 거름지닐 힘이 적은 모래논·메마른논·새끼칠거름을 주지않는논·헤식은논 등에서 효과가 크며, 반대로 벼잎색이 짙은 녹색인논·결찰논·산간곡간의 햇볕조임이 나쁜논·늦심은논

등에서는 질소비료를 주면 오히려 나쁘므로 칼리비료만 준다.

#### 다. 병충해방제

○ **잎도열병**: 6월 하순에 방제하지 않은 지역은 7월 상순에 제 1차 방제를 실시하고 7월 중하순경에 2차로 정기 공동방제를 하며 예찰결과에 따라 수시 보완방제토록 한다.

○ **잎집무늬마름병**: 포기당 병반이 1~2개 보일때 약을 살포하고 7월 상순에 잎도열병방제와 동시에 1차 방제를 실시하고 하순부터 발생상황에 따라 만연될 우려가 있을때 재차 잎집무늬마름병약을 아랫잎까지 충분히 묻도록 살포한다.

○ **이삭도열병**: 아직도 일부 농가에서 출수할때 도열병방제를 기피하는 경향이 있는데 적기방제에 힘쓴다.

○ **벼멸구, 흰등멸구**: 이달 하순부터 발생결과에 따라 정기방제를 일제히 실시한다.

## 2. 밭 농 사

가. **밀보리 탈곡**, **건조**: 탈곡시의 탈곡기 회전속도는 종자용은 1분에 6백회, 일반용은 1분에 6백 50회가 넘지 않도록 한다.

나. **콩밭관리**: 콩꽃이 8월 상순부터 피기 시작하므로 배토등의 관리는 7월 하순까지 마치고 콩꽃이 피기 시작한후에는 밭을 갈아서 뿌리가 다치는 일이 없도록 한다.

다. **옥수수밭관리**: 옥수수에 웃거름을 주지않은 포장은 상순에 2차 웃거름을 준다. 조명나방, 진딧물, 응애류의 충해방제에도 힘쓴다.

## 3. 축 산

가. **축사의 안전관리**: 각종 질병이 많이 발생하는 시기이므로 축사의 환기와 청소를 철저히 해주고 축사의 소독도 자주해준다.

모기, 파리 등 기생충이 만연하는 때이므로 축사 창문 등에 방충망을 설치해 준다.

나. **소(젼소, 한우)**: 직사광선을 오래 쬐이게 되면 일사병에 걸리기 쉬우니 운동장이나 방목지에는 그늘을 만들어 주어 그곳에서 쉬도록 한다.

한우는 일을 많이 시키는 때이므로 농후사료등 질이 좋은 사료를 충분히 주어 체력소모가 되지않도록 한다.

다. **돼 지**: 식욕이 떨어지기 쉬운 때이니 만큼 맛이 좋고 소화가 잘되는 사료를 많이 먹여 식욕을 증진시킨다.

라. **토끼**: 빗물이나 이슬에 젖어 있는 풀을 먹이지 말고 하루정도 말린후 먹인다.

무리하게 새끼를 내게되면 어미토끼의 허약함은 물론 새끼도 잘 자라지 못하기 때문에 여름철에는 새끼 내기를 하지 않는것이 좋다.

마. 증병아리 : 증 병아리(8~14주령) 사료는 7~10일간 서서히 바꿔주고 단백질 함량을 18%로 감소시켜서 1일 4회정도 사료를 먹인다.

#### 4. 특 작

골풀수확 : 수확적기는 줄기끝이 마르기 시작하여 줄기색이 약간 황색으로 변한 시기로서 보통 7월 상순~7월 중순이다.

#### 5. 채 소

가. 딸기육묘 : 채묘방법에는 6~7월에 채묘하는 것과 9월에 채묘하기도 하나 6~7월에 채묘하여 육묘하는 것이 좋다. 10a당 모의 소요량은 보통 6천~9천본 내외이며 묘상면적은 60평 정도 필요하다.

나. 고냉지 무우, 배추 파종 : 7월에 파종하는 농가는 품종에 있어서 무우는 진주대형, 배추는 내서백로, 통일사계·고냉지 여름배추 등을 선택 파종한다. 배추는 육묘재배토록 한다.

다. 고추발관리 : 고추는 기온이 높고 건조가 심하면 낙화·낙뢰·낙과 현상을 초래하므로 건조기에는 관수를 실시한다.

7월 중순 이후는 풋고추 수확을 지양하고 붉은고추 수확을 하도록 한

다.

각종 병해충(무름병·탄저병·담배나방·진딧물 등)의 방제에 힘쓴다.

#### 6. 과 수

가. 과수원 여름전정 : 나무의 내부가 지나치게 우거지면, 과실발육과 착색이 나빠지고 통풍이 불량하여 각종 병해충 발생의 원인이 되므로 필요없는 가지는 되도록 일찍 잘라주도록 한다.

##### 나. 병해충방제

○ 사 과 : 사과외 조기낙엽을 유발하는 반점낙엽병, 갈반병, 흑성병 등 과응애의 방제를 철저히 한다.

○ 배 : 배혹반병이 발생되고 콩가루벌레·방패벌레·가루작지·응애 등이 발생하는 시기이므로 살균·살충제를 뿌려주어 방제한다.

○ 복숭아 : 복숭아 세균성 구멍병의 발생으로 조기낙엽이 우려되는 시기이며 해충은 응애, 복숭아잎굴나방, 복숭아유리나방, 매미충 등이 발생하는 시기이다.

○ 포 도 : 갈반병·만부병·유리나방·매미충 등의 피해를 받는 시기이므로 살균·살충제를 철저히 뿌려준다.

<농진청 기술공보담당관실 이 기 선>