

# 標準漁船設計解說 (2)

技術課長 孫 英 一

前號(漁船第四號)의 繼續으로 今回에는 標準漁船 G/T70噸級 中型機船底引網漁船, G/T75噸級 東海區트롤漁船, G/T100噸級 大型機船底引網漁船 및 G/T120噸級 大型機船底引網漁船의 基本仕様 4種을 紹介한다.

全通一層甲板, 船首樓붙이, 船尾機關室, 單螺旋船

2) 資格

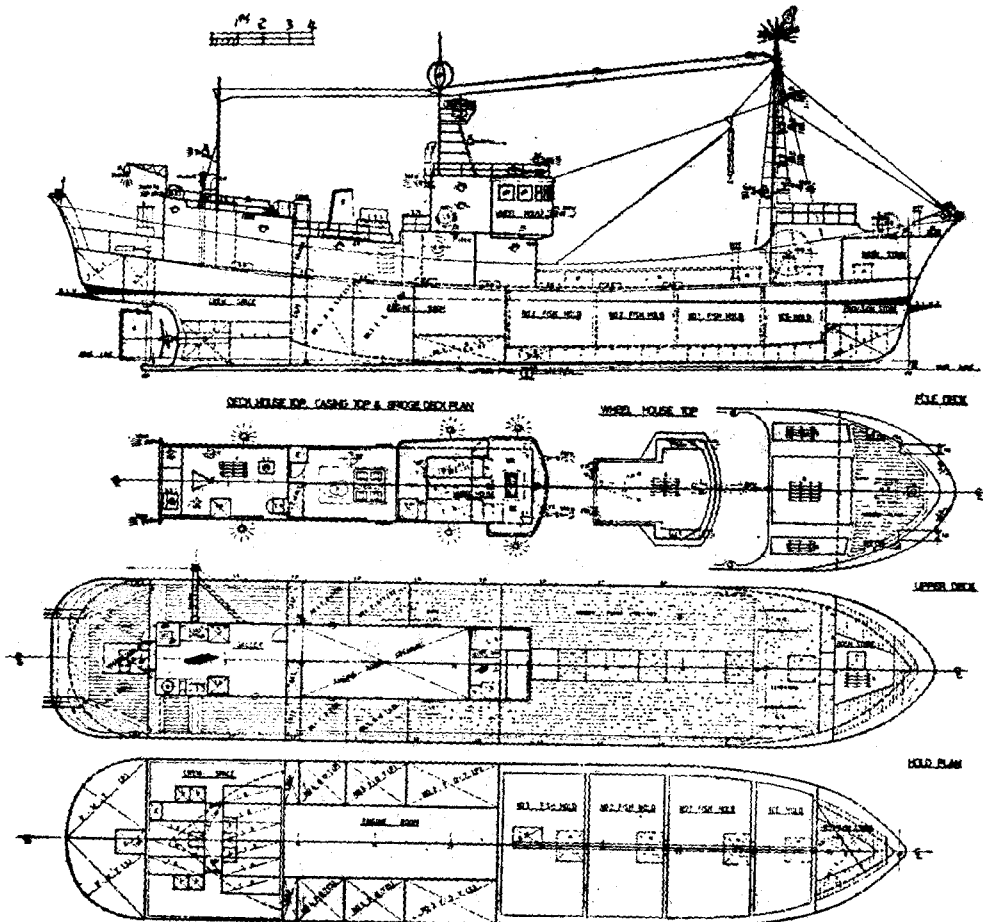
第二種 從業制限漁船

3) 主要要目

全 長	29M600
垂線間長	25M000
巾(型)	5M000

4-3. G/T70噸級 中型機船底引網漁船

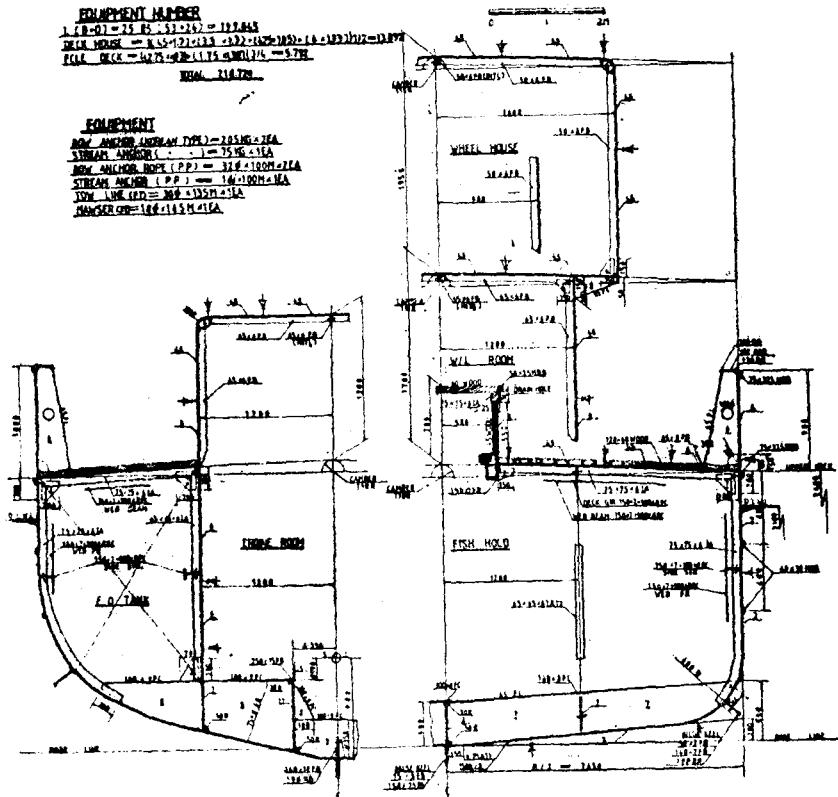
1) 船型



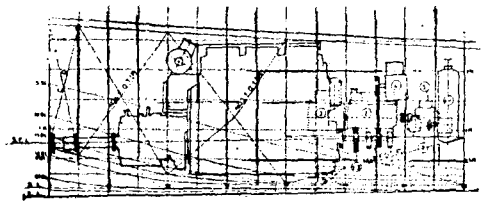
G/T70噸級 中型機船底引網漁船 一般配置圖

**EQUIPMENT NUMBER**  
 1. (8-07) = 25 25 25 25 25 = 127.643  
 DECK HOUSE = 4.5 2.7 1.3 2.7 2.7 2.7 2.7 2.7 2.7 2.7 = 12.87  
 FISH DECK = 4.75 4.75 4.75 4.75 4.75 = 9.75  
 TOTAL = 116.78

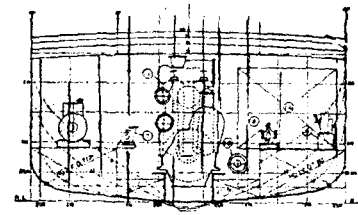
**EQUIPMENT**  
 ROW ANCHOR AND SWAY TYPE 2 = 205 HG 25A  
 STREAM ANCHOR ( ) = 1 = 25 HG 25A  
 ROW ANCHOR TYPE 1 ( ) = 1 = 25 HG 25A  
 STREAM ANCHOR ( ) = 1 = 25 HG 25A  
 TOW LINE ( ) = 30 # 335 FT 25A  
 MANSEER CO = 10 # 145 M 25A



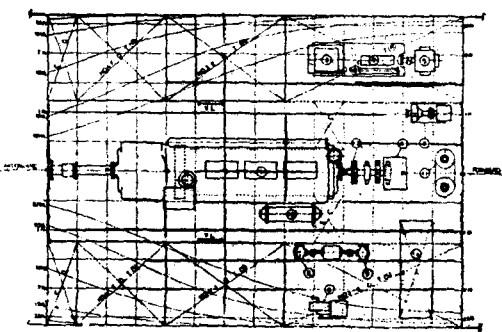
G/T70吨級 中型機船底引網漁船 中央斷面圖



LOOKING FORTH AT BOW



LOOKING FORTH AT STERN

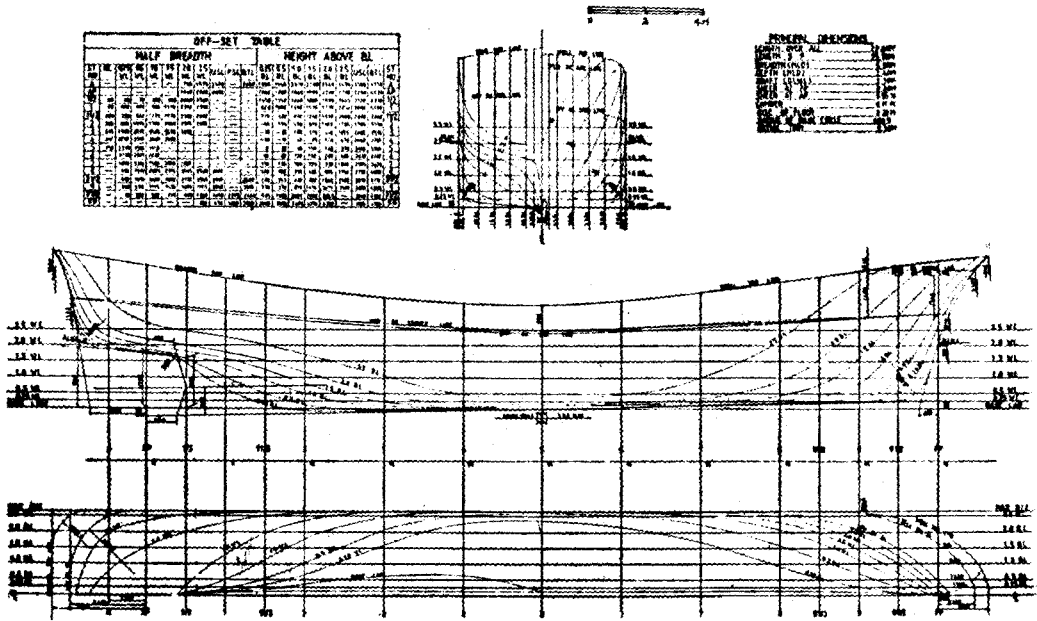


ENGINE ROOM

LIST OF MACHINERY				
NO.	NAME	TYPE	CAPACITY	REMARKS
1	Main engine	MANSEER CO	205 HG 25A	
2	Generator engine	MANSEER CO	10 # 145 M 25A	
3	Water pump	MANSEER CO	10 # 145 M 25A	
4	Oil pump	MANSEER CO	10 # 145 M 25A	
5	Water pump	MANSEER CO	10 # 145 M 25A	
6	Water pump	MANSEER CO	10 # 145 M 25A	
7	Water pump	MANSEER CO	10 # 145 M 25A	
8	Water pump	MANSEER CO	10 # 145 M 25A	
9	Water pump	MANSEER CO	10 # 145 M 25A	
10	Water pump	MANSEER CO	10 # 145 M 25A	
11	Water pump	MANSEER CO	10 # 145 M 25A	
12	Water pump	MANSEER CO	10 # 145 M 25A	
13	Water pump	MANSEER CO	10 # 145 M 25A	
14	Water pump	MANSEER CO	10 # 145 M 25A	
15	Water pump	MANSEER CO	10 # 145 M 25A	
16	Water pump	MANSEER CO	10 # 145 M 25A	
17	Water pump	MANSEER CO	10 # 145 M 25A	
18	Water pump	MANSEER CO	10 # 145 M 25A	
19	Water pump	MANSEER CO	10 # 145 M 25A	
20	Water pump	MANSEER CO	10 # 145 M 25A	

SCALE 1:20

G/T70吨級 中型機船底引網漁船 機關室 全體裝置圖

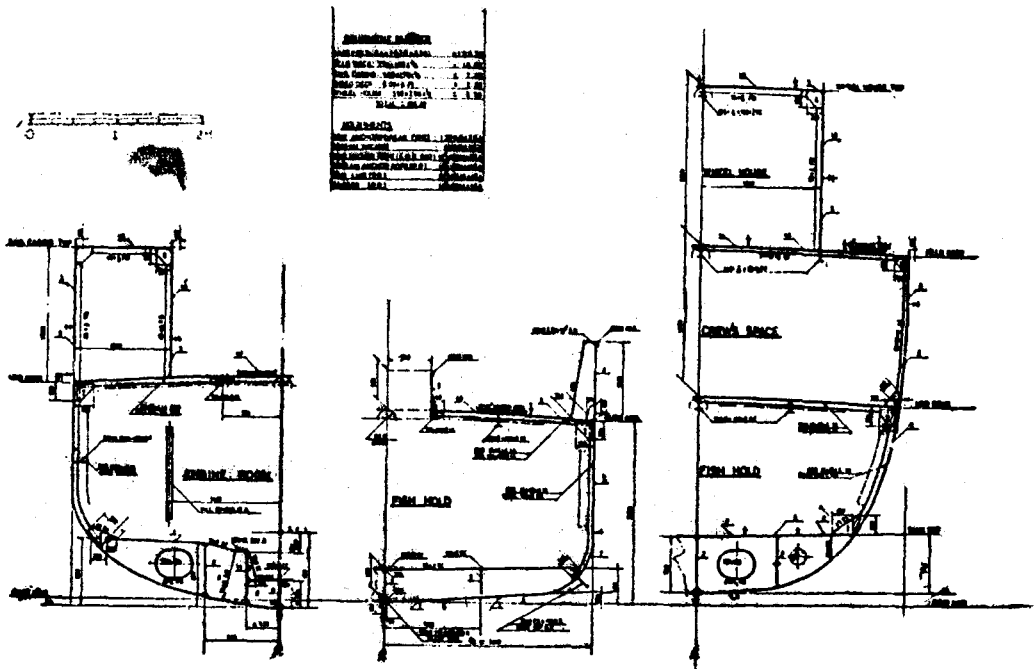


G/T70吨級 中型機船底引網漁船 線圖

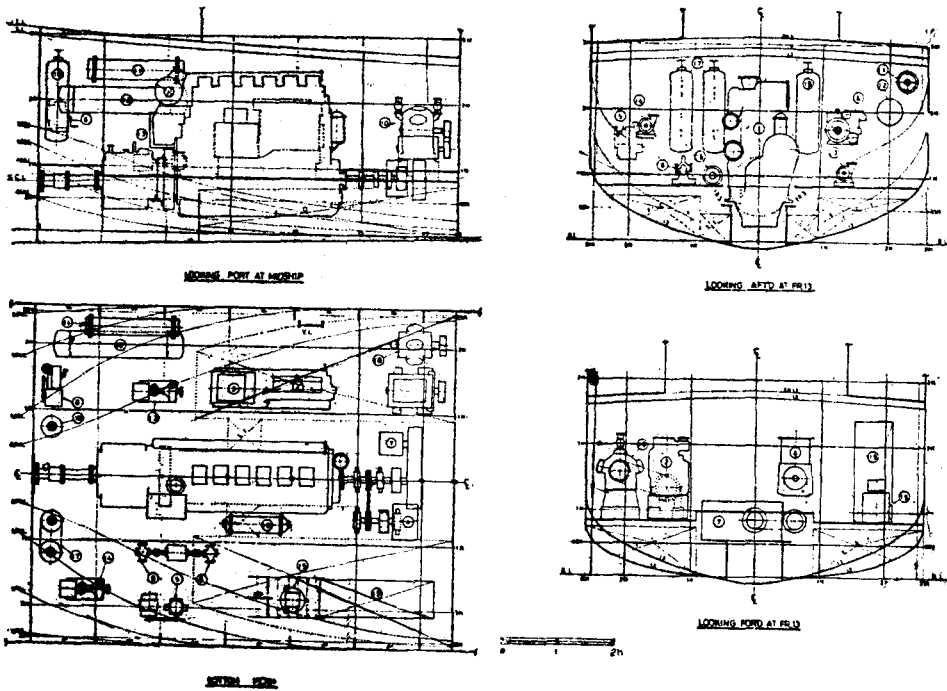
深(型)	2M400	③ 補助發電機	1臺
計劃吃水	2M100	75kw×AC220V 3φ 60Hz	
初期 Trim	0M500	主機 BELT驅動	
總噸數	約 70ton	④ 補機	1臺
各艙容積		30ps×900rpm	
魚艙	約 110M <sup>3</sup>	⑤ 主空氣壓縮機	1臺
燃料油艙	約 26M <sup>3</sup>	15.2M <sup>3</sup> /Hr×30kg/cm <sup>2</sup>	
清水艙	約 14M <sup>3</sup>	⑥ 非常空氣壓縮機	1臺
主機:	Diesel 520ps×420rpm	10.2M <sup>3</sup> /Hr×30kg/cm <sup>2</sup> ×3psEng付	
速力: 試運轉最大	約 11.3K'ts	⑦ G/S 및 Bilge Pump	1臺
航海(滿載)	約 9.6K'ts	遠芯式 24M <sup>3</sup> /Hr×16M×2.2kw	
航速距離	約 2,200海里	×1,750rpm	
船員	13名	⑧ F.O移送 Pump	1臺
4) 主要機器設備		齒車式 5M <sup>3</sup> /Hr×3kg/cm <sup>2</sup> ×1.5kw	
① 主機關	1臺	×1,200rpm	
4cycle, 6 cylinder 520ps×420rpm		⑨ L.O Pump	1臺
過給機付		齒車式 5M <sup>3</sup> /Hr×3kg/cm <sup>2</sup>	
② 主發電機	1臺	(F.O pump 연결)	
20KVA×AC220V 3φ 60Hz		⑩ 漁撈 winch	1臺
補機驅動式		主機 Belt區動	



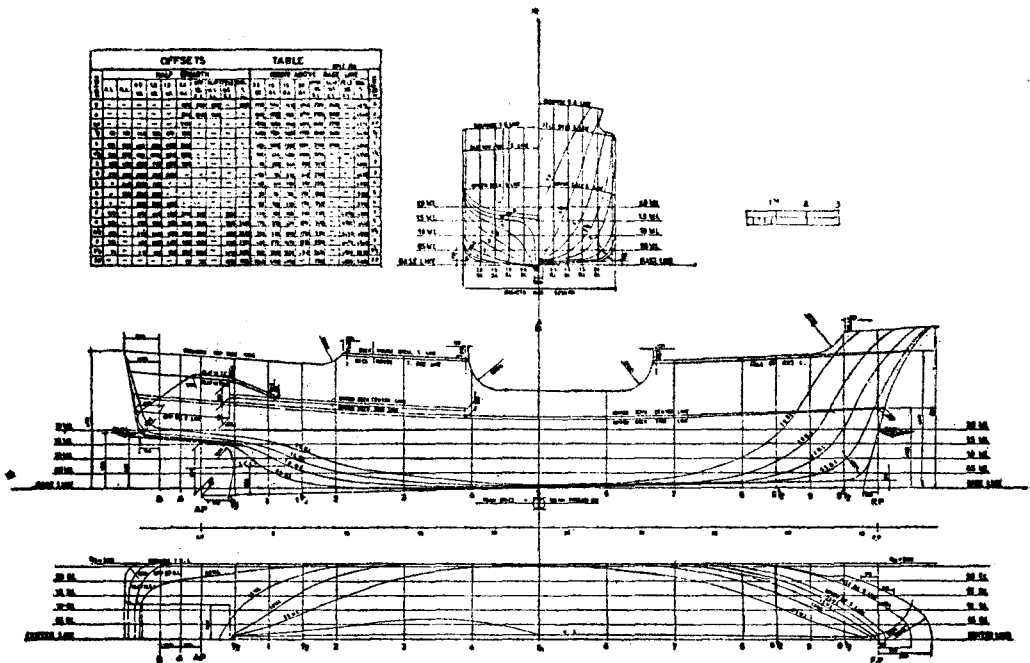
全長	27M200	50KVA×AC220V 3φ 60Hz	
垂線間長	23M000	補機驅動式	
巾(型)	5M200	③ 補助發電機	1臺
深(型)	2M300	15kw×AC220V 3φ 60Hz	
計劃吃水	1M900	主機 BELT驅動	
初期 Trim	0M500	④ 補機	1臺
總屯數	約 75ton	60ps×1200rpm	
各艙容積		⑤ 主空氣壓縮機	1臺
魚艙	約 120M <sup>3</sup>	13M <sup>3</sup> /Hr×30kg/cm <sup>2</sup> ×3.7kw	
燃料油艙	約 26M <sup>3</sup>	⑥ 非常空氣壓縮機	1臺
清水艙	約 14M <sup>3</sup>	10.2M <sup>3</sup> /Hr×30kg/cm <sup>2</sup> ×3psEng付	
主機:	Diesel 550ps×420rpm	⑦ G/S 貝 Bilge Pump	1臺
速力: 試運轉最大	約 11.5K'ts	遠芯式 20M <sup>3</sup> /Hr×16M×2.2kw	
航海(滿載)	約 9.9K'ts	×1,800rpm	
航速距離	約 3,500海里	⑧ F.O移送 Pump	1臺
船員	14名	齒車式 5M <sup>3</sup> /Hr×2.5kg/cm <sup>2</sup> ×1.5kw	
4) 主要機器設備		×1,800rpm	
① 主機關	1臺	⑨ L.O Pump	1臺
4cycle, 6 cylinder 550ps×420rpm		齒車式 5M <sup>3</sup> /Hr×2.5kg/cm <sup>2</sup> ×(1.5kw	
過給機付		×1,800rpm)	
② 主發電機	1臺	5) 航海通信設備	



G/T75屯級 東海區 巨量 漁船 中央断面圖



G/T75吨級 東海區 巨艦漁船 機關室全體裝置圖



G/T75吨級 東海區 巨艦漁船 裝圖

- ① Public Address 30W 1臺
- ② Direction Finder 1臺
- ③ S. S. B 30W 1臺
- ④ Loran "A" 1臺
- ⑤ Fish Finder 1臺
- ⑥ Radar 10kw×7"×60N.M 1臺
- ⑦ Clear View Screen 1臺  
300φ×AC110V
- ⑧ 探照燈 1kw×AC220V 1臺
- ⑨ 操舵機 1.5T-M 手動油壓式 1臺
- ⑩ 投光燈 300W×AC100C 4個

- 垂線間長 29M000
- 巾(型) 5M550
- 深(型) 2M650
- 計劃吃水 2M300
- 初期 Trim 0M700
- 總屯數 約 100ton
- 各艙容積
- 魚艙 約 160M<sup>3</sup>
- 燃料油艙 約 50M<sup>3</sup>
- 清水艙 約 8M<sup>3</sup>
- 主機： Diesel 600ps×420rpm
- 速力：試運轉最大 約 11.0K'ts
- 航海(滿載) 約 9.5K'ts
- 航速距離 約 4,000海里
- 船員 14名

4-5. G/T100屯級 大型機船底引網漁船

1) 船型

全通一層甲板，船首樓<sup>블이</sup>，船尾機關室，單螺旋船

2) 資格

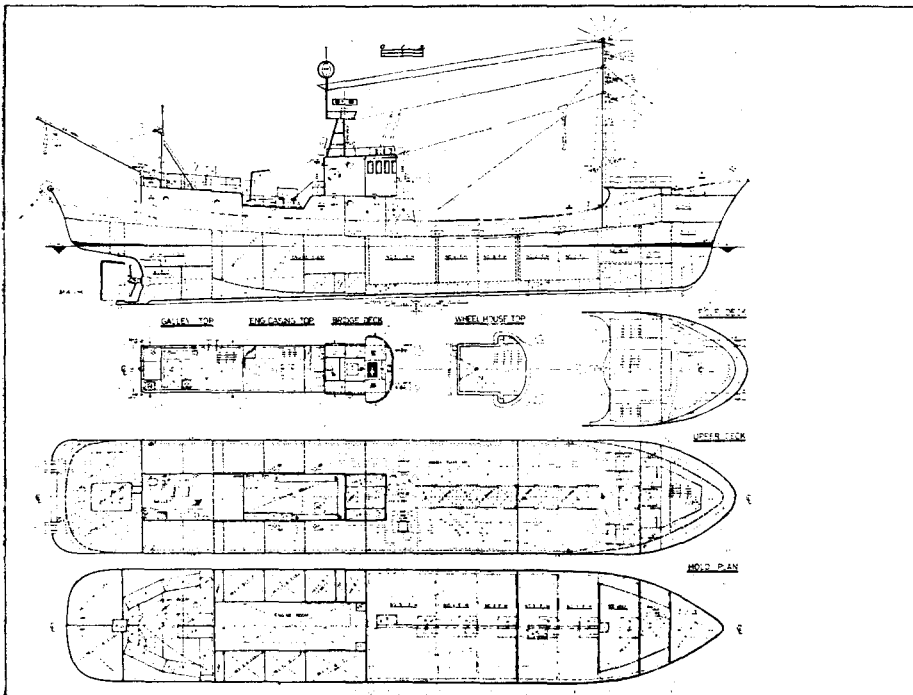
第二種 從業制限漁船

3) 主要要目

全 長 34M230

4) 主要機器設備

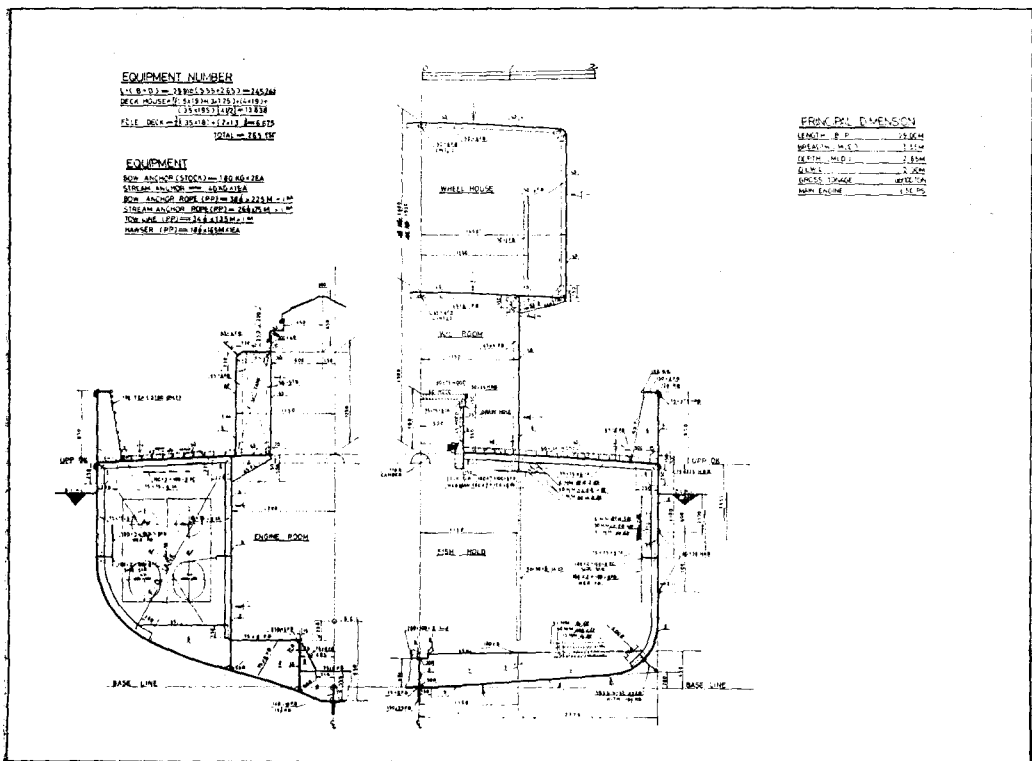
- ① 主機關 1臺  
4cycle, 6 cylinder 600ps×420rpm  
過給機付
- ② 主發電機 1臺



G/T100屯級 大型機船底引網漁船 一般配置圖

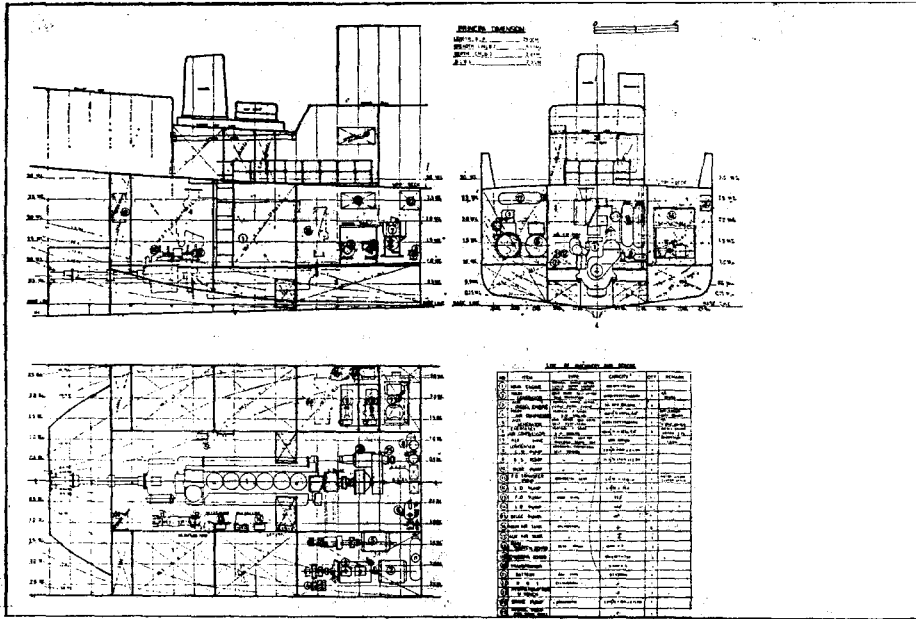
- 22.5KVA×AC220V 3φ 60Hz  
補機驅動式
- ③ 補助發電機 1臺  
27.5KVA×AC220V 3φ 60Hz  
主機 BELT 驅動
- ④ 補機 1臺  
33ps×900rpm
- ⑤ 主空氣壓縮機 1臺  
13.8M<sup>3</sup>/Hr×30kg/cm<sup>2</sup>×1,200rpm
- ⑥ 非常空氣壓縮機 1臺  
10.2M<sup>3</sup>/Hr×30kg/cm<sup>2</sup>×3psEng付
- ⑦ G/S pump 1臺  
遠芯式 24M<sup>3</sup>/Hr×16M×2.2kw  
×1,800rpm
- ⑧ F.O移送 Pump 1臺  
齒車式 5M<sup>3</sup>/Hr×1.5kg/cm<sup>2</sup>×1.5kw  
×1,200rpm
- ⑨ L.O移送 Pump 1臺  
齒車式 5M<sup>3</sup>/Hr×2kg/cm<sup>2</sup>×1.5kw
- ⑩ Bilge Pump 1臺

- 24M<sup>3</sup>/Hr×16M×2.2kw
- ⑩ 冷凍機 9,000Kcal/Hr. ×5.5kw 1臺
- 5) 航海通信設備
- 7) 主船
- ① Public Address 30W 1臺
- ② Direction Finder 自動式 1臺
- ③ S.S.B 30W 1臺
- ④ D.S.B 100W, 27MHz 1W 1臺
- ⑤ Loran "A" 1臺
- ⑥ Fish Finder 1臺
- ⑦ Radar 10kw×7''×60N.M 1臺
- ⑧ Clear View Screen 1臺  
300φ×AC110V
- ⑨ Radio Telephone 1W 1臺
- ⑩ 探照燈 2kw×AC220V 46個
- ⑪ 投光燈 300w ×AC100V 7個
- ⑫ 操舵機 1.0T-M 手動油壓式 1臺
- 7) 縦船
- ① Public Address 30W 1臺
- ② DSB 27MHz 1W 1臺

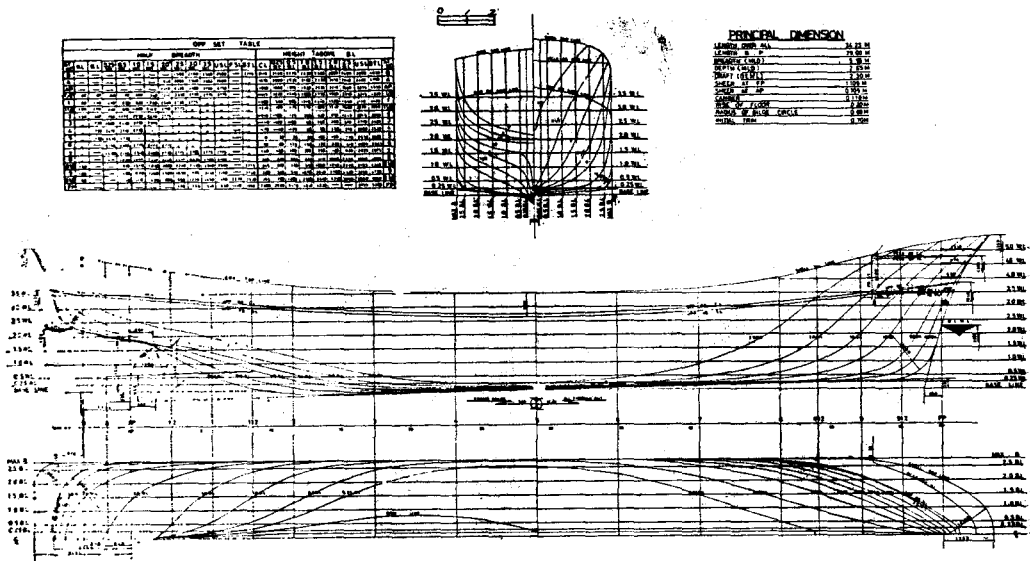


G/T100屯級 大型機船底引網漁船 中央断面圖





G/T100吨級 大型横船底引網漁船 機関室全體装置圖



G/T100吨級 大型横船底引網漁船 線面

③ Loran	1臺	燃料油艙	約 60M <sup>3</sup>
④ Fish Finder	1臺	清水艙	約 14 <sup>3</sup>

主機： Diesel 330ps×1,250rpm  
 速力：試運轉最大 約 11.5K'ts  
 航海(滿載) 約 9.5K'ts  
 航速距離 約 5,000海里  
 船員 14名

4-6. G/T120屯級 大型機船底引網漁船

1) 船型  
 全通一層甲板, 船首樓블이, 船尾機關室, 單螺旋船

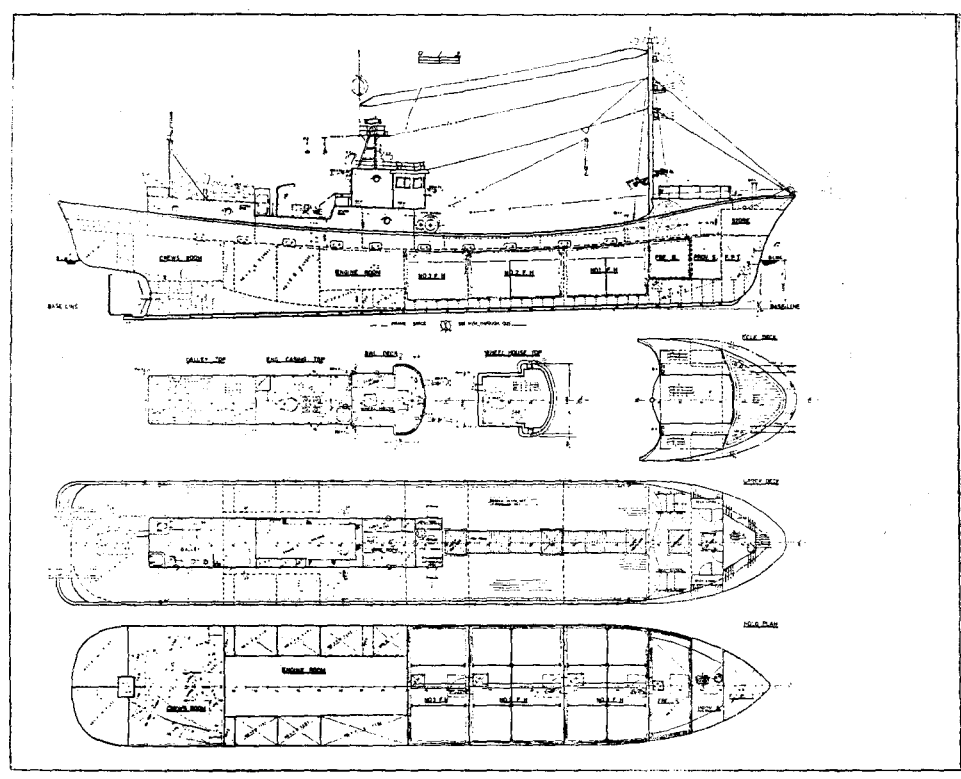
2) 資格  
 第二種 從業制限漁船

3) 主要要目

全長	36M380
垂線間長	31M000
巾(型)	6M000
深(型)	2M800
計劃吃水	2M350
初期 Trim	0M700
總屯數	約 120ton
各艙容積	
魚艙	約 180M <sup>3</sup>

4) 主要機器設備

① 主機關	1臺
4cycle, 6 cylinder 750ps×400rpm	
過給機付	
② 主發電機	1臺
80KVA×AC220V 3φ 60Hz	
補機驅動式	
③ 補助發電機	1臺
25kw×AC220V 3φ 60Hz	
主機 BELT 驅動	
④ 補機	1臺
100ps×1,200rpm	



G/T120屯級 大型機船底引網漁船 一般配置圖

- ⑤ 主空氣壓縮機 1臺  
13.8M<sup>3</sup>/Hr×30kg/cm<sup>2</sup>(補機區動)
- ⑥ 非常空氣壓縮機 1臺  
10.5M<sup>3</sup>/Hr×30kg/cm<sup>2</sup>×3psEng付
- ⑦ G/S 및 Bilge Pump 1臺  
遠芯式 24M<sup>3</sup>/Hr×16M×2.2kw  
×1,800rpm
- ⑧ F.O移送 Pump 1臺  
齒車式 5M<sup>3</sup>/Hr×3kg/cm<sup>2</sup>×1.5kw  
×1,200rpm
- ⑨ L.O Pump 1臺  
齒車式 5M<sup>3</sup>/Hr×3kg/cm<sup>2</sup>  
(F.O pump 연결)
- ⑩ Bilge Pump 1臺  
遠芯式 24M<sup>3</sup>/Hr×16M×2.2kw
- ⑪ 揚網機 油壓式 6ton×80M/min. 1臺
- ⑫ Wire Reel 油壓式 18φ×600M 2臺
- ⑬ Flow Fan 0.75kw 2臺
- ⑭ 冷凍機 9.7RT×2.2kw×1,100rpm 2臺

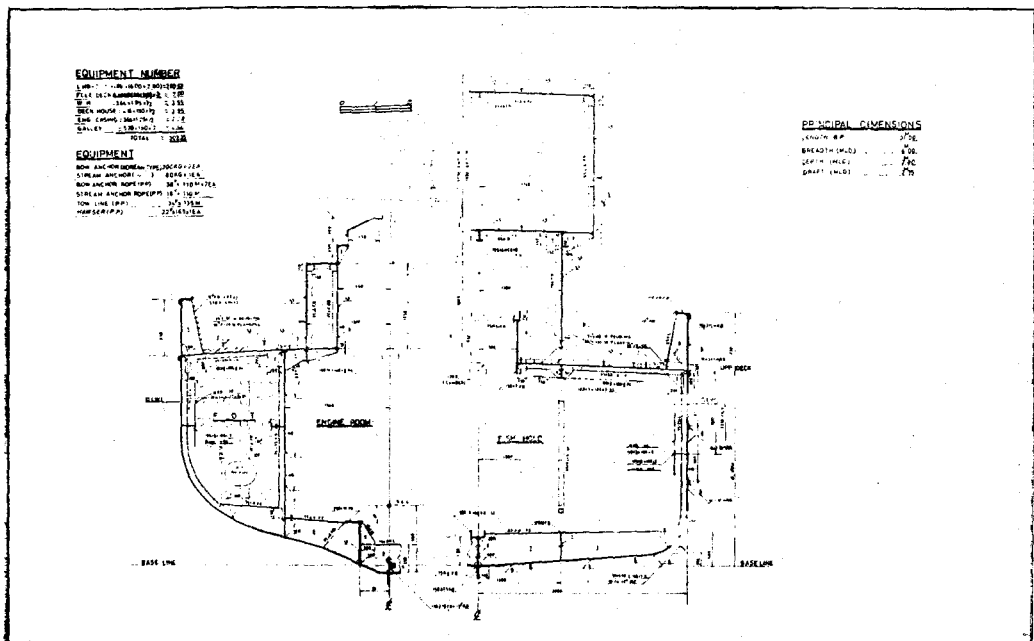
가) 主船

- ① Public Address 30W 1臺
- ② Direction Finder 自動式 1臺
- ③ S.S.B 30W 1臺
- ④ D.S.B 100W, 27MHz 1W 1臺
- ⑤ Loran "A" 1臺
- ⑥ Fish Finder 1臺
- ⑦ Radar 10kw×7"×60N.M 1臺
- ⑧ Clear View Screen 300φ×AC110V 1臺
- ⑨ Radio Telephone 1W 1臺
- ⑩ 投光燈 300W×AC100V 7個
- ⑪ 探照燈 2kw×AC220V 1臺
- ⑫ 操舵機 1.2T-M 手動油壓式 1臺

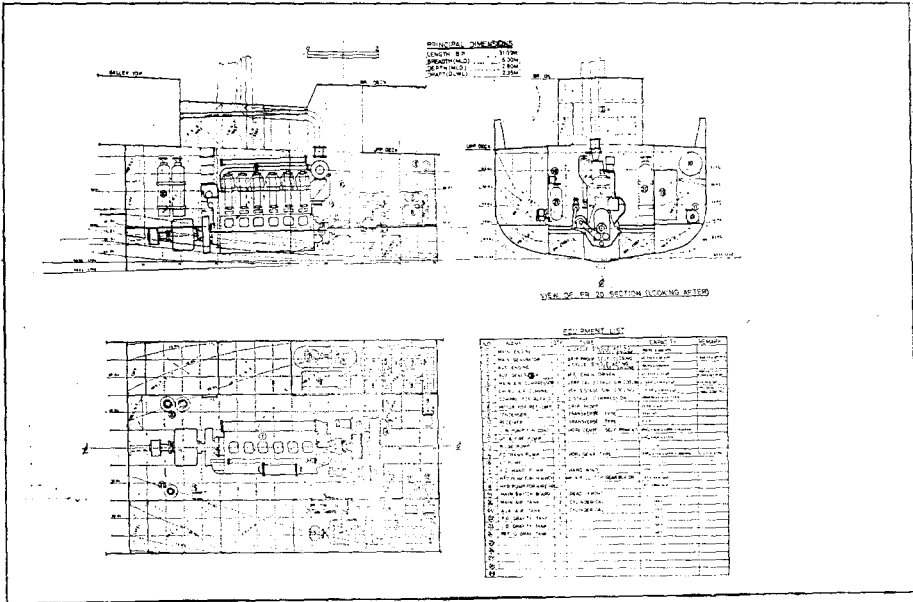
나) 縱船

- ① Fish Finder 1臺
- ② Loran 1臺
- ③ S.S.B 30W 1臺
- ④ D.S.B 27MHz 1W 1臺

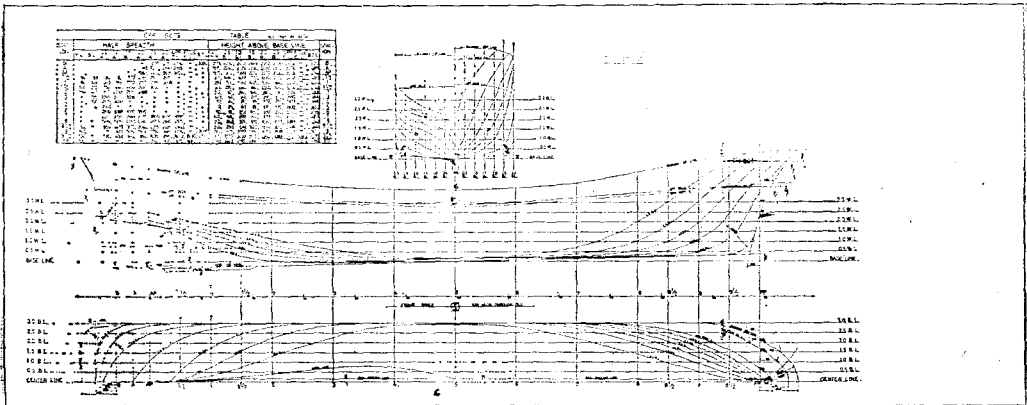
5) 航海通信設備



G/T120屯絶 大型機船底引網漁船 中央斷面圖



GT/120吨絕 大型機船底引網漁船 機關室全體裝置圖



GT/120吨絕 大型機船底引網漁船 線圖