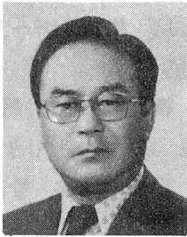


새로운 環境 與件

薛 國 煥 (韓國國立公園協會會長)



國立公園에서 비롯된 自然保護運動의 理念的定立過程은 道立公園들이 指定되면서 事實上 自然公園이란 概念으로 우리들의 日常生活 속에 뿌리를 내리고 있었다. 그러나 制度的인 면에서 公園法으로 單一化된 지난날의 公園에 관한 開發, 利用, 保全의 基準은 都市公園과 自然公園의 區分이 뚜렷하지 않기 때문에 適用이나 利用의 實際에서 混同과 갈등을 보이는 경우도 없지 않았다.

이 公園法은 지난해에 自然公園法으로 새 모습을 지니게 되었고 얼마 전에 그 施行令이 公布되어 아직 日淺하기는 하지만 이제 自然公園에 알맞는 法的, 制度的인 基準과 發展의 方向을 進行시켜갈 수 있게 되었다.

특히 이 새로운 自然公園法에서는 國立公園, 道立公園등 지금까지의 自然公園과 함께 郡立公園을 指定할 수 있게 하므로써 自然公園法이라는 特別法에 의한 自然地域의 保全이 이루어질 수 있게 되는 劃期的인 措置가 되었다.

自然公園法의 制定 施行은 國立公園運動이나 自然保護運動을 퍼나가는 데에 있어서는 커다란 轉換의 契機가 될 새로운 與件이라 할 수 있으며 한편으로 오늘날 우리가 맞이하고 있는 一連의 國家的 社會的 改善措置들은 國立公園運動의 새로운 環境이 되고 있다.

우리가 꾸준히 推進해 온 國立公園運動은 이제 새로운 與件, 새로운 環境을 맞이하여 確固한 基盤構築과 커다란 發展을 期할 수 있는 時代的 條件을 갖춘 것이다.

· 지금을 始發點으로하여 都市의 施設이 中心을 이루었거나 都市的利用與件에 있는 國立公園이나 道立公園을 自然公園의 테두리에서 解除하는 한편 모든 自然公園은 自然公園으로서의 利用에 必要한 便宜施設과 管理體制로 大胆한 整備를 推進하는 한편 自然公園의 擴大에 對備하여 保護 利用을 위한 보다 專門的인 研究 開發의 技法과 體制를 具備, 育成하여야 하며 이 또한 우리들 國立公園運動推進主體의 責務라 하겠다.