

# 自然保護研修院

## 設置案

### 設立趣旨

大氣汚染, 水質汚染, 土壤汚染 등으로 地球는 죽어가고 人類의 生活環境은 날로 惡化되고 있어서 人間과 動·植物의 生存을 危脅하고 있으나 一般 國民은 環境에 대한 理解가 不足할 뿐만 아니라 自然生態系의 均衡을 維持할 必要性에 대해서는 關心조차 없는 實情에 있으므로 自然保護와 環境保全에 관한 正確한 知識은 勿論 自然과 環境을 對하는 態度·環境倫理 等に 대한 啓蒙이 必要하게 되었다.

國立公園管理要員들에게 새로운 知識을 끊임 없이 傳達하고 自然 및 環境保全, 文化財保護 關係公務員·初·中·高校教師, 새마을 指導者 靑少年指導者, 社會指導者, 女性指導者 等を 對象으로 必要한 知識과 環境을 意識하면서 生活하는 倫理觀을 確立하기 爲하여 本協會에서는 本 研修院을 設立하고자 하는 바이다.

이에 必要한 施設과 研修內容의 概要를 披瀝하고자 한다.

### 施 設

- 本 館 地下 1層 地上 4層
- 職員 宿 舍
- 氣象觀測所
- 車 庫
- 駐 車 場
- 倉 庫
- 運 動 場 (庭球, 排球場)·綠地
- 연 못

動物 飼育舍  
自然學習路

### 本館의 內部

- 地上層—프린트室, 暗室, 茶室
- 1 層—講堂, 管理事務室(3), 食堂(120席)  
로비, 세미나室(3), 호스텔프론트
- 2 層—貴賓室(6), 客室(10), 浴室·化粧室  
物置室
- 3 層—4層  
各層 客室(20 twin beds)  
浴室·化粧室  
物置室

### 研修期間 및 人員

每週 1 回 6 泊 7 日  
年 40 回  
研修人員 毎回 100 名 年 4,000 名  
國際會議, 各種세미나 隨時開催

### 研修時間表

6:00	起 床
7:00	朝 飯
8:00 - 12:00	講 義
12:00 - 13:00	晝 食
13:00 - 17:00	講 義
18:00 - 19:00	夕 飯
20:00 - 22:00	討 論·映 畫
22:00	就 寢



**研修內容**

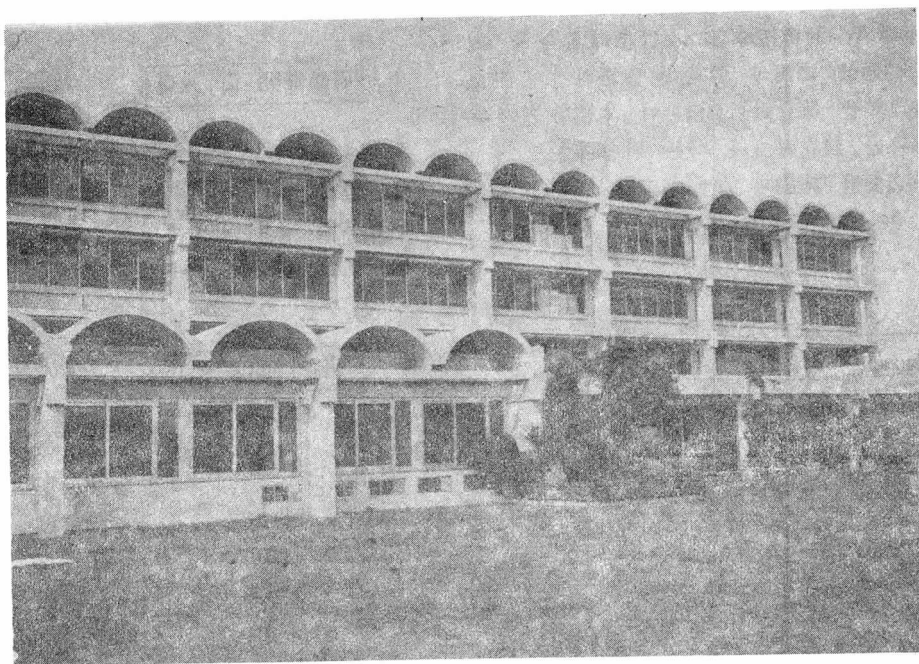
- 公 園 管 理 ( 1 回 2 時 間 )
- 自 然 保 護 ( 2 回 4 " )
- 大 氣 污 染 ( 1 回 2 " )
- 水 質 污 染 ( " " )
- 土 壤 污 染 ( " " )
- 騷 音 公 害 ( " " )
- 氣 象 學 ( " " )
- 植 物 保 護 ( " " )
- 野 生 動 物 保 護 ( " " )
- 地 質 · 岩 石 學 ( " " )
- 天 然 紀 念 物 保 護 ( 1 回 2 時 間 )
- 環 境 倫 理 ( 2 回 4 時 間 )
- 教 養 講 座 ( 4 回 8 時 間 )
- Recreation ( 1 回 2 時 間 )
- 國 民 歌 謠 ( 1 回 2 時 間 )

自 然 學 習 ( 登 山 ) ( 1 回 4 時 間 )

- 講 義 40 時 間
- 自 然 學 習 4 時 間
- 討 論 10 時 間

**參加範圍**

- 公 園 管 理 要 員 2 回
- 國 民 學 校 教 師 4 "
- 中 · 高 校 教 師 各 4 "
- 公 務 員 4 "
- 青 少 年 指 導 者 4 "
- 企 業 體 幹 部 4 "
- 社 會 指 導 者 4 "
- 女 性 指 導 者 4 "
- 새마을指導者 3 "
- 一 般 國 民 3 "



〈 스리랑카의 財團會館 (自然保護研修院) 〉