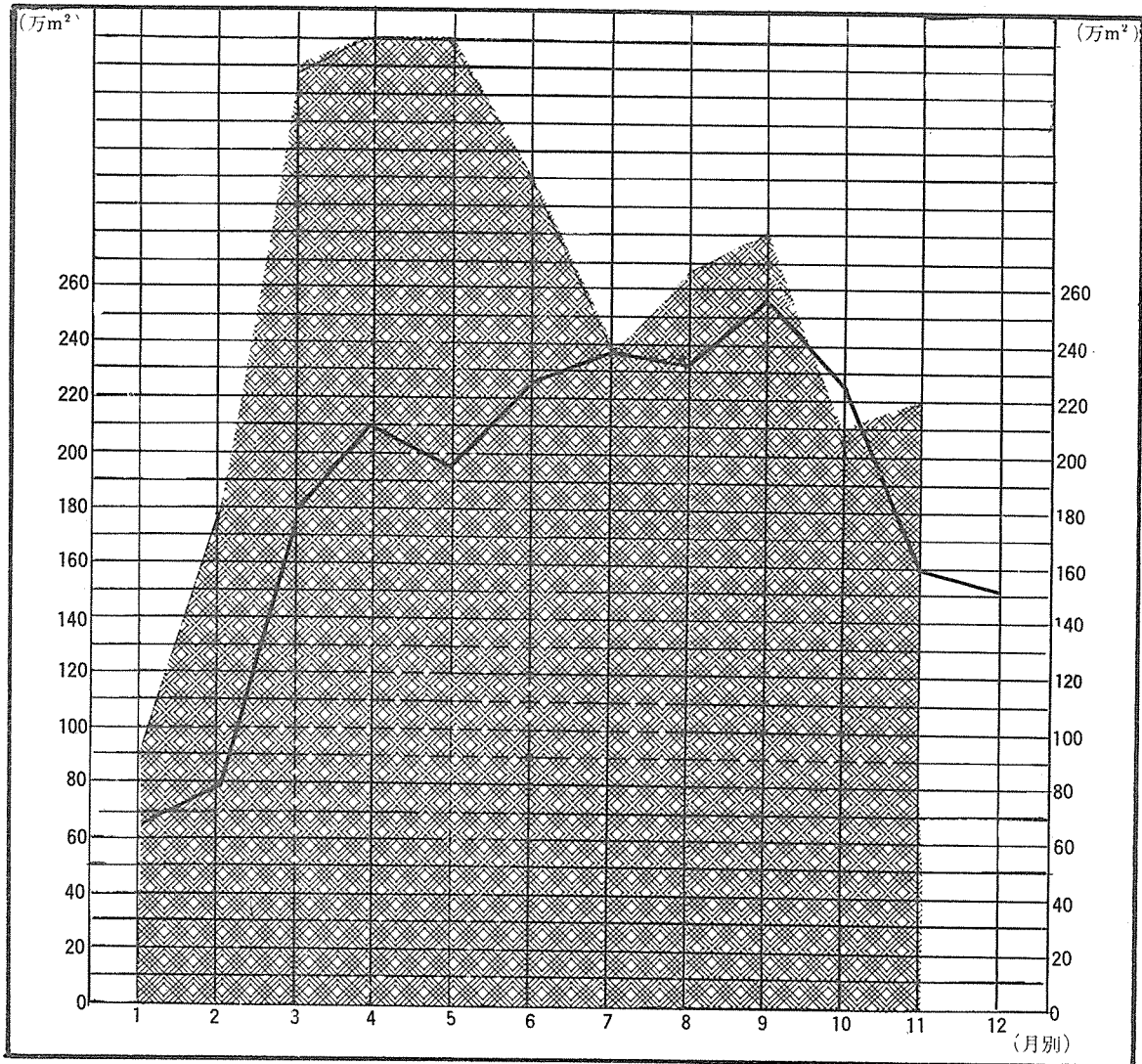


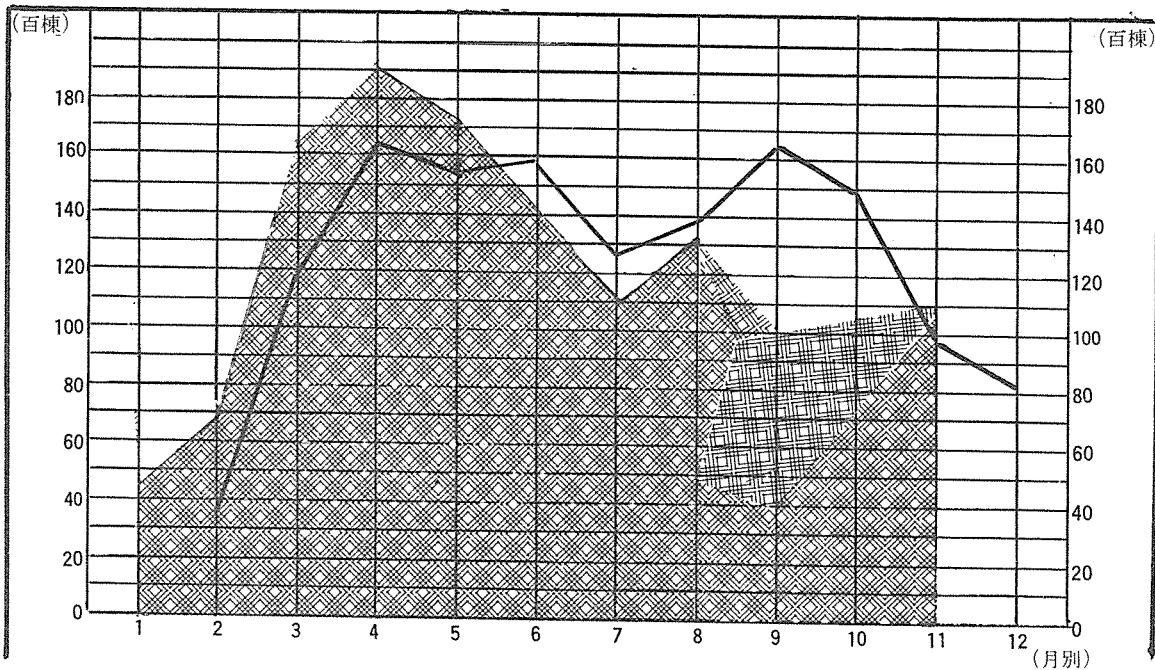
# 全国建築許可統計

(1978년 11月分)

月別建築許可(延面積)統計

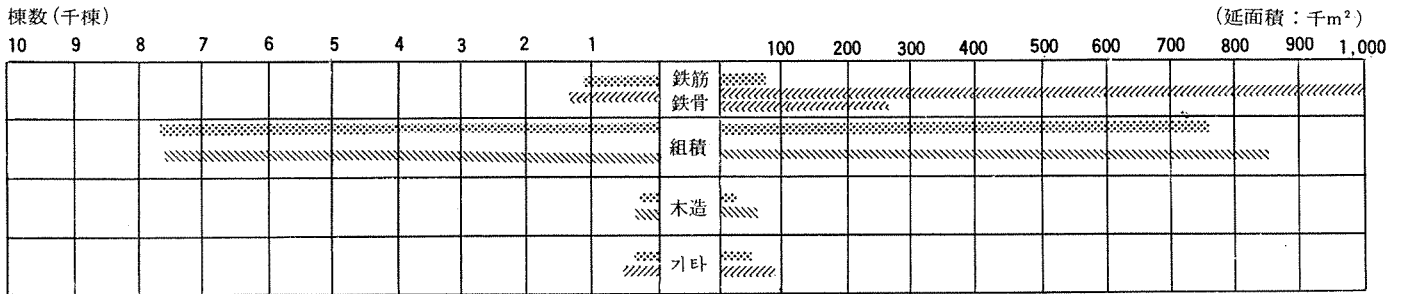


月別建築許可(棟数)統計

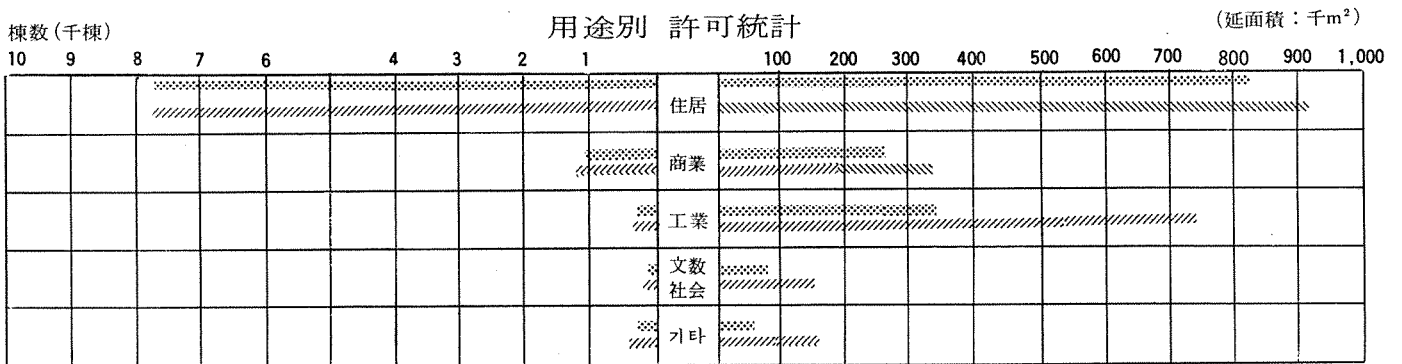


1978   
 1977 

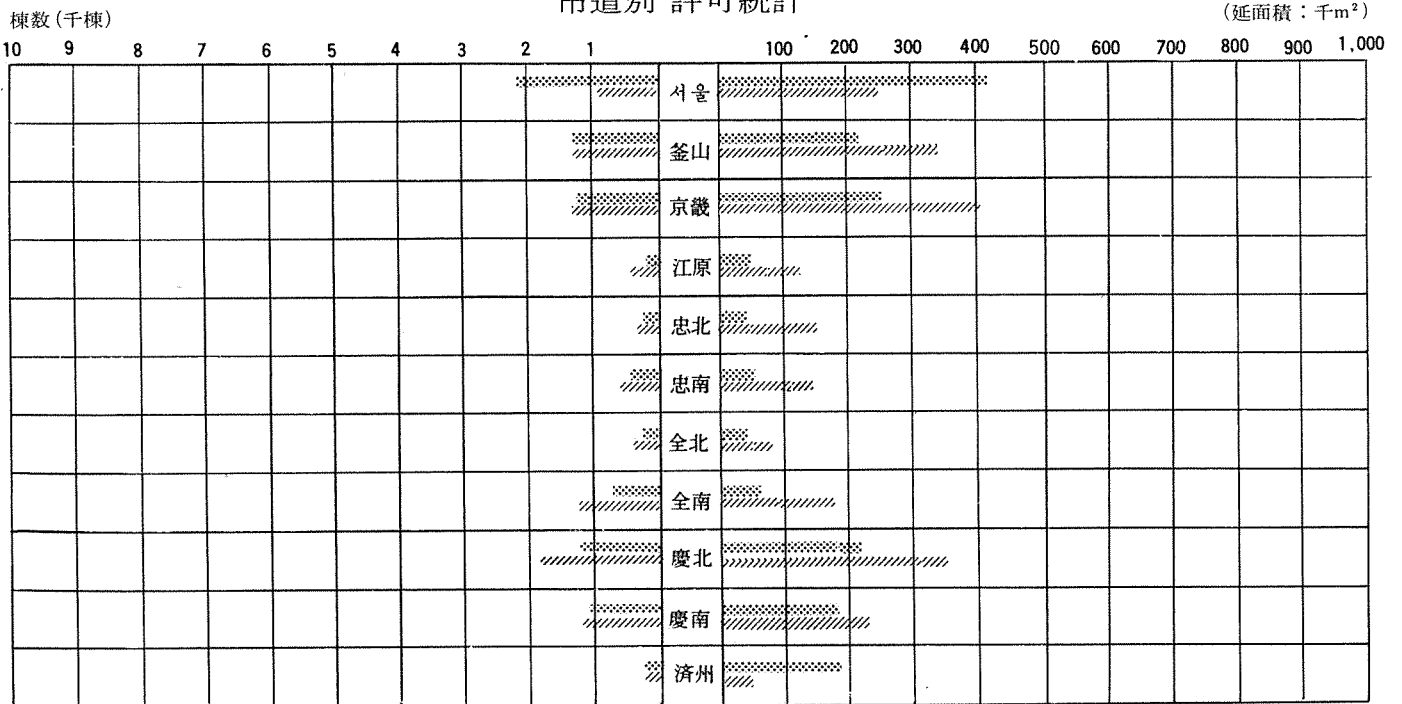
### 構造別 許可統計



### 用途別 許可統計



### 市道別 許可統計



### 全国 許可統計総括

棟数(萬棟) (延面積: 萬m<sup>2</sup>)

10	9	8	7	6	5	4	3	2	1	100	200	300	400	500	600	700	800	900

139.2%