

타이어의 안전

지리츠

協會 技術部 提供

겨울용 타이어의 사용限界는
50% 磨耗 限度

- 겨울용 타이어는 겨울에 눈이 쌓인 路面이나 눈이 녹은 후 얼은 路面을 運行할 때 Chain 을 使用하지 않고도 미끄러지지 않도록 特殊設計된 타이어를 말합니다.
- 겨울용 타이어는 道路 運送車輛 保安基準令에 適合한 타이어입니다.
- 겨울용 타이어에는 Snow tire 와 Snow spike tire 의 두 種類가 있습니다.



◎.....性能과 正確한 使用方法을 안 다음, 겨울에 눈이 쌓인 路面이나 눈이 녹은 후.....◎
 ◎.....얼은 路面을 安全運行하시기 바랍니다!.....◎

겨울용 타이어의 성능

◎ SNOW TIRE

- ① 눈이 쌓인 路面에서 驅動性, 制動性이 좋다.
- ② 눈이 쌓인 路面에서 制動時의 振動, 旋回性能, 操縱性, 安全性 등이 좋다.
- ③ 走行抵抗이 적다.
- ④ Chain 裝着의 번거로움이 없다.

◎ SNOW SPIKE TIRE

Snow tire의 永板길에서의 安全性을 向上시키기 爲하여 開發된 타이어로서, 눈이 쌓인 路面에서나 눈이 얼은 氷板路面에서 Snow tire와 같은 性能을 가지며, 특히 牽引力과 發進力이 좋다.

겨울용 타이어의 使用上 注意

Snow tire나 혹은 Snow spike tire라 할지라도 미끄러지기 쉬운 눈길이나 氷板길에서는 萬能은 아니다. 그러므로 運轉時에는 細心한 注意를 하여야 하며, 다음과 같은 注意事項을 잘 지켜야 한다.

(1) 使用上의 注意事項

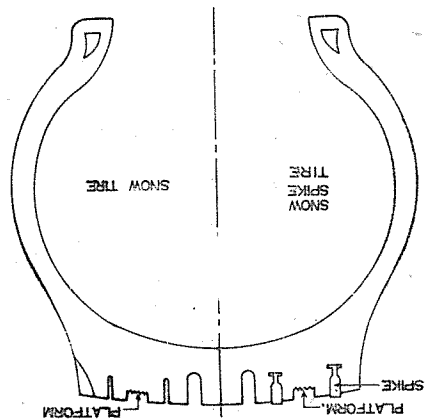
- ① 겨울용 타이어는 모든 車輪에 끼워야 하며, 스페어 타이어도 겨울용 타이어로 준비하여야 된다.
- ② 50%以上 磨耗된 겨울용 타이어(Platform까지 磨耗된 타이어)는 눈길이나 氷板길에서는 使用하지 말아야 한다.

(2) 運轉上의 注意事項

- ① 눈길이나 氷板길에서 發進할 때에는 low gear를 사용하여 타이어가 空回轉되지 않도록 하여야 한다.
- ② 언덕길을 올라갈 때에는 끝까지 low gear를 使用하여야 하며 途中에서 gear change를 하여서는 안 된다.
- ③ 急發進, 急加速, 急旋回, 急停止 등은 避해야 한다. 또 停止時에는 engine brake를 사용하도록 注意하여야 한다.
- ④ 車間距離를 充分히(보통 거리의 2倍) 지켜야 한다.

(3) 保管上의 注意事項

Snow spike tire는 回轉方向을 타이어에 標示하여 保管하여야 한다.



[겨울용 타이어의 斷面圖]

PLATFORM 이란?

Snow tire 나 Snow spike tire 에 標識되어 있는 安全 sign (新品일 경우의 skid 길이의 50%)으로, 눈길이나 氷板길에서의 使用限界를 標示한 것이다.

