

오스트레일리아의 自然保護

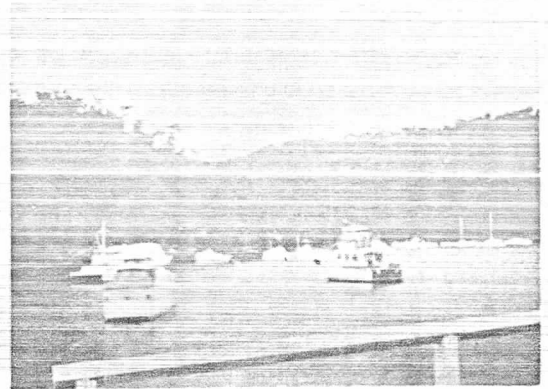
本協會理事 金 憲 奎

뉴사우스웨일즈州의 國立公園

國立公園은 州政府 國土計劃 및 環境部·國立公園 및 野生動物局 所管으로 되어 있으며 設立의 目的은 다음과 같다.

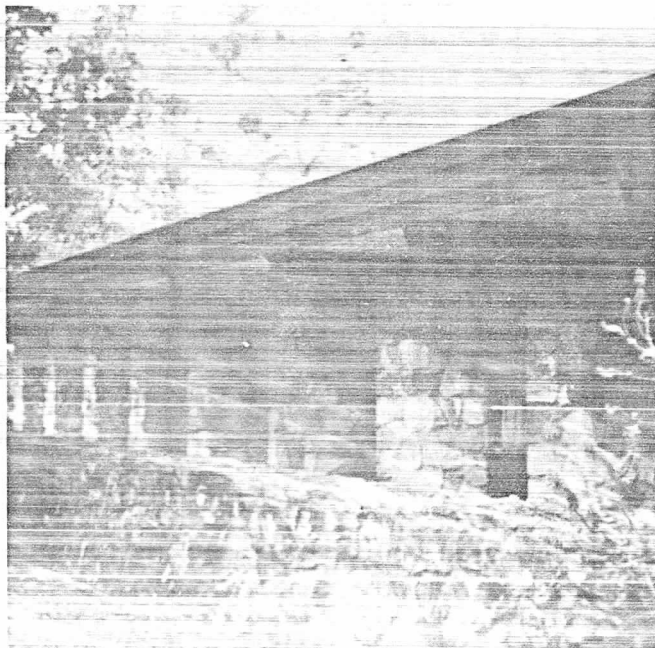
- (1) 野生動物·自然環境 및 우수한 自然美를 保存한다.
- (2) 歷史的 意義가 있는 建築物 또는 場所를 保全한다.
- (3) 原住民의 文化的 意義가 있는 遺物 또는 場所를 保全한다.
- (4) 休養·教育 및 學術研究를 助長할 수 있는 地域과 特性을 保存한다.

뉴사우스웨일즈州에는 49個 國立公園이 指定되어 있으며 會議前에 2個所, 會議中에 1個



< Ku-ring-gai 國立公園(船遊場)

所를 探訪할 機會가 있었다.



< Ku-ring-gai 國立公園管理事務所 >

Ku-ring-gai 國立公園 (1894·14,709헥타르)

시드니市에서 北쪽으로 30km 距離에 있어서 1時間以內에 갈 수가 있다.

10月5日 午後에 政府에서 마련한 버스便으로 探訪者센터로 가서 슬라이드를 보면서 說明을 듣고 散策路를 따라 거닐면서 캥가루도 보았고 나무에 集團으로 앉아 있는 흰영무새도 보았으며 병아리 4마리를 데리고 풀밭에서 먹이를 찾는 「에뮤우」도 보았다.

갈 11個를 낳았으나 병아리 4마리가 살아 남았다고 한다.

州鳥인 七弦琴鳥(lyrebird)를 비롯하여 많은 새가棲息한다. 새 먹이그릇도 보였다.

公園 管理所 職員은 모두 30名·年經費는 12萬弗 程而已고 約1萬弗은

먹이주기에 쓰인다고 한다.

監視員들은 말쑥한 服裝에 州鳥인 七弦金鳥를 수 놓은 肩章을 달고 있었다.

管理事務所 會議室에서 茶菓會가 있었다. 會議室에는 相當數의 圖書가 備置되어 있었다.

太平洋海岸 地域의 景觀과 境內에 흐르는 江邊의 景觀은 아름다웠으며 山을 덮은 여러 種類의 스노우 검(Snow gum)은 密林을 이루고 있었다.

境內에 船遊場과 돛트장이 있었고 境外에는 호텔·모텔·유스호스텔 등이 있었다.

研究課題가 있을 때는 州政府에 要請하면 研究員을 派遣해 준다고 한다.

大學院 學生이 配置되어 碩士學位論文을 準備하는 경우도 있다고 한다.

Royal 國立公園(1879·14,944 헥타르)

1879年4月26日 美國의 Yellowstone 國立公園에 이어 世界第2의 國立公園으로 指定되어서 今年이 100周年 記念의 해이다.

100周年 記念事業의 하나로 200萬弗을 들여서 豪華한 探訪者센터를 짓고 지난 10月15日에 開館式을 가진 바 있다.

시드니市에서 南쪽으로 36km 距離에 있어서 車로 1時間이면 갈 수가 있고 400萬 시드니 市民들의 週末 休養地로 되어 있다.

이 公園이 指定되던 1879年의 시드니市의 人口는 30萬이었다고 한다.

境內에는 짐승 40種 鳥類 200種 植物 600種이 保護되고 있다고 한다.

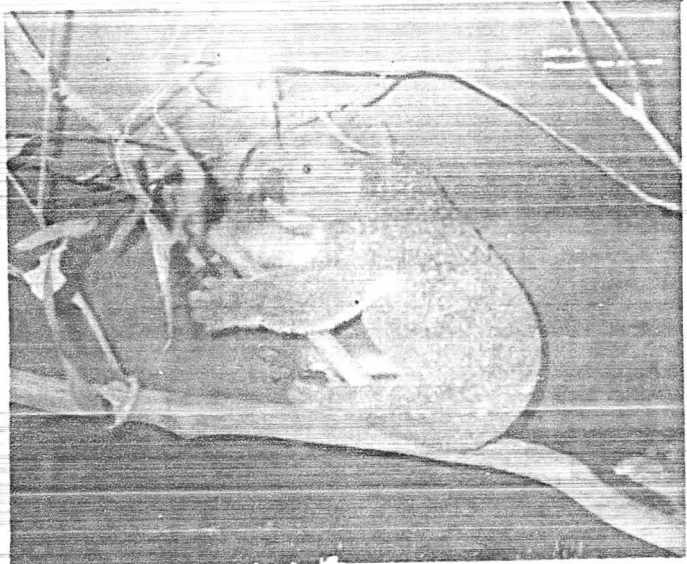
公園에 到着하자마자 우리 一行이 타고 간

버스 지붕에 “호주까지” 한마리가 와 앉아서 날아 갈 줄을 모르고 있었다.

年間 探訪者數는 約 200萬名이며 境內에는 3,000名이 同時에 野營할 수 있는 施設이 있고 바비큐施設·피크닉에리어·公園을 께꾸르는 Hacking江에는 船遊場이 있고 江邊에는 넓은 잔디밭이 있어서 蹴球을 즐기는 少年들도 있었다.

太平洋 海岸에 있는 海水浴場에서는 Surf를 탈 수도 있다.

바닷가 別莊地帶도 있어서 年 500弗의 賃賃料을 納付하면 個人別莊도 지을 수 있다고 한다.



코알라 곰

1954年에 엘리자베트女王이 來臨한 일이 있는 후부터 Royal 國立公園으로 改稱된 것이다.

探訪者센터에는 注意事項이 적혀 있는 쓰레기 주머니를 쌓아 놓고 必要한 사람은 하나씩 가지고 다니면서 休紙 쓰레기 등을 주머니에 넣어서 휴지통에 버리도록 권장하

고 있다.

休紙나 쓰레기를 휴지통에 넣지 않고 함부로 버리면 100弗의 罰金이 부과된다.

野營을 하려는 사람은 公園管理所長이 發行하는 許可證이 있어야 한다.

野營許可證 裏面에는 다음과 같은 注意事項이 印刷되어 있다.

① 車道나 피크닉에리어에서 1km 以內에서는 野營을 하지 마시오.

② 家族들에게 어디서 野營한다는 것과 언제 歸家한다는 것을 알리시오. 그룹은 離散하지 마시오.



로알國立公園의 바비큐 시설

- ③ 팽이와 개는 入場을 嚴禁합니다.
- ④ 植物을 꺾거나 損傷하지 마시오.
- ⑤ 排水溝를 파지 마시오.
- ⑥ 가소링 또는 풍로를 止찰하시오.
- ⑦ 醬통 유리병 쓰레기는 쓰레기통에 넣으시오.

⑧ 산불을 조심하시오. 특히 산불 危險期間인 10月~3月 동안은 특별한 注意가 必要합니다. 野營場을 떠날때는 모든 火氣를 없애고 떠나시오.

- ⑨ 野營場을 깨끗이 整理하시오.
- ⑩ 野生動物을 괴롭히지 마시오.
- ⑪ 도끼 칼 톱 등을 가지고 오지마시오.

氣候가 乾燥한 탓으로 산불이 해마다 200回 發生하여 損害가 甚大하다고 한다. 全國에서는 2,000回 發生하며 2億弗의 損害가 난다고 한다. 境內를 自動車로 달리면서 곳곳에서 불타다 남은 그루터기를 많이 볼 수가 있었다.

州政府에서는 1949년에 制定한 山火防止法을 強力히 實施하고 있으며 監視員들은 小形 消防車를 타고 巡視하는 것을 보았다.

Kosciusko 國立公園 (1944 · 627,218 헥타르)

首都 캔베라市の 西쪽쪽에 있다. 車로 2時間 걸린다.

國內 最高峰인 Kosciusko山(2,229m) 一帶를 國立公園으로 指定한 곳이다.

公園은 다음의 5種 入場券을 發賣하고 있다.

原始地域 54% 原始狀態 · 生物圈保存
 自然地域 38% 車道 · 野營場 · 防
 優秀自然地域 4% 科學 · 教育的 價值保存
 開發地域 3.5% 宿泊施設 · 스키場
 史蹟地域 0.5% 歷史 · 傳統文化遺產保全
 山에는 여러 種類의 Snow gums이 茂盛하고 5~6個月 동안 눈이 녹지 않아서 겨울이 오면 스키어들의 天國을 이룬다.

管理事務所 職員은 모두 63名이고 그中的 21名은 監視員이다. 年豫算은 約 100萬弗, 探訪者는 約 200萬名이다.

텔레콥터 1台를 所有하고 山火防止 · 航空攝影 等に 利用한다.

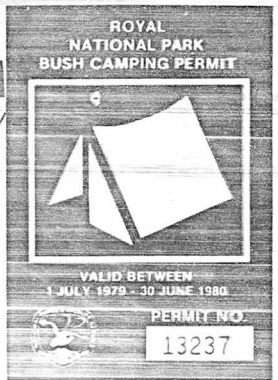
探訪者센터는 單層建物이고 事務所 · 動物標本室 · 講義室 · 賣店 等이 있다. 探訪客이 오면 슬라이드를 보여 주며 親切한 案内로써 經驗을 豊富하게 奉仕한다.

山間溪谷에는 물이 많이 흘러 水力發電에 利用한다.

宿泊施設은 스키場 附近一帶에 호텔이 많고 境界線밖에 聯立賣店 · 銀行 · 트레일러村 等이 있다.

監視員들의 住宅은 山中에 集團의으로 있어서 洞里를 이룬다.

公園을 踏들은 江도 있는데 江邊에 散策者가 있어서 大都會의 散策클럽(Bush-walking Club) 會員들이 후로 와서 散策도 하고 바비큐 파티도 할 수 있는 施設이 잘 되어 있다.



이 5種 入場券을 받아야 入場된다.

萬若에 무슨 理由로든지 山불을 내면 1,000 弗, 動物을 죽이면 3,000 弗의 罰金이 부과된다.

北部 直轄區域의 國立公園

Kakadu 國立公園(1979, 4, 5, 600, 000 헥타르)

Kakadu에 가보지 못했으나 最近에 指定된 곳이고 生態의 意義가 크고 原住民의 文化가 남아 있는 곳으로 有名하므로 紹介코자 한다.

北部 直轄區域에 있으며 聯邦政府에서 直接 管理하는 公園이다.

境內에서 다음의 動植物을 保護하고 있다.

- 짐승 : 51 種
- 개구리 : 22 種
- 鳥類 : 273 種
- 植物 : 960 種
- 뱀 : 75 種

稀貴種・濠洲特産種・Kakadu에 단 棲息하는 動物도 있고 植物은 未記錄種이 계속 發見되고 있어서 學術的 研究價値가 豊富한 곳이다.

原住民이 境內에 居住하며 文化와 傳統이 남아 있고 洞窟속에서는 壁畫도 發見되어 公開되고 있다.

原住民의 美術을 展示하는 博物館도 있다.

色彩를 使用하여 岩石에 그린 그림은 18,000年前의 것으로 알려져 先史時代의 藝術로 評價되는 것도 있다.

雨期는 12월에 시작하여 4~5個月 계속되는데 1月の 平均降水量은 338mm인데 比해서 6月에는 2mm에 不過하다.

여름의 氣溫은 30~34℃까지 올라가는 무더운 날씨가 계속되고 3~4月에는 季節風이 분다.

4~5月에는 바람의 方向이 바람에 따라 乾燥期가 시작되어 10월까지 계속 된다.

公園을 즐기는 것은 各自의 趣向에 따라 自然美・水泳・船遊・金수의 散策・自然工夫・寫眞攝影・岩石에 그린 原住民 藝術鑑賞・피크닉・江邊의 休息 等 時間과 精力에 따라 몇가지를 選擇할 수가 있을 것이다.

探訪에 가장 알맞는 季節은 4~7月이다.

濠洲 自然保存財團

自然保存關係 民間團體가 너무 많아서 整理를 要할 實情이지만 全國的이고 가장 큰 團體 하나만을 紹介한다.

1965년에 組織되었고 1977-78 會計年度에 674,000 弗을 支出하였고 機關紙 "棲息處"(Habitat)을 發刊한다.

會費는 一般會員 年 15 弗, 學生 7 弗이고 機關紙는 年 6 回 發行하며 年購讀料는 9 弗이다. 理事 35 名이 6 個州와 北部直轄地域에 골고



로알國立公園의 管理委員用 消防車

루 分布되어 있다.

全國的인 國立公園・自然保存問題에 關與하고 있으며 政策樹立에 決定的인 影響을 주고 있다.