

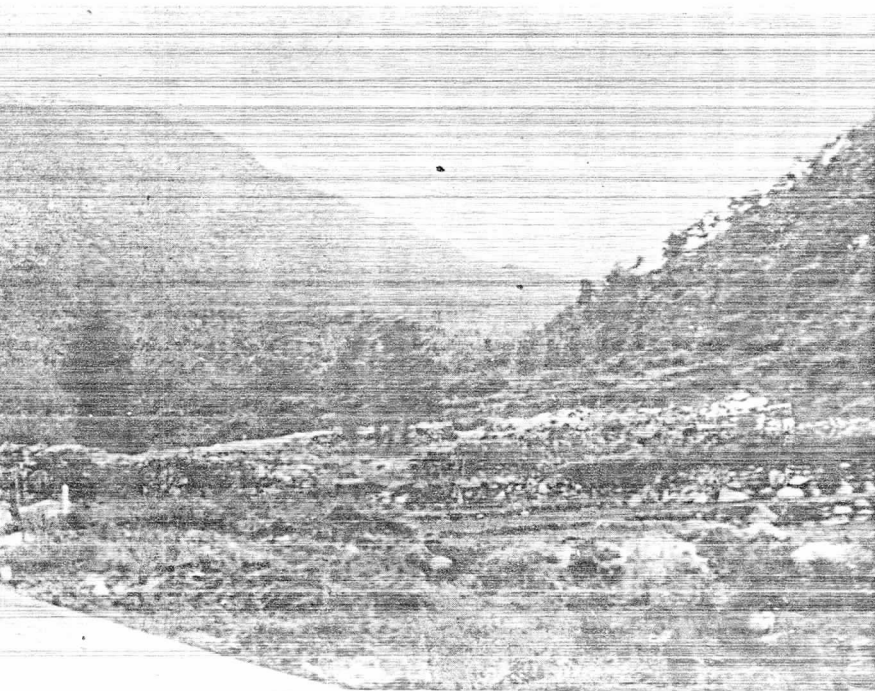
國道 3 號에서  
進入하게 되는 聞  
慶새재



聞慶 第1關門(主  
屹關)을 背景으로  
하는 裏團施設地區  
豫定지의 全景



主屹關에서 3 km  
 쪽에 位置하였  
 며 3關門中 樹  
 風致 등 是邊景  
 이 가장 秀麗한  
 慶 第2關門(鳥  
 關)



三國時代부터 建  
 物이 있었다고 傳  
 하며 朝鮮朝 漢陽  
 길을 오가던 나그  
 네의 旅閣으로 利  
 用했다는 鳥嶺院  
 舊基 (원터)



惠國寺로 가는 도중 장엄한  
모습을 드러내고 있는 瀑布로  
서, 높이 約 20 m, 女宮瀑布 一  
名 女心, 처녀폭포라 한다.



溪谷을 흘러내리  
는 맑은 물이 마치  
銀河水와 같고 風  
景은 小金山을 방  
불케 하는 八王瀑布  
(龍湫)의 全景