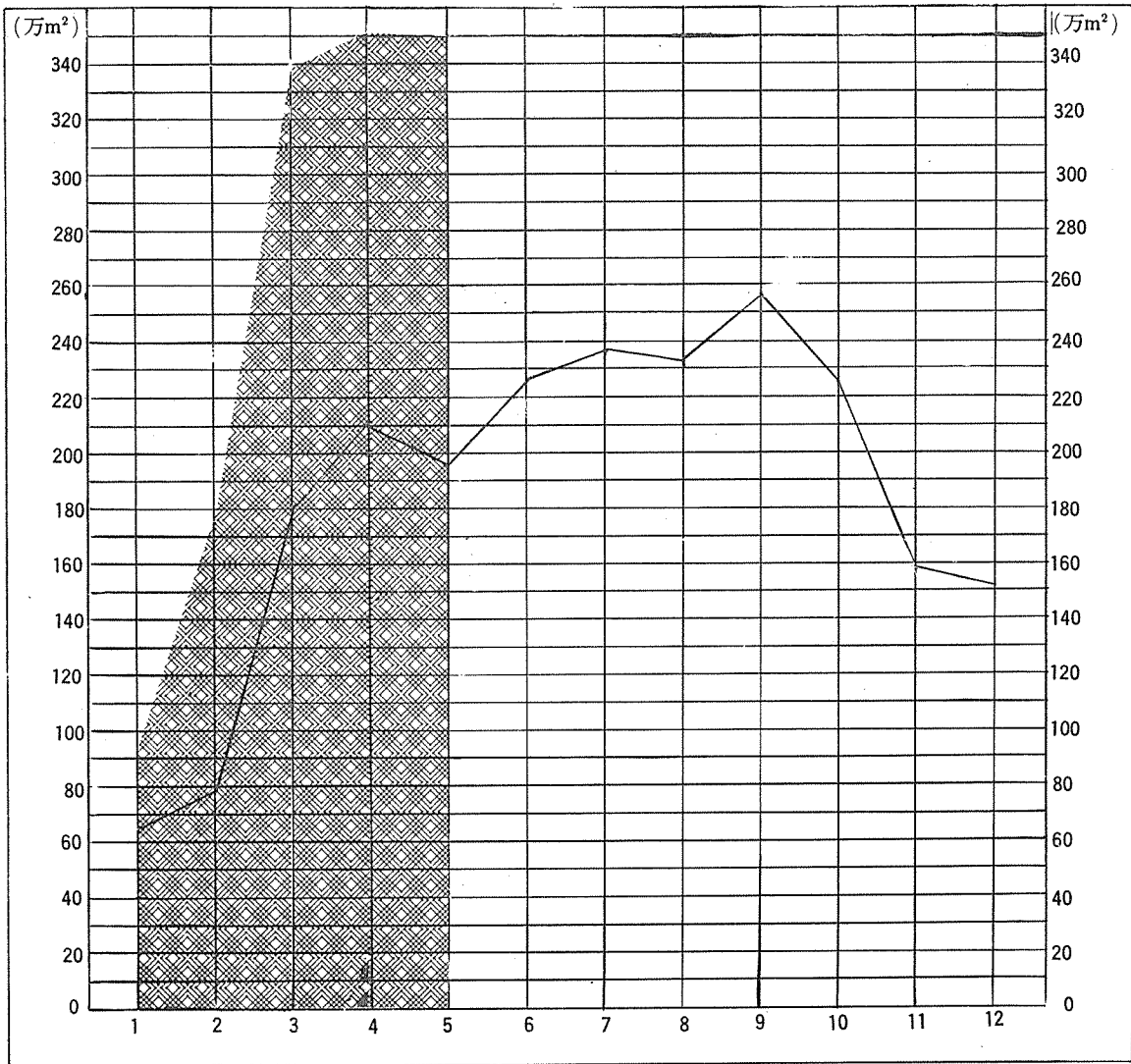


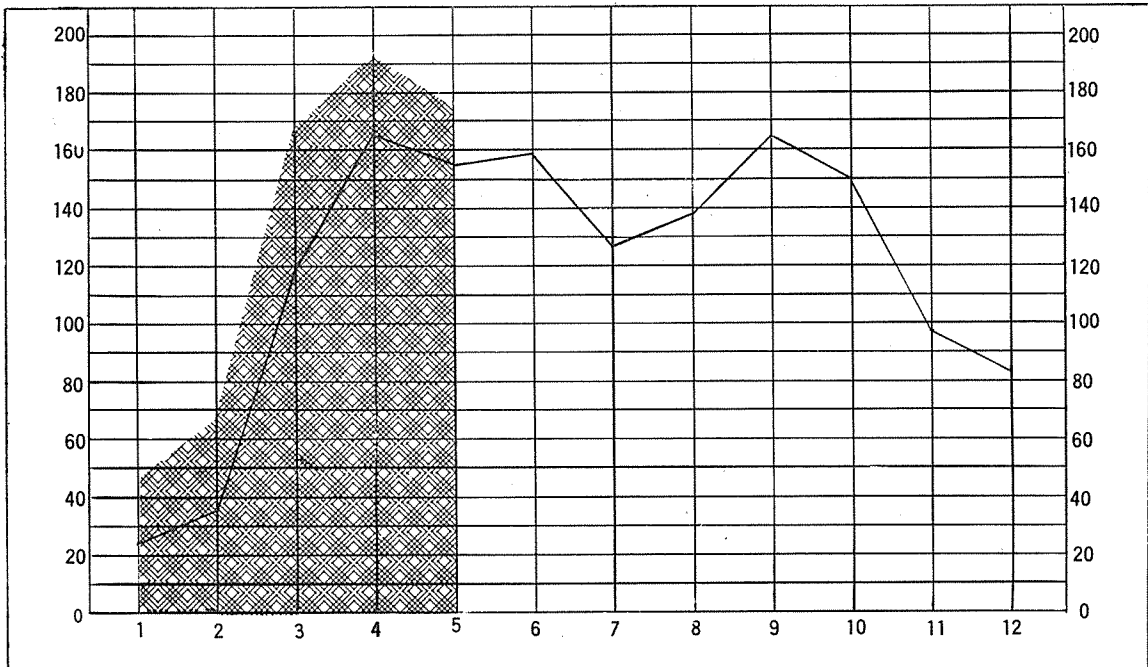
全国建築許可統計

(1978年4月分)

月別建築許可(延面積)統計



月別建築許可(棟数)統計



1977 
1978 

棟数(千棟)

構造別許可統計

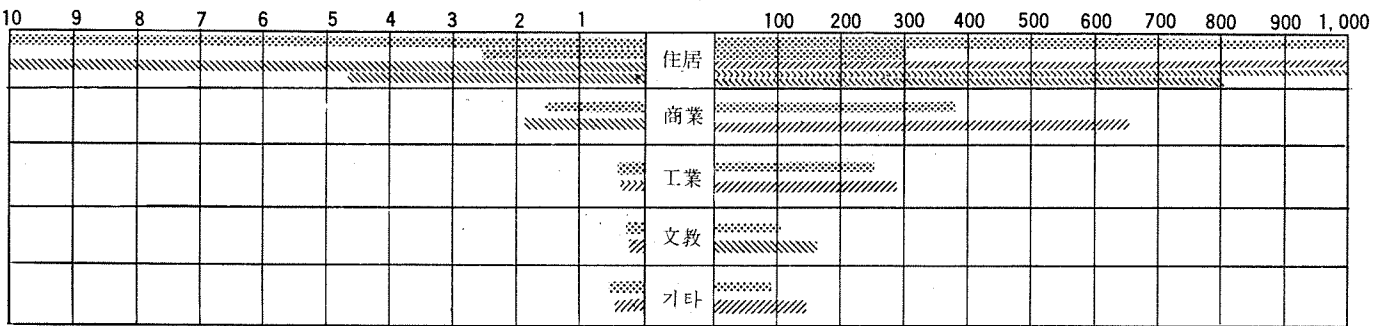
(延面積: 千m²)



棟数(千棟)

用途別許可統計

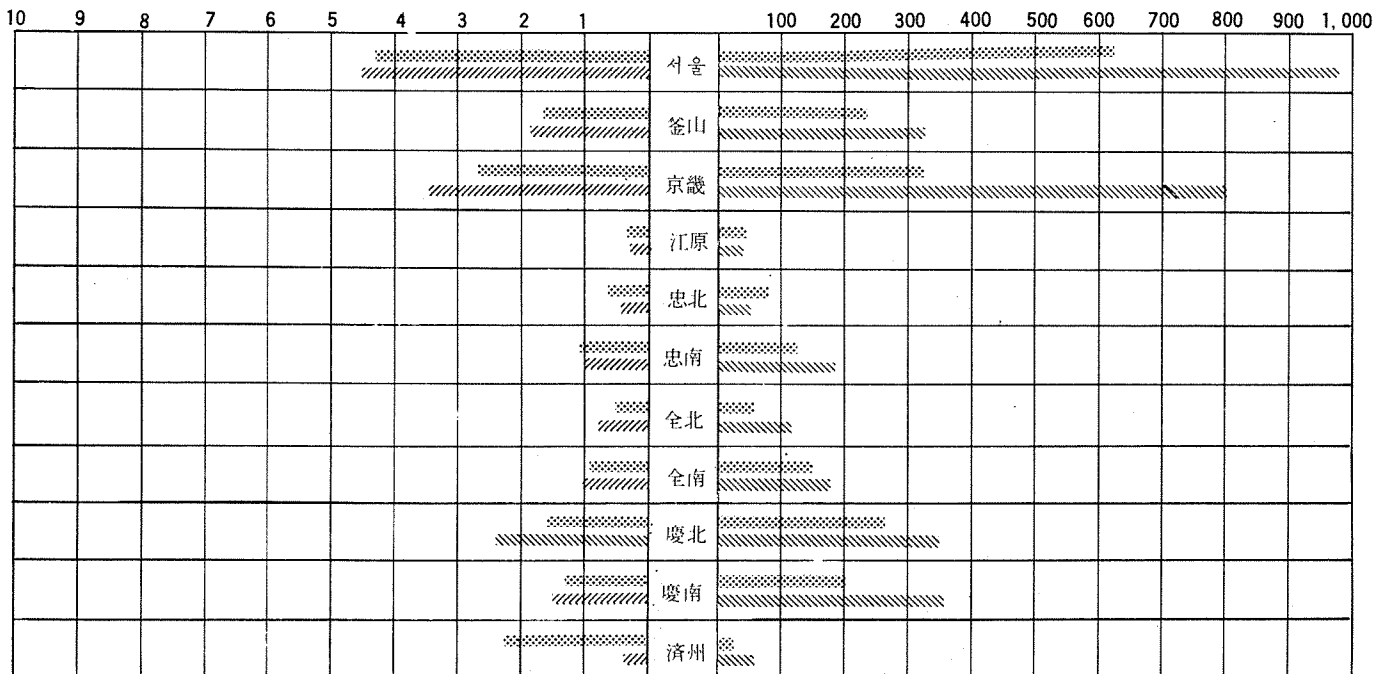
(延面積: 千m²)



棟数(千棟)

市道別許可統計

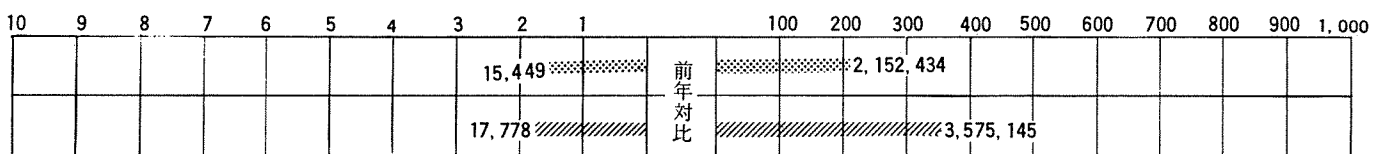
延面積: 千m²



棟数(萬棟)

全国許可統計総括

(延面積: 萬m²)



163.8