

'78年 世界自動車展示會에서 나타난 타이어의 全貌

協會 總務部 提供



지난 4月 東京에서 開催된 外國自動車展示會에서 나타난 타이어의 全貌를 B.S. 타이어가 調査하였다. 이 調査資料를 기초로 이들 車에 裝着된 타이어에 대해서 여러 가지 問題가 紹介되었다.

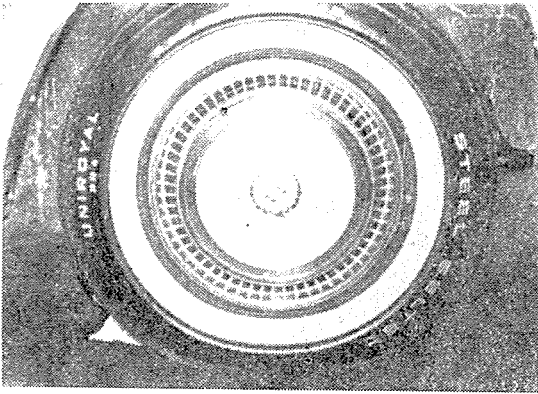
이 展示會에 出展된 車들을 보면 美國車의 新 모델이 53臺, 유럽車의 新 모델이 87臺, 合計 140臺라고 한다.

특히 이 展示會에서 注目되는 것은 過去의 展示會에서 一部 보였던 普通 타이어의 裝着車가 1臺도 보이지 않고 美國車들까지도 全出展車에 래디알 타이어가 裝着되어 있는 점이다. 이것은 美國을 비롯한 世界各國들이 輸出促進의 一環으

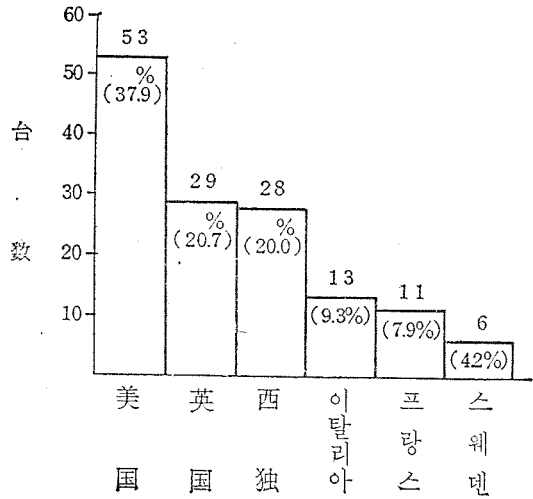
로 全輸出車에 래디알을 裝着한 것이라고 볼 수 있다.

또 한 가지 특이한 것은 昨年에 TRA(美國타이어·립協會)가 채택한 P型 타이어(過去 inch法을 사용한 타이어 사이즈를 meter法으로 고친 것)가 美國車들에 裝着되어 온 것이다.

한편, 타이어를 外觀上으로 分析한 結果는 유럽 타이어가 日本과 같이 全部 黑色인데 對해 美國 타이어에는 White line이 많았다. 더우기 이 美國 타이어의 White line이 다시 流行되는 것인지, 幅넓은 White line으로 점점 移行되고 있는 것이 재미있는 現狀이다.



[Uniroyal의幅넓은 White line 타이어]



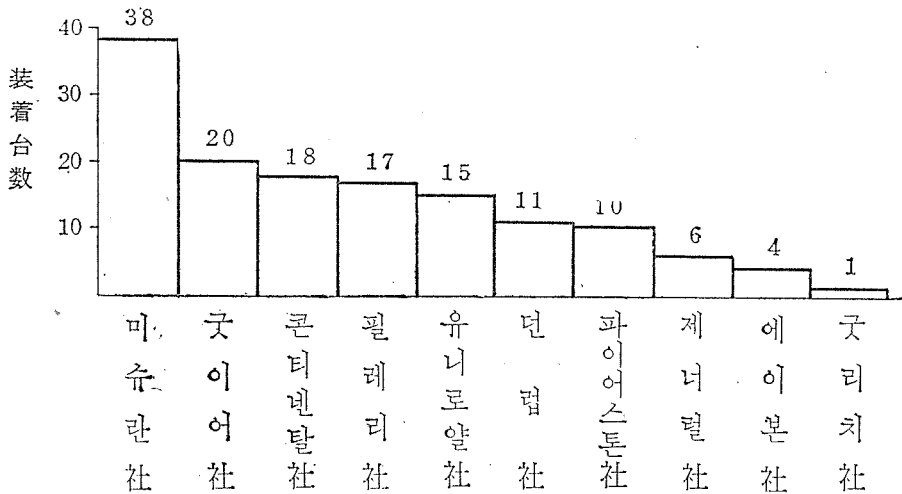
[그림 1] 國別出品臺數

1. 國別出品臺數 (合計 140)

이 展示會에 出展한 自動車數를 나라別로 살펴보면 美國이 약 38%를 차지하였으며, 다음이 英國(약 21%), 西獨(20%)의 順이다.

2. 타이어 메이커別 裝着臺數

本展示會에 出品된 自動車의 臺數를 裝着된 타이어의 메이커別로 보면 래디알 時代를 反映한



[그림 2] 타이어 메이커別 裝着臺數

것인지 미슈란社가 最를 차지하였다. 다음이 G.Y社, 콘티넨탈社의 順으로 되어 있다. 그러나 出展된 國別臺數에 따라서 大幅變動될 要素가 있으므로 물밀어서 한 마디로 決定지을 수는 없다고 생각된다.

3. 構造 · 偏平比 · 外觀

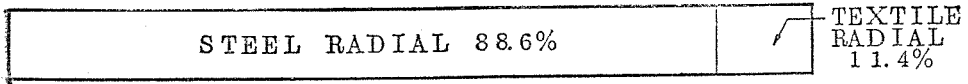
(1) 構造

이번 出展된 自動車의 타이어를 構造의으로 살

되보면, 出展된 車에는 모두 래디알 構造가 裝着되어 있었다(100%裝着).

Steel 構造와 Textile 構造의 構成比는 그림 3 과 같으며, Steel 이 88.6%이다.

N = 140



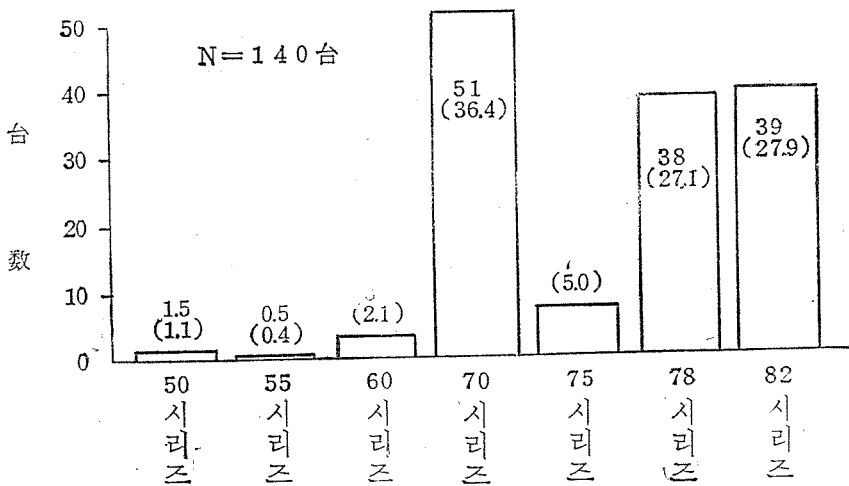
[그림 3] Steel radial 의 比率

(2) 偏平比

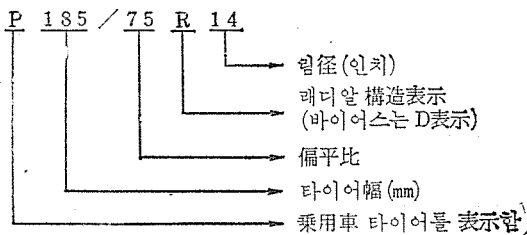
展示會에 나타난 自動車 타이어를 偏平比別로 보면 82시리즈에서 50시리즈 사이에 78, 75, 70, 65, 60시리즈가 들어있다. 이와 같이 偏平비가 細分化된 이유는 TRA(美國 타이어·립協會)規格이 과거와 같은 78, 70, 60시리즈에 "P"형을 77年

부터 採用하였기 때문에 75시리즈가 美國車에 裝着된 것과, 유럽車에 裝着된 타이어에서는 ETRTO(유럽 타이어·립 技術協會)規格에서 래디알의 偏平비가 82, 70, 65, 55, 50……등으로 細分되었기 때문이다.

※ TRA "P型"이란 1977年度 TRA 規格에 訂해져 있으며, 사이즈 表示는 36P(例)와 같이 나타낸다.



[그림 4] 偏平比別比率臺數(%)



[例] "P型"이 訂해진 目的은 現在 타이어의 사이즈 "呼稱"이 "inch 呼稱", "letter 呼稱"(A,B,C 등) 등이 있어 複雜하므로 이것을 meter 法の "metric 呼稱"으로 統一하고자 하는 것이다. 偏平比別로는 다음과 같은 사이즈가 訂해져 있다(美國 Car maker의 採用豫定 사이즈).

60 시리즈	70 시리즈	75 시리즈	80 시리즈
P 225/60R15	P 195/70R13	P 165/75R13	P 155/80D13
	P 205/70R14	P 185/75R13	P 155/80R13
	P 225/60R15	P 185/75R14	
		P 195/75R14	
		P 205/75R14	

(3) 外觀

本展示會에 出展된 自動車의 타이어를 外觀上으로 보면 Black side가 제일 많으며, 주로 유럽

車에 裝着되어 있고, 美國車에는 White line이 裝着되어 있었다. White letter 裝着은 不過 3臺 뿐이었다.

N = 140

Black side 57.1%	White line 40.7%	White letter 2.2%
------------------	------------------	-------------------

[그림 5] 外觀

<1978. 6. 月刊 타이어誌>



◇ 原稿募集 ◇

本誌에 掲載할 타이어 工業에 限한 原稿를 다음 要領에 依據 募集하오니 많이 投稿하여 주시기 바랍니다.

內 容

1. 經營, 經濟, 貿易, 技術에 關한 論文, 리포트
2. 時論
3. 提言(建議)
4. 紀行文
5. 體驗紀

面 數

200字 原稿紙 50面內外

稿 料

採擇掲載分에 對해서는 200字 原稿紙 1枚當 所定이 稿料(翻譯物은 600원, 創作物은 800원)를 드립니다.