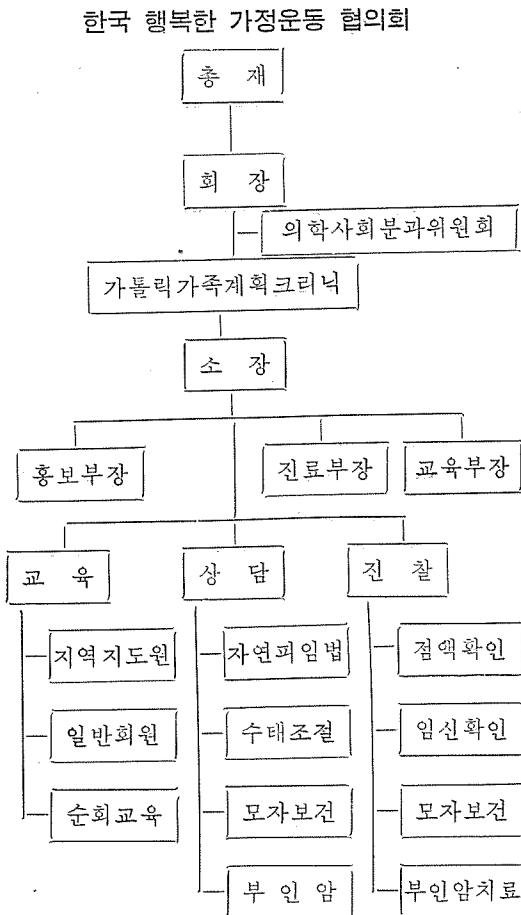


# 가톨릭 가족계획의 교육과 지도상담(시안)

한국 행복한 가정운동협의회

## I. 조 직(기구)



## II. 지도원을 위한 교재

(1976년 3월 19일 오후 3시에 가진 의학사회

### 목 차

- I. 조 직(기구)
- II. 지도원을 위한 교재
- III. 지역, 지도원의 교육
- IV. 지역지도원의 자격
- V. 교과내용
- VI. 일반회원(클리닉 내원자)
- VII. 상 담
- VIII. 진 찰

분과위원회에서 결정된 교재)

### 1. 정신적인 교육

- 1) 산아조절에 관한 회칙(교황 바오로 6세)
- 2) 성도덕 교시(교황 요한 23세)
- 3) 가족계획 계몽 원리(정경균 교수)
- 4) 크리스찬 결혼 생활(김야고보 신부)
- 5) 성교육(가족 계획 연구원)

### 2. 자연피임법을 위한 생식 생리학 교육

Understanding(U.S.A.)

### 3. 일반적인 가족 계획에 관한 교육

- 수태조절법(가족 계획 연구원)  
(내용참고) ㄱ) 피임법의 종류  
          ㄴ) 각 피임방법의 장단점  
          ㄷ) 합병증  
          ㄹ) 기 타

### 4. 자연법에 의한 가족 계획 교육(배란법 : 점액관찰법)

- 1) 배란기 측정법 도해
- 2) 배란법(Ovulation Method by J. Billings)

### 5. 모성보건 및 부임암에 대한 계몽 교육

- 1) 가족 계획과 모성보건(강길원 교수)
- 2) 모성보건 실제(김태용 교수)

### Ⅲ. 지역지도원의 교육

교육기간 : 2주간

1. 오전 3시간 강의(30시간)
2. 오후 3시간 실습(30시간)
3. 평가 및 실습(6시간)

#### 1. 제 1 주

	오 전	오	후
월	등록 및 강의	실	습
화	강 의	실	습
수	강 의	실	습
목	강 의	실	습
금	강 의	실	습
토	평가 및 실습		

#### 2. 제 2 주

	오 전	오	후
월	강 의	실	습
화	강 의	실	습
수	강 의	실	습
목	강 의	실	습
금	강 의	실	습
토	평 가		

### Ⅳ. 지역지도원의 자격

1. 학 력 : 고등학교 졸업 이상
2. 연 령 : 25세 ~ 40세
3. 경 험 : 간호원, 양호교사  
조산원등 기초지식이 풍부한 자

### Ⅴ. 교과내용

1. 가족 계획의 역사적 고찰  
(자연법 및 비자연법)  
ㄱ) 세계적-한국-가톨릭
2. 자연피임법과 행복한 가정 설계  
ㄱ) 혼인의 존엄성  
ㄴ) 크리스찬 결혼 생활의 원리  
ㄷ) 산아조절과 교회 입장  
ㄹ) 자연피임법의 시행 목적  
ㅁ) 자연피임법의 필요성

### 3. 자연피임법과 성교육

- ㄱ) 성교육의 정의
- ㄴ) 결혼과 성생활
- ㄷ) 새로운 시대의 성
- ㄹ) 사춘기의 성교육

### 4. 임신의 생리

- ㄱ) 여성의 생식 기능과 구조
- ㄴ) 배란-측정방법
- ㄷ) 월경과 주기
- ㄹ) 점액(경관)
- ㅁ) 수정-임신
- ㅂ) 분만과 산욕

### 5. 피임법원리와 종류

- ㄱ) 피임약
- ㄴ) 질정
- ㄷ) 콘돔
- ㄹ) 루프
- ㅁ) 질외사정
- ㅂ) 질세척
- ㅅ) 인공유산과 영구 피임법  
인공유산  
난관절제 및 결찰술  
경관결찰술

### 6. 자연피임법

- ㄱ) 정의
- ㄴ) 기본원리
- ㄷ) 피임법의 이상적인 조건
- ㄹ) 종류  
점액관찰법(배란법)  
월경주기법  
기초체온법  
중상체온법
- ㅁ) 장점과 단점

### 7. 자연피임법과 비자연피임법의 비교

- ㄱ) 신체적 영향
- ㄴ) 정신적 영향
- ㄷ) 사회적 영향

### 8. 점액관찰법(배란법)

- ㄱ) 정의
- ㄴ) 점액관찰법에 관한 기원 방법 및 유래
- ㄷ) 점액분비 시기와 특성

- ㄹ) 주기형에 따른 변화
- ㅁ) 내외적 증상
- ㅂ) 점액형태와 성분
- ㅅ) 점액과 분비물
- ㅇ) 이용범위
  - i) 정상주기
  - ii) 비정상주기
  - iii) 배란이 없는 주기
  - iv) 수유기
  - v) 폐경기에 이를 때
  - vi) 수정성이 낮은 분(저수정력)

**9. 기록방법**

- ㄱ) 월경표시
- ㄴ) 안전기표시
- ㄷ) 점액표시 및 기록
- ㄹ) 성교제표시
- ㅁ) 월경주기와 배란기 측정법

**10. 가족 계획과 모성보건**

- ㄱ) 정의
- ㄴ) 필요성-1) 태울 조절
  - 2) 산전, 산후관리
  - 3) 영아 및 유아의 관리
  - 4) 산아제한
  - 5) 여성생식기 장애

**11. 부인암에 대한 정기진찰의 필요성**

- ㄱ) 부인암의 종류 및 정의
- ㄴ) 증상
- ㄷ) 예후
- ㄹ) 기타

**12. 자연피임법을 위한 실제 교육**

- a. 각 병원클리닉단위의 실습
  - ㄱ) 자기 자신의 월경주기 증상체온을 기록함
  - ㄴ) 월경주기에 따른 신체적 변화 및 증상
  - ㄷ) 배란기 여성의 점액 및 배란기 측정법
  - ㄹ) 기초 체온 기록 방법
  - ㅁ) 모성보건, 부인암 진료 견습
  - ㅂ) 일반부인과, 산과 병동의 진료 견습
- b. 가정방문의 필요성과 주의점
  - ㄱ) 가정상황 파악

- ㄴ) 문젯점의 파악
- ㄷ) 대화에 관하여
- ㄹ) 방법실천여부 확인 및 재설득에 관하여
- ㅁ) 지도원의 자세
- ㅂ) 자연스런 질문 및 좋은 인상을 주는 것.
- ㅅ) 문젯점에 대한 해결대책
- ㅇ) 차-드, 기구, 기록에 대한 것.

**c. 계몽조직 및 교육요령**

- ㄱ) 지도원의 임무
- ㄴ) 지도원의 활동 분야
- ㄷ) 교육목적
- ㄹ) 지도원의 활동성공의 비결
- ㅁ) 학습과 행동의 원리
- ㅂ) 배우는 과정
- ㅅ) 집단 계몽
  - ㅇ) 효과적인 대인관계
  - ㅈ) 교육자로서의 지도원의 임무
  - ㅊ) 기록 및 보고방법
  - ㅋ) 계획 및 실천
  - ㅌ) 평가

**13. 평가**

- 1) 정신자세
- 2) 월경주기증상에 대한 터득
- 3) 점액확인도
- 4) 가정방문 지도방법 터득, 실천

**14. 교육을 위한 기구와 방법**

- 1) 지도원을 위한 지도자 1인 5명의 지역지도원 배당
- 2) 기초체온계
- 3) 기초체온 기록표
- 4) 노트
- 5) 환동기
- 6) 슬라이드 필름
- 7) 기타

**Ⅶ. 일반회원(클리닉 내원자)**

**1. 자연피임법에 의한 가족 계획의 필요성에 대한 인식 확인**

## 2. 등 록

- ㄱ) 등록 카드 배부
- ㄴ) 설문지 기록

## 3. 자연피임법의 지도

- ㄱ) 임신의 생리
- ㄴ) 점액관찰법(배란법)
  - i) 정의
  - ii) 목적
  - iii) 필요성
  - iv) 점액관찰방법
  - v) 점액관찰법의 기록 및 그 요령

## 4. 재방문

- ㄱ) 규칙적인 월경주기를 가진 사람은 3개월간 매월 방문케 한다.
- ㄴ) 불규칙한 월경주기, 수유기, 폐경기에 있는 부인은 수시로 방문 또는 전화로 문의 받기로 한다.
- ㄷ) 재방문이 없는 경우에는 염서로 클리닉 내원을 알린다.
- ㄹ) 의심스러운 점이나 질병 및 임신유무를 확인시킨다.

## 5. 교 육

- ㄱ) 첫 방문시 충분한 이해를 촉구하기 위해 준비된 slide를 통하여 교육한다.
- ㄴ) 3개월에 1번씩 영화 film 혹은 slide를 통하여 전반적인 부인병질환 및 모성보건에 관하여 교육한다.

## VII. 상 답

### 1. 대 상

- ㄱ) 미혼여성
- ㄴ) 기혼여성
- ㄷ) 부부동반
- ㄹ) 기혼남성

### 2. 내 용

- ㄱ) 미혼여성
  - 1) 임신확인(약혼, 결혼전의 임신)
  - 2) 결혼일 앞두고, 점액관찰법 습득
  - 3) 기타 이성문제 상의(정신적 질환)
- ㄴ) 기혼 남·여성
  - 1) 피임방법의 상의
  - 2) 난관결찰 및 정관결찰에 대하여
  - 3) 비자연법의 장단점 및 합병증에 대하여
  - 4) 불임증
  - 5) 불감증
  - 6) 기 타

## VIII. 진 찰

- 1. 임신확인
- 2. 점액의 유무 확인
- 3. 분비물과 염증 및 기타 질병에 대한 확인

## 가 정 을 위 한 기 도

마리아와 요셉에게 순종하시며 탁월한 덕행으로 가정 생활을 거룩하게 하신 예수여 생명의 은총으로 우리 가정을 거룩하게 하시고 도움의 은총으로 성가정을 본받으며 주의 뜻을 따라 착히 살게 하소서.

가정생활의 자람이며 모범이신 성모 마리아와 성요셉이여, 우리 집안을 수호 하시며, 모든 후환과 불행을 막아주시고, 주의 은총과 축복 속에서 항상 주를 섬기며 살다가, 복된 생활 끝에 영원한 천상 가정에 들게 하소서.