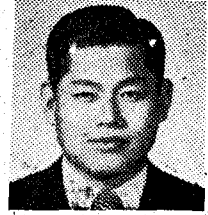


4월의 메모

천호부회장 전무 김영환



◎ 4월 기상

봄날씨가 되어 따뜻해지며 초목들이 발아하고 여러가지 꽃들이 피어나며 뱀, 개구리등이 동면에서 깨어난다. 일조시간은 매일 2분 10초씩 증가하여 월초 12시간 37분에서 월말 13시간 43분으로 증가한다. 평균기온은 서울 10.5도, 대구 12.1도, 각지에서 뉴캐슬병이 유행하는 달이기도 하다.

◎ 업계 소식

(1) 3월22일 76년도 1년간은 축산사업 소득세와 법인세를 100%면세해 주기로 재무부가 행정명령으로 발표.

(2) 3월 23일 농수산부는 쇠고기값을 600g당 1400원으로 인상시켜 주면서, 1,400원선 이상의 상승을 막은 수가 없을 때는 돼지고기 수출로 얻어지는 외화만 큼의 소고기를 수입해서라도 소고기값을 1,400원으로 유지하겠다고 발표.

(3) 양돈협회는 3월 16일부터 전국 10대 도시에서 돼지고기 요리강습회와 양돈 세미나를 개최하기 시작했고, 4개의 우유메이커들은 활발한 아이스크림 판매촉진 활동을 시작하므로서 열띤 경쟁을 벌이고 있다. 양계분야에서도 계란, 닭고기를 더욱 증대소비시키기 위한 활동이 어떠한 형태로든 태동하기를 희망한다.

◎ 사양관리

4월과 5월은 뉴캐슬병이 유행하는 계절 다음과 같은 대책이 요망된다.

(1) 해당지역의 수의사와 상의하여 예방접종 프로그램은 세울 것

(2) 뉴캐슬 예방접종은 실시한지 2개월이 지난산란계는 재접종은 실시할 것.

(3) 외부인의 출입을 차단하고 계사 내부의 소독을 강화하며, 계사간의 교차감염을 줄이

도록 노력할 것.

(4) 육성계사를 성계사 지역으로 부터 격리시킬 것

(5) 케이지 계사내가 매우 건조할 때는 계사바닥에 소독수를 자주 뿌려줄 것.

농장이 규모화됨에 따라전염성 호흡기병은 당신의 발전을 가장 위협하는 요소중의 하나가 될 것이다 대단위 집단양계단지에서는 이미 공기를 타고 전파되는 호흡기병 예방이 문제가 되고 있어, 어느 개인의 힘만으로는 완벽한 예방을 할 수가 없게 되었고, 거의 공동운명적인 성격을 띄어가고 있다고 볼 수 있다 산란계의 우수한 산란능력을 유지하기 위해서는 앞으로 육성계사 및 채란계사의 위치 선정에 각별한 주의를 할 것이다.

◎ 좋은 난각을 위한 사양관리

몇년 동안에 닭의 산란능력은 많이 좋아진 것 같습니다. 산란 15개월까지도 경제성이 있는 산란을 하지만 결국 난각이 나빠지고 파란이 너무 많아져서 노계를 도태하지 않으면 안되는 경우를 봅니다. 의례히 노계가 되면 난각이 나빠지게 마련이지만 그래도 헛닭시의 사양관리가 노계시 난각에 큰 영향을 주므로 다음과 같은 헛닭관리에 유의하기 바란다.

1) 100일령 이전에 산란사료를 사용치말 것
2) 18주령부터 대추사료에 패분 3%를 섞어 공급할 것 패분 보충은 산란사료로 완전 교체하기 전까지 계속한다.

3) 3월에 투입된 병아리와 같이 여름 혹서기에 초산하는 헛닭에는 각별한 주의가 필요하다. 더운 여름에는 초산하는 닭의 사료섭취량을 보면 95~105g정도 그러면서도 80% 이상을 유지하는 계군을 본다. 이때 섭취하는 사료속의 칼슘 함량만으로 만들기가 부족할

경우에는 닭의 뼈속예들은 칼슘을 꺼내쓰게 되어 뼈는 약해진다. 그리고 한번 꺼내어 쓴 칼슘은 그 이후에 칼슘공급을 충분히 받아도 보충이 안되기 때문에 여름철 사양관리에 특별히 유의하여야 한다. 여름 더위 기간중에는 햇담에게 제 2인산칼슘, 제 3인산 석회(뉴인칼, 비오인칼, 슈파호스등)를 사료내에 1%정도 섞어 주고, 비타민 D₃를 별도 공급하면 좋은 난각 유지에 도움이 됩니다.

4) 여름철 급수 관리에 유의하자

여름철에 너무 물을 많이 먹이면 사료가 소화흡수될 여유없이 장을 통과하여 결국 그 닭이 낳은 알의 난각이 나빠지게 된다.

5) 노계기에는 칼슘공급을 충분히 하자 노계에서 난각의 이상이 나타나면 사료공장의 기사와 상의 하여 패분을 첨가하면 난각의 개선을 얻을 수 있다.

6) 호흡기병, 목시듬증 설사병이 있는 닭은 난각이 좋지 않으므로 필요시엔 원인 치료를 한다

◎ 4월의 산물시세 및 전망

(1) 난가—특 280원—대 260원—중 36—소 216원—경 182원 3월에는 양계가를 어리둥절하게 하는 가운데 난가는 계속 강세를 유지하고 있으나 4월 들어 약세가 예상되고 6월하순에 좀더 심한 하강이 예상된다 현재의 보유

수수는 계속 증가일로에 들어가 10월달에 피크를 이룰 것으로 예상되어 10월 난가 하락을 부채질하지 않을까 우려된다. 산란계 보유수가 계속 늘어가는 매일수록 능력나쁜 노계를 신속히 처리하는 것은 난가 안정에 도움이 될 것이다.

(2) 육계가격—하이 760원 세미 780원 예년과는 달리 육용추 생산량이 적어 3월의 육계가격을 올려놓는 역할을 하고있다 그 외의 또 하나의 주요원인은 쇠고기의 품귀로 인한 가격 상승에 자극되어 육계가격도 상승되는 것으로 풀이되고 있다. 그러나 육계값도 추석을 지나면서부터는 다시 하강 될것이다.

◎ 양계전문

취는 자기가 먹는 양의 3배에 해당하는 사료를 못 쓰게 한다. 따라서 취한 마리가 1년간사료를 못쓰게하는 양은 산란계 1수가 매년 소비하는 사료량과 맞먹는다는 호주의 울 포 초 교수가 남 호주 농업 저널 지에서 주장. 한국에서 1975년 백신 제조에 사용된 종란은 최소한 95만~100만개가 될 것으로 추정된 한편 초생추 생산을 위하여 1975년 한해에 소비된 종란은 약 7,900만 개로서 연간 개란 생산량을 약 30억개로 볼 때 2.64%에 해당하는 양으로 추정된다.



三正農苑 (70일雛)

清淨環境에서 完璧하게 飼養管理된 有名品種을 宅의 양계장까지 안전하게 輸送.

有名品種—하이섹스, 바브콕, 세이바
 育成方法—初生雛時 샷갓평사 中雛時 노천케이지
 防疫計劃—계절적인 표준접종계획준수
 發育度—品種別표준체중보증
 輸送—수송상자,

계약사육접수중

三正農苑

代表 李 晤 炯
 京畿道廣州郡五浦面陽筏 1里261

연락처: 양지가축약국 56-1938

성 약 원 55-3177