



# 海外市場情報

## 코피時勢 高水準서 定着

국제 코피시세가 지난 7월 하순 일시적으로 하락했지만 앞으로 다소의 가격 변동을 수반하면서 계속 높은 시세로 정착되어 갈것 같다고 전문가들이 관측했다.

7월 하순의 시세 하락은 올해 브라질 등에서 서리피해가 없어 투기매입이 완화된 때문이며 지난해의 상해 여파로 감소가 예상됨으로써 계속 상승 기조를 보일것이라는 것이다.

코피거래의 중심이 되고 있는 뉴욕 거래소의 정기시세는 작년 12월 파운드당 평균 95센트 하던 것이 금년 4월에는 평균 1달러 49센트 지난 5월에는 1달러 51센트로 뛰어 올

랐다.

특히 4월 이후부터 가격 앙등기세가 팽배해져 브라질 산지에서는 중간거래가 산토스 항도 가격으로 1작(60kg)당 1천 5백 크루제이로를 형성, 작년 여름보다 5배나 비싼 시세가 되고 있다.

## 國際原糖값 계속 떨어져

극심한 가뭄때문에 西歐의 사탕무우 생산이 크게 감소될 것이라는 전망과 함께 시종 상승세를 보여온 국제 원당 시세가 미국·호주·자유중국 등 다른 산지 생산량이 예상보다 확대될 것이라는 새로운 예측을 계기로 최근 런던과 「뉴욕」등 주요시장에서 계속 하강하고 있다.

「런던」시장의 원당 시세는 최근 톤당 1백30파운드 수준까지 하락했는데 이것은 1백 23.5파운드 까지 폭락했던 작년 6월 시세와 큰 차이가 없는 것이다.

금년들어 「런던」원당시세는 5월에 최고 2백 3.9파운드까지 상승한 바있으며 원유 파동 뒤 각종 원료 가격이 일제히 급상승했던 74년에는 11월중에 최고 6백70파운드까지 오른 바 있었다.

당시 「뉴욕」의원당 시세는 파운드당 65센트, 「프랑스」에서는 톤당 8천 3백프랑까지 올랐었는데 지금 시세는 9센트 미만과 1천 6백프랑대로 하락돼 있다.

다만 「프랑스」 시장가격은 금년들어 기록없이 보합세를 보이고 있다.

## 세계穀物 6% 増産

금년도 穀物生産은 일부지역의 旱魃에도 불구하고 주로 소련의 豊作에 힘입어 前年보다

해외로 수출되는... **해표 식용유**  
100% 순 참기름... **해표 참기름**

고급 요리에..... **해표 사라다유**  
가정용·식당용..... **해표 쇼트닝**

# 해표 식용유 자매품

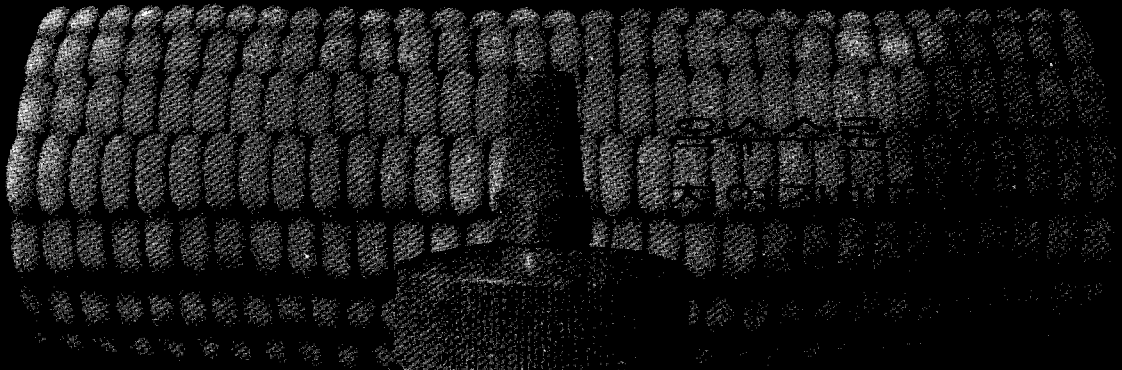
## 해 표<sup>®</sup> 참기름

**신발매**



해표 식용유 메이커  
**東邦油糧株式會社**  
서울 영등포구 양평동 4가 2

본사 : 交63-3921~5, 直63-3867  
부산 : 42-1131~3  
대전 : 2-0494, 3921  
진해 : 2161~3 대구 : 5-5434



실용보다  
더 많고 경제적인

럭키 오쿠다아

● 표준분석치 (9.1.75)

과 인 (%)	30.0	0.15
칼도양 (%)	15.0	0.15
기타양 (%)	10.0	0.15
수분 (%)	65.0	
pH	4.5~5	
비 중	1.014	
열 분 (%)	0.01	0.15
내 산	0.01	0.15

\* 표준분석치 이외에 성분은 제조  
방법에 따라 상이할 수 있음

럭키 주식회사 럭키

소머리 상표는 좋은 제품입니다

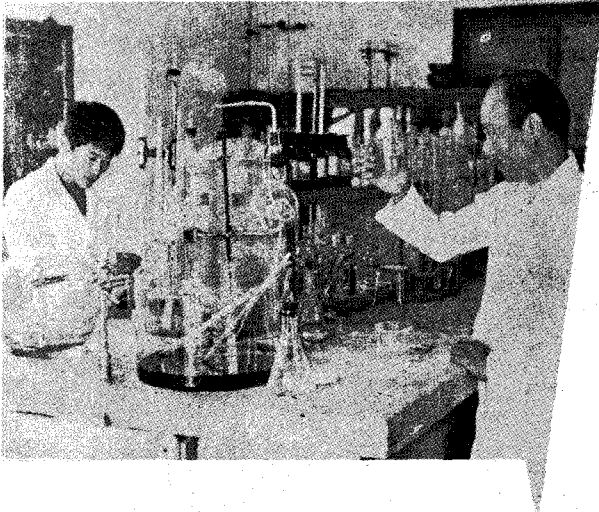


**서울식품공업(주)**

주소: 서울특별시 동대문구 연희동 193-3호 (97) 01 21-7

# Food Add

## 食品添加物用 重合磷酸塩 및 一般磷酸塩類 專門製造業体!



### 磷酸塩類

- 제 1 인산나트륨 (Sodium Phosphate, Monobasic)
- 제 2 인산나트륨 (Sodium Phosphate, Dibasic)
- 제 3 인산나트륨 (Sodium Phosphate, Tribasic)
- 제 1 인산칼륨 (Potassium Phosphate, Monobasic)
- 제 2 인산칼륨 (Potassium Phosphate, Dibasic)
- 제 3 인산칼륨 (Potassium Phosphate, Tribasic)
- 제 1 인산칼슘 (Calcium Phosphate, Monobasic)
- 제 2 인산칼슘 (Calcium Phosphate, Dibasic)
- 제 3 인산칼슘 (Calcium Phosphate, Tribasic)

네오솔 (Neosol)  
말타제 (Maltase)

◎食品添加物用 磷酸塩類 完全輸入代替  
年間生産量 350M/T 규모

### 重合磷酸塩

- 알파 폴리젤 ( $\alpha$ -Poly Gel)  
(重合磷酸塩混合製劑)
- 포리인산나트륨  
Sodium Polyphosphate
- 피로인산나트륨  
Sodium Pyrophosphate
- 酸性피로인산나트륨  
Sodium Acid Pyrophosphate
- 피로인산칼륨  
Potassium Pyrophosphate
- 메타인산나트륨  
Sodium Metaphosphate
- 메타인산칼륨  
Potassium Metaphosphate



食品添加物 製造業

## 株式會社 西都化學

本社·工場: 京畿道始興郡蘇萊面銀杏里二八九의三  
電話 蘇萊 五三六番  
서울事務所: 서울特別市中區北倉洞四二의三  
文 庫 科 必 經 六〇一號  
電話 23-7377 28-4184 番

더 많은 수확을 거둘 것으로 예상된다고 최근 유엔 食糧農業機構(FAO)가 밝혔다.

그 결과 곡물가격은 떨어질 것으로 보이며 크게 곤란을 겪은 후 1975~1976년 사이 상당히 개선되고 있는 식량 사정 역시 내년에는 더욱 향상 될 것이라고 FAO는 내다봤다.

현재의 전망으로는 小麥, 粗穀 및 쌀 수확은 풍작일 것으로 보이며 이월 비축분도 다소 늘어날 것으로 예상된다.

FAO는 금년도 세계의 총 곡물생산량을 약 13억 2천 4백만톤으로 추정하고 있는데 이것은 1975년보다 7천 7백만톤(6%)이나 많은 양이다.

小麥의 추정 생산량은 3억 9천 3백만톤으로 前年比 11%, 粗穀은 7억 3백만톤으로 6%가 각각 늘어날 것으로 보이는 반면 쌀은 2억 2천 7백만톤으로 기록적인 1975년 세계 수확량에서 약 2%정도 떨어질 것으로 보인다.

그러나 FAO는 소련이 지난해의 흉작끝에 금년에 대풍작을 거둬으로써 세계의 총 곡물 생산량의 약 3분의 2는 소련이 차지할 것이라고 지적하고 또 하나의 의미깊은 일은 開發途上國들의 곡물 생산이 지난해의 8%증가에 잇달아 금년에도 크게 늘어날 듯하다는 사실이라고 말했다.

FAO는 1976~77년 중 세계의 곡물무역은 대다수 수입국들의 국내 공급증가를 반영하여 줄 것으로 전망하고 있다.

## 새 天然甘味素 발견

설탕 보다 糖度가 각각 2천배와 4천배나 높은 새로운 甘味素가 西아프리카產 세렌디피티얼매와 가뎀세열매에 포함되어 있을 가능성이 있다고 테이트·앤드·라이프사의 윌슨·니콜박

사가했다.

니콜박사는 랭카스타大의 英國고등과학협회 회의에서 西아프리카 雨林에서 자라는 나무를 감고 올라가는 포도 비슷한 덩굴종류의 식물에 열리는 이 세렌디피티얼매는 糖度가 설탕보다 2천배나 되지만 뽕뽕해지게 만드는 작용은 하지 않는 감미소가 들어 있는것 같다고 말했다.

그는 또 세렌디피티보다 2배 설탕보다 4천 배나 糖度가 높은 감미소가 역시 西아프리카產 카뎀세열매에 포함되어있다고 말했다.

이들 열매에 포함된 감미소가 추출 가공되면 시장에서 인공감미료를 대치하게 될것이라고 그는 내다보았다.

이들열매는 천연감미소 이기때문에 인공감미료와는 달리 인공식품 有害問題는 일으키지 않을것이다.

지금까지의 동물실험결과 카뎀세는 아무런 有害작용도 하지않은 것으로 나타났다.

## 코코아 原豆값 急騰

코코아 원두의 국제시세가 최근들어 크게 오르고 있다.

최근 런던시장에서의 코코아 원두시세는 톤당 1,781파운드를 호가, 1년전에 비해 무려 2.7배를 기록했다.

이같은 시세 급등은 서부 아프리카에서의 대폭적인 감산 때문인데 런던시장 소식통들은 76-77년도 세계의 총생산량은 1백45만톤으로서 75-76년도 실적을 6만 5천톤 약9.6%하회할 전망이다.

더구나 세계의 재고량은 전체소비량의 물가 14주분에 지나지 않아 코코아 원두시세는 앞으로 상당히 오를것이라 한다.