

科學街「KIST」

國立天文臺

10cm 굴절망원경 「돔」 설치

一般에 公開 天文學에 관심 갖게

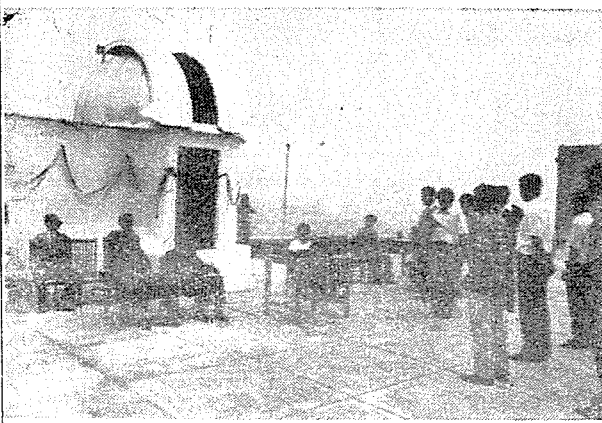


사진 : 10cm 굴절망원경 돔 개원식 광경

국립천문대(臺長·關英基)는 지난 7월 8일 장남구역 삼릉 科學技術會館屋上에 10cm 굴절망원경 돔을 설치開館式을 가졌다. 돔內에 있는 10cm 굴절망원경은 여러가지 관측에 活用하기 爲해 설치하였으리 이 망원경은 11.8 등성까지 볼 수 있고, 축척기리까지 1천5백밀리이고 볼 수 있는 거리는 6천만광년이다. 6척자리를 아이피스크를 부착시키면 2백50배까지 볼 수 있는 광경이다. 또 이 망원경은 研究用보단 의식·원격의 관찰에 適性맞고 타 天文觀測 빛 一般에 公 開해 天文 觀에 관심 을 갖게 하 爲해 科學에 對한 인식 을 시키기 爲해 1천5백밀리이고 볼 수 있는 거리는 6천만광년이다. 6척자리를 부착시키면 2백50배까지 볼 수 있는 광경이다. 또 이 망원경은 研究用보단 의식·원격의 관찰에 適性맞고 타 天文觀測 빛 一般에 公 開해 天文 觀에 관심 을 갖게 하 爲해 科學에 對한 인식 을 시키기 爲해

6月5일부터 7月7일까지 약 33일간 竣事 完成한 宿務 (기계를 利用한 간이식) 돔인 것이다.

KIST

製藥研究室팀

세팔로린

세팔로리딘

合成法開發

캐니실린을 세팔로스포린으로 전환하는 化學的 프로그 램의 第1次 研究로 캐니실린 G 캐니실린 V 로부터 出發 製法를 開發한 데 이어 2 次로 캐니실린 V 로부터 세팔로린과 세팔로리딘을 合成法 이 製藥研究室 李和錫博士 팀에 의해 開發되었다. 世界的으로 처음으로 研究한 10단계의 과정을 거쳐 중간까지 7-ACA를 11단계 를 거쳐 세팔로린을 12단계 를 거쳐 세팔로리딘을 合成 하는 데 성공한 것이다. 現在 시판되고 있는 세팔로린 및 세팔로리딘은 天然生成物인 세팔로스포린 C로부터 유 도된 것으로 국제오과가격이 세팔로린의 1/10, 1천6백달 러 세팔로리딘의 1/10, 2천 2백 달러에 達하고 있다. 이 연구는 기초연구로서 實用化될 것을 豫見한 이 研究

의 製法과정의 國제오과가격 보다 훨씬 저렴한 가격으로

科學技術會館

完工을 앞두고

親愛하는 全國에 계신 科學技術入先輩, 同志 여러분은 우리의 宿願이던 科學技術入의 殿堂이 完工을 서둘 고 있습니다. 모든 工事が 順調롭게 進行되고 있습니다. 政府當局의 配慮와 여러 분들의 聲援에 힘입어 이룩된 것입니다. 그간 몇회에 걸쳐 會員여 러분들과 企業人 및 同志들 의 따뜻한 支援에 感謝하며 더욱 격려하여 주신데 對하여 衷心으로 致賀드립니다.

生産할 수 있는 合成法이라 는데 큰의의가 있는 것이다.

이제 9月末까지 完工을 앞 두고 自體調達資金의 不足되 는部分을 科學技術入同志여 러분의 精誠된 贊助로 채우고자 하오니 이번 機會에 빠짐 없이 同參하여 주시기 간곡히 부탁 드립니다. 1976. 6. 20 金允基拜

贊助金納入方法

가까운 우체국에서 대체구과 513879번으로 拂入 서울특별시 강남구 역삼동 산 76의 561 (한국과학기술회 관건립기성회 앞) (전화 57-23228, 2404, 9193) 찬조금... 1,000원 이상



사진 : 科學技術會館 全景