

사진 : 인공 은실농장

22.7kg의 오이 20.4kg의 도마도를 생산할 수 있다고 한다.

### 人工 溫室農場 開發

農作物의 成長에 必要한 모든 환경조건들을 効果的으로 調節할 수 있는 제니포닉스(Geniponics)라는 人工溫室農場이 美國에서 開發되었다.

이 農場은 강렬한 전등을 使用하여 보통은실의 20배 일반농장의 50배가량의 年間 수확을 올릴 수 있다.

야채, 화초및 약초를 24시간 내내 成長토록 조절할 수 있으며 계절적인 수요에 맞추어 作物을 生産할 수 있다. 즉 1m<sup>2</sup>당 년간 29.5kg의 상치,

### 테이프 自動 接着機 開發

加工品및 組立品에 여러가지 종류의 테이프를 自動 혹은 半自動으로 接着시켜주는 機械가 美國에서 開發 되었다.

이 機械는 페달을 발로 밟거나 혹은 自動 空氣스윙 치로 稼動되며 單一 코팅 二重코팅및 氣泡形의 테이프 등 모든 종류의 테이프에 使用할 수 있으며 每分 最高 200유니트까지 速度를 낼 수 있다.

이 自動接着機는 알루미늄제 무게가 가볍고 각도 90° 까지 기울일 수 있어 作業에 편리하며 직경 33cm 크기 까지의 어떤 테이프건 使用할 수 있다.

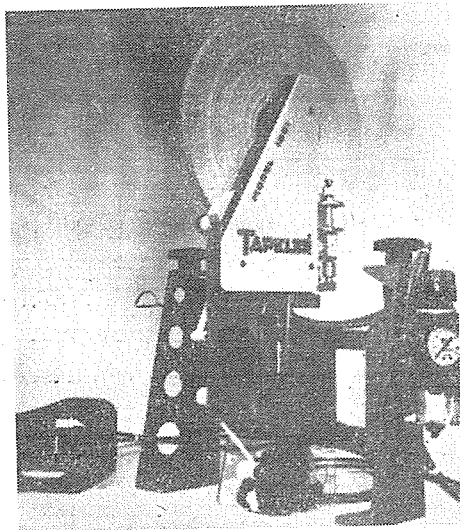


사진 : 테이프 자동 접착기

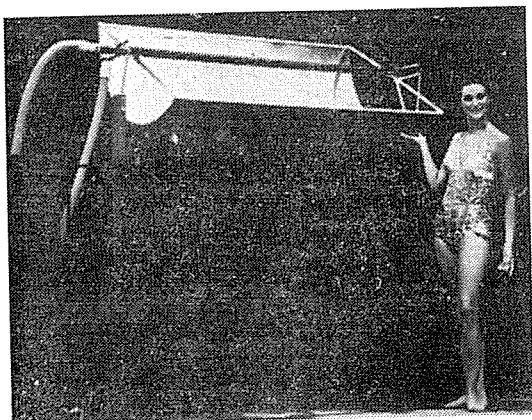


사진 : 태양열 집적장치

### 太陽熱 集積裝置 開發

在來式 燃料를 때지 않고도 充分한 햇볕만 있으면 수영풀을 効果的으로 덥힐 수 있는 太陽熱 集積裝置가 美國에서 開發되었다.

이 裝置는 길이 152cm의 알루미늄 反射鏡이 달려 있어 太陽光線을 178cm 길이 螺旋形 熱 흡수관에 集中시켜 管속을 통과하는 물을 덥히며, 日當 25, 000~30, 000BTU의 熱을 모을 수 있으며 가스나 石油 및 電子히트등을 附着 並用할 수 있다.

## 블록 切斷機 開發

콘크리트블록 타일 또는 벽돌을 신속 정확하게 규격외의 크기로 조깅 目的으로 設計된 切斷機가 英國에서 開發되었다.

車道와 人道 경계의 가장자리 돌, 맨홀, 그밖의 포장용으로 이 절단기는 무경험자도 使用할 수 있고 기름이나 電氣등 外部動力이 必要없다. 보울스터나 해머보다 소모가 적고 전기톱보다 값싸고 실제로 보존이 까다롭지 않고 수명이 길다. 콘크리트블록이나 벽돌을 두날사이에 끼워넣어 손잡이를 몇번 누르면 깨끗이 갈라지며 이때 누르는 힘은 약 10t이다. 칼은 삼각으로 되어 있으며 날이 무더어지면 돌려 끼우면 새날이 나오고 칼 1벌에 8,000번 절단할 수 있다.

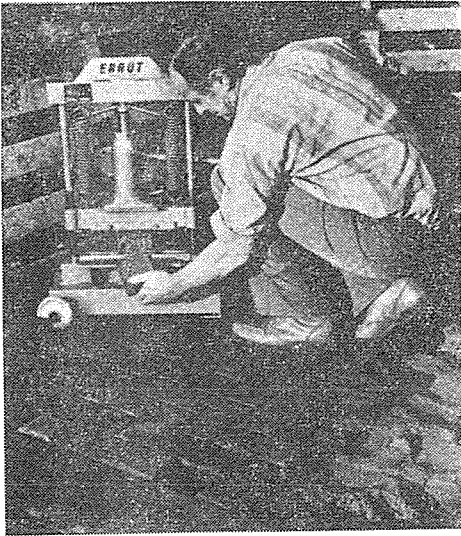


사진 : 블록 切斷機

이 기계의 무게는 50kg 크기는 전폭 355mm 높이 760mm 길이 550mm로 승용차트렁크속에 들갈 만큼 작다.

## 모듈러 컨스트럭션 드릴 開發

穿孔, 구멍뚫히기 암나사기를 小型이며 용도가 다한 고성능 천공기가 英國에서 開發되었다.

이 기계의 방식은 자동차, 공기 및 광범위한 機械工業 독자적인 必要에 따라 조될 수 있으며 제한된 설비 값비싼 특수용도의 공구 구입할 必要를 없앴다.

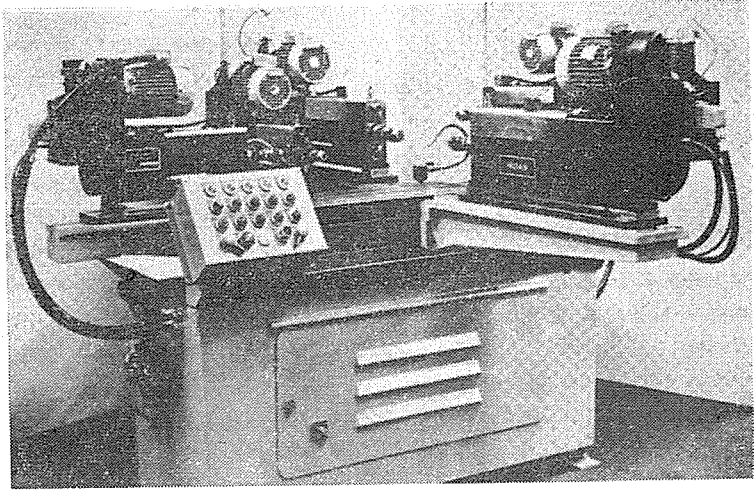


사진 : 모듈러 컨스트럭션 드릴

T字形의 홈이 파인 작업대는 고정위치를 조정할 수 있으며 알루미늄, 鋼을 지름이 작은 구멍을 채 내는데 特別 効果的이다.

Hosan 350과 650의 두기계는 긴 스핀들의 動程에 비해 덩치가 비교적 작으며 모델 350의 바닥길이는 475mm 바닥폭 70mm 높이 415mm 스핀들의 스트로우크 90mm 모델 650의 치수는 710mm mm 485mm 스핀들스트로우크 165mm이다.

헤드는 선반밀링기계의 어떤위치에도 올려질 수 있으며 스핀들은 건등기로 돌아가고 직선동작은 기유압으로 조정될 수 있다.