

漢 拏 山 資 源 調 查

—自然環境教育場化를 위한 標本調查—

調 查 團

金 允 基	國立公園協會會長	邊 時 敏	濟州大學學長
李 德 鳳	自然保存協會會長	朴 昌 權	濟州地方國土管理廳長
朴 萬 奎	文化財管理委員	高 南 旭	濟州大學教授
金 樟 洙	高大農大學長	朴 行 信	濟州大學教授
徐 源 祐	安城農專教授	愼 相 範	自然保存協會濟州支部長

I. 調查動機와 目的

人口增加와 産業技術의 發達은 人類生活 基盤인 自然의 過密利用과 不適한 現狀變更 등이 擴大되고 이로 因한 生活環境의 破損과 自然生態系의 秩序破壞가 加重됨으로써 人類生存의 危機感을 造成하고 있다.

우리나라의 現實은 重化學工業의 育成策에 따른 開發事業의 推進이 自然의 合理的 活用對策 樹立 以前에 急進되어 自然의 잠식이 加重되고 있으며 産業公害의 壓迫感마저 느끼고 있는 實情이다.

本 調査는 이러한 重要課題를 根本的으로 解決하기 위한 生活環境 基盤造成에 目的을 두고 一般國民과 産業活動에 參與하는 勤勞者의 餘暇時間을 自然探勝利用과 聯關시켜 自然이 주는 審美感을 터득케 하고 心身의 鍛鍊으로 産業活動能力을 培養시킴으로써 産學協同의 源泉的 基盤을 構築하는 것을 前提로 하였다. 根本問題로서는 一般國民에게 自然資源의 價値를 認識시키고 自然愛護心 鼓吹로 自然의 保護, 保全의 必要性을 啓導함과 同時에 秀麗景觀地域인 國立公園 利

用을 增進시킴으로써 産業活動과 機械文明에 시달린 國民과 勤勞者의 休息·精神修養의 缺如에서 오는 産業活動의 沮害要因을 自然環境의 合理的 利用으로 擴充하기 위한 것이다.

II. 調查 經過

이번 調査는 漢拏山 國立公園 植生資源 現況 調査, 利用實態와 自然景觀의 損傷現況 調査, 教化施設이 必要한 資源과 設置場所 選定, 保護性 稀貴性, 景觀性이 優秀한 資源의 撮影에 重點을 두었다.

짧은 調査期間에 兩期가 겹쳐 專門調査班의 現地踏查가 公園周邊의 施設地區와 進入路 周邊을 主로 한 資源調査에 限定되고 말았으나 現地專門家와 關心者의 積極的인 協調로 資料의 蒐集과 公園의 實態 파악에 期待以上の 成果를 거두게 되었다.

初代公園 課長을 歷任한 濟州地方國土 管理廳 朴昌權 廳長의 現況說明과 調査團에 대한 배려는 本調査目的과 基本方向設定에 많은 도움이 되었고 濟州大學의 邊時敏 學長과 고남옥, 박행신 教授의 自然保護·保全과 自然環境教育 및 合理

漢拿山 資源調查

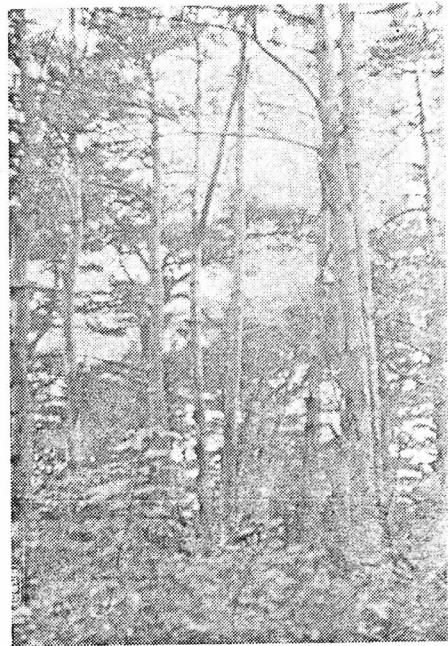
的 觀光利用에 대한 研究資料提供과 調查期間의 限定에서 오는 未備點을 補完하는 데 積極 協調 하겠다는 約束은 알찬 結實을 期待할 수 있게 하였다.

III. 現況과 實態

期間동안에 현지답사와 현지 전문가의 意見を 綜合하여 國立公園開發 以後의 保護管理 現況과 利用實態 및 問題點 等を 紹介하면 다음과 같다.

첫째 : 公園資源의 保護管理와 利用案內를 위하여 必要한 適正人員의 管理要員確保와 行政體系의 改善으로 勤務意慾을 높이는 問題.

둘째 : 公園區域內의 集團施設地區 選定開發을 억제하고 외곽市街 海岸開發로 觀光利用施設을 擴充하여 公園資源과 自然美를 保護토록 하고 單獨便益施設만을 適所에 配置한다.



〈漢拿山의 赤松林〉

셋째 : 대피소 周邊의 樹林이 探訪客의 無知로 인하여 연료로 使用되는 등 自然의 破損은 管理強化와 啓導 및 利用案內가 時急하고 특히 白鹿潭을 메우는 쓰레기와 利用者의 발길에 쏟아져 내리는 돌과 모래 등은 호수로서의 價値를 상실케 하고 있다.

넷째 : 敎化施設은 案內標識과 植物標札이 他 公園에 比하여 잘 갖추어져 있으나 植物 標札은 紹介에 그치고 있는 점을 補完하여 探訪客이 集中되는 管理事務所와 休憩所 周邊에 植生하는 樹種을 100餘種 選定하여 保護價値와 景觀의 特徵을 明記하여 附着토록 決定하고 登山路上에는 山行에 바쁜 一般探訪客의 實態를 考慮하여 案內標識에 置重토록 하였다.

以上과 같은 諸事項을 綜合檢討하고 未備事項을 補完하여 漢拿山 國立公園을 自然環境敎育場으로 活用하고 自然保護·保全과 國民의 利用增進을 위한 國立公園政策에 寄與하기 위해서 年內에 基本方向을 提示하게 된다.



〈警告標識實例〉