

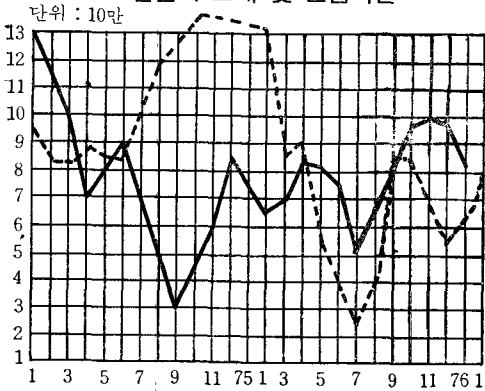
계란시장

서울지역의 계란시세 (원/10개)

지역 구분 월일	청량리지역		친호동지역		경인지역		대구축협		평균	
	특란 60g이상	대란 54~59g	특란 60g이상	대란 54~59g	특란 60g이상	대란 54~59g	특란 60g이상	대란 54~59g	특란 60g이상	대란 54~59g
1974년 12월	193	165.9	194	166.1	199	167	200	170.8	196.5	167.5
1975년 1월	215	195	215	196	219	202	215	200	216	198
2월	232	212	230	210	231	210	240	220	232	212
3월	240	220	241.2	221.2	240	220	250.6	230.6	241.4	221.4
4월	252.5	229	253	231	252.5	231	263	242	255	233
5월	255	218	255	220	258	224	256	227	256	222.2
6월	233.8	207.6	234.3	207.3	238.5	211.6	241.6	214.3	237.5	210.2
7월	243	204.6	243.5	205.2	236	205.2	250	213.5	243	207
7. 28일	250	215	250	215	250	215	260	225	251.66	216.66
8. 4월	250	215	250	215	250	215	260	225	251.66	216.66
7월	250	215	250	215	250	215	260	225	251.66	216.66
8월	250	215	255	225	250	215	265	230	254.10	220.80
11월	255	220	255	225	255	220	265	230	256.66	223.33
14월	260	225	260	225	255	220	270	230	260	224.16
18월	270	235	270	235	270	235	270	235	270	235
21월	270	235	270	235	270	235	280	250	271.66	237.50

※ 대한양계협회에서 조사한 서울지역의 계란가격은 청량리 계회회와 청량리가축약품이 조사한 가격치의 평균이며 친호동지역은 친호계회회와 선린촌, 경인지역은 소신중계원 가격이며 월체평균은 대구축협을 제외한 서울 전지역의 평균치이다.

산란계 도태 및 편입곡선

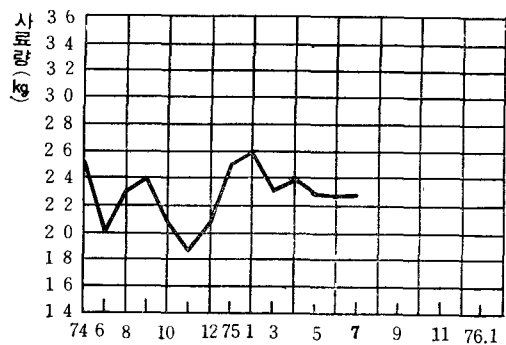


편입수곡선 : 7, 8, 9개월령 된 닭을 3등분한 수치

도태예상곡선 : 18, 19개월령 된 산란계를 합하여 2등분한 수치

윗표로 어느지점에서의 편입수수와 도태수수를 쉽게 알 수 있으며 현재산란계보유수수와 계란생산량을 추정할 수가 있다.

대란 10개로 살수있는 사료량



대란 10개로 살수있는 산란 사료량 (kg)

이 곡선으로 사료량에 대한 계란가격의 가치를 쉽게 알 수 있다. 계란 10개로 살 수 있는 사료량의 곡선이 올라 갈수록 양축가에게는 유리함을 알 수 있다.

9월의 난가 추석영향으로 안정세 유지될듯……

월간양계 8월호에서 예측하였듯이 8월 한달은 난가가 안정세를 유지하였다. 특란, 대란 가격이 좋은 반면에, 중, 소, 경란은 잘 나가지가 않았다. 현재 특란이 27원이며 대란은 23⁰원이다.

올 8월은 근래에 보기 드물게 날씨가 무더웠고 일기도 매우 순조로와 바다나 산으로 피서가는 인파에 의한 계란 소비가 많았다. 또한 더운 날씨로 인하여 산란율의 저하로 난가형성이 좋은 것으로 나타났다고 볼 수 있다.

9월에는 봄병아리의 초산이 시작되어 가뜩이나 저조한 작은 계란가격에 역영향을 끼쳐 작은 계란의 가격은 그렇게 밝지 못하다고 볼 수 있다.

그러나 9월은 추석이라는 큰 명절이 있어 계란에 대한 수요가 많을 것이며 주로 특란, 대란 소비가 많을 것이므로 9월도 특란, 대란이 상승세 또는 보합세를 유지할 것으로 전망하나 특란과 대란의 심한 가격차가 9월에는 어느 정도 좁혀질지 의문이다.

오는 9월에 계란값이 좋다하여 노계를 처분치 않아 10월의 난가에 좋지 않은 영향을 주지 않나하는 것이 문제이다.

