

Interplex 單一管 칼라 카메라 세트 開發

西獨씨 멘스社는 Single tube(單一管)로 되어 있는 텔레비전 칼라카메라 Interplex를 새로 開發하였다.

이 Interplex 裝置는 Single tube로 被寫體의 色調를 吸收하여 鮮明한 色彩를 텔레비전 세트에 放映할수 있다. 이 裝置는 종래 3 Tube 카메라로서만 赤靑 綠色 影像을 렌즈를 통하여 影像化 했으나 Inter plex는 하나의 管에 여러 色갈을 吸收配光할 수 있는 濾터를 內裝함으로써 카메라의 크기를 줄였고 多樣한 技能을 갖도록 發展시킨 것이다.

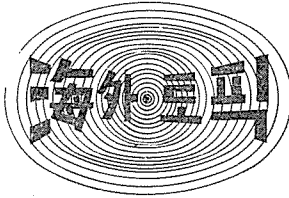


사진 : Single Tube 칼라 카메라와 Interplex 세트

化學 廢棄物의 完全 처리方法 開發

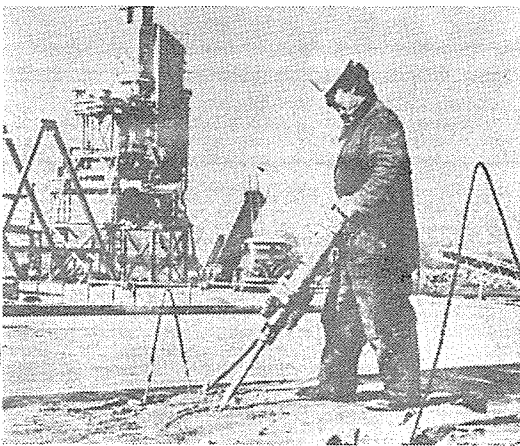


사진 : 重合프로세스로 石岩狀으로 처리된 廢棄物의 樣本을 만들려고 깨뜨리고 있는 光景.

世界에서 처음으로 毒性을 가진 化學廢棄物을 重合프로세스에 의해 岩狀으로 굳히는 처리가 英國 Polymeric Treatment社에 의해 開發되었다.

이 方法은 毒性이 있는 모든 工場廢棄物을 高速分解처리한후 反應劑를 첨가 岩石狀으로 굳힌다.

처리된 廢棄物의 透水性은 도로포장용 슬라브의 침수 정보다 낮아 물이 重合體內의 有毒化學物質과 접촉치않는다. 따라서 汚染體가 大氣中에 放出한지 않는다. 이 폐기물 的 위험성을 테스트하기 위해 粉末로 해 粉末量의 10배 물속에서 攪拌해도 汚染體가 放出되지 않았다. 岩石狀의 廢棄物은 生物學的·自然的·太陽光에도 아런 영향이 없다. 重合프로세스로 처리할 수 있는 代表的인 汚染體로는 有毒重金屬 시안化合物셀레늄·안티몬·砒素硫化物類·코발트 및 티오砒素·니켈·카드뮴·크롬 산·硫黃고무·水銀·亞鉛 및 피혁공장, 發電所等에서 나오는 廢棄物에 포함된 汚染體이다. [英國대사관 제공]