

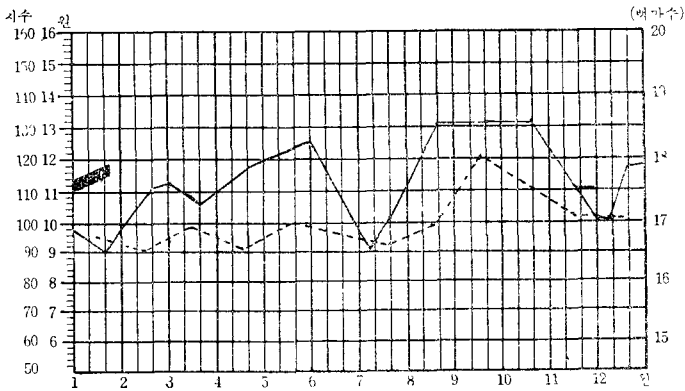
서울지방 계란시세 (원/10개)

구분 월 일	특란 62g 이상	대란 61~55g	중란 54~50g	소란 49~45g
12. 15-18	130.60	115	101	93.20
19-21	131.40	115	105	93.50
22-24	132	114.40	105.60	95
25-27	130.60	113	103.60	92.50
28-31	130.60	113	103.60	93.30
12월 평균	125.80	107.7	96.36	86.07
1. 1-3	128.20	112.20	104.50	93.30
4-6	128.20	113.20	104.50	93.30
7-9	128.40	112.60	105.20	93.20
10-12	128.60	113	103	92
13-15	130.60	115	105	95
1월 18일	132	116	107	98

한국가금협회에서 조사한 1972. 12. 15~1973. 1. 15간의 계란 가격은 선린촌직매소, 소신중계원, 동신중축장, 함일농장, 동신중축장에서 판매하는 가격을 평균한 것으로 좌표와 같다.

분석 및 예상

12월초에 저조했던 계란 가격은 1월달에는 안정가격을 보이고 있다. 한국가금협회에서 조절하고 있는 종계수입추진계획을 근거로 산출된 2월 산란총수수는 1,746만수로서 1월(1,760만수)에 비해 감소한 것이고 전체 육계부족은 필연적으로 계란소비를 수반할 것이므로 2월에는 가격이 상승되어 120원선은 유지될 것으로 전망되어 진다.



.....지난 5년간(1969-1971) 난카변동지수  
 ———1973년도 평균가격  
 - - -1972년도 평균가격

# 육 계 가 격

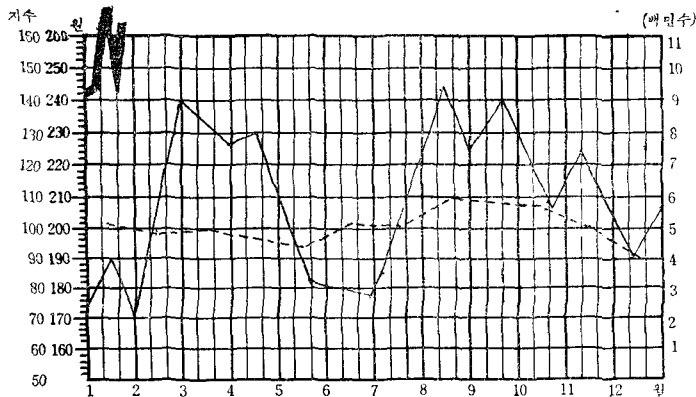
서울지방 육계시세(원/10개)

구 분 월 일	전 용	세 미	도 계 품	
			가 정 용	구 이 용
12. 15-18	198	194	335	350
19-21	194	202.50	335	350
22-24	205	210	335	350
25-27	206.20	215	335	356.60
28-31	213	235	345	366.60
12월 평균	198.72	202.08	334.25	352.15
1. 1-3	230	240	370	390
4-6	242	250	375	395
7-9	242	248	356.60	400
10-12	243	246	363	406
13-15	266	241.30	390	405
1월 18일	245	250	390	410

한국가금협회에서 조사한 1972. 12월 15일~1973. 1월 15일간의 육계시세는 동신중축장·인산농원·경북축산·소신중계원에서 조사한 것으로 전용종 및 세미종 가격은 생산자로부터 구입하는 가격의 평균치이며 도계품가격은 도계장에서 판매하는 가격의 평균치이다.

### 분석 및 예상

72년도에 호가를 보이던 육계가는 계속 이달에 들어 상승일로에 있다. 이는 돈육의 대일 수출량이 증가 하므로서 전체 육류공급의 부족으로 인한 영향도 있지만 한국가금협회에 의한 종계 수급조절에 의한 노력이 가장 큰 요인이 될 것으로 보인다. 지금의 호가는 구정을 정상으로 하여 약간 하향할 것이나 국내 세미종의 다량공급이 없는한 4월달까지는 호가가 유지될 것으로 전망된다.



.....지난 3년간 육계 가격 변동지수

————1973년도 전용종 평균가격

————1972년도 //

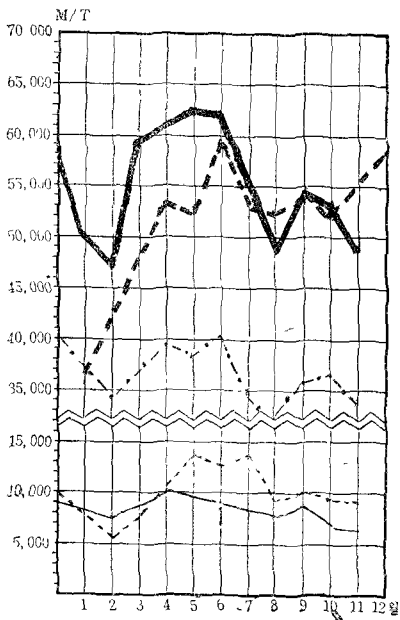
# 사료 가격

단미 사료가격(1월중순)

사료명	가격	사료명	가격
옥수수(국)	45	말분	18
"(외)	34	임박	58
어분(국상)	100	채종박	55
"(국하)	80	호마박	58
"(외)	145	아마박	58
대두박(국)	57.8	탈지	16
"(외)	60	우지	90.30
패분	4.50	트리카호스	60
소맥피	14.00	소금	26

종별 배합사료 가격 및 생산량

종별	kg당 가격	72년 11월 중순 생산량	누계
		M/T	M/T
조생추용	45	6,580	89,202
중추용	39		
대추용	35		
산란전기	42	33,695	426,162
"중기	39.50		
"말기	35.80		
중계	47	8,498	72,205
부로일러전기	48		
"후기	48		



————— 1972 조생추 사료 생산실적  
 ..... " 부로일러사료 "  
 - - - - - " 성계사료 "  
 - · - · - " 양계사료 총생산실적  
 - - - - - 1971 "

한국가금협회에서 조사한 1973년 1월 중순의 단미사료가격 및 배합사료가격과 11월중 배합사료 생산량은 표에서와 같다. 배합사료가격 및 단미사료가격은 흥성사료, 신영사료, 한일사료, 서부사료, 천일곡산, 대한사료 등에서 조사한 공장도 가격이다. 단미사료가격은 각사료공장에서 대량구입시의 구입가격 평균치이며 여기에 운반비는 포함되지 않는다. 단미사료가격중 어분가격은 미국어분의 수입 사정이 악화되므로서 연유하는 전체 공급의 부족으로 전월에 가격이 상승된 상태로 유지되고 있고 현재 외산 어분은 3월달까지는 수입이 어려울 것 같다. 금번 도입된 외산 대두박의 상당량이 부패 및 변질되었고 동방유양에서 공급량이 줄어들므로서 박류 사정이 나빠졌다. 금번 수입된 옥수수 가격 인상은 치명적 요소로서 사료가 인상에 작용하여 정부와 업계의 공동참여로 사료가격 조절이 조만간에 이루어질 것 같다. 도입원료가격에 의한 산출에 의하면 15~20% 인상이 전망된다.