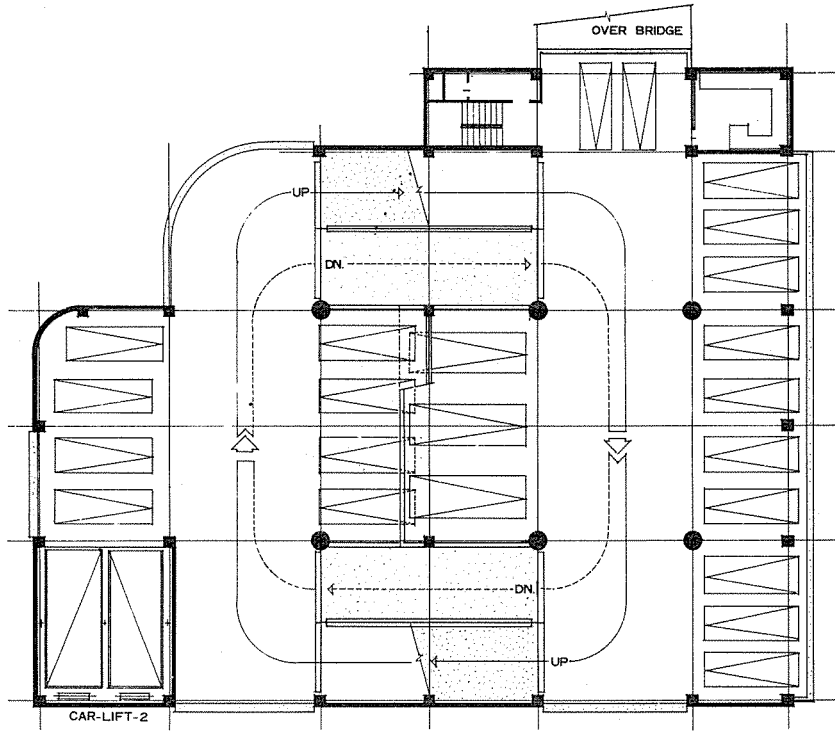


1. 位置: 西大門區 西小門洞 120~20
2. 基地面積: 992m<sup>2</sup>
3. 規模:
  - ① 建物面積 - 746m<sup>2</sup>
  - ② 延面積 - 6,714m<sup>2</sup>
  - ③ 層數 - 地下2, 地上8層(6層分完工)
  - ④ 階高 - 2.70m
  - ⑤ 天井高 - 2.00m
4. 構造: 철근 콘크리트 라멘조
5. 設備: CAR-LIFT 2台, 自動信号灯, 自動포말消火, 洗車, 整備
6. 駐車能力: 206台
7. 立地條件:
  - ① 四面이 4m~10m以上 道路에 接함.
  - ② 入口와 出口의 지반 高差(±) 1.28m
8. 特記事項:
  - ① SKIP FLOOR 형식, 양측 RAMP WAY 로서 一方通行의 入, 出庫.
  - ② 6층이상 專用 CAR-LIFT 2臺 設置
  - ③ 車庫 3층部와 OFFICE 빌딩 사이를 OVER BRIDGE 로 連結.

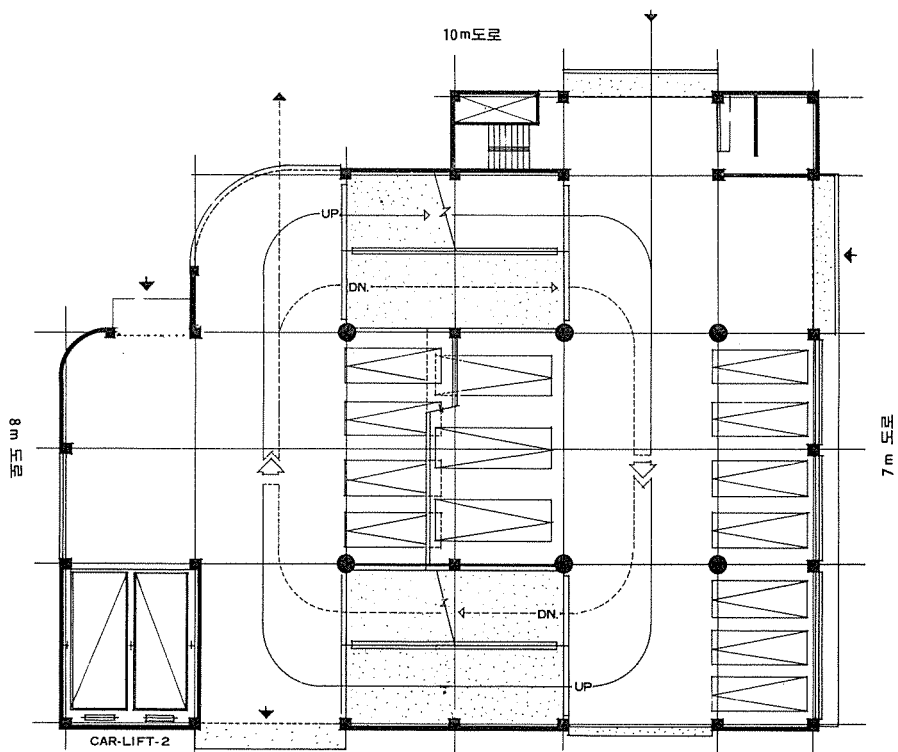
會員作品

同和產業 專用 駐車빌딩

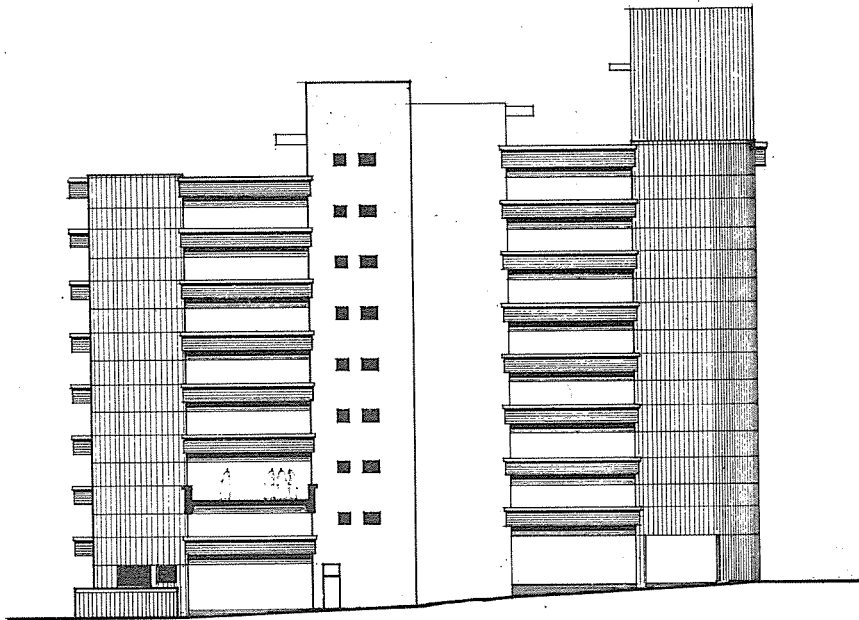
設計: 金昌龍(東西環境建築研究所)



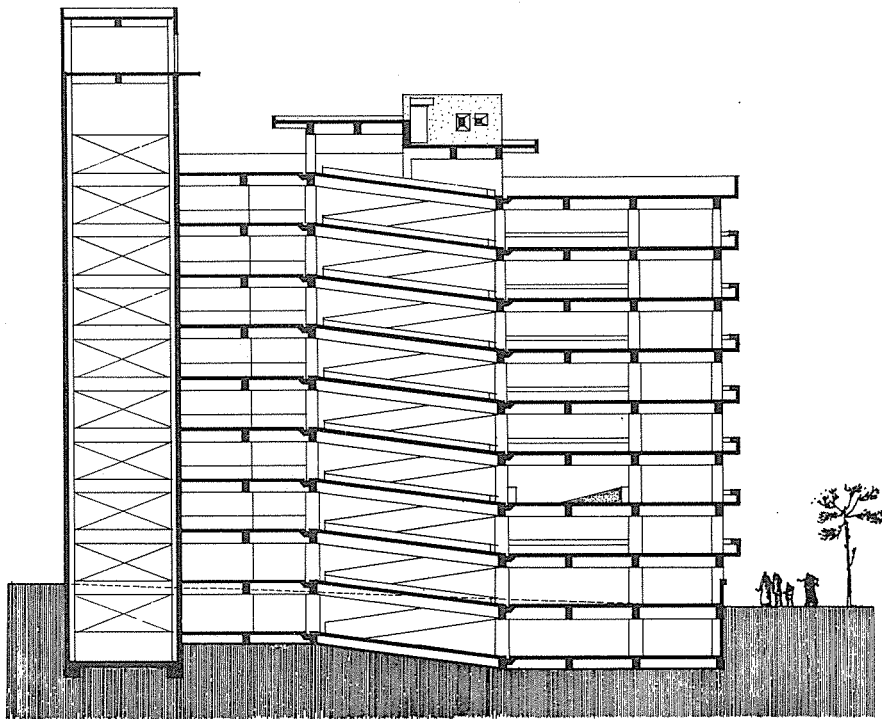
2층~8층평면도



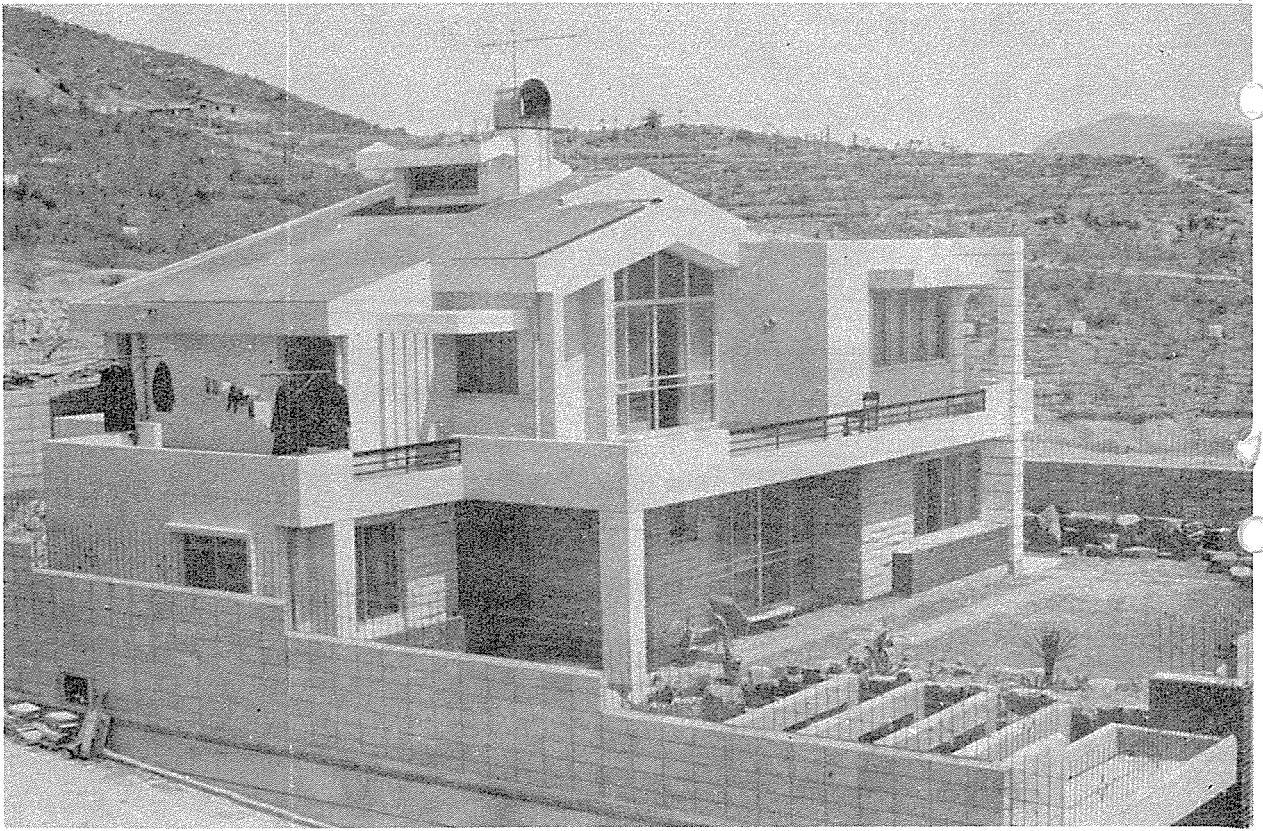
지층평면도



입면도



단면도

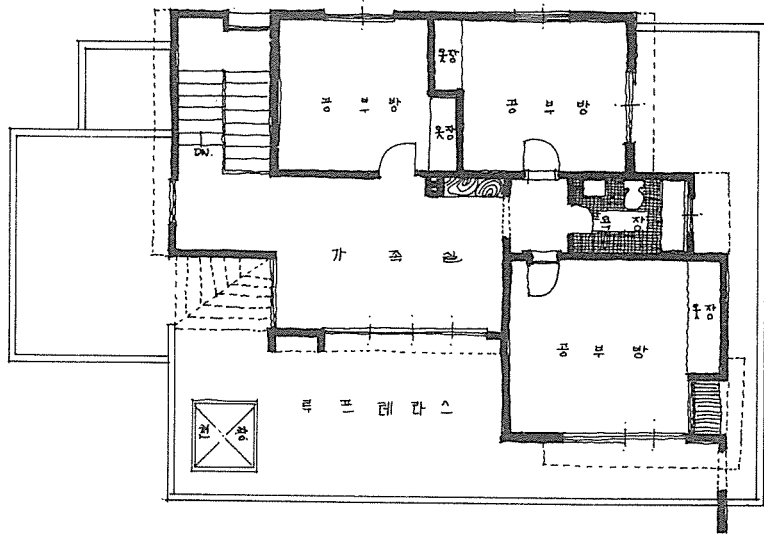


1. 위치 : 서대문구 갈현동 6의52
2. 대지면적 : 440m<sup>2</sup>
3. 건축면적 : 지 층-48.68m<sup>2</sup>  
                   1 층-129.66m<sup>2</sup>  
                   2 층-85.14m<sup>2</sup>  
                   옥 층-10.5m<sup>2</sup>  
                   연면적-273.98m<sup>2</sup>
4. 구조 : 벽돌조적조 콘크리트 슬라브
5. 지붕이음새 : 콘크리트 슬라브에 천연스테인트 깔기
6. 시공연월일 : 1971년 9월

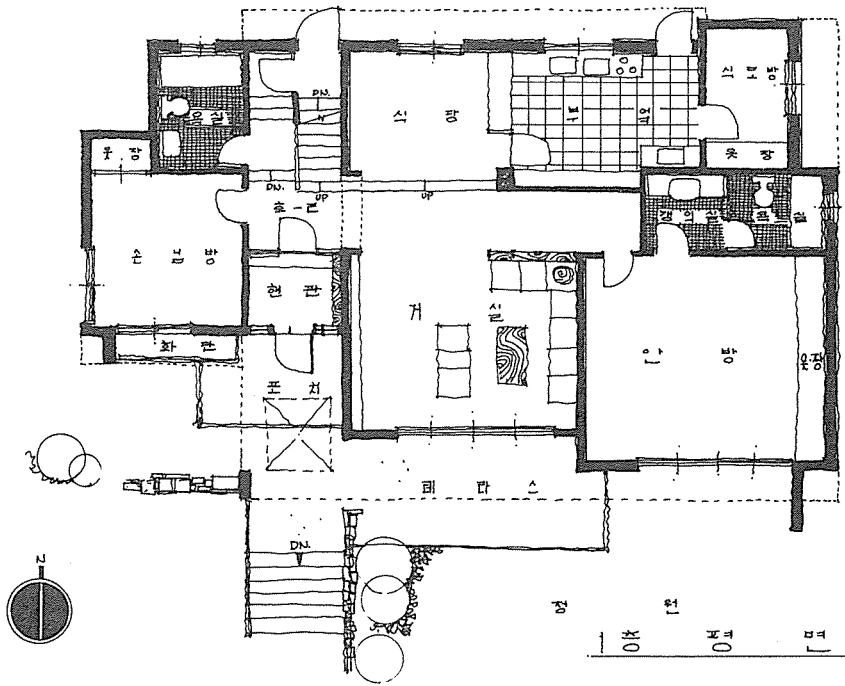
會員作品

**K氏宅**

設計 : 金萬盛(連合建築)



20K 10 11



20K 10 11