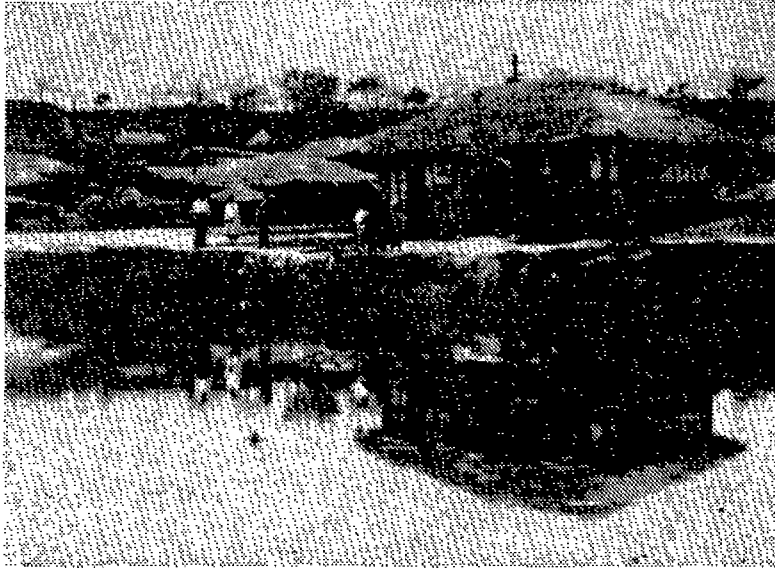


직 장 순 례



〈초창기의 고양군 보건소〉

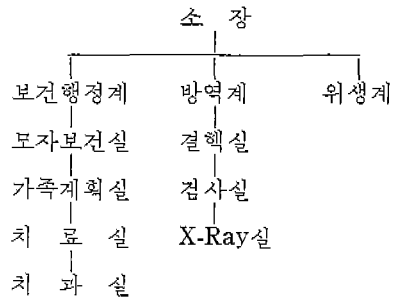
고
양
군
보
건
소
편

저희 보건소 보다 더 사업이 활발히 움직이는 보건소가 많이 있을텐데도 저희 보건소를 택하여 주시어 진심으로 영광스럽게 생각합니다.

경기도 고양군 원당면 주교리에 자리잡은 우리보건소는 1957년 이전에는 보건진료소로서 소장의 2명이 이 지방의 진료를 맡고 있었고 그해 10월 모범 진료소로 승격되고 직원도 증원되어 소장 1명, 방역관 1명, 위생지도원 2명, 보건간호원 2명, 계 6명이 예방사업과 진료사업을 했었습니다.

1960년 1월에 건평 170평으로 신축되었습니다.

인구 139784명의 6개면으로 된 작은 고양군을 대상으로 보건소 행정기구는



직원현황 : 소장 1명
 의사 1명
 행정요원 8명
 보건간호원 1명
 모자보건요원 2명
 X-Ray 기사 1명
 가족계획 지도원 3명

보조 간호원 14명
 { 가족계획 계몽원 7명
 { 모자 보건요원 1명
 { 결핵요원 6명

사업별 : 1961 모자보건 사업실시
 1962 가족계획
 1963 결핵관리 사업
 1970 치과실 설치 (2월)

주로 1961년 이전에는 예방사업과 치료사업에 치중하였었습니다.

이제 간단하지만 우리의 보건소가 어떻게 자라오게 되었는지를 소개하였습니다.

우리들의 자랑으로는 보건간호원, 가족계획 지도원, 모자보건요원이 보건소에 근무하고 있는 경력이 4~9년이 되므로 지역을 완전히 파악하고있어 일하는데 협조가 잘 된다는 것을 자랑하고 있습니다. 다만 보조간호원 이동이 자주 있으나 무자격자는 채용하지 않습니다.

또 한타 보건소와 틀린 점은 71년 1월부터 국립가족계획연구원으로 부터 모자보건 시범 보

전소로 지정되어 분만실과 입원실을 신설했으며 소장님의 사택이 보건소에 위치하고 보건소에 간호원 또는 조산원이 항상 대기하고 있으므로 응급에 대비하고 있다는 점입니다.

문제점은 어디나 있겠으나 보건간호원의 T.O가 부족하고 직급도 5급을에서 더 이상 진급할 수 없고 현재 보건간호원이 1966. 8. 1에 정규직 5급으로 발령받은 사람이 현재 1972 1월 까지도 5급을에 머무르고 있는 실정입니다. (단 서울시와 충남도는 제외)

서울시는 지도계, 충남은 조산계로 되어있어서 보건간호원이 계장으로 일하고 계신줄 아는데 지방보건소는 자취조차 없다는점, 항상 문제되는 일이지만 보건소에서 오래 일할 수 있는 여건(수당인상기타)의 충당이 시급할 것 같습니다.

끝으로 당부하고 싶은것은 이와같은 사항을 자세히 파악하시어 보건요원의 직제 개편에 관심을 두어주시면 감사하겠습니다.

〈현제의 보건소 건물〉

