

이달의 시장

계란값

한국가금협회에서 조사한 1970. 8. 1~1970. 8. 31까지의 서울지방에서 판매되는 계란시세는 아래와 같았다. 아래의 시세는 동신중축장, 합일농장, 수색중금장, 선린촌적매소, 향산농장, 인산농원, 남대문시장, 청량리시장, 중부

구분 월 일	특란대 (62g 이상)	란중 (61-55g)	란소 (54-50g)	란초 (49-45g)	산란하
8. 1~ 8. 3	134	108	85	61	55
8. 4~ 8. 6	133	107	82	60	50
8. 7~ 8. 9	133	107	83	59	50
8.10~ 8.12	133	106	87	59	50
8.13~ 8.15	134	107	87	59	50
8.16~ 8.18	138	109	91	61	55
8.19~ 8.21	137	116	93	65	60
8.22~ 8.24	140	125	105	90	75
8.25~ 8.27	145	135	110	95	80
8.28~ 8.31	150	140	120	100	90
9.15일현재	165	155	145	125	100

시장의 생산자로부터의 수집 가격의 평균치이다(10개당/원).

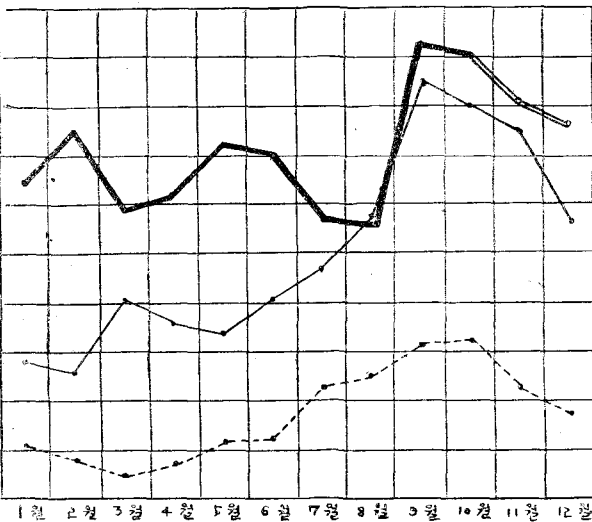
분석 및 다음달의 예상

아래의 표를 보면 점선으로 표시된 지난 10년간의 우리나라의 월별 난가 곡선은 10월이 가장 난가가 높은 달로 되어 있다. 10월에서 가장 높은 난가를 보이고 점차 내림세를 보여 12월에는 10월의 난가와 약 2원의 차이가 나는 가격을 보이고 있다. 1969년도 즉 작년도의 가격을 보면 9월이후부터는 전국의 산란계의 감소로 난가가 호조를 보여 근년에 볼 수 없던 좋은 경기를 유지하여 주었다. 그 경기를 그대로 유지하여 금년까지 이끌어 왔으나 11월, 12월의 난가는 예상곡선과 같이 내림세를 보이리라 예상한다.

부로일러가격

한국가금협회에서 조사한 1970. 8. 1~1970. 8. 31까지의 서울지방의 육계시세는 지난달의 으뜸세인 가격을 계속 유지하고 있으며 1970.

구분 월 일	전용 (원/kg)	중세 (원/kg)	부로영 (8/100원당)
8. 1~8. 3	210	190	530
8. 4~8. 6	220	200	530
8. 7~8. 9	220	200	550
8.10~8.12	230	200	550
8.13~8.15	230	200	550~650
8.16~8.18	230	200	550
8.19~8.21	230	200	550
8.22~8.24	230	210	550
8.25~8.27	230	210	530
8.28~8.31	230	210	550



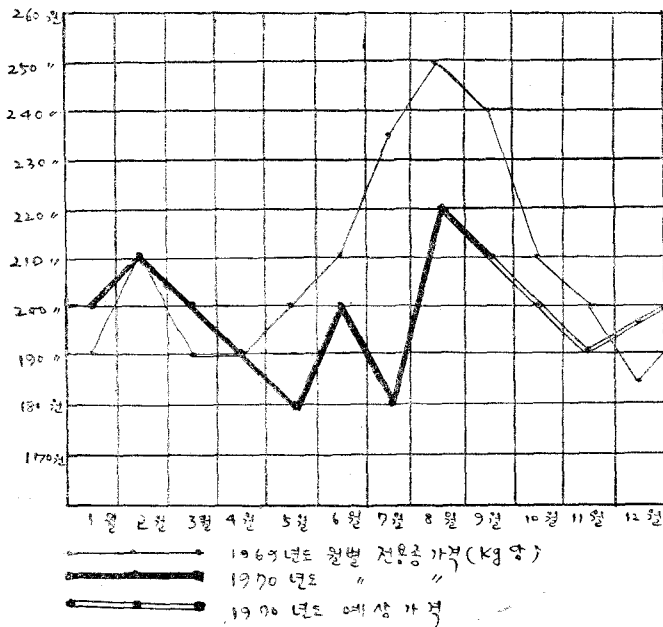
----- 10년간 (1960~1969) 월별 평균 난가 곡선
 ●●●●●●●●●● 1969년도 월별 평균 난가
 ■■■■■■■■■■ 1970년도 예상 난가

9.15현재 전용종은 230원에 거래되고 있다.

아래의 가격은 동진, 인산, 서울축산, 소진, 청량리시장, 영육농장 등에서 부로일러 생산자로 부터의 구입가격의 평균치이다(kg/원).

분석 및 다음달의 예상

아래의 표는 1969년도의 부로일러의 가격과 금년의 부로일러 가격을 표시한 것이다. 가선으로 표시된 1969년도의 부로일러의 가격은 근년에 이르러 가장 좋은 가격을 유지하여 최저가격이 185원(12월) 최고의 가격이 250원(8월)에 까지 이르고 있으며 년평균 210원선을 유지하고 있으나 금년은 생산과잉으로 인하여 70년도 전반기는 저조한 가격을 형성하여 전용종이 5월경에는 180원선(세미부트 160



원선)에까지 이르러 8월에 이르러서 비로서 약간의 경기를 회복하여 220원선을 유지하기는 하나 전년과 비교하여 약 30원이 떨어지는 가격이다. 10월, 11월, 12월의 부로일러 가격은 190원선에서 유지되리라 예상되며 당분간 가격이 오름세를 보이리라고는 예상되지 않는다.

사료 가격

한국가금협회에서 조사한 1970.8월중의 단미사료의 가격은 다음과 같다. 다음의 사료가

사 료	원/kg당	사 료	원/kg
옥 수 수(국)	32.63	대두박(외)	37.00
" (외)	26.36	채 종 박	18.70
소 맥(국)	28.10	임 박	30.30
" (외)	43.16	백 썬 미	25.10
어 분(국)	55.40	설 미	25.00
어 분(외)	75.00	맥 강	15.28
패 분(상)	4.00	탈 지 강	9.10
패 분(하)	3.75	호 마 박	28.00
대 두 박(국)	50.00	소 맥 퍼	11.11

격은 사료공장에서 구입하고 있는 가격의 평균치이며 이는 서울지방의 각 사료회사와 각지방 축협에서 조사한 가격이다.

다음의 배합사료가격은 영육, 인산, 홍성, 한일, 제일, 서부, 대한, 중앙축산, 철일곡산 등의 사료공장에서 판매하는 가격의 평균치이다(원/kg).

초생우:41.00 부로일러전기:42.00
 산란계(특):36.00 " 후기:40.00
 (보):31.00 중 추 용:35.80
 대 추 용:32.00

지난 8월중 2개의 외국사료회사가 가격을 인상한 이래 원료사료의 가격인상 등에도 계속 국내 사료회사들은 현재의 가격을 유지하려고 애를 쓰고 있으나 10월중의 일부 사료회사들의 가격인상은 불가피할 것 같다. 11월까지는 대부분의 국내 사료회사들이 kg원 1~2씩의 가격인상을 할 것으로 예상된다.

이달의 시장