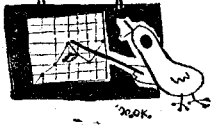
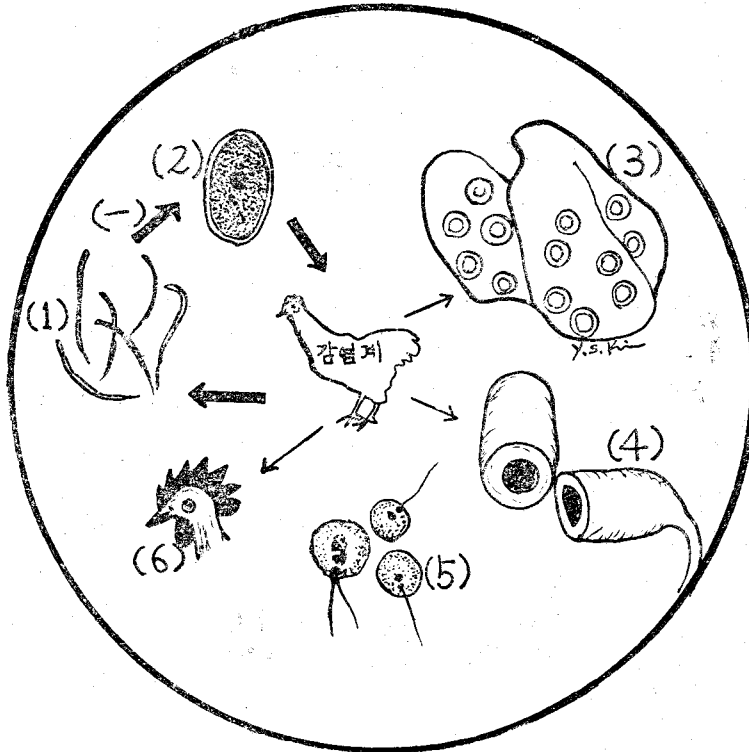


# 닭의 기생충병 도해(3)

(흑두병의 발육환과 억제)



김 영 선  
<서울농업대학 교수>



(1) 닭맹장충체

(一) 닭맹장충 구체와 충란의 박멸이 중요하다.

(2) 닭맹장충란 속에 흑두병 원충이 들어있는 것을 먹으므로 감염된다.

(3) 흑두병에 감염되면 간장에 둥근 백색 병변이 생긴다.

(4) 맹장은 정상보다 비대 경화되고 횡단(橫斷)하여 보면 회백색의 비지와 같은 내용물이 가득 차있다.

(5) 맹장 내용물을 도말 염색 포본하면 원충을 볼 수 있다.

(6) 닭·칠면조의 뺨은 흑색으로 변한다.