

優秀作品, 優秀資材에表彰

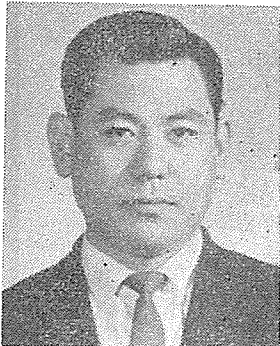
— 第1回 定期總會에서 —

지난 9月 24日 開催된 本會 第1回 定期總會에서 全國 會員 優秀作品 및 全國 優秀建築資材에 對한 施賞이 있었다.

이번 第1回 定期總會로 부터 每年 定期總會마다 年例行事로 實施하기로 된 優秀作品 및 優秀建材에 對한 表彰과 施賞은 그 意義가 자못 커서 앞으로 全會員과 建築資材 生産者에게는 至大한 關心事가 될 것으로 看做된다.

出品된 作品과 建築資材에 있어 그 審査에 嚴選을 期하기 爲해 斯界에 權威者로 指目되는 各 大學校 教授와 協會擔當 理事陳으로서 全國 會員 優秀作品 및 全國 優秀建築資材審査委員會를 構成하여 지난 9月 22日 本會 會議室에서 그 審査를 하였다. 이날 參席한 審査委員은 서울大學校 工科大學 尹張燮 教授 延世大學校 理工大學 金正秀 教授와 漢陽大學校 工科大學 洪鵬義 教授와 協會 金在哲 總務理事 張起仁 指導擔當理事 姜奉辰 事業擔當理事이었다.

今年度 作品部門과 建築資材部門의 入賞者는 다음과 같다.

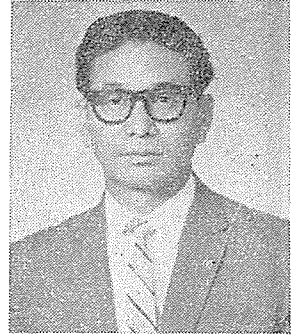


作品部門 優秀作品의 受賞者는 高麗大學校 正門을 設計한 連合建築 代表 金萬盛氏와 韓氏 住宅을 設計한 太陽建築研究所 代表 康晉參氏이다.

作品 高麗大學校正門은 고딕建築 樣式으로 되어 있으며 高麗大學校의 既存 石造建物과 調和를 잘 이루고 있으며 우리나라 8.15解放以後 大門으로서는 이 以上 더 잘된 作品은 드물다고 하는 評이었다.

太陽建築研究所에서 設計한 韓氏 住宅은 벽돌

및 鐵筋콘크리트로서 地下 1層 地上 2層 連建 坪 440.25m²로서 차고 풀, 연못 및 대문等 부대시설을 갖춘 이 주택은 서울특별시 성북구 성북동 111번지에 소개하고 1965년 3월 15일에 착공하여 1966년 8월 10일에 준공된 현대식 양옥이다. 이 주택의 특징은 직선과 곡선의 구성이며 주어진 소재에 알맞게 꾸며 주위의 자연풍경과 조화를 잘 이루어 놓았다는 심사 위원들의 評이었다.



建設資材部門 優秀賞 受賞者는 청기와의 九川 窯業社 代表 金容七氏 優良賞에 金剛스테트工業 株式會社 代表理事 鄭相永氏 獎勵賞에 프린트 合板으로서 盛昌企業株式會社 代表理事 鄭泰星氏이다.

優秀賞을 받은 九川 窯業의 청기와는 世界的으로 有名한 高麗 청기와를 再現시킨 것으로 評價되었다. 이 九川 窯業의 청기와는 日本에서 生産되는 청기와 보다 그 質이 우수하다는 것이며 특히 빛깔이 鮮明하다는 것이 특징이다.

優良賞을 받은 金강스테트는 우리나라 建築資材 生産에 一大 革新을 가져 온것으로서 지붕 덮개에 많이 사용되고 있고 그 品質은 한국공업 규격에 인정 받고 있고 앞으로 우리나라 農村지붕 개량에 중요한 資材로서 등장할 것으로 높이 평가되고 있으며 近間에 와서는 海外에 많이 輸出되고 있다.

獎勵賞을 받은 盛昌企業의 프린트 合板은 合板界의 劃期的인 발전을 가져와 미장벽재 천정판 실내장치에 많이 사용되고 있고 海外로 많이 수출되고 있어 그 우수성이 인정 되고 있다.