



一般圖書室

서울美國公報院圖書館

洪 泰 玉

(서울美國公報院 圖書館長)

머 리 말

首都 서울 中心街인 市廳앞에 자리잡은 駐韓 美國公報院 서울文化院圖書館 (以下 서울美國公報院圖書館이라함)은 美國公報院의 諸業務中 主業務인 圖書館奉仕는 350萬 서울市民과 京畿道民들에게 8,000餘卷의 藏書와 約 200種의 美國에서 刊行되는 定期刊行物, 그리고 4種의 美國新聞을 備置해 놓고 完全開架式으로 無料開放하고 있으며 特히 美國을 理解하고 美國에 關해서 알고자하는 분들에게는 많은 도움을 주고 있다.

그 한 例로서 美國留學을 해보려고 생각하는 韓國의 젊은이들에게는 全 美國의 大學과 大學校, 그리고 初級大學等的 綜合的인 案內書와 各 學校別로 發行된 Bulletin이 있어서 自己가 修學하고자 하는 學校에 對

한 Information을 願하는 學校의 教授陣, 學費程度, 獎學金 支給規程과 支給額數, 그리고 學科選擇等에 必要한 여러가지 事項等을 알 수 있으며, 萬若 이곳에서 알기 어려운 質疑에 對해서는 다른 關係機關에 問議 或은 案內하여 積極的인 補助役割을 해주고 있다.

한편 時間的인 制約이나 거리가 멀어서 直接 訪問하지 못하는 분들에게는 便宜上 書信이나 電話로 質問에 應答해 드리고 있으며 어린 學生들을 爲해서는 Juvenile Section을 마련하여 比較的 쉬운 英語로된 美國의 兒童圖書를 따로 備置했으며 韓國語 翻譯版, 中國語 翻譯版, 日本語 翻譯版 等이 若干씩 있어 言語別로 보면 英語, 韓國語, 中國語, 日本語順으로 4個國語의 책이 具備되어 있는 것이다.

藏 書 構 成 統 計

유별 열람실별	유별											아동 도서	소설	한국 어번역 역판	일본 어번역 판	중국 어번역 판	Modern- ization	Amer- ican studies	계
	000	100	200	300	400	500	600	700	800	900	920								
일반열람실	267	88	155	1,780	225	326	628	374	383	797	845	291	392	277	180	73	—	—	6,981
참고열람실	148	3	8	254	11	48	85	83	30	86	49	—	—	—	—	—	87	380	1,272
합 계	415	91	163	2,043	236	374	613	457	413	883	894	291	392	277	180	73	87	380	8,253

沿 革

駐韓美國公報院 서울文化院圖書館은 1945年 大韓民國의 光復과 더불어 美國政府의 各種 公報活動과 함께 그 業務가 始作되어 미우만백화점자리, 반도호텔자리 등으로 몇차례나 移徙를 하였으나 本格的인 圖書館奉仕를 하기 始作한 것은 1958年 現 位置인 開豐빌딩으로 옮긴후 부터라고 보아야 할 것이다.

그 當時 처음에는 微弱한 資料와 職員의 不足으로 別로 活潑한 奉仕活動을 하지 못했으나 漸次 圖書館에 對한 認識과 우리 韓國社會에 圖書館 活動이 얼마나

重要한 것인가를 理解해 주는 管理責任者들이 赴任함에 따라 우리 圖書館은 더욱 더 發展할 수 있는 契機가 되었다. 그리하여 專門教育을 받은 圖書館人이 우리 圖書館을 責任管理할 수 있게 되었고 그에 따라 여러가지 非合理的인 것을 是正하여 이제는 比較的 圖書館으로서의 基本바탕은 마련되지 않았나 한다.

한편 釜山, 大邱, 光州의 美國公報院 圖書館資料의 目錄도 서울에 Union Catalog를 만들어 4個의 駐韓美國公報院 圖書館目錄을 Centralizing 하기로 合意되어 進行中이며 美國公報院 關係機關 Staff들이 우리 圖書館을 위하여 항상 緊密하게 協助하고 있으며 積極的으

로 後援을 하여 實務者인 우리 職員들은 매우 鼓舞的 이어서 앞으로 繼續해서 지금의 狀態로 發展된다면 머지않아 많은 우리 圖書館 利用者들에게 比較的 滿足한 奉仕를 할 수 있으리라 期待된다.

現 況

서울美國公報院 圖書館은 美國公休日과 韓國公休日, 國慶日을 除外하고 月曜日부터 土曜日까지 開館하며 開館時間은 午前 9時30分부터 午後 7時까지 繼續한다.

奉仕對象은 國籍이나 身分에 關係없이 모든 사람들에게 Service하는 것을 原則으로 하고 있다. 그러나 現在の 施設, 即 制限된 座席과 資料의 性質上 地域的으로는 서울特別市와 京畿道內에 居住하는 人(地方은 釜山, 大邱, 光州에서 같은 方法으로 Service하고 있다)에게 年齡的으로는 大概 英文으로 된 資料인 關係로 高等學校 3年生 程度의 年齡에 到達되고 居住地가 一定하며 身分이 確實한 保證人이 推薦하면 會員證을 申請하여 交付 받을 수 있으며 會員證을 가진 사람은 發行日字로부터 1年間 自由롭게 圖書의 閱覽과 貸出이 可能하며 貸出冊數는, 圖書類는 1回 2卷, 定期刊行物 1卷, 모두 3卷씩 빌릴 수 있고 期間은 一般圖書가 2週間(14日間)이며 定期刊行物이 1週間(7日)이다. 그리고 特殊한 境遇를 除外하고는 參考圖書와 最新刊 定期刊行物, 新着圖書의 展示期間(2週間)에는 貸出하지 아니한다.

分類編目은 主로 美國議會圖書館의 L.C. Card를 注文해서 利用하고 있으며 L.C. Card가 없는 것은 D.D. C. 16版을 利用해서 分類했고 著者, 書名, 主題를 辭典體目錄으로 混合配列하였다.

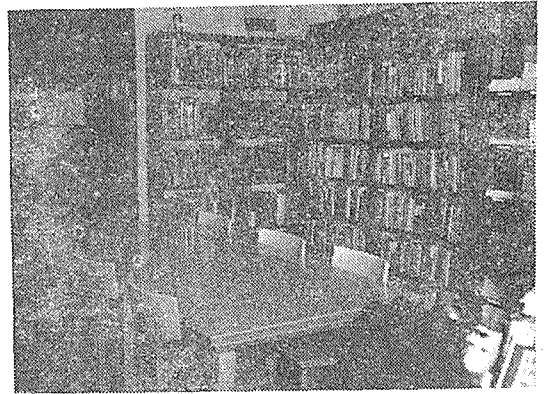
翻譯版의 目錄은 韓國語翻譯版, 日本語翻譯版, 中國語翻譯版으로 各各 區分하여 配列하되 그 配列方法은 原著者, 原書名의 Alphabet順으로 配列하였다.

人的 構成

職員은 館長과 參考司書, 目錄係, 그리고 貸出係에 3名으로 모두 6名이 일하고 있으며 이를 學歷別로 보면 美國의 콜럼비아 大學院에서 學位를 받은 圖書館學 碩士가 1名, 延世大學校 圖書館學科 出身이 3名이나 되며 나머지 두분도 같은 일을 7年~8年間이나 經驗을 가진 能熟한 職員들이어서 이만한 Team이면 韓國에서는 어느 圖書館에 못지 않은 強팀이 아닌가 생각한다.

一般圖書室

一般圖書室에는 約 6,000餘卷의 一般圖書와 600餘卷의 參考圖書, 그리고 150餘種의 美國의 定期刊行物과 4種의 美國新聞이 있고 各大學別로 發行되는 Bulletin



參考閱覽室

이 있으며 美國의 都市別 電話番號簿 등이 開架되어 있다.

利用方法은 우선 自己가 必要한 圖書를 目錄函에서 찾아 分類番號를 確認하여 書架에서 本人이 直接 찾아 꺼내 볼 수 있으며 貸出할 必要를 느끼면 貸出係나와 會員證을 提示하고 手續을 마치면 빌려갈 수 있다. 萬若에 返納期日까지 못다 보았을 때는 他人이 待期카드에 記錄하지 않은 한 다시 延期 받을 수 있다. 한편 自己가 願하는 책이 目錄에는 있으나 書架에 없을 경우 他人이 貸出해 갔는지 與否와 返納日字를 確認하여 待期카드(Reserve Card)를 써 놓으면 그 책이 返納되는 即時 電話 혹은 書信으로 連絡되어 必要한 分에게 貸出될 수 있도록 되어 있다. 그리고 展示期間의 新着圖書와 最新刊定期刊行物도 같은 方法으로 待期할 수 있다.

Professional Reading Room

參考圖書室을 兼한 Professional Reading Room은 大學教授나 擔當教授가 推薦한 大學院生들을 爲하여 比較的 學術的인 定期刊行物과 American Studies Collection, 그리고 Modernization Collection이 마련되어 있다. 한편 Vertical File이 준비되어 있어 매우 有用하게 活用되고 있으며 一般圖書室과는 달리 會員證의 有無에 關係없이 누구에게나 參考奉仕를 하고 있으며 특히 美國에 關한 것에는 모든 分野의 資料로서 精심껏, 그리고 正確한 Service를 하고 있다. 그러나 直接 찾아올 수 없는 分들의 不便을 덜기 爲해 電話問疑와 書信 質疑에도 精성껏 回答해 주고 있으며 여기의 會員證을 가진 會員은 Reference Book를 除外한 資料들을 貸出할 수 있다. 그리고 날로 增加하는 利用者들의 要求에 따라 現在の 定期刊行物을 좀더 充實히 해서 定期刊行物室을 따로 設置할 것도 關係實務者들과 協議中에 있다.

圖 書 貸 出 統 計 (1965年度)

유별	월별	1월	2월	3월	4월	5월	6월	7월	8월	9월	10월	11월	12월	계
000		32	37	44	43	38	20	36	19	16	14	31	18	348
100		10	17	20	24	17	19	16	13	11	6	8	7	168
200		16	19	16	23	19	16	20	11	10	5	9	11	175
300		333	335	391	422	389	361	321	260	256	206	297	283	3,854
400		12	16	11	30	43	37	60	64	91	55	130	160	709
500		45	65	66	42	57	73	83	44	55	36	41	59	666
600		116	107	121	107	107	127	111	73	57	35	89	82	1,132
700		72	71	69	80	63	69	88	55	51	41	47	65	771
800		121	123	126	131	130	127	175	122	132	62	128	144	1,521
900		77	87	94	72	93	57	80	61	76	51	76	93	917
910		29	28	39	41	76	45	50	20	40	7	27	52	454
920		72	85	91	98	82	57	83	55	51	36	55	64	829
아 동 도 서		15	27	15	17	21	15	37	16	17	5	14	14	213
소 설		64	53	59	38	28	46	66	36	41	25	58	48	562
한 국 어 번 역 판		193	172	165	139	108	100	95	73	203	203	270	256	1,977
일 본 어 번 역 판		3	9	7	1	2	—	4	—	1	—	—	—	27
중 국 어 번 역 판		7	3	4	2	5	4	2	1	2	1	2	2	35
계		1,217	1,254	1,338	1,310	1,278	1,173	1,327	923	1,110	788	1,282	1,358	14,358

音樂鑑賞室

音樂鑑賞室은 지난 3월 1일부터 開館 했으며 10餘坪 程度의 새로 丹裝한 홀에 大型 立體音響 電蓄과 1,400 餘枚의 音板을 準備했으며 부드러운 室內 霧圍氣는 이곳을 利用하는 音樂 愛好家들의 마음을 흐뭇하게 해주 고 있다.

한편 이곳에 備置된 音板은 圖書館의 圖書貸出과 같 은 方法으로 會員證을 發給받은 사람에게 貸出하고 있 으며 現在는 不足한 感이 없지 않으나 繼續해서 많은 音板을 購入하여 여러분들의 要求에 應해드릴 豫定이 다. 特히 音樂大學이나 圖書館附屬 音樂鑑賞室등 必要 로하는 機關에도 相互貸出의 機會를 열어 볼 것도 考 慮中이다.

展 望

駐韓美國公報院 圖書館은 서울뿐만 아니라 大邱, 釜 山, 光州에도 서울과 같은 規模로 開館하고 있으며 各 己 地域社會에 많은 奉仕를 하고 있다. 그래서 우리는 같은 性格을 띤 前記 圖書館과의 緊密한 紐帶關係는

勿論 보다 迅速하고 폭넓은 奉仕를 하기 爲해서 Union Catalog를 만드는 일에 着手하여 進行中이어서 이것이 完成되면 4개의 駐韓美國公報院 圖書館資料에 對한 Information을 우리 圖書館에만 오면 얻을 수 있으며 모든 奉仕를 Centralizing하여 全國적으로 보다 迅速히 一般業務는 勿論 參考業務에 大端한 成果를 거둘것을 確信한다.

結 論

우리 圖書館은 美國政府의 豫算으로 움직여 지고 있 으나 利用對象은 거의가 韓國의 學生들과 市民들인 것 이다. 그러므로 우리 韓國社會에 미치는 影響이 클 것으로 믿으며 그에 必要한 資料確保에 最善을 다하 고 있다. 特히 後進性을 脫皮하기 爲해 온갖 努力을 기우리고 있는 우리 社會에 圖書館事業 亦是 時急한 問題中의 하나일 것이다. 그래서 우리 圖書館도 韓國 의 다른 圖書館과 紐帶를 鞏固히 하며 相互提携해서 뒤떨어진 우리 社會를 보다 忠實한 Librarianship으로 명당하고 充實한 奉仕者로서 發展하는 韓國圖書館界의 一員이 되기 爲하여 努力할 것이다.

