

건설현장 실태조사를 통한 안전관리 실명제 중요성에 관한 연구

A Study on the Importance of Real-Name System for Safety Management through Investigation of Construction Sites

신연철* · 김상현** · 문유미***

Shin, Yeon-Cheol · Kim, Sang-Hyun · Moon, You-Mi

요약

영국의 “기업과실치사법”, 캐나다 및 호주의 기업처벌을 강화하기 위해서 형법을 개정하였음에도 불구하고 산업재해 감소 효과는 미미하다. 건설 현장의 불안정한 상태 방지 및 가설구조물에서 강도 높은 안전사고가 다수 발생하고 있다. 본 연구에서는 이러한 안전사고 예방을 위해 안전관리 실명제의 중요도 순위를 전문가 설문으로 도출하였다. 건설현장 전문가를 대상으로 AHP모형을 통해 중요도 분석한 결과 상위계층은 건설기계가 가장 중요하다고 보았으며, 하위계층의 안전시설물 관리에서는 개구부, 건설기계에서는 타워크레인, 관리실명제에서는 “산업안전보건법” 상에 의한 관리, 안전관리조직에서는 CEO 의무가 가장 중요하다고 보았다. 안전관리실명제의 기대되는 역할은 중대재해처벌법이 예방에 힘쓰기 보다는 방어를 온힘을 다하느라 예방의 기능이 저하되고 있다. 이러한 역 기능을 바로잡기 위해 안전관리실명제는 중요하다.

Keywords : 안전관리 실명제, AHP, 건설기계, 타워크레인, 개구부, CEO 의무

1. 서론

고용노동부 보도자료에 의하면 건설업의 사고사망자 중 떨어짐(추락)이 절반이상을 차지하고, 주요 기인물은 단부·개구부, 비계·작업발판, 거푸집·동바리 등의 건축·구조물에서 절반이상 사고사망이 발생하였다. 이는 안전 불감증 및 가설구조물의 내용 이해 부족을 원인으로 볼 수 있다. 따라서 안전 시설물관리의 합리적 목적성에 대해 인식 및 개선 할 필요성이 있다고 보았다. 안전 시설물 관리의 초석이 되고 안전의식을 확보할 수 있는 안전관리 실명제가 필요하다.

본 연구에서는 건설현장의 안전사고 예방을 위해 안전관리 실명제에 대한 중요도를 전문가 설문을 통하여 분석하고 시행방법을 제안하는데 연구의 목적이 있다.

2. 본론

안전사고의 실태조사 및 정부기관 자료로 안전관리 실명제 상/하위계층을 만들어 기술사나 공학박사 20명을 대상으로 설문을 실시하였다. AHP모형에서 상위계층은 안전관리 실명제 항목으로 안전시설물 관리, 건설기계, 관리 실명제, 안전생산 책임제, 안전관리 조직으로 구성하였고, 이러한 주요 분석을 위해 하위계층에서는 4/5개 항목으로 구분하고, 쌍대비교하여 안전관리 실명제 중요성의 적합한 항목을 선정하였다.

분석결과 상위계층은 건설기계가 가장 중요하다고 보았으며, 하위계층의 안전시설물 관리에서는 개구부, 건설기계에서는 타워크레인, 관리실명제에서는 “산업안전보건법” 상에 의한 관리, 안전관리조직에서는 CEO 의무가 가장 중요하다고 보았다. 통합 중요도에서는 개구부, CEO 의무, “산업안전보건법” 상에 의한 순으로 중요도가 나타났으며, 비계가 가장 낮게 나타났다.

* 정회원 · 경기대학교 건설안전학과 박사과정 terracan@i-sh.co.kr

** 정회원 · 경기대학교 건설안전학과 박사과정

*** 정회원DI경기대학교 건설안전학과 교수 feelst1003@hanmail.net

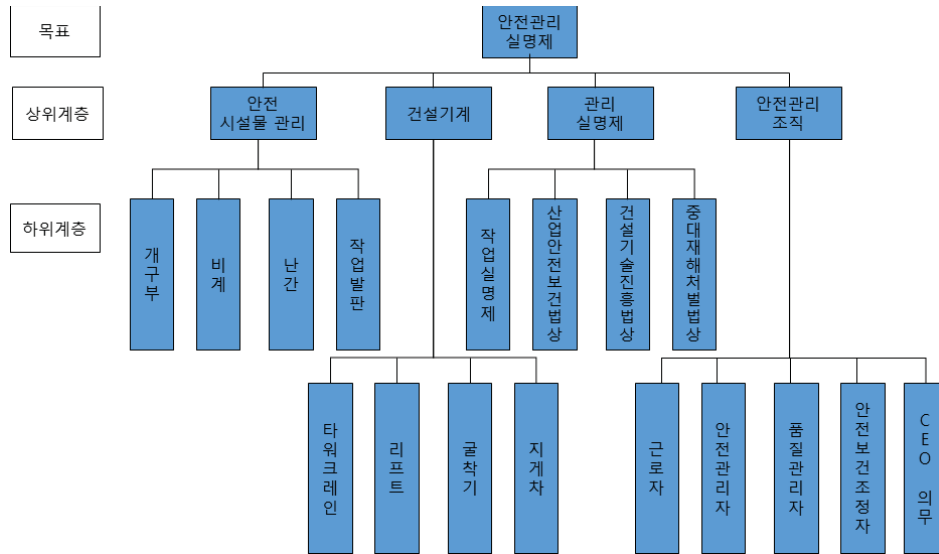


그림 1. 안전관리 실명제 중요성 도출위한 AHP 계층 모델

3. 결론

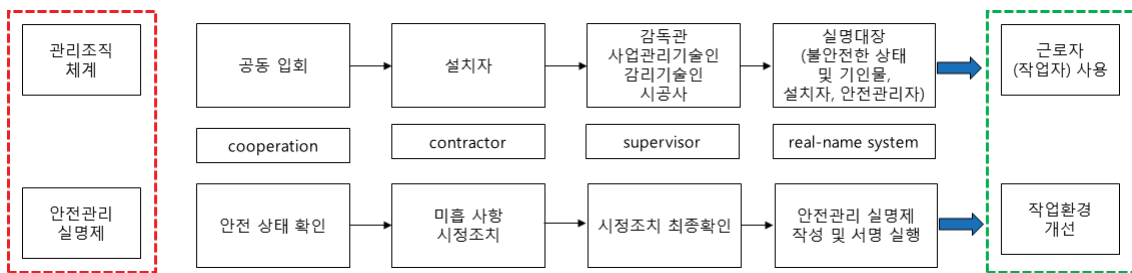


그림 2. “안전관리 실명제” Flow Chart

안전관리 실명제의 기대되는 역할은 “중대재해처벌법”이 예방에 힘쓰기 보다는 방어를 온힘을 다하느라 예방의 기능이 저하되고 있다. 이러한 역 기능을 바로잡기 위해 안전관리 실명제는 중요하다.

감사의 글

본 연구는 2022년 한국재난정보학회 학술발표대회의 경기대학교부문 연구 활동으로 이루어진 것으로, 본 연구를 가능하게 도와주신 지도교수님과 학회 및 학교당국에 감사드립니다.

참고문헌

- 김선태 (2020) 중·소 건설현장 재해예방을 위한 공종별 위험체감도 및 안전중요도에 관한 연구, 경기대학교 공학대학원 건축·안전공학과 석사학위논문.
- 조윤희 (2019) 중대재해 유형별 현황 분석 연구, 안전보건공단 산업안전보건연구원.
- 고용노동부 (2022) 2021. 12월말 산업재해 발생현황.
- 고용노동부 (2022) 3대 안전조치 현장점검의날(7.27.).