

VTS 기능비교를 통한 개선 방안 도출

† 김만철* · 김봉석 · 류시량

† 동해지방해양항만청 해상교통관제센터, *해상교통관제실장

요 약 : 우리나라 VTS 운영 시스템 중 Norcontrol 장비와 Vissim 장비의 기능 비교를 통해 장·단점을 분석하고 개선 방안을 도출함으로써 관제사가 보다 편리하고 쉽게 기능을 사용하여 해상교통관제업무에 활용할 수 있도록 하기 위함

핵심용어 : Norcon, Vissim, 닷 끌림, ETA(도착예정시간), 항적, 헤딩(Heading), 물표, AIS, RADAR 등

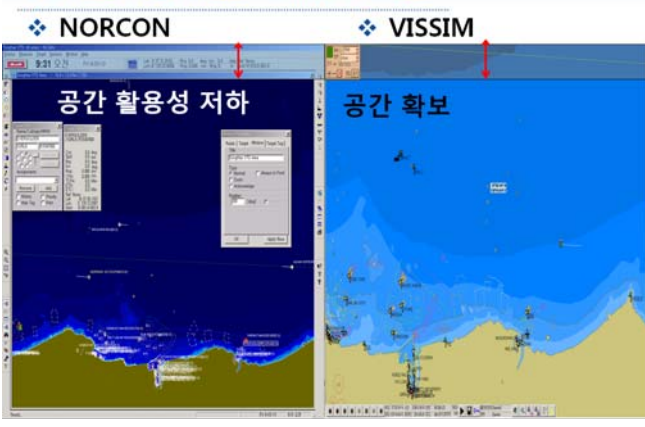
1. 개요



2. 주요기능 비교 - 메뉴바 개선



2. 주요기능 비교 - 메뉴바 비교



2. 주요기능 비교 - 재생화면 항적 비교



2. 주요기능 비교 - 재생화면 항적 비교

❖ VISSIM

1분 단위

30분 단위



2. 주요기능 비교 - 닛 끌림 알람 기능 개선

닛 끌림 기능 추가 및 투묘 선박 간 거리 표시



2. 주요기능 비교 - 재생화면 항적 개선

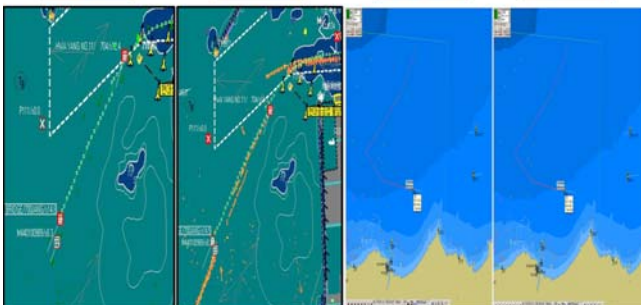
재생 단위에 상관없이 항적은 동일하게...

1배속

50배속

1분 단위

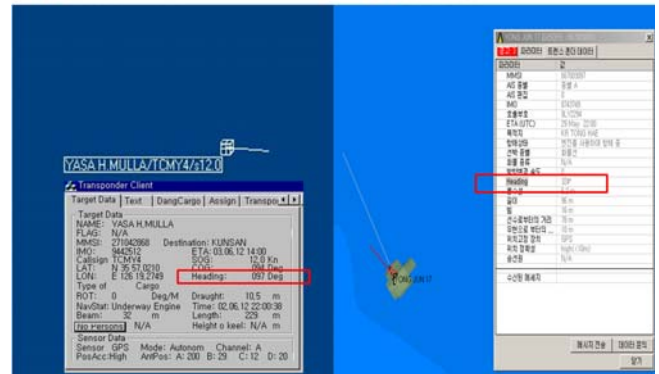
30분 단위



2. 주요기능 비교 - Heading 정보 표시 비교

❖ NORCON

❖ VISSIM



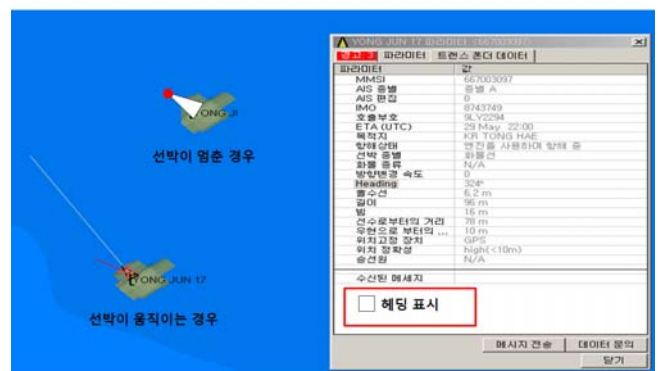
2. 주요기능 비교 - 닛 끌림 알람 비교

❖ NORCON

❖ VISSIM



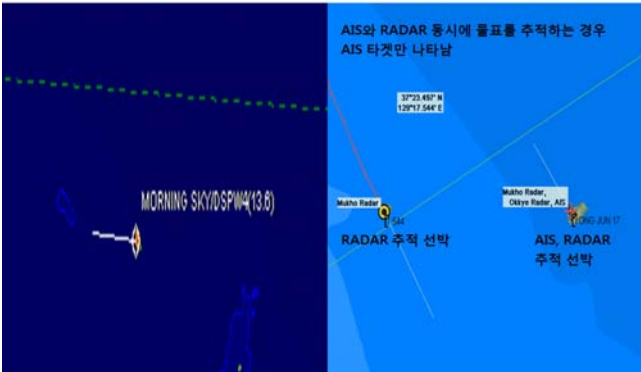
2. 주요기능 비교 - Heading 정보 표시 개선



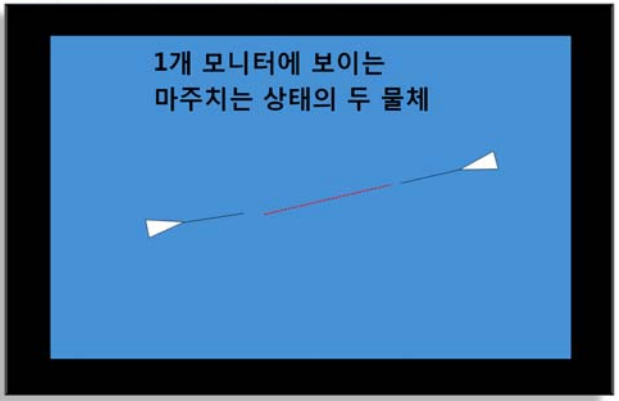
2. 주요기능 비교 - 물표 추적 비교

❖ NORCON

❖ VISSIM

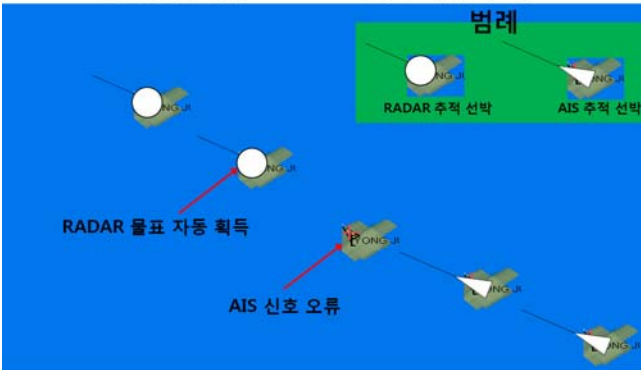


3. 기타 개선 사항 - 다중모니터 이용의 문제점

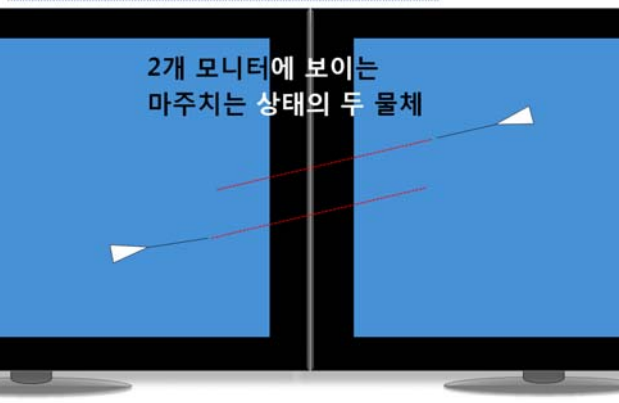


2. 주요기능 비교 - 물표 추적 기능 개선

AIS 신호 없을 경우 RADAR 물표 자동 추적

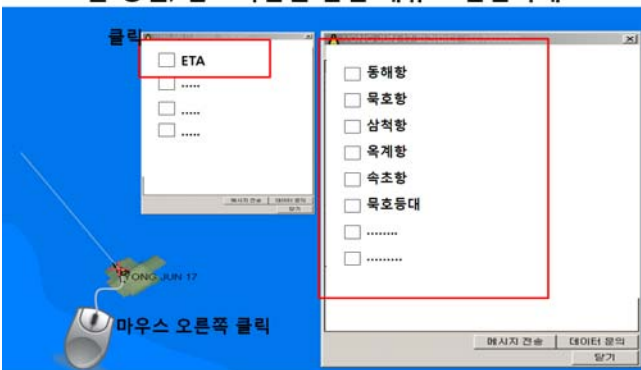


3. 기타 개선 사항 - 다중모니터 이용의 문제점



2. 주요기능 비교 - ETA 기능 개선

ETA를 항별, 참조지점별 팝업 메뉴로 간단하게...



3. 기타 개선 사항 - 모니터 구매시 고려사항

