

경관농업 특성화를 위한 약모밀의 경관조경적 활용 방안

농촌진흥청 : 한승원*, 정명일, 한신희, 김영국

The Landscape Utilization of *Houttuynia cordata* 'Chameleon' for the Specification of Scenic Agriculture in Rural Villages

National Institute of Horticultural & Herbal Science, RDA
Seung-Won Han*, Meong-II Jung, Sin-Hee Han, and Young-Guk Kim

실험목적 (Objectives)

최근 농촌은 기존의 작물생산의 기반 이외에 새로운 소비지역으로 그 기능이 변화함에 따라 새로운 농촌계획 관련 개념과 원칙을 요구하고 있다. 본 연구는 약용작물인 약모밀의 재배조건에 따른 시각적 생육특성을 경관조경적 요소인 형태 요소와 색채 요소에 기준하여 분석함으로써 작물 생산 경관의 연출 방법을 제시하고자 한다. 이 결과를 통해 약용작물 재배 시기별 경관 변화를 예측할 수 있으므로 지속가능하고 특성화 된 재배 단지 계획 및 관리 방법으로 활용할 수 있다.

재료 및 방법 (Materials and Methods)

○ 실험재료: 약모밀 무늬종 (*Houttuynia cordata* 'Chameleon')

<색채요소: 조도차에 따른 잎색 변화>

○ 실험방법

- 조도처리: 유리온실 내 0%, 30%, 80% 차광

- 처리기간: 7월 ~ 9월(3개월)

- 조사항목: 엽색(RHS color chart), 엽무늬면적(Adobe Photoshop CS2), 초장, 엽폭, 엽장,

<형태요소: 시비관리에 따른 생육 변화>

- 시비처리: Hyponex Professional(20-20-20) 1,000배액, 무처리, 1주, 2주, 4주 처리

- 처리기간: 8월 ~ 9월(2개월)

- 조사항목: 초장, 엽폭, 엽장

.....
주저자 연락처 (Corresponding author) : 한승원 E-mail : hansgarden@korea.kr Tel : 031-290-6168

실험결과 (Results)

<색채요소: 조도차에 따른 잎색 변화>

엽색 - 기본색(base color)은 1개월 후 무처리 145A, 30% 차광 144A, 80% 차광 143B, 2개월 후 무처리 144A, 30% 차광 144A, 80% 차광 146B

중앙무늬색은 1개월 후 무처리 141B, 30% 차광 141A, 80% 차광 137A, 2개월 후 무처리 141A, 30% 차광 144B, 80% 차광 137A

모서리색은 80% 차광에서는 색발현 없음. 1개월 후 무처리 183A, 30% 차광 178B, 2개월 후 무처리 185A, 30% 차광 178A

<형태요소: 시비관리에 따른 생육 변화>

1주 간격 처리 - 무처리구에 비해 초장 212.4%, 엽폭 86.3%, 엽장 53.6% 증가

2주 간격 처리 - 무처리구에 비해 초장 84.3%, 엽폭 65.3%, 엽장 55.0% 증가

4주 간격 처리 - 무처리구에 비해 초장 37.5%, 엽폭 14.1%, 엽장 10.1% 증가

* 시험성적

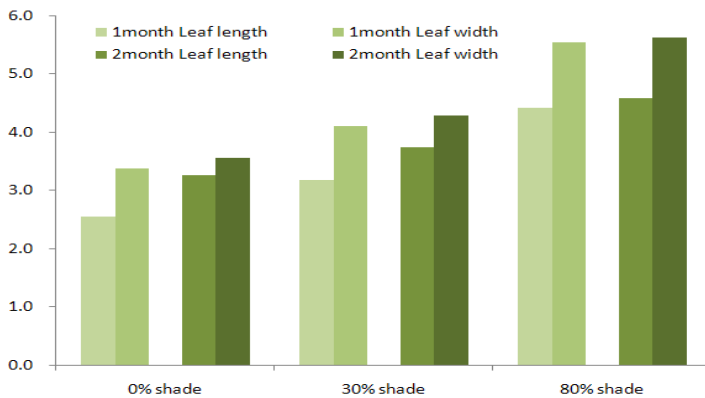


그림 1. 조도차에 따른 약모밀 무늬종의 형태변화

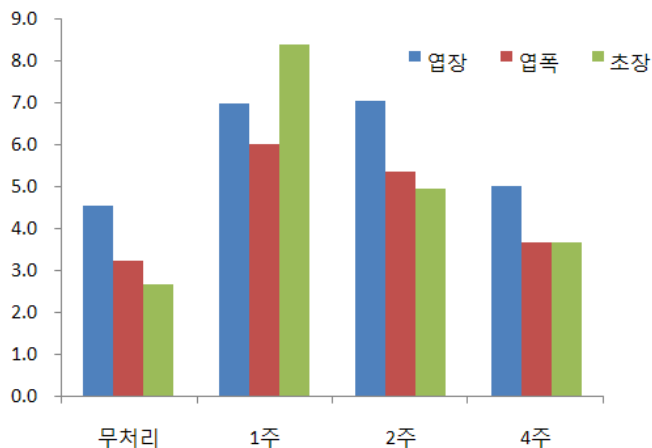


그림 2 시비 간격에 따른 약모밀 무늬종의 형태변화