

암성 통증을 위한 침습적 시술

김 경 훈

부산대학교 의학전문대학원 마취통증의학교실

여러 종류의 암은 대부분 통증을 수반한다. 통증은 수면의 방해, 각종 기침 및 배변반사의 방해, 면역의 감소를 통해 생명 단축을 초래하기도 한다. 이러한 암성 통증의 조절을 위해 약물 투여를 통한 비침습적 통증조절 외에도 다양한 종류의 침습적 통증조절 방법이 소개되고 있다. 대표적인 침습적 통증조절 방법으로 교감신경 및 감각신경 신경차단술 및 신경파괴술(Fig. 1-4), 추체성형술 및 척추후만성형술(Fig. 5, 6) 및 척수자극기 거치(Fig. 7) 등이 사용되고 있다.

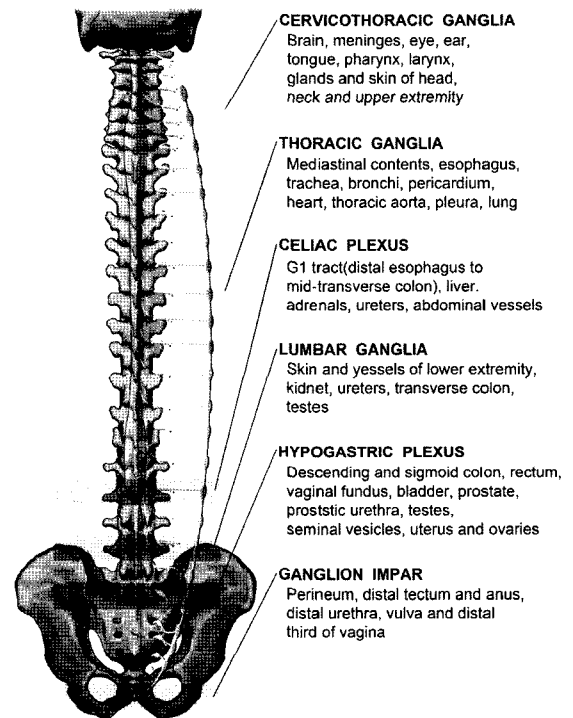


Fig. 1. Sympathetic ganglion and plexus.

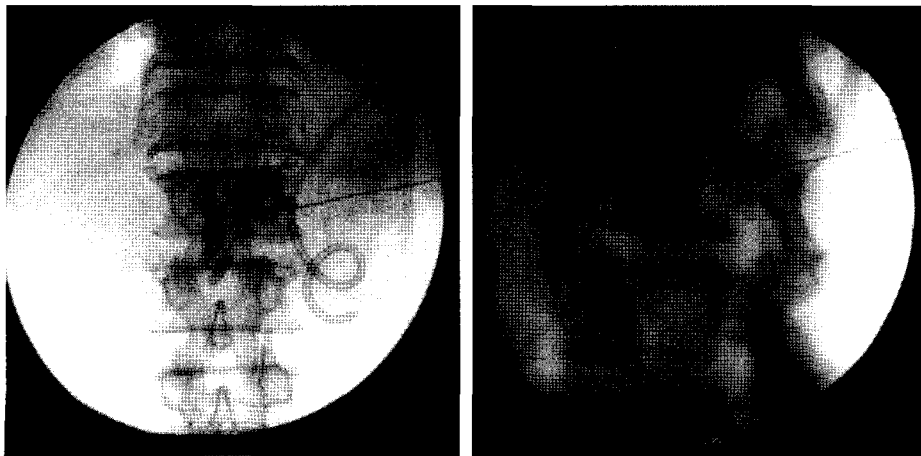


Fig. 2. Celiac plexus neurolysis for upper abdominal pain.

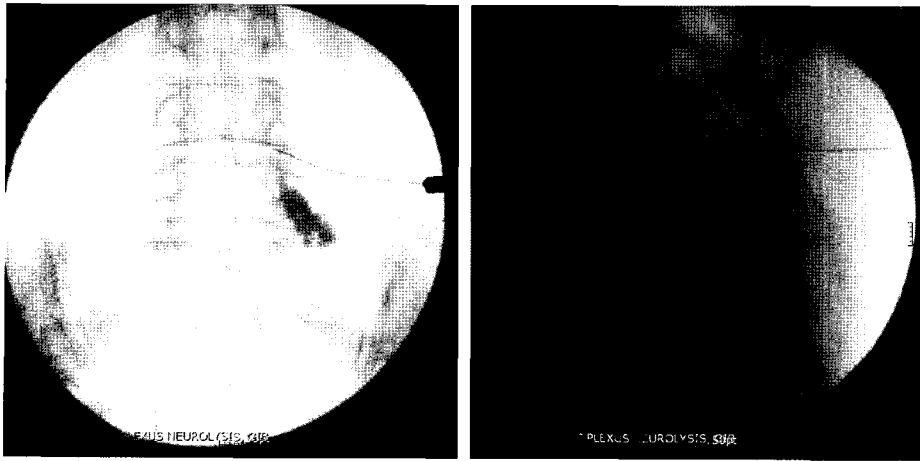


Fig. 3. Superior hypogastric plexus neurolysis for lower abdominal pain.

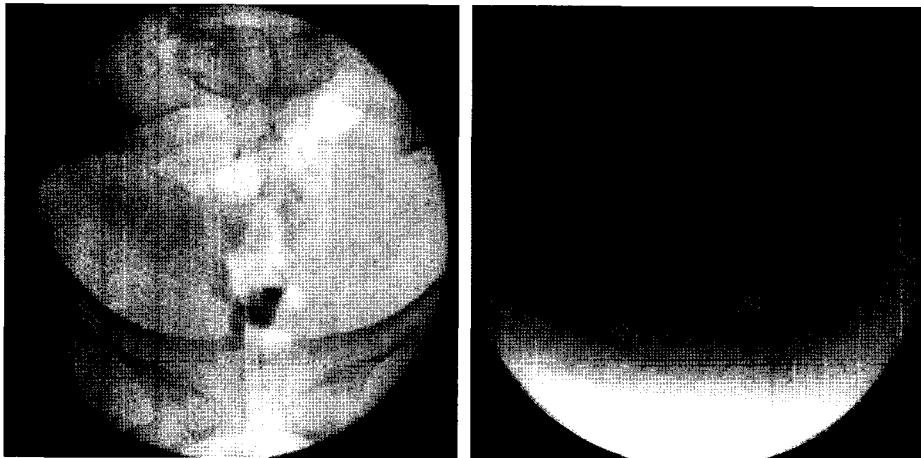


Fig. 4. Ganglion impar neurolysis for perineal pain.

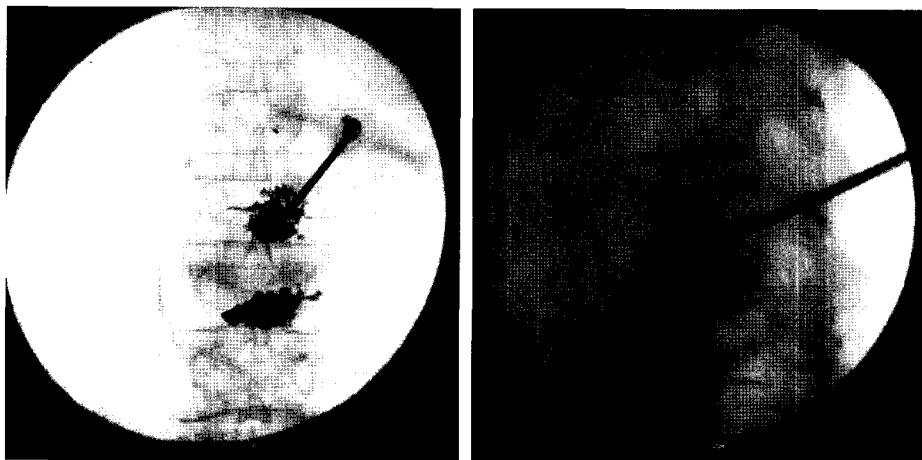


Fig. 5. Percutaneous vertebroplasty for metastatic axial spinal pain.



Fig. 6. Sacroplasty for sacral metastasis.

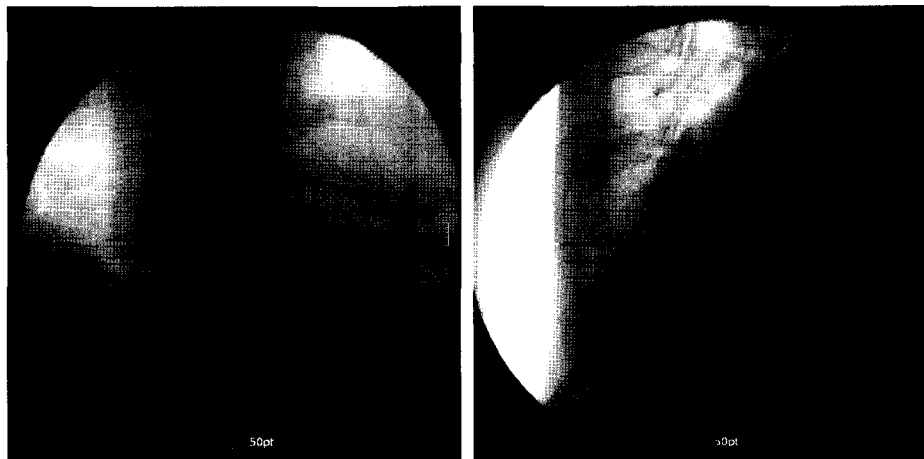


Fig. 7. Spinal cord stimulation for intractable radiating pain.