

H대학교 학생 휴게시설 계획안

Interior Design of Student Lounge in "H" University

변대중* / Byun, Dae-Joong

Abstract

Recently the number of university has been increased rapidly and the number of student who want to enter the university has been decreased. So every university try to provide resting place and student lounge for their survival. this project was designed to provide the student more convenient and comfortable resting place. this lounge is placed in the main building which is the main space and the most useful place in the university. So the design concept is to provide the space which has young and bright and also useful so the student can feel high-tech interior design.

키워드 : 학생휴게실, 교육시설

Keywords : Student lounge, University facilities

1. 서론

1.1. 계획의 배경과 목적

최근 들어 한층 치열해지고 있는 대학간의 생존경쟁과 대학 입학 가능자원의 부족 그리고 교육시장 개방으로 인하여 대학간의 학생유치 노력은 국내대학간의 경쟁에서 이제는 외국대학과의 경쟁으로까지 확대되고 있다. 그리하여 대 학생서비스에 있어서 이제까지의 개념과는 달리 학생만족, 학생감동의 개념으로 한층 치열해 지고 있다. 이러한 경향은 학생지도와 행정서비스 뿐만이 아니라 학생복지와 휴게 공간까지도 각각의 학교별로 특색있게 계획되고 있다. 본 계획은 한정된 교내 공간 내에서 부족한 학생휴게시설을 확충하여 계획하고 실수요자인 학생들의 관점에서 보다 이용하기에 편리하고 즐거운 학생휴게시설을 계획하고자 노력하였다.

1.2. 작품의 개요 및 설계의도

본 계획은 대학내에서 가장 교직원들과 학생들이 많이 사용하고 학교생활의 중심공간인 대학본부 건물내의 지하1층 출입구와 로비부분을 재학생들과 내방객들에게 Communication이 가능한 기능적 공간으로 구성하면서 디지털세대들이 가지는 감성을 느끼며 휴식과 편안함을 갖도록 공간이미지를 연출하도록 노력하였다. 학생 휴게공간의 경우는 젊고 발랄한 학생들의 취향에 맞추어 생동감있는 분위기로 하되, 몇 개의 Group Study를 가능하게 계획하였다. 우선 마감 재료적인 측면에서 Digital

디자인 이미지를 나타낼 수 있는 광택소재와 컬러재질로 구성하였고, 휴식과 소통을 위한 공간으로 친숙한 소재와 편안한 느낌의 가구로 마감하였다. 색채계획은 본 대학교의 고유컬러를 적용하여, Block느낌의 편안함 속에 대비되는 색채 이미지의 사용으로 창의적 공간으로의 전환을 시도하였고, 방문객과 이용자들을 위한 공간컬러로 인식될 수 있도록 하였다. 입면과 동선계획은 다양한 시각적 요소의 도입으로 단조로움을 해소하고, 진입에 따른 게이트의 구성과 변화로 입장시의 동선을 유도하고, 공간의 구분에 따른 층고의 변화와 천정컬러의 변화로 공간을 인지할 수 있도록 하였다.

전면벽의 경우에는 학생들의 출입시, 시선처리를 위하여 밝고 강한 마감재와 디자인을 하여 로비부분 전체의 분위기가 좀더 역동적이고 생동감있게 되도록 노력하였다. 원래 자리에 있던 외부로 향한 전면 출입문을 없애고, 대신 학생들이 외부에서도 휴게실의 위치를 알 수 있도록 전면 유리창으로 마감하였고 상부에는 학생들의 편의를 위하여 인터넷을 할 수 있도록 카운터와 하이체어를 배치하였다. 출입구 부분에 있던 자판기와 휴지통은 전반적인 로비 부분의 분위기에 맞추기 위하여 별도의 수납장을 겸한 가구를 제작하였고, 휴게용 의자를 배치하여 학생들에게 편의를 제공하였다. 협소한 공간으로 인하여 냉난방 겸용 에어컨을 천정에 부착하였고, 본 건물의 외부 마감재와의 조화를 이루기 위하여 한쪽벽면에는 파벽돌느낌의 타일을 사용하였다. 다른 쪽 벽면의 경우, 젊고 발랄한 분위기 연출을 위하여 밝은 색상의 그래픽을 부착하였고, 내부 출입문 역시 같은 톤의 그래픽을 사용하여 휴게실로서의 이미지를 주려 노력하였다.

* 정회원, 한성대학교 인테리어디자인전공 조교수

H대학교 학생휴게실 실내계획안



설계 개요

Project 명 : H대학교 휴게실 인테리어 계획
 위치 : 서울시 중구 명륜동 H대학교 내 옥상관 1층
 설계 목적 : 모던 무늬를 제학생들과 내방객들에게 Communication이 가능한 기능적공간으로 구성하면서 디지털세대들이 가지는 감성을 느끼며 휴식과 편안함을 갖도록 공간이미지 연출

DESIGN KEYWORD I

반경사선 조명

Color palette 공간



DESIGN KEYWORD II

1. Digital 디자인이미지 를 나타낼 수 있는 광택소재와 컬러자갈로 구성
2. 휴식과 소통을 위한 공간으로 시속한 소재와 편안한 느낌의 가구로 마감

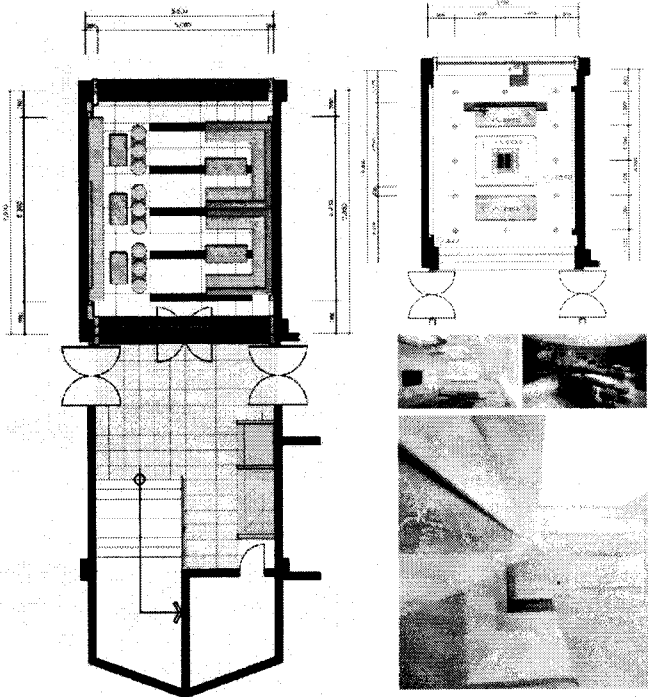
COLOR

1. 세련된 "차오이" "사화인"을 나타내는 한성대학교의 고유컬러 적용
2. Book스킬의 편안함이 대비되는 색채 이미지공간으로 청의식 공간으로 진한
3. 방문객과 이용자들의 휴식공간을 조성

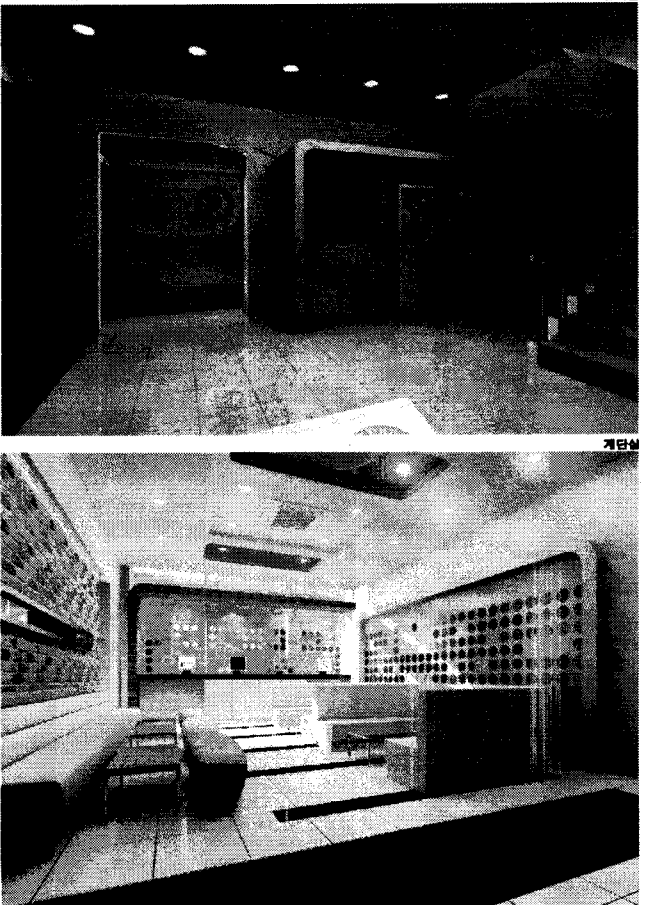
CONSTRUCTION

1. COLOR-FULL한 시각요소 도입으로 단조로움을 해소
2. 진입에 따른 계단의 조성과 변화로 입장시의 동선유도
3. 공간구분에 따른 층고의 변화와 천장감라 및 반향로 공간인자

FLOOR & CEILING PLAN



PERSPECTIVE



ELEVATION PLAN

