

고객감동경영 현황 설명

고객을 위한 예술적이고
편안한 환경을 제공하는 기업
(Artistic and Comfortable Environment)



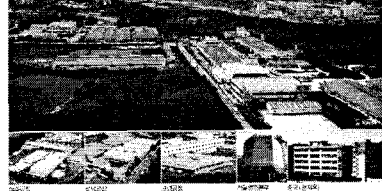
<상불미크의 의미>
미크의 형태는 지구본 의미하며, 그 속에 영문 ACE는 세계속에서의 에이스침대, 침대산업의 선두주자로서의 위상을 상징한다.

1. 회사현황

- 대표 자 : 안 성 호
- 설립년도 : 1963년 9월
- 자 본 금 : 110억원9천만원
- 매출액 : 1,155억원(2005년도 기준)
- 인원현황 : 총 512명('06년 2월말 기준)
- 조직현황 : 1국 1소 2공장 20팀

2. 공장현황

- 본 사 : 경기도 성남시 중원구
- 음성공장 : 충북 음성군 삼성면
- 여주공장 : 경기도 여주군 가남면
- 고령공장 : 경북 고령군 생령면
- 서울영업본부 : 서울 강남구 논현동
- 중국공장 : 중화민국 광주성



3. 역사연혁

- 1961. 9. 에이스침대 설립(이후 1963년 9월 9일 설립)
- 1977. 7. 주식회사 에이스침대로 법인 설립
- 1978. 8. 경기도 성남시 중원구로 공장이전
- 1982. 6. 이태리 밀러노 지사 설립
- 1982. 10. 개발사 리오가구상(현인삼) 설립
- 1984. 6. 스페인 발렌시아에 지사 설립
- 1990. 2. 개발사 에이스침대 설립
- 1990. 6. 19 에이스침대 공장확대
- 1992. 4. 에이스침대영남 설립
- 1993. 9. 중국 현지 공장인삼 설립
- 2002. 8. 안성호 대표이사 취임
- 2003. 7. KATRE부 설립

4. 인증현황

- 1978. 12. 가구업계 최초 KS허가 획득(KS G 4300)
- 1987. 7. 가구업계 최초 품질관리 1등급업체 지정
- 1991. 8. 침대업계 최초 JIS 마크 인증
- 1993. 6. 업계 유일 공업진흥청 품질검사 전항목 "A" 등급
- 1994. 10. 세계 침대업계 최초 ISO 9001 인증 획득
- 1996. 8. 2회 연속 공업진흥청 품질검사 전항목 "A" 등급
- 1999. 10. 국내 최초 HS(위생안전)마크 획득
- 2001. 5. '옴니아' 마크 인증 획득(한국표준협회)
- 2001. 9. 한국 A/S 우수기업 인증 획득(기술표준원)
- 2002. 7. GD 마크 3개 품목 인증 획득(산업자원부)
- 2003. 6. GD 마크(BRA-1305) 인증 획득(산업자원부)
- 2003. 7. PALAX 매트리스 옴니아 마크 인증 획득
- 2005. 10. 환경표지인증마크 획득(친환경상품진흥원)

5. 수상현황

- 1980. 12. 최고경영자 대상 수상(최고경영자 대회)
- 1981. 3. 철강 산업 훈장 서훈
- 1987. 11. 가구업계 최초 1백만불 수출의 탑 수상
- 1988. 3. '88 세계 SEALY침대 컨다스트 최우수 품질상
- 1990. 11. 전국 품질관리전문협회 주최 최우수 품질상
- 1990. 11. 가구업계 최초 우수 KS대상 수상
- 1991. 11. 가구업계 최초 품질관리 대상 수상
- 1994. 11. 가구업계 최초 금탑 산업 훈장 서훈
- 1997. 12. '97 유한 국제가공전시회 '품질대상 및 디자인상' 수상
- 1999. 8. '99년도 품질경쟁력 우수 50대 기업 선정(기술표준원)
- 2003. 5. 한국산업의 기업이미지 1위 기업 3년 연속 수상(KMAC)
- 2003. 5. 한국산업의 디자인과제 1위 기업 3년 연속 선정(KMAC)
- 2003. 6. 대한민국 마케팅대상 및 최고경영자상 수상(KMAC)
- 2003. 10. KS 대상 5년 연속 수상(한국표준협회)
- 2003. 10. 침대부문 고객만족도 1위 기업 5년 선정(KMAC)

- 2003. 11. 고객만족경영대상 전사부문 3년 연속 최우수상 수상(KMAC)
- 2003. 12. 대한민국 디자인, 브랜드경영대상 최우수상 수상(한국디자인진흥원)
- 2004. 3. 한국산업 브랜드파워(K-BPI) 1위 기업 6년 연속 선정(KMAC)
- 2004. 5. 국제표준시스템경영대상(ISSMA) 3년 연속 선정(한국표준협회)
- 2004. 5. 대한민국 마케팅대상 전사부문 6년 연속 최우수상 수상(KMAC)
- 2004. 9. 우수산업디자인상품 선정-MONOS, BRA 1314(산업자원부)
- 2004. 10. KS대상 6년 연속 수상-KS대상 영동상(KSA)
- 2004. 11. 국가품질상 소비자만족상(다품형상)(주관:산업자원부, 주최:한국표준협회)
- 2004. 12. 소비자생활지수 침대부문 1위 선정(KSAC)
- 2004. 12. 품질보존 우수기업상 수상(한국품질경영학회)
- 2005. 4. 대한민국 마케팅대상 마케팅부문 대상 수상(KMAC)
- 2005. 5. 국제표준시스템경영대상(ISSMA) 4년 연속 수상(KSA)
- 2005. 9. 제 3회 프보스 경영품질대상 고객감동부문 수상(한국품질경영학회, 중앙일보)
- 2005. 9. 한국산업의 고객만족도(K-CSI) 1위 기업 7년 선정(KMAC)
- 2005. 10. KS인공대상 품질혁신부문 수상(주관:산업자원부 기술표준원, 주최:KSA)

6. 제품 소개

[매트리스 등급] - 체형별 특성에 따른 맞춤 매트리스

- > 로얄에이스 : 청상용 뛰어난 고품질 매트리스 - 월드 베스트 매트리스
- > 에이스노블 : 장년층이 살아숨쉬는 고품질 매트리스
- > 그린드레크 : 편안함을 기본, 위생까지 생각한 매트리스
- > 듀오테크-X : 업그레이드 투웨이 쿠션 매트리스
- > 에이스벨라 : 최적 수면 유도를 위한 신소재, 신공법 매트리스
- > 듀오테크 : 매트리스의 혁명, 완벽한 투웨이 쿠션 매트리스
- > 프라이메이스 : 편안함으로 최상의 수면조건을 제공하는 매트리스
- > IM에이스 : 인체공학적 설계로 수면의 즐거움을 주는 니만의 매트리스
- > 클림에이스 : 첨단과학으로 만든 편안함과 쾌적 수면의 시작



7. 신소재

New materials made through Ace's own unique bed science

첨단과학으로 에이스가 직접 만드는 신소재

8. 신기술

Ace's unique technology for the perfect night's sleep...

편안한 수면을 위한 에이스만의 신기술

9. 기업 이념

생명과학의 실현을 통한
인류 삶의 질 향상

GLOBAL TOP5

품질경영	고객감동경영	윤리경영
<ul style="list-style-type: none"> • 장인정신의 확산 • 최고 품질의 실현 • 쾌적 수면 환경의 제공 	<ul style="list-style-type: none"> • 경영층의 현장 중시 문화 • 지속적인 고객서비스강화 • 최고의 브랜드 가치 제공 	<ul style="list-style-type: none"> • 기업의 사회적 책임 강화 • 고객우선 기업정신 구현 • 기업 윤리의 준수

사원정신



장인정신

우리는 장인정신을 근본으로 하여 최고의 진심미를 제품에 구현하는 기업을 자랑한다.
우리는 저조 높은 가구분포를 창조하여 소비자에게 인락한 생활환경을 제공한다.
우리는 창의, 성실, 근면을 바탕으로 사회구성원으로서의 책임과 사명을 다한다.

10. 에이스 역사

에이스의 40년은
대한민국 침대산업의
표본이라고 할 수 있습니다



ACE BED

침대산업의
기준과 방향을 제시하는
리더였습니다

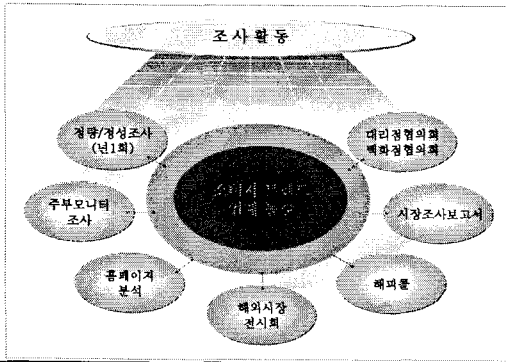
에이스 정신

지난 40년 동안
늘 잊지 않고 지켜온
精神이 있습니다

“최고가 아니면 만들지 않는다”

장업자의 신념에서
출발한 경영철학으로 에이스의
제품과 디자인, 서비스
모든 곳에 배어 있습니다

18. 고객정보 수집



19. 고객활동 프로그램

고객의 직접적인 참여를 유도하는 고객만족 리더쉽 강화 프로그램



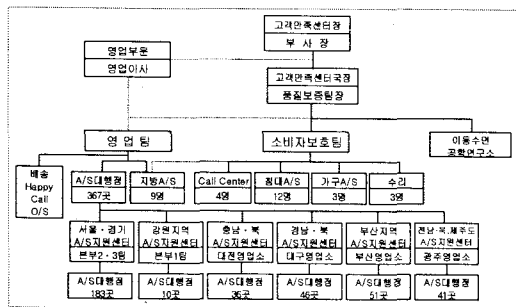
벨릭스: 인문임원 제안, 맥주맛경, 피엑인데 서비스, 현대 차량 경매, 공장 견학 프로그램



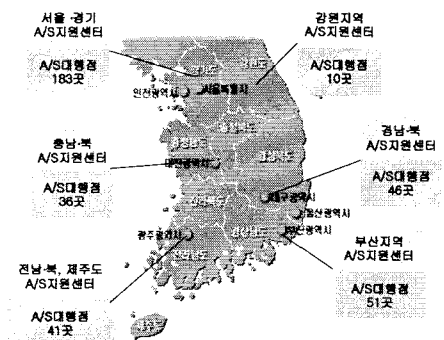
<세계최초, 찾아가는 임대공약 서비스 - 이틀수면공약연구소 운영>

최고를 지향하는 고객만족 경영 철학을 직접 체험하는 독특한 체험 마케팅 프로그램입니다

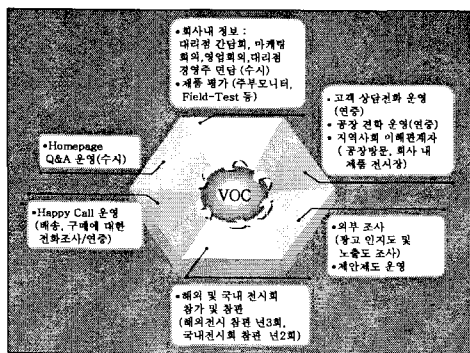
20. 고객만족센터 조직



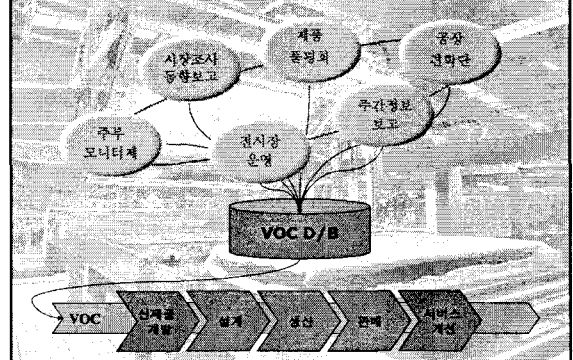
21. 전국 A/S조직망



22. VOC 청취 프로그램

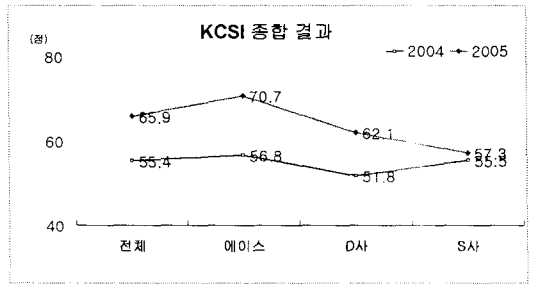


23. VOC와 상품 연계

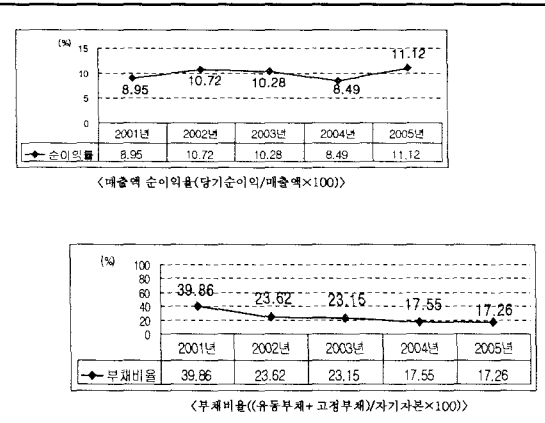
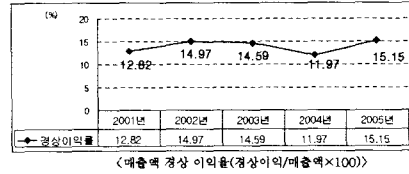
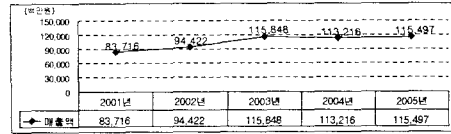


30. KCSI 종합 평가

최고 지향의 경영철학은
제품과 디자인, 서비스 모든 곳에
고객만족도로 나타나고 있습니다



31. 경영 성과



32. 향후 계획

중국, 일본, 동남아 등
핵심적인 해외시장 공략을
추진할 것입니다

- 핵심적인 시장 단계상 경쟁력 강화사업 운영 위해 중국내 3개 브랜드, 상해 등 주요 지역 공략
- 중국내 No.1 브랜드 확보
- 동남아시아: 중국, 싱가포르, 말레이시아, 인도네시아, 필리핀, 호주, 뉴질랜드의 수면
- 일본: 올라텍 에어스프링 브랜드 공략
- 연 일본내 5개 브랜드
- 일본내 No.1 브랜드의 수면

차세대 신개념 침대의
개발을 통해 세계 침대기술 시장을
선도해 나갈 것입니다

- 패시브 매트리스 개발
 - 최적의 수면 조건을 자동으로 구현하는 인공지능형 침대
 - 미국 표준과학연구소 공동 연구
- 다기능 고품질침대 개발
 - 성장가능성이 큰 일반시장 계층, 노약자의 원가를 위한 최적의 수면 제공개발
 - 산업자원부 GD마크 획득
- 파레스 매트리스 개발
 - 에어스의 침대공학과 일본 도시바테크의 경쟁 공학 협력
 - 수면과 스트레스를 곁들인 신개념 Air Massage Mattress

세상에서 가장 편안한 퍼스널 플러스 매트리스, 로얄 에어스(Royal Ace) 개발

로얄 에어스의 특징을 묘사하는 방법은 오직 하나뿐입니다. "ACE"입니다. 수년에 걸친 개발기간 동안 로얄 에어스는 지구상의 가장 까다로운 테스트를 견뎌냈습니다. 그 결과 에어스 매트리스는 날 자국이 충분히 있는 최고급 매트리스가 탄생했습니다. 완벽한 안락과 편안함을 자랑하는 로얄 에어스는 귀하의 모든 감각을 만족시키며, 지금까지 한번도 경험하지 못했던 수면의 즐거움을 안겨 드립니다.

쇠스약 쇠고로 이어온
 일대과와 40년
 이제 에이스는 또 다른 꿈을
 꾸기 시작합니다



세계 조일류 최대 브랜드로
 세계 속에 한국을 대표하는
 브랜드로 거듭나겠습니다



감사합니다