

**BPM기반의 6시그마 프로젝트 관리 시스템(PMS) 구축을 통한 관리력 및 실행력 향상 사례**

2006.04.08

아주  
혁신추진팀

### 6 시그마 진화(Evolution)

• 6 시그마 Trend 및 추진 조직의 성숙도에 따라 보다 유연하게 Customizing 할 수 IT Infra 지원이 필요함.

성숙도	High	Big Y	BPM
	Low	Brainstorming	CTQ 전개
		낮음 ←	→ 높음

- 전략연계 중시
- BSC

관제  
모니터링

Evolution

사후  
관리

관제  
수행

성숙도	High	DMAIC	DFSS
	Low	Easy DMAIC	DMAIC
		낮음 ←	→ 높음

- Easy 6 시그마
- SFSS

성숙도	High	재무담당	실시간
	Low	Leader PO	FEA구성
		낮음 ←	→ 높음

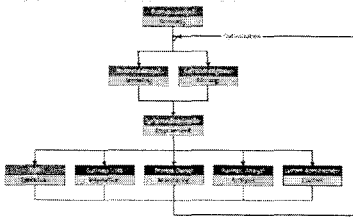
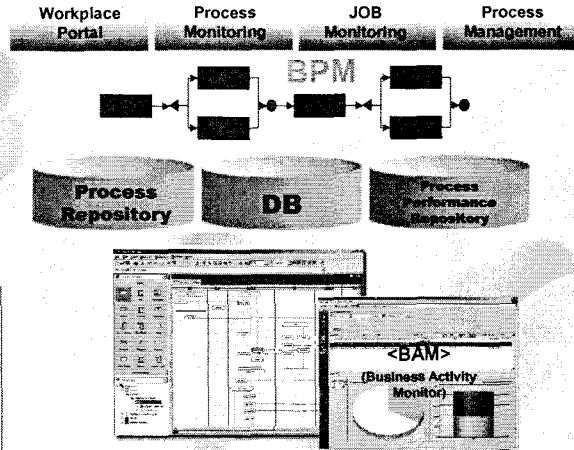
- 차후전략 설정
- PO 역량 중시
- 성공프로젝트 공유

## 6 시그마 IT Infra에서 BPM의 필요성



- BPM은 업무 담당자들에게 공통의 표현기법을 제공할 수 있고 현재 진행상태를 화면으로 확인할 수 있고 시뮬레이션과 분석을 통한 프로세스 점검, 기한관리와 통제, 담당자 자동 분배 등이 가능한 장점뿐만 아니라 프로세스의 변동에 유연하게 대처할 수 있는 있음

- Process 중심의 제어 (Process 의 자산화 가능)
- Process 구현 및 변경이 용이
- Process 및 Data 변경이 독립적
- Process Lifecycle 지원



3



## 6 시그마 관리시스템 구축 사례-A사



- 6 시그마 확산기 과제 도출, 수행, 사후관리 프로세스 변동에 신속히 대처할 수 있는 BPM기반의 PMS 시스템.

### 과제도출

- 전략, 프로세스, 고객연계 과제 도출

### 과제수행

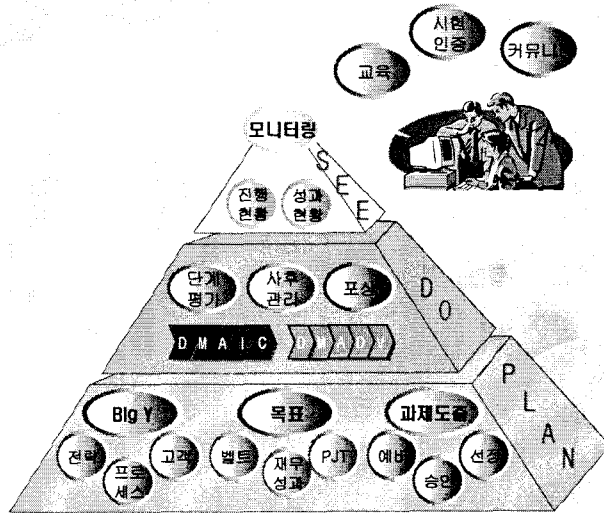
- DMAIC, DFSS(DMADV) Roadmap
- 각 Phase, Step Tollgate 평가
- 수행도 충실도 과정 평가

### 사후관리

- 성과 / 평가 프로세스 구현 (실사, 포상금 관리)

### 교육 및 인증관리

- On-Line 시험 실시 (시험결과 실시간 확인)
- GB, BB, MBB 인증/상실관리
- 교육이력 관리



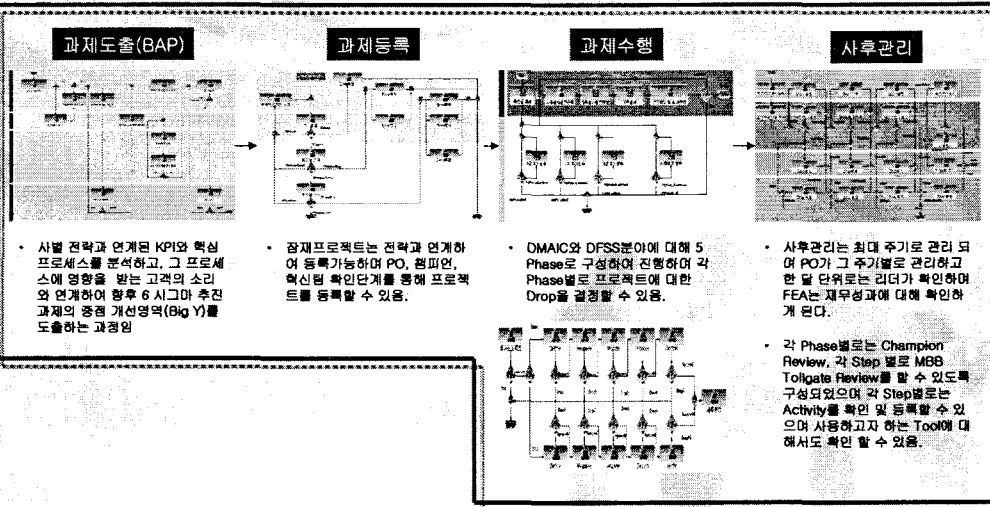
4



# 6 시그마 관리시스템 구축 사례-A社



## BP 구축영역



## 관리력 및 실행력 향상

