

# 원광대학교 산본한방병원 인테리어디자인

Interior design for Sanbon Oriental Medical Center, Wonkwang University

박상현\* / Park, Sang-Hyun

## Abstract

The aim of this project is to improve the environment for Sanbon Oriental Medical Center, Wonkwang University. Since 1997 both Occidental Medical and Oriental Medical have occupied this building. Last year most of Occidental Medical except emergency and operating parts moved to the next new building. The serious problem was the fact that the building was designed as function for office not hospital.

Especially, I tried to express the images of Won-buddism as well as Oriental Medical and the design targets are : 1. comfortable, creditable atmosphere, 2. traditional, scientific image, 3. ergonomic approach, 4. faith in Oriental Medical, 5. bright, smart space. This is also to create the optimum CEI(Commercial Environmental Identity) by the value pyramid.

키워드 : 한방병원, 인테리어디자인

Keywords : Oriental medical center, Interior design

## 1. 서론

### 1.1. 설계개요

- 사업명 : 원광대학교 산본 한방 병원 인테리어 공사
- 대지 위치 : 경기도 군포시 산본동 1126-1
- 공사 면적 : 4403.28 m<sup>2</sup>
- 층별 주요실 및 면적

층	주요 실명	면적(m <sup>2</sup> )
9 F	간호사대기실, 보호자대기실, 운동치료실, 탕전실	475.42m <sup>2</sup>
6 F	입원실, 처치실, 보호자대기실, 간호사대기실	1081.19m <sup>2</sup>
5 F	입원실, 처방실, 간호사대기실	791.00 m <sup>2</sup>
3 F	채혈실, 한방검사실, 약제창고, 과장실, 법인실, 치료 기기수납, 원장실, 치료실, 공용부분, 비서실	790.91 m <sup>2</sup>
2 F	진료실, 침구실, 대기실, 약국, 접수대	790.90 m <sup>2</sup>
1 F	응급실, 로비, 주차관리실 화장실	473.86 m <sup>2</sup>

## 1.2. 디자인 배경 및 목표

본 병원은 1997년 개원 이래 양방과 한방이 서로 공생의 관

계를 유지해 왔는데 최근 양방 신축병원이 개원함에 따라 이미 치과병원을 비롯한 대부분의 양방 관련시설들이 신축건물로 이전한 상태이고 응급실, 수술실 및 몇몇 병동들만이 본 건물에 남아 있어 3층과 8층의 신축건물과 연결되는 다리를 이용해 상호 소통하고 있는 상황이다.

이에 본 연구는 현재 한방병원 외래진료부가 갖고 있는 여러 문제적 요소들을 분석하고 결여된 부분들을 개선하는 계획안이 될 것이다. 친근감이 있는 접근의 용이성, 지루하지 않는 외래진료부로서의 기능, 효율적인 진료체계가 되도록 구조적, 개념적 틀을 확립하여 표현적 질을 향상시키는 방향을 모색함으로써, 미래의 한방병원으로 거듭날 수 있는 적합한 실내 계획안을 제시하는데 목적이 있다.

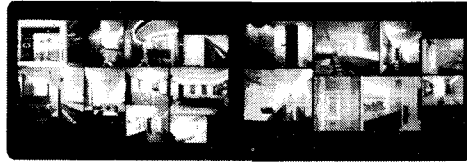
5가지 디자인 목표점으로는 쾌적하고 신뢰할 수 있는 분위기, 전통적이며 과학적 접근의 이미지, 인간공학적 접근, 한방에 대한 믿음을 강조, 밝고 명랑한 분위기의 연출이다. 개념전개를 5가지로 구체화하여, 합리적인 기능분화, 각 기능 공간간의 유기적 관계, 자연채광을 통한 쾌적한 환경, 자연스럽고 신속한 접근성, 미래지향적 이미지 구성이다. 진료부는 smart하고 creditable한 분위기로, 간호부는 natural하고 comfortable한 분위기로, 관리부는 clean하고 bright한 분위기로 연출한다.

\* 정회원, 원광대학교 건축학부 조교수

# Interior design for Sanbon Oriental Medical Center, Wonkwang University

Park, Raeng-Hyun (원광대학교 건축학부 조교수)

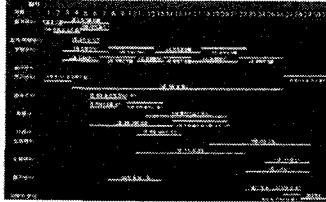
> 1F. Construction process



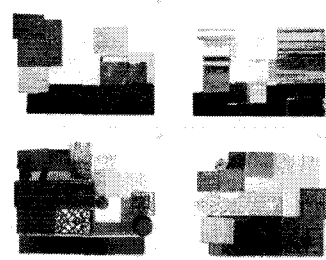
> 1F. Image photo



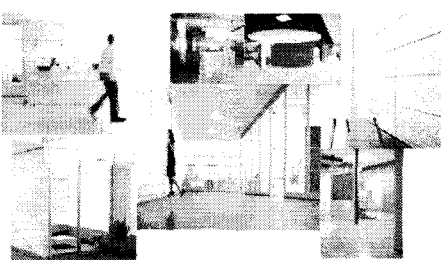
> Construction process



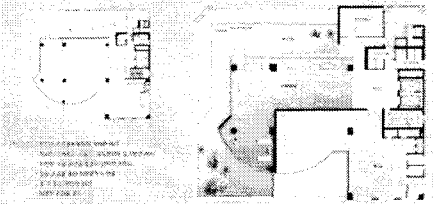
> Material



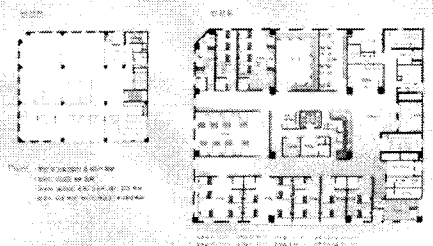
> 1F. Image photo



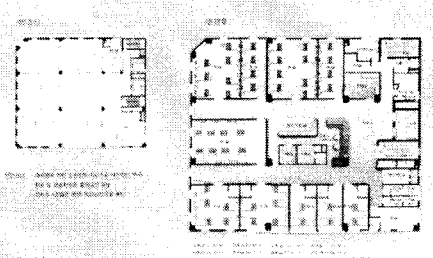
> 1F. Floor plan



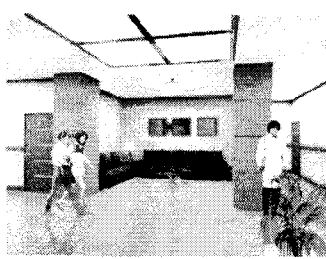
> 1F. Floor plan



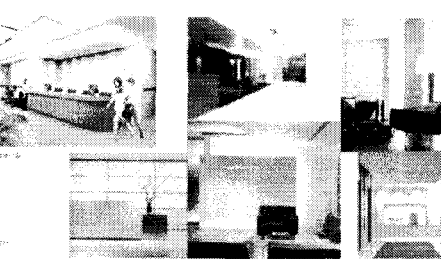
> 1F. Floor plan



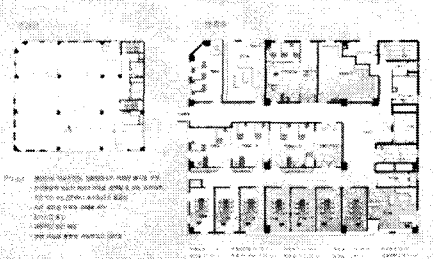
> 1F. Perspective



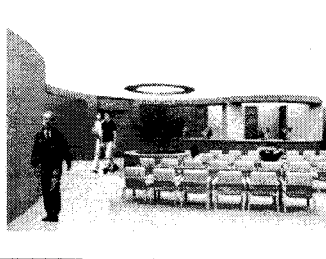
> 1F. Image photo



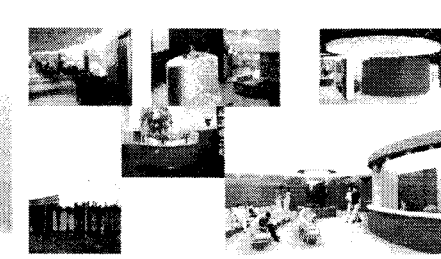
> 1F. Floor plan



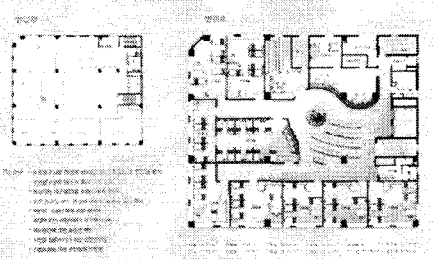
> 1F. Perspective



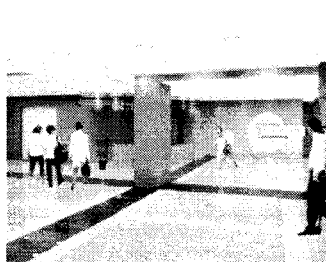
> 1F. Image photo



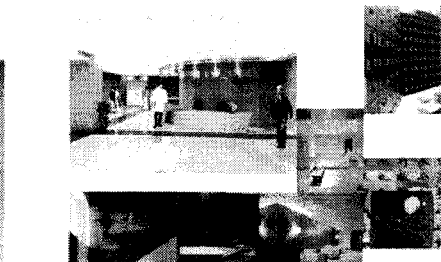
> 1F. Floor plan



> 1F. Perspective



> 1F. Image photo



> 1F. Floor plan

