

연신내 성당 리모델링 구축 프로젝트

Remodeling Project of the 'Yeonsinae' Catholic Church

배강희* / Bae, Kang-Hee

이혁준** / Lee, Hyok-Jun

Abstract

Recently with increasing interest in the operation of life cycle, building remodeling business is spreading like a fashion. Keeping pace with the trend, the present project carried out the remodeling of an existing neighborhood facility into a religious facility based on the concepts of remodeling, reform and renovation. Basic requirements were overcoming spatial limitations, solving structural problems, meeting various functional needs, and securing a spatial size, and the project designed the interior of the building according to these requirements suggested by the owner.

To overcome the low floor height of the existing space, the main sanctuary on the 1st floor had the ceiling in the form of a slant and installed indirect lighting into the resulting gaps, maximizing the depth and width of the space visually. The subsidiary sanctuary on the first basement was finished with red bricks, forming an arch using the bricks, to create religious atmosphere. However, considering the low floor height as in the 1st floor and the ceiling even lowered by the arch structure, the arch was formed threefold and the radius of the curvature of the arch was enlarged to secure a spacious feeling.

The outer appearance was finished with granite on existing structure to save the cost of construction. In addition to the use of the finishing material, the structure of the arch and the frame of the opening part and the finishing of the walls were expressed with uneven surface in order to avoid the plainness of the appearance.

키워드 : 리모델링, 성당, 인테리어

Keywords : Remodeling, Catholic Chrch, Interior Design

1. 서론

1.1. 계획의 배경과 목적

최근 건축물에 대한 리모델링 사업은 라이프 사이클의 운용에 대한 관심이 크게 증대되면서 유행처럼 퍼져가고 있다. 본 프로젝트는 리모델링(Remodeling), 리폼(Reform), 리노베이션(Renovation)의 개념을 바탕으로 근린생활시설을 종교시설로 리모델링한 프로젝트이다. 예산과 공간의 한계, 구조적 문제를 해결하면서 다양하게 요구되는 기능과 공간적 규모를 수용해야 하는 프로젝트로서, 계획의 범위 및 방법은 다음과 같다.

1.2. 계획의 범위 및 방법

프로젝트는 서울 은평구 불광3동 67-2번지에 위치하고 있는 근린생활시설(3층)을 성당으로 리모델링하는 프로젝트이다.

- 지상1층/지하층 면적 : 468.07m²/495.7m²

- 바닥/천정 마감 : 자기질 타일 마감/V.P 마감
- 외/내벽 : 인조대리석 마감/색락카 마감, 적벽돌 마감

지상1층은 주(主) 성전으로 구성하며 지하1층에도 별도의 보조 성전을 구성하는 기능적 요구사항이 주어졌다. 더불어 외관은 근린생활시설의 단조로운 구성을 탈피하여, 성당의 의미와 근대적인 조형적 표현될 수 있도록 요구되었다.

기본적으로 지상1층은 낮은 층고로 인해 종교적 분위기를 구성하기 매우 곤란한 상황이었다. 이러한 단점을 극복하기 위해 천정의 형태를 사선으로 구성하였으며, 이로 인해 발생하는 틈에 간접 조명을 설치하여 공간의 깊이와 폭을 시각적으로 극대화시킬 수 있도록 디자인 하였다. 또한 십자 형태는 오목형태의 구성, 간접 LED 조명으로써 공간 재활용에 따른 단점을 극복할 수 있도록 디자인 하였다. 지하1층의 보조 성전의 구성은 적벽돌 마감과 이를 이용한 아치로 구성하였다. 다만 1층과 마찬가지로 낮은 층고와 아치 구성으로 인해 더욱 낮아지는 천정 높이를 고려하여 3중의 아치 형태로 구성하였으며, 아치의 곡률 반경의 크기를 높여 일정 이상의 공간감을 확보할 수 있도록 구성하였다.

* 정희원, 인하공업전문대학 실내건축과 교수, 공학석사

** 정희원, 인하공업전문대학 실내건축과 조교수, 공학박사

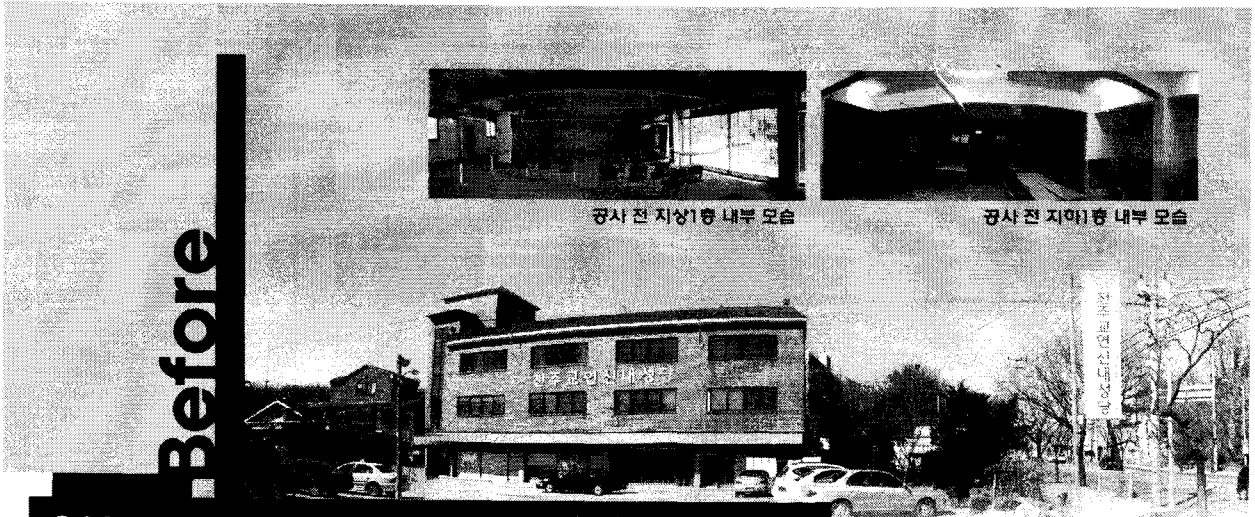
Before



공사 전 지상1층 내부 모습



공사 전 지상2층 내부 모습



공사 전 외관 전경

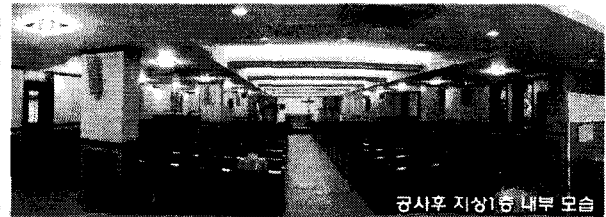
연신내 성당 리모델링 구축 프로젝트 (Remodeling Project of the 'Yeonsinae' Catholic Church)

본 프로젝트는 연신내 성당의 리모델링을 위한 건축 프로젝트로, 기존의 단순한 외관을 현대적이고 웅장한 스타일로 재구성하는 것을 목표로 하였다. 특히 내부 공간의 개편과 외관 디자인의 혁신이 주요 과제로 설정되었다. 이 프로젝트는 건축사와 목회자의 긴밀한 협력을 통해 이루어졌으며, 결과적으로 성당의 기능성과 미적 가치를 동시에 높이는 데 성공하였다.

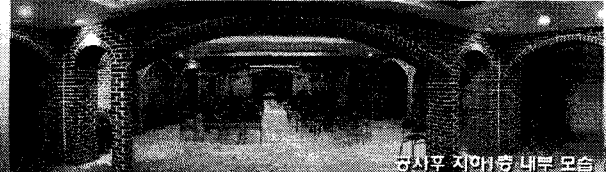
공간 및 형태 구성 아이디어

1. 상징물의 형태 디자인

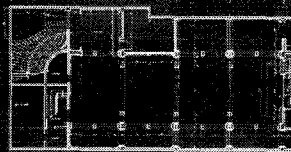
2. 공간 구성의 확대를 위한
천정 및 아치 구성



공사후 지상1층 내부 모습



공사후 지상2층 내부 모습



지상층 평면도



지상2층 평면도

After



공사후 외관 전경