

## **보건소 및 지역사회와 연계한사업장건강증진**

**송영숙 서울우유 용인공장 보건관리자**



## - 보건소 및 지역사회와 연계한 사업장건강증진

서울우유 용인공장  
건강관리실

### 사업장 소개



#### □ 사업장 현황

사업장명	서울우유협동조합 용인공장	소재지	본사-서울중랑구
조합장	김 재술		남양주-제1공장
설립일	1936. .		용인 -제2공장
전화번호	031-283-3031		안산 -제3공장
			거창공장- 2005년 8월가동예정
업종	제조(유가공)	주요 생산물	우유, 발효유, 유음료, 치즈, 버터, 분유, 연유
유해인자	소음, 유기용제( 톨루엔), 분진(곡물)		

대상자 파악, 무엇을 요구하는가?



용인공장 평균근속, 평균년령

근속년수: 14년6개월

나이: 40.9세 (1964년생)

(1990년4월입사)

나는 누구일까요?

우리들의 연령대분포

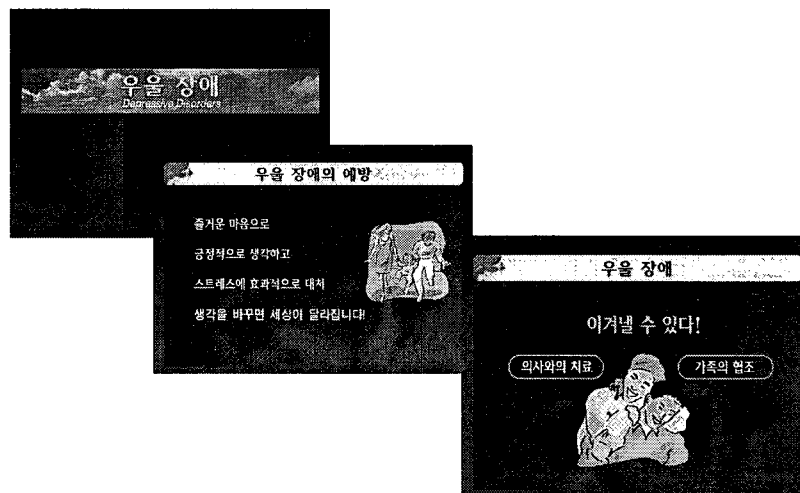
우리들의 근속년수



## 사업의 추진 배경

서울우유 협동조합 용인공장은 직원들의 이직율이 년 2%에 못 미치는 안정된 직장으로서 우리나라 40-50대 중년남성들의 심각한 건강문제 들을 그대로 반영하고 있는 조직이다. 특히 날로 그 심각성을 더 해 가는 뇌.심혈관계질환 예방을 위한 금연사업은 가장 먼저 수행하여야 할 건강증진 사업 중 하나였으며 그 어느 물질보다도 중독성이 강하여 몸이 원하는 니코틴의 유혹을 이기기 못해 금연을 결심 하였다가도 다시 담배를 찾게 되는 등 재 흡연율이 높은 흡연자들에게 성공적인 금연에 도움을 주고자 금연보조요법을 함께 병행한 금연사업을 계획 하였다

## 지역의 정신보건센터와 연계하여..



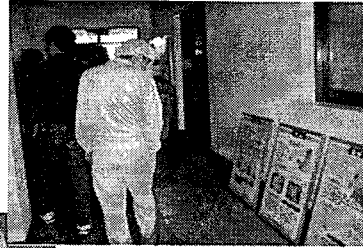
지역의 보건소와 연계하여....



유관기관의  
건강증진 사업과 연계하여....



유관기관의  
건강증진 사업과 연계하여....



**담배를 끊을 수 있도록 도와 드립니다**  
**(금연 보조제 니코틴패치 시중가:17.00원 지원)**

지속적이고 계속적인 관리의 필요

모든 정보는  
체계적으로 주기적으로 수집



## 급연실천우수부서시상

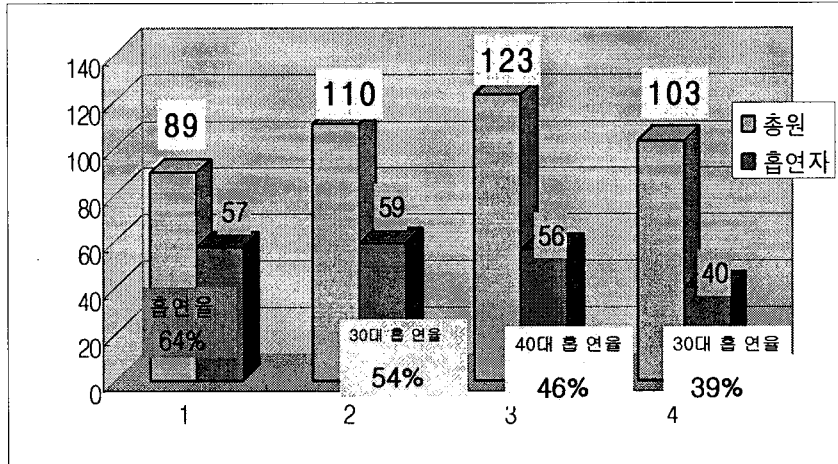


제1차 급연실천 우수부서시상 생산2팀 요구르트발효반



## 연령대별 흡연, 금연 자 분포

**전체흡연율: 48%** (2004년10월 대비 6.8%감소)



05년1월 현재