

물류 분야들에 대한 연구 A Study on Fields for Logistics

김기영

동서대학교 국제관계학부 국제물류전공

Tel: 051-320-1637, Fax:051-320-1630, kiykim68@hanmail.net

발표 희망분야: 재고 및 물류시스템 분야

초록

본 연구에서는 물류대상, 물류활동, 물류공간, 물류통로, 물류대상, 이동거리에 기준을 두고 그 각각에 대해서 각각의 유형을 나누어 보았다. 각각의 기준에 의해 나누어진 각각의 유형의 조합으로 다양한 물류문제 분야들을 나눌 수 있다.

1. 서론

본 연구에서는 물류대상, 물류활동, 물류공간, 물류통로, 물류대상, 이동거리에 각각 기준을 두고 그 각각에 대해서 각각의 유형을 나누어 보았다. 각각의 기준에 의해 나누어진 각각의 유형의 조합으로 다양한 물류문제 분야들을 나눌 수 있다.

2. 본론

본 연구에서는 물류대상, 물류활동, 물류공간, 물류통로, 물류대상, 이동거리에 각각 기준을 두고 그 각각에 대해서 각각의 유형을 나누어 보았다.

첫째, 물류대상의 유형으로는 기본적으로 다양한 제품이 된다.

둘째, 물류활동의 유형으로는 그림 1에서 볼 수 있듯이 조달물류, 생산물류, 유통물류, 판매물류, 순방향물류, 역방향물류, 양방향물류, 재활용물류, 방어물류, 폐기물류로 나누어 보았다.

셋째, 물류공간의 유형으로는 그림 2에서 볼 수 있듯이 연속공간, 이산공간, 시공간, 이산시공간, 영속시공간으로 나누어 보았다.

넷째, 물류통로의 유형으로는 연속공간통로, 이산공간통로, 시공간통로, 이산시공간통로, 영속시공간통로로 나누어 보았다.

다섯째, 물류유형의 유형으로는 그림 3에서 볼 수 있듯이 입지선정, 설비배치, 재고관리, 수송관리, 서비스관리로 나누어 보았다.

여섯째, 이동거리의 유형으로는 연결격자거리, 연결직선거리, 연결곡선거리, 지도연결거리, 기타연결거리로 나누어 보았다.

물류활동의 본 논문에서 새로 도입하거나 정의하고픈 물류유형에 대해서만 간단히 설명하면 다음과 같다. 첫째, 순방향물류로 이는 보통 판매물류 방향으로 제품이 흘러가는 물류활동이다. 둘째, 역방향물류는 보통 폐기물류 방향으로 제품이 흘러가는 물류활동이다. 셋째, 양방향물류는 보통 폐기물류와 조달물류 양방향으로 제품이 흘러가는 물류활동이다. 넷째, 방어물류는 보통 제품이 흐름을 통제하거나 막는 것을 말한다. 다섯째, 재순환물류는 제품을 순환시키다가 수명이 끝날 때 폐기시키는 물류활동이다. 여섯째, 폐기물류는 어떤 제품을 폐기시키는 것으로 한번 폐기되면 기본적으로 영원히 폐기된다.

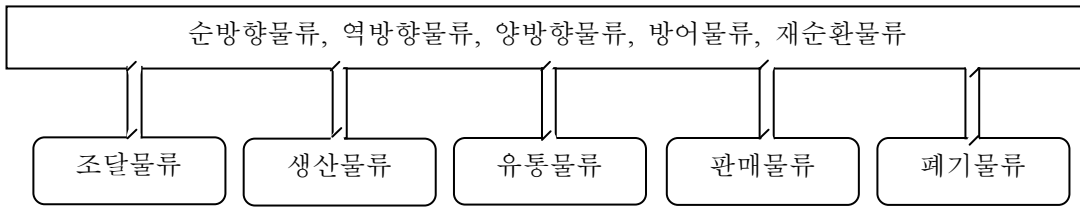


그림 1 물류활동의 유형의 예

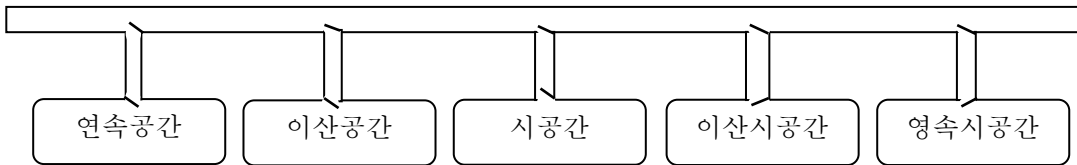


그림 2 물류 대상물의 공간의 유형의 예

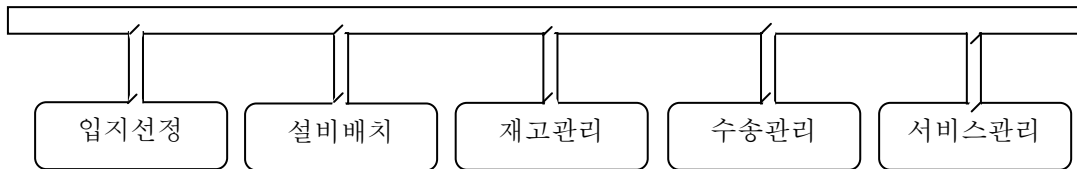


그림 3 물류 대상의 유형의 예

3. 결론

본 연구에서는 물류대상, 물류활동, 물류공간, 물류통로, 물류대상, 이동거리에 각각 기준을 두고 그 각각에 대해서 각각의 유형을 나누어 보았다. 각각의 기준에 의해 나누어진 각각의 유형의 조합으로 다양한 물류문제 분야들을 나눌 수 있다.

참고문헌

[1] 김기영, 물류기초를 위한 재고관리, 효민출판사, 2005.
 [2] 김기영, 위치문제 분야에 대한 연구, 2005 한국경영과학회/대한산업공학회 춘계공동학술대회 발표예정 발표논문, 2005.
 [3].