

식물 형태의 조형화와 조경 공간 디자인에의 실험적 적용

The Modeling of Plants Form and Its Experimental Application to the Space Design

김수연* / Kim Soo-Yeon

Abstract

Human beings are perhaps most outstanding in longing for the beauty in order.

The natural form have a power to be self-respect and also a repetitious pattern. Such natural forms will be the source of design, its constituent principles. Such natural forms will be the source of design, its constituent principle is that the minimum energy system constitutes the maximum and various systems, its forms come into being during the harmony of forces, and various systems, its forms come into being during the harmony of forces, and it has a light structure to surmount any influence resulting from the increase of its size. Therefore, in organizing space, such order of natural forms will provide space with vitality and can express the relation of freedom as order.

키워드 : 식물형태, 유기적 형태, 공간 디자인, 실내조경 디자인

1. 서론

1.1. 계획의 배경과 목적

본 연구는 공간 디자인에서 실내공간과 환경의 새로운 형태 도출을 위한 방법으로 자연 형태 속에 내재하고 있는 형태 질서를 조형적 관찰을 통하여 구조적 질서를 파악하고 변형하여 공간의 목적에 맞도록 디자인하는 것이다. 식물형태로부터 디자인 모티프를 설정하고 이를 기하학적 원칙에 따라 패턴화하고 이미지화하여 시각화한 후 조경공간에 적용해 나가는 전 과정을 연구의 목적으로 하였다.

1.2. 작품의 개요 및 설계의도

자연물은 패턴을 갖는다. 이러한 자연형태는 디자인의 원천이 되며 몇몇의 제한된 패턴과 형태를 볼 수 있는데 이러한 자연형태로부터 발견된 기하학적 질서를 찾고 이것을 시각화하기 위하여 형태요소를 변형 왜곡, 발전시켜 입체적 공간 이미지로 전개시키는 과정을 거친다. 본 연구에서는 특별히 화훼식물에 대한 관찰과 이를 조형화하여 공간에 연출한 사례로 해바라기를 비롯한 화훼류의 조형적 해석에 초점을 맞추었다.

그리고 연구의 실험적 적용으로는 남해식물원 어린이 자연체험관, 농협화훼전시관의 설계를 고찰의 대상으로 하였다.

적용 1. 남해 식물원

식물 형태의 원형을 평면에 도입하여 식물원의 실내를 구성하기 위하여 식물의 조형적 원형으로부터 디자인모티프를 도출하였다. 이때 도입된 식물은 해바라기이며 이를 모티프로 하여 방사선으로 뻗은 것과 원으로 된 것을 응용하여 공간 디자인을 전개 하였다. 2차원의 이미지를 구조화시키기 위하여 나선형을 조형요소인 점 선 면으로 분해하고 입체화시켜 기둥 벽을 형성한 후 이를 입체화시켰다.

적용 2. 어린이 자연체험관

어린이 자연체험관은 화훼식물을 중심으로 화훼의 색채를 디자인 기준으로 하여 red, green, white, yellow로 구분하였고 국화와 같은 두상화서의 형태를 디자인 모티프로 하여 평면의 형태를 도출하였다.

적용 3. 농협화훼전시관

전시장의 특성에 맞추어 화훼류의 원형과 방사 형태를 디자인의 모티프로 하였다.

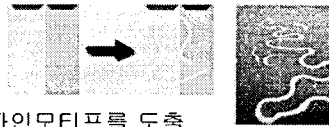
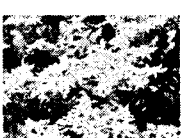
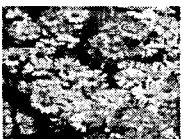
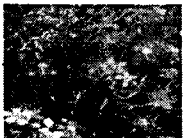
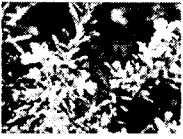
디자인의 생명은 아이디어창출에 있다. 특히 자연형태를 통한 디자인요소의 도출은 자연물 자체가 가지고 있는 형태적인 조화와 질서를 발견할 수 있어 공간적용에 효과적이다. 이러한 형태질서는 감각적이고 생동감 있으며 또 식물을 테마로 한 공간에서 상징적 이미지의 공간으로 연출시키는 것을 설계의도로 하였다.

* 정회원, 중부대학교 환경원예디자인전공

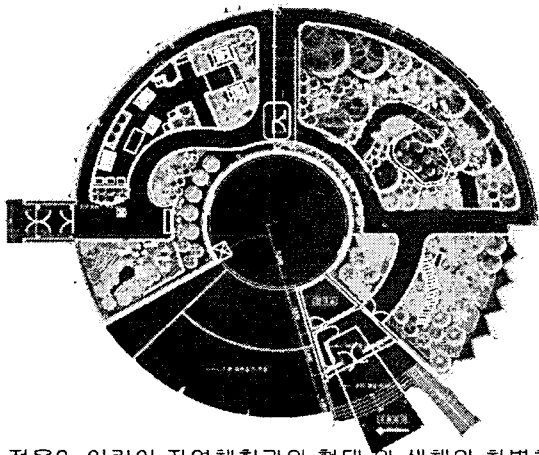


The modeling of plants form and Its Experimental Application to the space Design

식물 형태의 조형화와 공간 디자인에의 실험적 적용



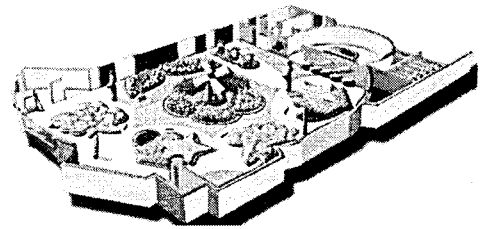
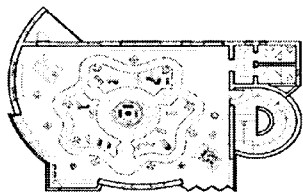
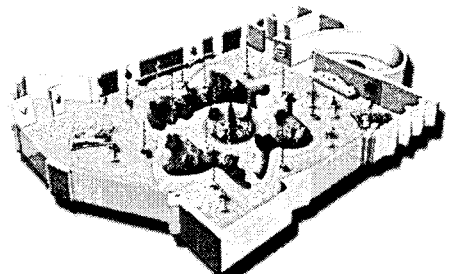
적용1. 남해식물원은 식물의 조형적 원형으로 부터 디자인모티프를 도출



해바라기의 형태로 부터 방사종과 원형을 도출하였다.



적용2. 어린이 자연체험관의 형태와 색채의 차별화



적용3. 농협화훼전시관의 형태적 단순화

