

공공도서관 관리운영평가 6년의 성과와 과제

- 1998년 ~ 2003년 문화관광부 평가결과 분석 -

정 현 태

KISTI 초청연구원

(huntj@hanafos.com)

공공도서관 관리운영평가 6년의 성과와 과제

1998년~2003년 문화관광부 평가결과 분석

정 현 태
KISTI 초청연구원

<차 례>

- 1 관리운영평가의 실시경과
- 2 관리운영평가결과의 추이변화
- 3 현장의 문제점 및 건의사항 분석
- 4 관리운영평가의 과제

1. 관리운영평가 실시경과

1.1 관리운영평가 실시배경

- 국민의 정부 문화정책 21세기 문화 인프라 구축
 - *고급문화에서 생활문화로
 - *문화의 생산성 증진과 경쟁력 제고
 - *하드우선에서 소프트우선으로
- 전국문화기반시설(도서관, 박물관, 미술관, 문예회관, 문화의 집) 합동평가
 - *평가를 통한 인센티브 부여

1.2 평가방법

- 1차 서면평가
 - *전국 공공도서관 서면평가설문지 수집
- 2차 방문평가
 - *서면평가 상위 10%도서관 실사평가
- 최종 평가위원회
 - *대도시, 중소도시, 군지역 별 최우수상(1), 우수상(2), 장려상(3)

1.3 평가지표 구성

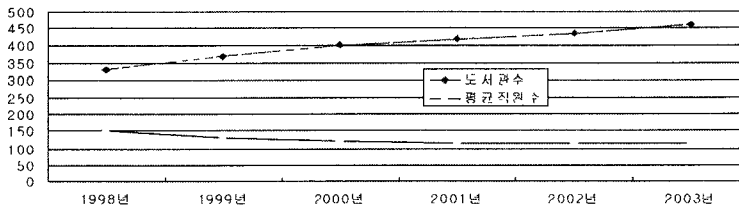
년 도	1998년	1999년	2000년	2001년	2002년	2003년
평가지표 구 성	자료(60)	목표(18)	목표(50)	목표(50)	목표(50)	목표(50)
	직원(60)	자료(42)	조직(100)	조직(100)	조직(100)	조직(100)
	봉사(122)	직원(42)	재정(25)	재정(25)	재정(25)	재정(25)
	시설(60)	봉사(96)	시설(45)	시설(50)	시설(50)	시설(50)
	운영(98)	시설(27)	자료(75)	자료(75)	자료(75)	자료(75)
		관리(75)	봉사(125)	봉사(100)	봉사(100)	봉사(100)
			협력(75)	협력(100)	협력(100)	협력(100)
총 점	400점	300점	500점	500점	500점	500점

-7개 영역 500점 중 봉사(100),협력(100),조직(100)에 가중치
 -2000년 56문항(서술2,선택54) 평가설문지 이후 연속성 유지

-> 바람직한 평가모델 제시하는 부수적 효과
 -문항별 평가척도가 곧 권장기준으로 받아들여짐

2. 관리운영평가결과의 추이변화 2.1 공공도서관의 6년간 환경변화

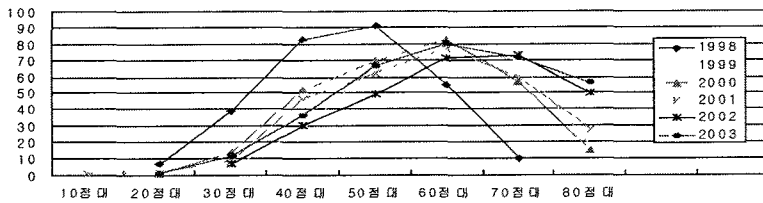
구분(단위)	1998	1999	2000	2001	2002	2003	성장률
도서관수(개)	330	370	400	420	437	462	40.0%
평균직원(명)	15.5	13.5	12.3	11.4	11.4	11.6	-25.2%
평균예산(천만원)	47.5	38.1	41.1	44.4	53.0	65.1	37.1%
평균장서(권)	50.9	50.1	54.8	59.9	61.7	67.0	31.7%
평균이용자(단명)	16.2	18.2	20.2	20.2	20.1	21.1	30.8%
평균대출(만권)	16.6	22.2	24.7	24.2	24.9	23.8	43.6%



-양적성장을 건인할 수 있던 전문인력의 부족 (한국도서관협회 통계)

2.2 평가결과 총점변화

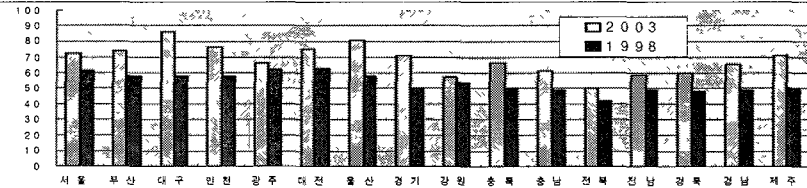
구분	10점대	20점대	30점대	40점대	50점대	60점대	70점대	80점대	도서관수
2003년		1	12	36	66	80	71	56	322
2002년			7	30	49	71	73	50	280
2001년	1	2	9	46	62	77	60	28	285
2000년		1	14	52	69	82	57	15	290
1999년			5	28	67	79	69	17	265
1998년		7	39	83	91	55	10		285



-80점대 선도그룹의 꾸준한 증가와 전체적인 상향 평균 이동

2.3 자치단체별 평점비교

년도	서울	부산	대구	인천	광주	대전	울산	경기	강원	충북	충남	전북	전남	경북	경남	제주
03	72	74	86	77	66	75	81	71	57	66	61	50	59	60	65	71
02	74	73	85	78	72	75	79	73	61	67	61	51	60	59	65	72
01	70	68	82	72	69	71	76	68	59	63	56	50	56	54	66	62
00	68	66	77	64	68	71	74	62	57	59	51	45	56	54	61	61
99	73	70	78	61	72	75	70	66	60	66	61	53	59	58	65	65
98	61	58	58	58	62	63	57	50	54	50	49	42	49	48	49	50
성장	11	16	28	19	4	12	24	21	3	16	12	8	10	12	16	21



- * 2003년 대구 > 울산 > 인천 > 대전 > 부산 충남 > 경북 > 전남 > 강원 > 전북
- * 성장률 대구 > 울산 > 경기 > 제주 > 인천 서울 > 전남 > 전북 > 광주 > 강원
- * 최고점 - 최저점 21(1998년), => 36점(2003년), 지역격차의 심화

2.4 범주별 평정비율 변화(%)

범주	문항	1998	1999	2000	2001	2002	2003	2003-1998
자료	* 1인당장서(0.5권이상)	48.0	56.2	57.6	58.2	70.0	73.3	52.7
	* 공간률법정기준(100%이상)	39.8	46.0	53.8	53.3	59.7	60.5	52.0
인사	* 사서직 도서관장 비율	58.0	66.0	65.5	62.1	61.4	55.6	-2.4
	* 사서직원 법정기준(30%이상)	57.6	52.9	44.9	36.5	38.6	31.7	-25.9
시설	* 장애인 편의시설 설치율	36.1	48.3	75.1	88.8	93.6	95.7	59.6
	* 홈페이지 구축율	-	24.9	53.1	63.5	73.2	83.9	59.0
봉사	* 1인당 도서관이용(1회 이상)	53.9	38.8	66.2	68.1	70.0	70.5	16.6
	* 1인당 대출(0.5권 이상)	43.9	64.1	72.4	84.9	72.1	73.3	23.1
협력	* 상호대차 실시율	8.2	15.9	30.3	31.6	37.8	38.2	30.0
	* 지역문화기관협력	-	34.4	41.7	44.6	49.7	46.9	12.5
관리	* 도서관운영위원회 설치	55.9	53.8	53.8	61.0	61.5	63.0	7.1
	* 자체평가실시율	41.3	20.8	26.2	48.1	52.1	55.0	13.7

- 성장률 시설 > 자료 > 협력 > 봉사 > 관리 > 인사
- 시설과 자료 투자가 두드러지고, 인력 및 관리가 부진
(문화관광부 정보화, 신규건립, 자료구입 등 시설지원에 치중)
- 하드웨어 집중투자자 소프트웨어 개발의 부진

3. 현장의 문제점 및 건의사항 분석

3.1 현장에서 제기하는 주요 문제점

2000년	2001년	2002년	2003년
*노후건물공간부족(91)	*사서인력부족(69)	*사서직원부족(77)	*사서직원부족(89)
*전문인력 부족(82)	*운영예산부족(41)	*서고 및 공간부족(44)	*서고 및 공간부족(59)
*운영예산부족(36)	*서고 및 공간부족(36)	*운영예산부족(41)	*노후시설 증개축(32)
*자료구입비부족(30)	*노후시설 증개축(28)	*노후시설 증개축(28)	*전산인력부족(31)
*정보화시설부족(28)	*정보화장비부족(12)	*정보화장비부족(12)	*운영예산부족(18)

-인력부족, 시설부족, 예산부족의 전형화된 문제의식

<EX>2003년

- *인력관련 사서직원부족(89), 전산인력부족(31), 강좌전담인력부족(5)
- *시설관련 공간부족(59), 노후증개축요망(32), 디지털장비부족(11), 냉난방화장실방음개선(7), 장서부족(6) 주차(5), 유아실 요망(4) 이동도서관차량(3) 열람실폐지(2)
- *예산관련 운영예산부족(18) 정보화비용(11) 자료구입비(4), 행사예산부족(2)
- *행정관련 문관복합요망(4) 교통불편(4), 이동강소홍보대책(2), 청소경비용역(2)

3.2 현장에서 제기하는 주요 건의사항

2000년	2001년	2002년	2003년
*사서인력충원(47)	*행정일원원화(27)	*행정일원원화(43)	*사서인력충원(40)
*행정일원원화(43)	*사서인력충원(25)	*사서인력충원(27)	*행정일원원화(39)
*운영예산증액(22)	*운영예산증액(17)	*운영예산증액(14)	*주5일대책(16)
*자료구입비증액(21)	*분실폐기개선(12)	*사서수당인상(14)	*재교육연수지원(15)
*정보화지원확대(13)	*지역화 정책(9)	*공정한 평가(11)	*사서수당인상(14)

- 도서관행정일원화, 사서인력충원, 운영예산증액

<EX>2003년

- *행정관련 행정일원화(39) 주5일근무대책(16) 평가방식의 개선(8), 미납분실폐기대책(8) 위탁영정변경대책(6), 지역차별영정책(5) 청소당직용역(5), 평생강좌축소(4) 지역대표관제도(4), 민원수당(3), 인터넷 정기활인(2) 건립표준모델개발(2) 광역도서관전담설치(2) 도서관법개정(2) 압관료정수(1), 디지털저작권대책(1)
- *인력관련 전문사서충원(40), 재교육연수(15) 사서수당(14) 평생교육인력(5) 견산인력(5) 사서직제개선(5) 육아휴직대체(1) 사서직관장강화(1)
- *예산관련 자료구입비(13) 조기입금(7), 정보화예산(6), 운영예산증액(5), 행사예산(3) 리모벨링지원(3), 예산배분인구기준(1)
- *시설관련 노후증개축(11), 신축이전(4), 일반열람실폐지(3) 디지털자료실지원(3), 이용도서관차량지원(2) 냉난방시설지원(1) 강좌실확충(1)

4. 관리운영평가의 과제

4.1 평가방식의 개선

○ 지적된 문제점

- 평가지표가 대부분 수량적 평가에 의존
- 매년실시의 부담과 저조한 참여율
- 서면평가 설문지 문항이 너무 복잡하고 시간이 걸리는 점
- 도서관 규모에 따른 별도의 평가척도 요망
- 우수도서관과 부진도서관 간 지역격차의 심화

○ 개선요망

- 서면평가와 방문평가의 합산(정성평가+정량평가)
- 규모에 따른 별도의 평가척도 구성
- 서면 평가지 난이도의 조정
- 격년제 혹은 다년평가가 바람직
- 국가도서관정책수립의 기초자료로서 반영

4.2 정책 과제

- 균형성장에 대한 국가의 역할 강화
 - 도시와 농촌 및 지역 간 불균형 시정
 - 재정자립도 및 소득수준에 근거한 공정한 배분기준
 - 자원, 정보화, 시설, 문화행사 등 부문별 특리지원

- 도서관행정업무원화에 대한 명확한 입장정리
 - 상호대차 및 동일지역 내 협력부진의 주요이유
 - 문화부발족 이후 13년 경과
 - 현실적 이관이 어렵다면, 행정상 장애를 제거하기 위한 실질적 협력 및 개선방안을 구체화하도록

- 심각한 수준의 전문인력 부족에 대한 대응책
 - 6년간 도서관 평균직원 수 25% 감소
 - 도서관수 40%, 평균예산 37%, 평균장서 32%, 평균이용자수 31%, 평균대출 책 수 44% 증가
 - 전문사서, 전산인력, 평생교육 행사인력 충원

- 하드웨어 지원에서 소프트웨어 지원으로
 - 다양한 우수 운영프로그램 모델개발 및 지원
 - 선진국 인문학 증진프로그램 벤치마킹
 - 정보 리더러시 개선과 문화행사 연계프로그램 마련

- 노후시설 리모델링 지원대책
 - 건립 20년 이상 462관중 118관으로 25%차지
 - 신규건립지원과 함께 노후건물 리모델링 비용지원
 - 정보화지원처럼 지역격차와 재정자립도 고려

□ 디지털자료실 유지보수 지원

- 전산인력 2003년 444관중 108관(24%)
- 전산직원 총원 혹은 체계적인 전산실무 교육
- 교육프로그램 참가 범위 확대(행정직 기능직 포함)
- 지역대표도서관에서 네트워크관리 및 유지보수

□ 광역자치단체 내 도서관 전담인력 배치

- 문화행정부서에 도서관전담인력 배치
- 국가책임 일부 위임 기초자치단체 부담 경감
- 지역세금에 의한 지역주민의 실리적 혜택 강화
- 지역특성에 부합하는 도서관정책의 개성화

- 끝 -