

P0478

한우 번식 전업농가의 기술수준 평가와 주요 번식성적 현황

이명식, 임석기, 정영훈, 최연호, 박정준, 문승주*

축산연구소 한우시험장, * 전남대학

농가의 사육규모 확대에 적합한 한우의 종합적 번식관리 기술을 농가의 기술 수준에 따라 효율적으로 활용이 가능하도록 개발하고자 하며 사육규모 100두 내외의 전업 번식농가에서 암소의 번식관리에 중요한 영향을 미치는 초수정 월령, 수태율, 수태당 수정회수 및 분만간격 등을 구명하고자 수행하였다.

- 1) 시험농가의 사육 규모는 100두 미만이 42.8%, 100두 이상이 57.1%였고 평균 103두의 규모였다.
- 2) 농가의 기술 수준 평가에서 우량농가가 28.5%(2/7), 양호농가가 14.2%(1/7), 보통농가가 28.5%(2/7), 다소 미흡농가가 14.2%(1/7)였으며 미흡농가가 14.2%(1/7)로 구성되는 경향이였다.

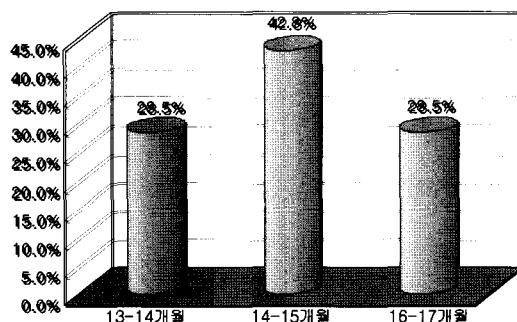


Fig. 1. Ages of First service in Hanwoo.

- 3) 수태율은 70.5%~100%로 다양하게 나타났으며 평균 87.7%로 나타났으며, 연간 송아지 생산율은 67.6%~100%였으며 평균 85.4%였다.

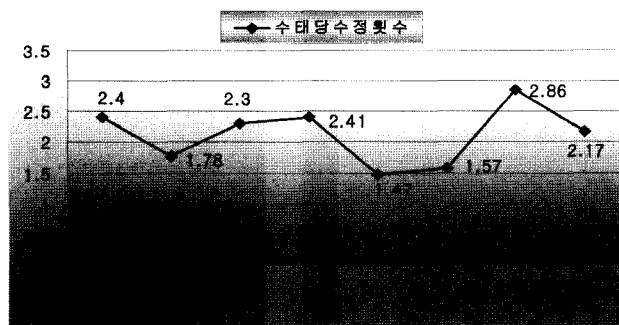


Fig. 2. First service pregnancy rate.

Key words: 시험농가, 초수정월령, 수태율, 수태당 수정회수, 송아지생산율