

## 8

## Blunderbuss apex를 가진 치아의 치험례

성균관대학교의과대학 삼성서울병원 치과진료부 보존과

김태우\*, 박찬제, 박동성, 오태석

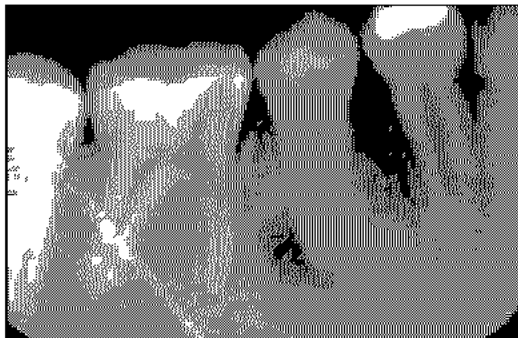
## I. 서 론

Blunderbuss root apex를 가진 치아를 근관치료 할 때, 효과적인 근관충전을 위해서 apical barrier를 만들어주는 몇 가지 방법이 소개되었지만, 그 중에서도 전통적으로  $\text{Ca}(\text{OH})_2$ 를 이용한 apexification과 최근에 이르러 MTA로 apical barrier를 형성하는 방법이 널리 받아들여지고 있다.

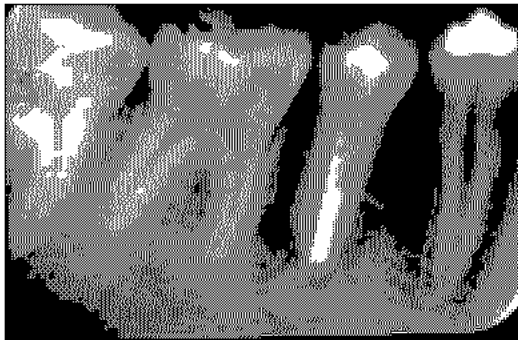
## II. 임상증례

## 〈임상증례 1〉

- 나이/성별 : 15/Female
- 주 소 : 뺨에서 계속 고름이 나온다. 성형외과에서 치과를 가보라고 했다.
- 전신병력 : 2003. 3. 3. 같은 증상으로 성형외과에서 수술 받음
- 치과병력 :  
2002. 9. Rt. Mn. Body area facial swelling 발견  
2003. 3. 치과로 의뢰
- 현 증 :  
Extraoral sinus tract(+) on right mandibular body area  
Dens evaginatus on #45  
타진(+), 촉진(+), 치수 생활력 검사( ), 치주낭 깊이(WNL)
- 방사선학적 소견 :  
Immature root apex, large diffuse periapical radiolucency

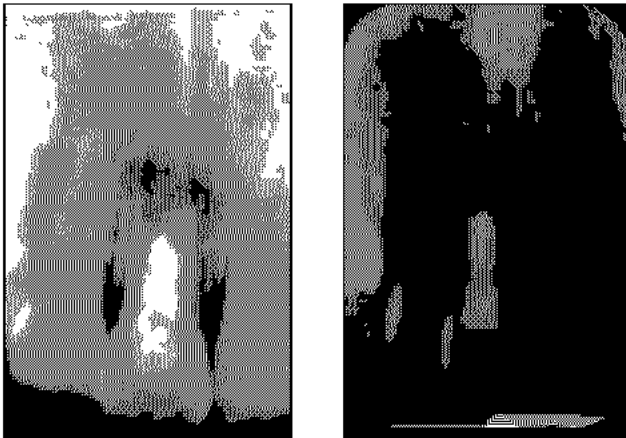


- 진 단 : Pulp necrosis, Chronic apical abscess on #45
- 치료계획 : Apexification on #45
- 치료 내용 및 경과 :
  - 2003. 3. 14. first visit, Access opening, profound bleeding, file 삽입 시 pain sensation, canal irrigation
  - 3. 18.
    - 1. WLD: 20mm, MAF: #120 k file 이상
    - 2. Calcium hydroxide dressing for apexification
  - 2004. 1. 31. calcium hydroxide removal, canal filling with GP cone + AH 26
  - 2. 17. Carbon fiber post & resin core



< 임상증례 2 >

- 나이/성별 : 13/Female
- 주 소 : 상악우측중절치의 근관 치료를 위해 개인병원에서 의뢰
- 전신병력 : N/S
- 치과병력 :
  - 1998. 6. 12. '앞니가 며칠 전부터 아픕니다.' '약 5년 전에 앞니가 부러졌습니다.' 를 주소로 소아치과 내원
  - 1998~2001. calcium hydroxide를 사용한 apexification 시행. Sinus tract 지속됨
- 현 증 :
  - #11 Crown Fracture, discoloration
  - 동요도( ), 축진( ), 타진( ), 누공(+), 치주낭 깊이(WNL)
- 방사선학적 소견 :
  - Periapical radiolucency, immature root apex, Radiopaque material in the canal
- 진 단 : Prior RCTx/RCF, chronic apical abscess
- 치료계획 : Periapical surgery
- 치료 내용 및 경과 :
  - 2001. 3. 20. periapical surgery (apicoectomy), LC GI filling (retrograde), bone graft
  - 2003. 9. 26. emergency visit, palpation(+), gingival swelling, vertical root fracture 가능성 설명, exploratory surgery 계획
  - 11. 4. exploratory surgery, vertical root fracture on the distopalatal surface, 발치결정

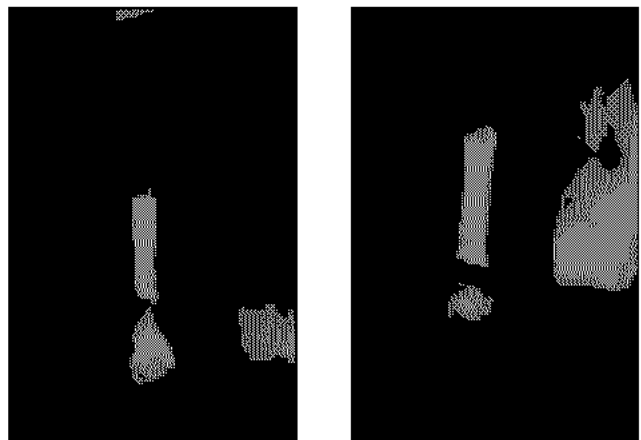


〈임상증례 3〉

- 나이/성별 : 23/Female
- 주 소 : #22 치아의 색이 변했다.
- 전신병력 : N/S
- 치과병력 : 초등학교 때 같은 부위가 부어서 치료 받음
- 현 증 : Crown discoloration

동요도	축진	치주낭 깊이	타진	누공
( )	( )	WNL	( )	(+)

- 방사선학적 소견 : very wide canal, periapical radiolucency
- 진단 : Prior RCTx/RCF, chronic apical abscess,
- 치료계획 : Re RCT
- 치료내용 및 경과 :
  - 2002. 12. 12. WL 20mm, #120 K file 이상
  - 12. 18. Apexification with MTA
  - 12. 26. back filling with GP cone
  - 2003. 1. 28. Resin core



Ⅲ. 결 론

Blunderbuss apex를 가진 치아의 경우, apex 주위로 thin fragile dentin를 가지고 있기 때문에 vertical root fracture가 발생할 가능성이 크다. 이러한 vertical root fracture를 예방하기 위해서 가능한 치질을 강화해 줄 수 있는 core material을 사용하는 것을 추천한다.