

의성군의 수치기후도와 후지품종 재배적지 탐색

오상진¹, 서형호², 최재연³, 정유란⁴

¹의성군농업기술센터, ²원예연구소, ³화성시농업기술센터 ⁴경희대학교

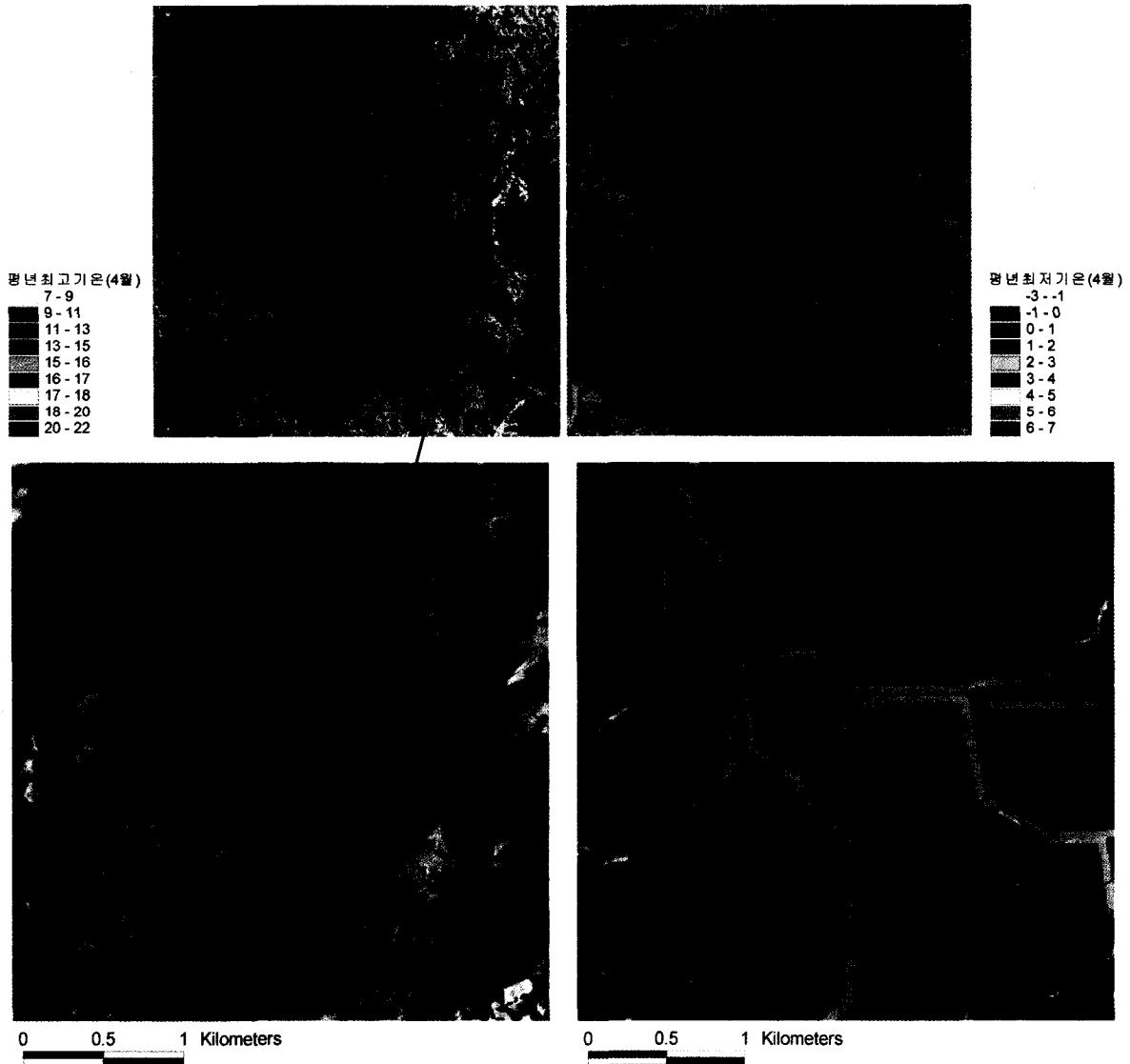
Site Selection for Growing “Fuji” Apple in Uiseung County Using Climatology

S. J. Oh¹, H. H. Seo², J. Y. Choi³ and U. Chung⁴

¹ Uiseong Agricultural Technology Center, ² Fruit Tree Cultivation Division, National Horticultural Research Institute, RDA, ³ Hwaseong Agricultural Technology Center, ⁴ Department of Ecosystem Engineering, Kyung Hee University (Correspondence: uran@cvs2.khu.ac.kr)

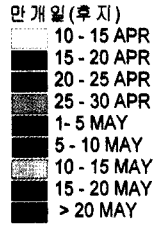
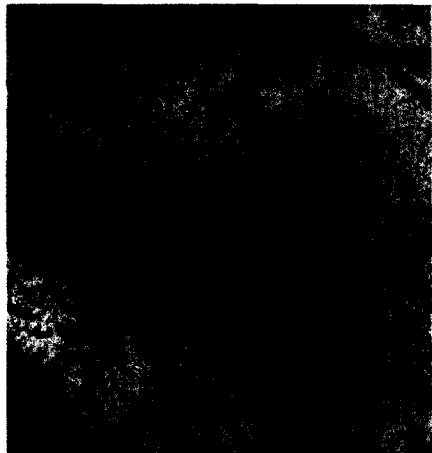
월별 최고기온 및 최저기온 분포도를 작성하였다. 그림은 4월의 기온으로서, 기온의 변이폭은 최고기온이 7 ~ 21°C, 최저기온이 -3 ~ 7°C 이다. 사과원 B 주변은 최고기온 18°C, 최저기온 B는 1°C로 추정된다.

Monthly normals of daily max and min temperature were prepared. Shown is the April case with the spatial variation of 7 ~ 21°C for daily maximum and -3 ~ 7°C for daily minimum temperature, respectively.

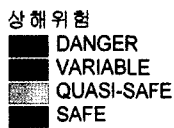
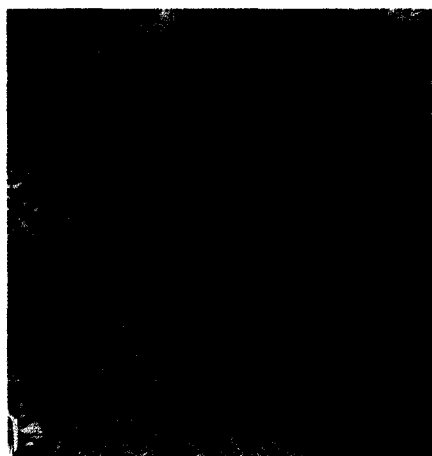
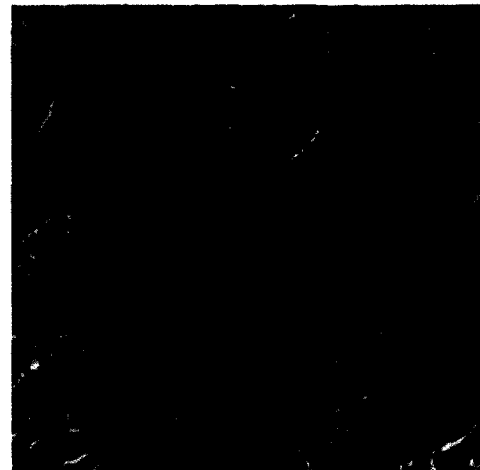
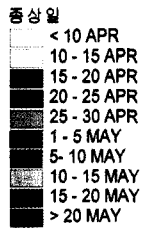
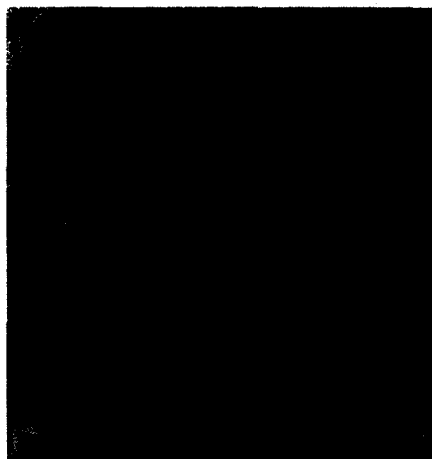


후지품종의 개화는 남쪽 지역에서 4월 21일 처음 시작되어 평야지대에서는 5월 10일경이면 만개한다. 일부지역에서는 이 무렵까지 서리가 내린다. 사과원 B에서는 5월 10일 만개하는 것으로 추정되는데, 마지막 서리도 이 시기와 겹치므로 늦서리피해가 우려된다.

Flowering of 'Fuji' apple begins on 21 April and spreads northward until around 10 May. Since frost lasts until full bloom stage at some areas, frost damage is expected.

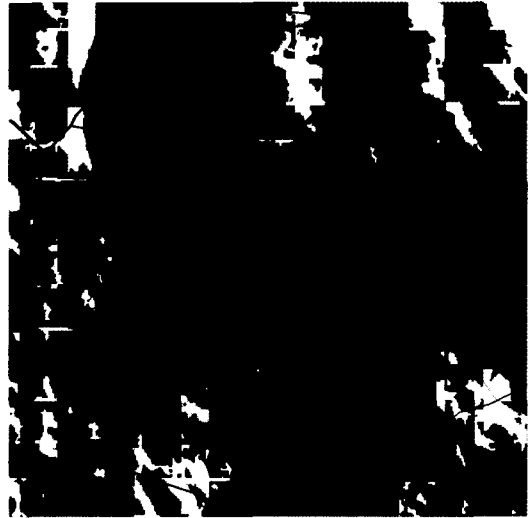
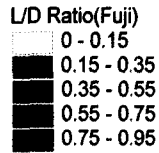


0 0.5 1 Kilometers

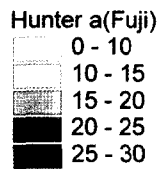




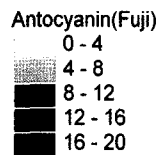
L/D Ratio :
0.85 이상 지
역이 전체의
72%에 해당

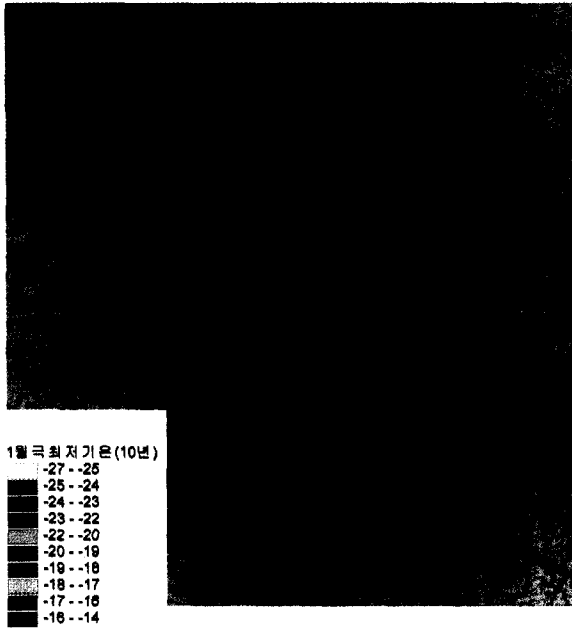


**Hunter a
value :** 25이상
지역이 전체의
91% 차지



**Anthocyanin
content :** 15 $\mu\text{g}/$
 cm^2 이상 지역이 전
체의 91% 해당





1월 극최저기온의 30년 평균값과 표준편차를 이용해 재현기간 10년에 해당하는 확률 분포도를 작성한 결과 -27 ~ -14°C의 분포를 얻었다. 후지 품종의 동해유발 온도인 -28°C보다 낮은 지역은 없으므로 의성군 내 모든 지역이 동해위험으로부터 비교적 안전한 것으로 추정된다.

The cardinal temperature for freezing injury (-28°C) is seldom found on a 10-year recurrence probability of January minimum temperature, which ranges from -27 to -14°C. 'Fuji' apple seems to be safe from freezing injury during dormancy period.

All 5 themes were overlaid and those pixels satisfying above mentioned conditions were selected. Among the land area of Uiseung County, 28% remains after the final selection and expected to be appropriate for 'Fuji' apple production.

상기 3가지 품질관련 주제도와 동상해 위험도를 중첩시켜 모든 조건을 만족하는 지역을 선발한 결과 의성군 전역의 28%가 후지품종의 재배적지로 추정된다.

