

1인 사업장의 안전교육 영향도

갈원모 · 김종환* · 손기상**

서울보건대학 안전시스템과 · *대한산업안전협회 · **서울산업대학교 안전공학과

1. 서 론

불과 수년 전 만해도 국내에서 5인 미만 사업자에 대해 산재보험이 적용 되어 한다는 국제노동기구의 권고를 받아오다가 벌써 이 제도가 실시된 지 3년이 되었다.

즉, 1인 사업주에 대해서도 산재보험 적용 대상 사업장으로 확대된 것이다. 1인사업주란 사주라면서 사원인 경우로서 문제는 이때 1인의 몇 %를 사원으로 보느냐에 따라 많은 정책이 달라질 수도 있다.

현재는 60%를 사원으로 간주하고 있는데 이는 업종에 따라서 그리고 계절에 따라서 그 비율이 달라져야 할 업종들이 많기 때문에 이러한 요인들에 대해 깊은 연구가 있어야 할 것으로 사료된다.

2001년 현재 종사자 규모별 사업체수는 전체 3,041,482개소에서 1~4명의 업체는 2,577,624개소로 전체의 약 74%를 차지한다. 이는 전년도 2000년에 85% 구성에 대해 조금 감소되었으나 여전히 큰 비중을 점유하고 있다.(참고1)

상기와 같은 업종별, 분야별, 계절별로 1인사업주의 사원기능의 정도가 달라질 수 있기 때문에 1인 사업주의 사원기능을 일률적으로 정하여 산재보험료를 부과하는 경우 타당성이 결여 될 수 있기 때문에 업종별 합리적 보험요율 산정을 위해서도 이에 대한 조사·분석이 필요하다고 하겠다.

본 연구에서는 기존의 1인 사업장에 대해 실태분석과 설문조사를 시도하여 보다 실용적인 그리고 현실적인 개선방안을 제시하여 1인 사업주에 대한 정확한 분석과 안전관리 개선방안을 제시하고자 한다.

2. 1인 사업장 실태조사

2.1 조사 방법 및 내용

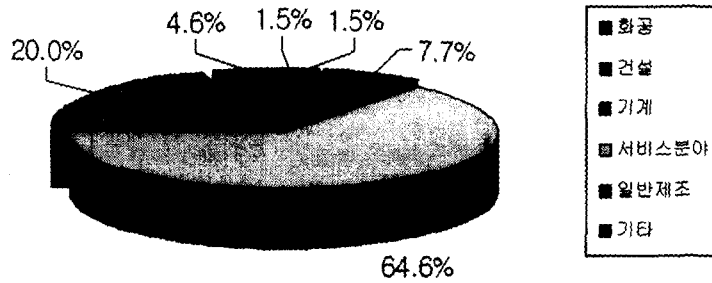
1인 사업주의 영업내용 및 분야, 사업특성상 계절별 영향, 경영자의 연령, 1일 중 작업시간 또는 영업시간, 1일 중 사업주로서의 일하는 시간 수, 1일 총 일하는 시간, 12시간이상 일하는 경우도 있기 때문에 1일 중 외부전화를 받는 시간(본인이 걸어서 하는 전화가 아니고 외부로부터 걸려오는 전화에 쓰여진 시간), 1주일 중 본인이 갖는 휴가 시간, 일주일 중 휴일의 분포들, 산재보험 가입현황, 국민연금 가입여부 등을 방문 및 설문조사방법을 통하여 자세히 분석하고자 한다.

2.2. 설문내용

문항	설문내용	비고
1인 사업주로서 영업내용은?	① 화공 ② 건설 ③ 전기 ④ 소방 ⑤ 기계 ⑥ 서비스분야 ⑦ 일반제조 ⑧ 기타()	
1인 사업 영역의 계절별 영향 중 가장 빈창하는 시기는?	① 봄 ② 여름 ③ 가을 ④ 겨울 ⑤ 사계절 ⑥ 봄, 여름 ⑦ 가을, 겨울 ⑧ 여름, 가을 ⑨ 기타()	
본 질문에 응하시는 1인 사업주의 연령은	① 40세 미만 ② 40~45세미만 ③ 45~50세미만 ④ 50~55세미만 ⑤ 55~60세미만 ⑥ 60~65세미만 ⑦ 65~70세미만 ⑧ 70세 이상 ⑨ 기타()	
1일중 몇 시간 일하십니까?	① 8시간 ② 9시간 ③ 10시간 ④ 11시간 ⑤ 12시간 ⑥ 13시간 ⑦ 기타()	
1일중 직접사원 역할로 일하는 시간은 몇 시간입니까?	① 2시간 ② 3시간 ③ 4시간 ④ 5시간 ⑤ 6시간 ⑥ 7시간 ⑦ 8시간 ⑧ 9시간 ⑨ 기타()	
1일중 외부 전화 받는데 소요시간은? (전화거는 시간은 제외)	① 30분 ② 1시간 ③ 2시간 ④ 3시간 ⑤ 4시간 ⑥ 5시간 ⑦ 6시간 ⑧ 7시간 ⑨ 8시간 ⑩ 기타()	
1주일내에 휴일은 몇 일입니까?	① 하루도 없음 ② 4시간 ③ 8시간 ④ 1일 ⑤ 2일	
휴일이 있는 경우 요일은 ?	① 월요일 ② 화요일 ③ 수요일 ④ 목요일 ⑤ 금요일 ⑥ 토요일 ⑦ 일요일 ⑧ 토요일, 일요일 ⑨ 기타()	
산재보험을 가입하고 계십니까?	① 예 ②아직은 아니지만 조만간 ③ 가입할 예정이다 ④ 전혀 모르고 있다. ⑤ 가입하지 않았다. ⑥ 기타()	
국민연금을 가입하고 계십니까?	① 예 ②아직은 아니지만 조만간 ③ 가입할 예정이다 ④ 전혀 모르고 있다. ⑤ 가입하지 않았다. ⑥ 기타()	

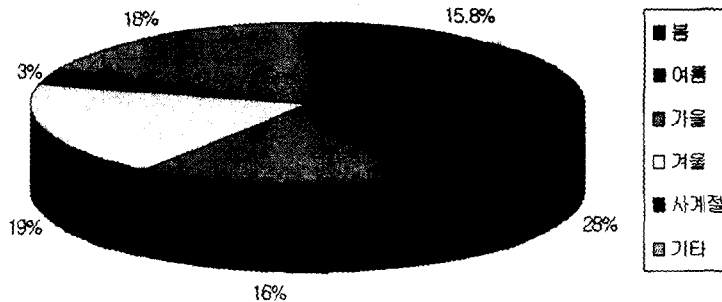
3. 분석결과

◎ 1인 사업주로서 사업내용은?



서비스 분야가 전체의 64.6%로 가장 비중이 높았고, 화공이 20%, 기계가 7.7% 순으로 집계되었다.

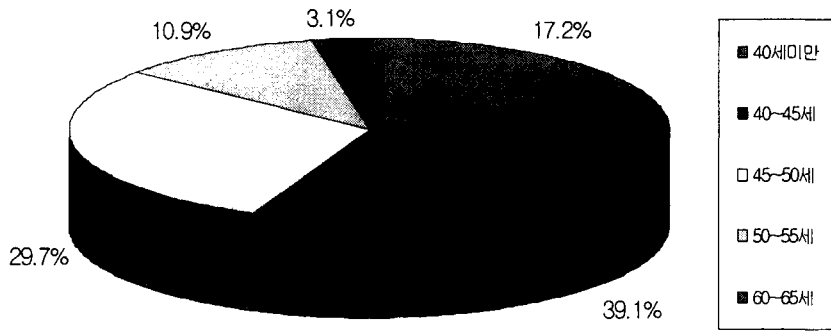
◎ 1인 사업장의 사업활동영역의 계절별 영향 중 가장 번창하는 시기는?



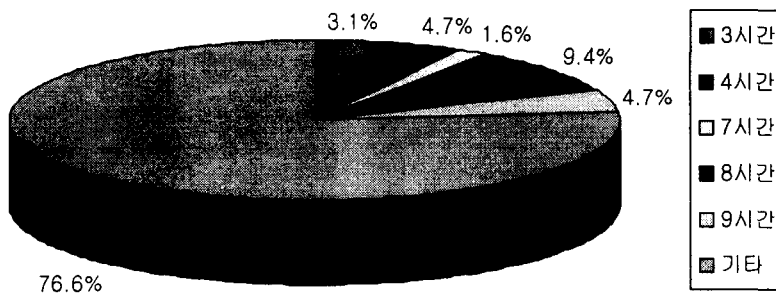
본 조사연구의 1인 사업장들은 계절별로 여름에 번창한다고 응답한 것이 28%, 겨울이 19%, 가을이 16%, 봄이 15.8%로 나타났다.

◎ 본 질문에 응답하시는 1인 사업주의 연령은?

1인 사업장의 사업주 연령은 40-45세가 전체의 39.1%로 가장 높았고, 45-50세가 29.7%로 나타났으며 40세 미만이 17.2%, 50-55세가 10.9%, 60-65세가 3.1% 순으로 집계되었다.



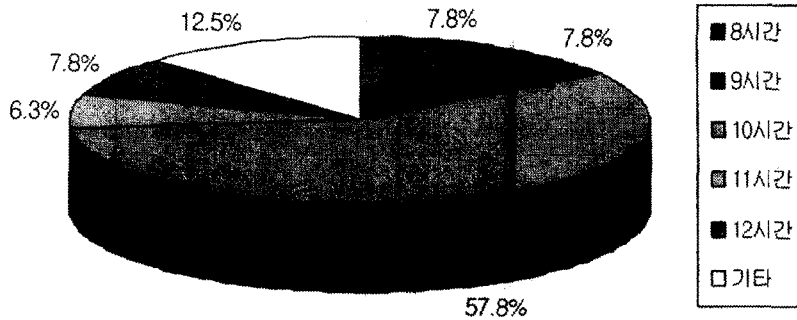
◎ 1일 중 몇 시간 일하십니까?



1인 사업장에서 1일 중 근로시간 수를 묻는 질문에서는 전체의 76.6%가 9시간을 초과해서 일하고 있거나 3시간 미만을 일하고 있었으며 8시간 일하는 비율이 9.4%, 9시간과 4시간 일한다는 응답이 똑같이 4.7%로 나타났다.

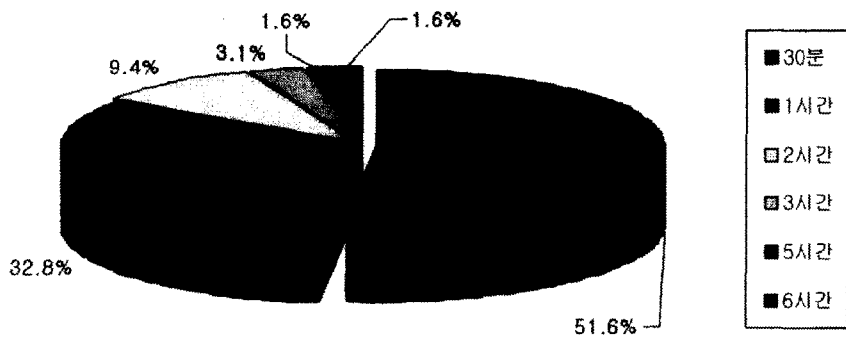
◎ 1일 중 직접사원 역할로 일하는 시간은 몇 시간입니까?

1인 사업장의 사주가 직접 일하는 시간을 묻는 질문에서는 전체의 57.8%가 10시간을 일한다고 응답하여 가장 높은 비율로 나타났고 12시간, 8시간, 9시간 일한다는 비율이 똑같이 7.8%, 11시간이 6.3%의 비율로 나타났다.



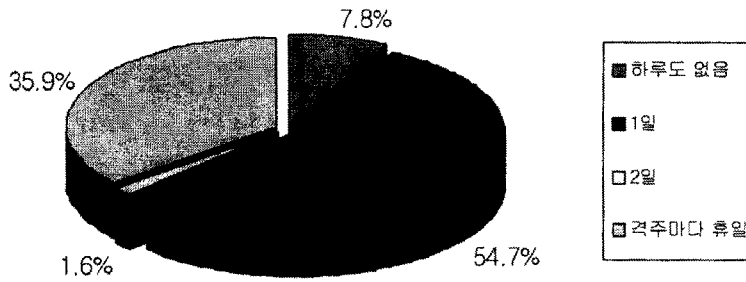
◎ 1일 중 외부 전화 받는데 소요시간은? (전화 가는 시간은 제외)

1일 중 외부전화를 받는데 소요되는 시간을 파악하기 위한 질문에는 전체의 51.6%가 30분 정도라고 응답하고 있어 가장 높은 비율로 집계되었고 다음 순위로 전체의 32.8%가 1시간 정도라고 답하고 있었으며 2시간 정도라고 응답한 비율은 9.4%밖에 안됨에 따라 전체의 84.4%가 1시간 이내로 나타났다.



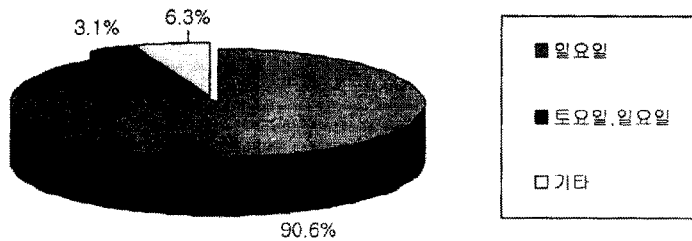
◎ 1주일에 휴일은 몇 일입니까?

1주일에 휴일은 몇 일 인가하는 설문에서는 전체의 54.7%가 1일 이라고 응답하고 있었고 격주로 휴일을 갖는다는 응답이 35.9%의 비율로 집계되었으며 하루도 없다는 응답도 7.8%에 달해 매주 쉬지 못하고 과도하게 일하는 사업장이 많은 것으로 집계되었다.



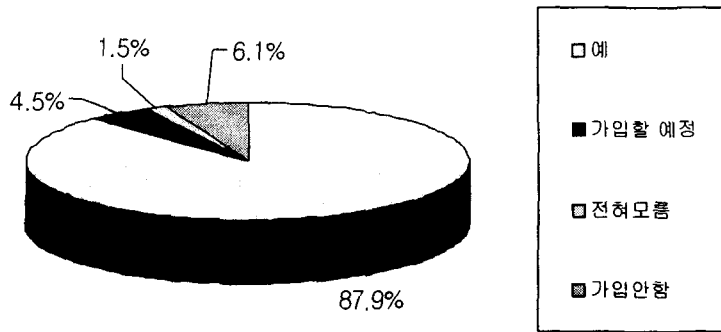
◎ 휴일이 있는 경우 요일은 ?

휴일이 있는 경우 요일을 묻는 질문에서는 일요일이라고 답한 비율이 90.6%로 절대적으로 높았고 토요일 또는 일요일 중 하루라고 답한 비율이 3.1%, 기타 요일이 6.3%의 비율로 집계되었다.



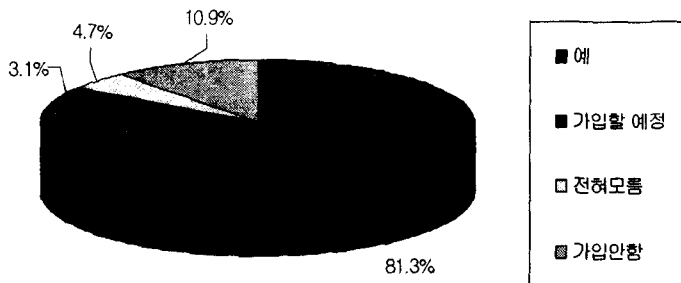
◎ 산재보험을 가입하고 계십니까?

1인 사업장의 산재보험 가입여부를 파악하기 위한 설문에서는 가입했다는 비율이 87.9%에 달해 가장 높았고 아직 가입을 하지 못했다는 비율이 6.1%, 가입할 예정이라는 비율이 4.5%, 산재보험제도에 대해 전혀 모른다는 비율도 1.5%나 되었다.



◎ 국민연금을 가입하고 계십니까?

1인 사업장의 국민연금 가입여부를 파악하기 위한 설문에서는 전체의 81.3%가 가입했다고 답하고 있어 가장 높은 비율로 나타났고 아직 가입하지 못했다는 비율이 10.9%, 국민연금제도를 모른다는 응답이 4.7%, 가입할 예정이라는 응답이 3.1%로 나타났다.



4. 분석

- 1) 서비스분야 64.6%로 나타나 1인 사업주의 열악한 조건을 유추케 한다.
- 2) 1인사업체의 사고는 여름 28%, 겨울 19%로 47%로 이 두 계절만 집중하여도 약 50% 재해를 예방할 수 있다.
- 3) 45~50세가 29.7%, 50~55세가 10.9%, 60~65세가 3.1%로 43.9%로 고령자 세대가 약 50%에 육박하고 있다.
- 4) 1인사업체의 사업주가 아닌 사원 역할의 근로시간에 57.8%가 10시간 일하는 것으로 나타나 60%가까이 기능공이나 근로자 기능을 수행하고 있다.

- 5) 전체의 약 83%가 전화 받는데 1시간정도 시간을 손해보고 있는 것으로 볼 수 있다.
- 6) 1인사업체이지만 보험 가입율이 87.9%인 것은 일반적인 생각보다 높은 수준으로 볼 수 있다.
- 7) 1인사업주의 안정적 사업진행을 위한 노후보장성 국민연금가입은 81% 이상으로 나타나 비교적 높은 수치로 볼 수 있다.

5. 결 론

이상과 같은 분석을 통하여 다음과 같은 결론을 얻었다.

- 1) 1인 사업체의 사업주 경영기능은 약 40%로 볼 수 있다.
- 2) 고령화 인구증가 추세에 따른 50세 이상 1인 사업주의 비율이 14%에서 큰 폭으로 증가되어 이에 대비한 별도의 안전보험을 세워야 한다.
- 3) 1인사업주 국민연금 보험요율은 경영주 기능 40%를 고려한 수준으로 변경되는 것이 효율적으로 판단된다.

참고문헌

- 1. “종사자 규모별 사업체 수”, 근로복지공단, 2001
- 2. 이종훈, “소규모 사업장의 안전관리 실태와 개선 방안”, 계명대 산업기술대학원, 2000
- 3. 權熙奉, “소규모 사업장에 적합한 안전관리 모델 개발에 관한 연구”, 明知大 情報大 學院, 1994
- 4. 강순중, “중·소규모 사업장의 재해감소에 중점을 둔 기술지원”, 안전보건, 2000, pp.12-18
- 5. 이호승, “영세사업장 근로자 안전확보방안”, 안전보건, 1999, pp.33-35
- 6. 정병용, 신연봉, “영세 사업장의 안전관리 실태 및 재해 예방 대책”, 漢城大社會科學 論集, 2000, pp.109-124