

북쪽 가나다 차례를 지원하는 로캘과 활용 프로그램 개발

정일동^o 김경석

부산대학교 전자계산학과

{idjung^o, gimgs}@asadal.pnu.edu

Development of Locale and Application Program Supporting North Korean Collating Sequence

Il-dong Jung^o Kyongsok Kim

Dept. of Computer Science, Pusan National University

요 약

ISO 14651을 이용하면 간추리는 차례가 공통 틀 표 (Common Template Table) 에 들어 있기 때문에 글자의 간추리는 차례를 바꾸더라도 간추리기 프로그램을 바꿀 필요가 없다. 남쪽과 북쪽의 가나다 차례를 통일하지 않고 순서가 다른 문제를 해결할 수 있는 방법은 ISO 14651 을 활용해야 한다. 본 논문에서는 북쪽의 한글 가나다 차례를 남쪽에서 활용할 수 있도록 하기 위해서 북쪽의 한글 가나다 차례를 포함하는 북쪽 로캘을 만들고, 입력된 글자떼를 남쪽 혹은 북쪽의 한글 가나다 차례에 따라 간추리기 할 수 있는 프로그램을 개발하였다.

1. 서 론

UCS (=ISO/IEC 10646, =Unicode) 는 앞으로 점점 더 많이 쓰게 될 것이고, 얼마 지나지 않아서 남북도 모두 UCS 를 쓰게 될 것으로 보인다. 한국이 일찍 통일되지 않는다면 남북이 각각 UCS 를 쓰다가 통일이 되면서 계속하여 UCS 를 쓰게 될 것이다. 그러나 만일 통일이 이른 시일 안에 이루어진다면, 통일이 된 뒤에 UCS 를 널리 쓰게 될 것으로 보인다 [1].

남북쪽의 가나다 차례가 다르다는 것은 잘 알려진 사실이며, 이 때문에 북쪽은 ISO/IEC JTC1/SC2/WG2 회의에 참석하여 UCS 에 있는 한글 가나다 차례에 대하여 북쪽의 의견을 말하였다. 그러나 거의 모든 나라 대표들은 북쪽의 이 제안이 받아들일 수 없다고 느꼈으며, 따라서 WG2 에서 받아들여지지 않았다 [1].

WG2 에서는 한글 가나다 차례의 해결 방안으로 북쪽에 ISO/IEC 14651 을 활용할 것을 제안하였다. 국제 표준 ISO/IEC 14651:2000 (International String Ordering) 은 2000 년 4월에 최종 국제 표준안으로 발표되었으며, 여러 나라 글자계 (script) 가 섞여 있을 때, 모든 글자의 차례를 정하고 간추리는 틀에 관한 표준이다 [2].

ISO/IEC 14651 은 2000 년에 국제 표준으로 확정되었지만, 아직 KS 규격으로 되지 않았다. ISO/IEC 10646 에 있는 한글 글자와 글자마디의 차례는 남쪽 가나다 차례를 따랐다. 그래서 북쪽의 가나다 차례를 지원하려면 ISO/IEC 14651 을 활용해야 하며, ISO/IEC 14651 연구는 앞으로 정보 기술 분야의 남북 통일에 크게 아바지할 것이다 [1].

현재 리눅스에는 ISO/IEC 14651 을 지원하는 `strcoll()/strxfrm()` 함수가 있다. 이 함수는 로캘 (Locale) 을 바탕으로 작동하는데, 로캘은 프로그램 속으로 하드코딩을 하기 어려운 언어/문화와 관련한 사항을 다룬다. 리눅스에서 다양한 로캘을 만들고 설치하여 여러 나라의 언어에 관한 설정을 할 수가 있다.

본 논문에서는 북쪽의 한글 가나다 차례를 남쪽에서 활용할 수 있도록 하기 위해서 북쪽의 한글 가나다 차례를 포함하는 북쪽 로캘을 만들고, 입력된 글자떼를 남쪽 혹은 북쪽의 한글 가나다 차례에 따라 간추리기 할 수 있는 프로그램을 개발하였다.

2. 관련 연구

2.1 ISO 14651

일반적으로 간추리기 (=정렬, =sort, =collating) 프로그램에 글자를 간추리는 차례가 들어 있다. 따라서 새로운 글자를 발견하거나, 기존의 간추리는 차례를 변경해야 하는 경우에 간추리기 프로그램 자체를 변경해야 한다. ISO 14651을 이용하면 간추리는 차례가 공통 틀 표 (Common Template Table) 라는 표에 들어 있다. 글자의 간추리는 차례를 바꿀 경우 간추리기 프로그램을 바꿀 필요 없이 공통 틀 표만 수정하여 글자의 간추리는 차례를 바꿀 수 있다.

ISO 14651은 글자떼 (=문자열) 의 순서를 결정하기 위하여 각 글자를 정의하는 상징 (=symbol) 을 이어 붙여서 글자떼의 간추리기 키 (=collating key) 를 만든다. 각 글자의 상징은 보통 4 단계 (=level) 로 정의하는데, 한글은 1 단계만 사용해도 된다. 따라서 나머지 단계에 대한 내용은 [2]을 참고하기 바란다.

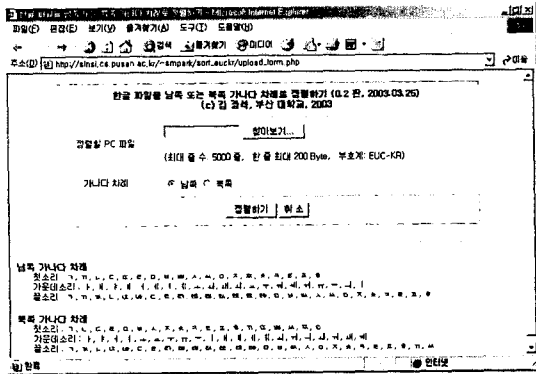
"가다" 부호값(code):	U+1100 1161 1103 1161
"ㄱ "	<U1100> <S1100>
"ㅏ "	<U1161> <S1161>
...	
1단계 키:	<S1100><S1161><S1103><S1161>

[그림 1] ISO 14651의 보기

- 논문에서 사용하는 ISO 14651 관련 용어는 다음과 같다.
- 간추리기 상징 (=Collating Symbol): 글자를 대신해서 사용할 상징으로, 각 글자의 순서를 지정한다. 보기를 들면, [그림 1]의 <S1100>이다.
 - 간추리기 요소 (=Collating Element): 비교할 때 1개의 단위로 취급하는 글자 혹은 글자떼이다. 보기를 들면, [그림 1]의 "ㄱ"을 표시하는 <U1100>이다.
 - 간추리기 표 (=Collation Table): 간추리기 상징의 순서를 정의하고, 간추리기 요소를 해당하는 상징으로 정의한 표를 말한다. 공통 틀 표의 가장 중요한 부분이다.

3.4 실행

- 1) 브라우저 주소 입력창에 프로그램의 URL을 입력한다.
- 2) 정렬할 지역 (local) 파일을 찾아보기 버튼을 눌러 선택한다.
- 3) 정렬 기준 (남쪽 또는 북쪽 가나다 차례) 을 선택한다.
- 4) 정렬하기 버튼을 누른다.
- 5) 선택한 가나다 차례에 따라 정렬된 파일이 보일 것이다.



[그림 5] 실행 화면

3.5 실행 결과

입력 파일	출력 파일	
	남쪽 가나다 차례	북쪽 가나다 차례
셔틀버스	가족	가족
카세트	개미	건빵
가족	건빵	글
떡볶이	글	기차
건빵	기차	개미
빵	까마귀	나비
타조	나비	다락방
나비	다락방	라면
파전	떡볶이	마늘
사진	라면	바람
개미	마늘	사진
학교	바람	셔틀버스
아기	빵	자동차
자동차	사진	카세트
까마귀	셔틀버스	타조
마늘	아기	파전
기차	자동차	학교
글	짜장면	까마귀
다락방	카세트	떡볶이
라면	타조	빵
짜장면	파전	짜장면
바람	학교	아기

[그림 6] 입력 파일을 남쪽 가나다 차례와 북쪽 가나다 차례로 간추린 결과

4. 결론

ISO 14651을 이용하면 간추리는 차례가 공통 틀 표 (Common Template Table) 에 들어 있기 때문에 글자의 간추

리는 차례를 바꾸더라도 간추리기 프로그램을 바꿀 필요가 없다. 남쪽과 북쪽의 가나다 차례를 통일하지 않고 순서가 다른 문제를 해결할 수 있는 방법은 ISO 14651 을 활용해야 한다.

본 논문에서는 북쪽의 한글 가나다 차례를 남쪽에서 활용 할 수 있도록 하기 위해서 북쪽의 한글 가나다 차례를 포함하는 북쪽 로캘을 만들고, 입력된 글자떼를 남쪽 혹은 북쪽의 한글 가나다 차례에 따라 간추리기 할 수 있는 프로그램을 개발 하였다.

본 연구에서 북쪽의 가나다 차례를 반영한 로캘을 EUC-KR을 사용하였으나, 향후 연구에서는 북쪽의 EUC-KP도 함께 지원하는 로캘을 만들어야 할 것이다. 또한 남쪽과 북쪽에서 ISO 14651을 효과적으로 활용할 수 있는 방안을 모색해 봐야 할 것이다.

5. 참고 문헌

- [1] 김 경석, "국제 표준에 따른남북 가나다 차례 지원 방안 연구", 한국 표준 협회, 2001
- [2] ISO/IEC. "ISO/IEC 14651 - International String Ordering and Comparison", ISO/IEC, 2000
- [3] 옥 제영, 정 일동, 김 경석, "ISO/IEC 14651 틀에서 한글 간추리기 문제점에 대한 해결 방안", 한국 멀티미디어 학회 추계 학술 발표 논문집, 제 5권 2호, pp. 59-64, 11월, 2002
- [4] 옥 제영, "ISO/IEC 14651 틀에서 한글 간추리기 문제점에 대한 해결 방안", 부산대학교, 2003